

MAPA ZASADNICZA

Skala 1 : 500



Ob. 2941/2002 KERG 520-2939/2002

Reprodukcja zabroniona

PREZYDENT MIASTA POZNAŃ

MIASTO POZNAŃ
Jeżyce
Obręb.....
Ark. 12 Dz. 155 i 156
Ks. wiecz. 102 i 273
Powierzchnia 0,1258 i 0,1253 ha
Właściciel Skarb Państwa

WYKONAWCA:

Zarząd Geodezji i Katastru Miejskiego
GEOPOZ
61-655 Poznań, ul. Grzegorzka 20
Miejski Ośrodek Dokumentacji
Geodezyjnej i Kartograficznej

mgr inż. Tadeusz Danielewski
GEODETA UPRAWNIONY nr rej. 6819
os. Wichrowe Wzgórze 17/137
61-676 Poznań, tel. 826-13-96

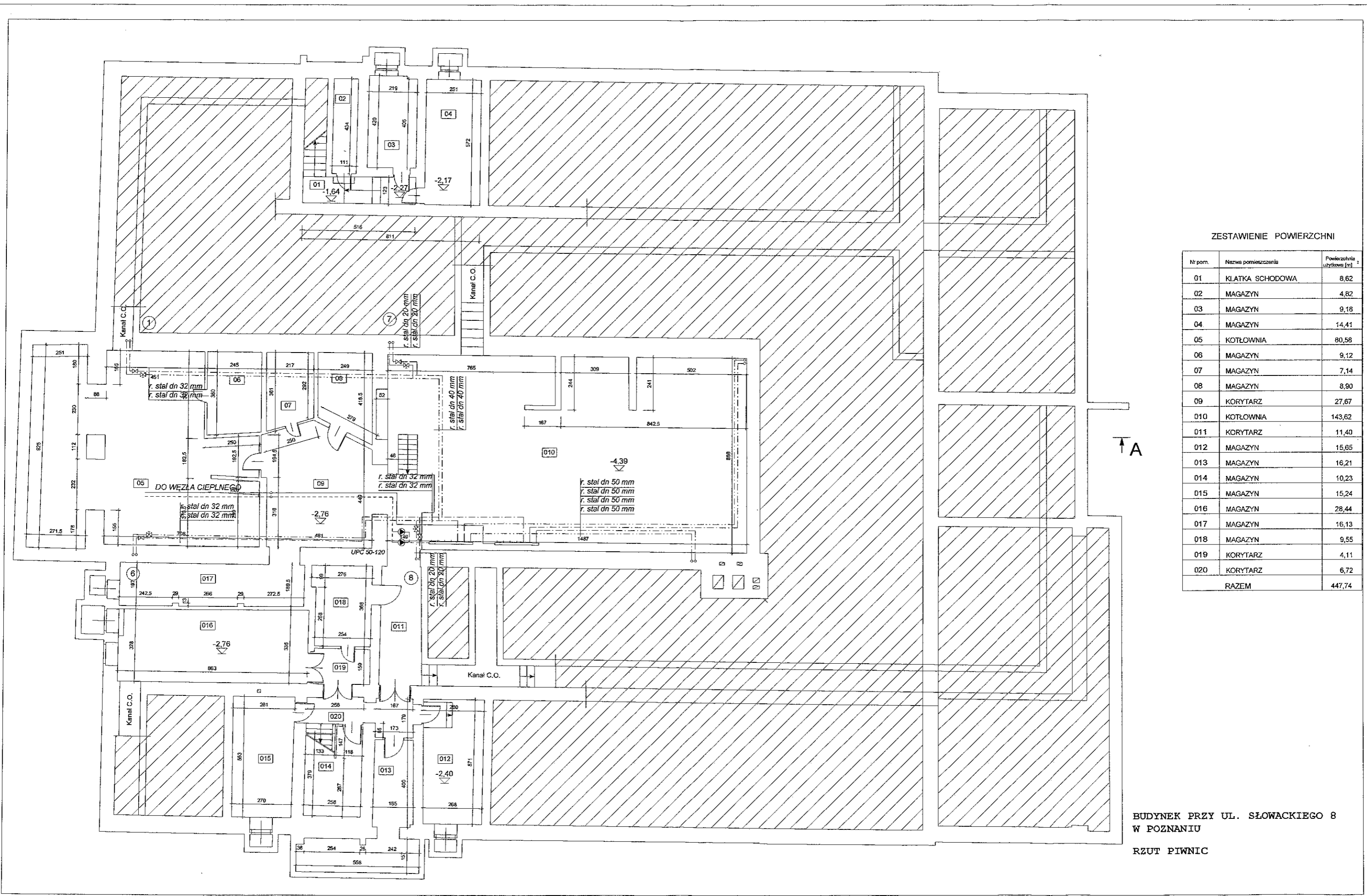
Wpisano do ewidencji w Ośrodku Dokumentacji
w dniu 2002-06-24
nr X-78-6

Podstawa: art.12 i art. 40 ust. 2 ustawy z dnia 17 maja 1989 r.
- Prawo geodezyjne i kartograficzne -
Dz. U. Nr 30, poz. 163 i Nr 43, poz. 241
za zgodność z oryginałem
Z up. Prezydenta

mgr Zdzisław Skórski
Kierownik Miejskiego Ośrodka
Dokumentacji Geodezyjnej i Kartograficznej
ZGKM GEOPOZ w Poznaniu

Wszelkie trwałe obiekty budowlane podlegają wytyczeniu
przez jednostki wykonawstwa geodezyjnego.
Stan aktualny na dzień 12.06.2002 r.
w zasiegu zlecenia

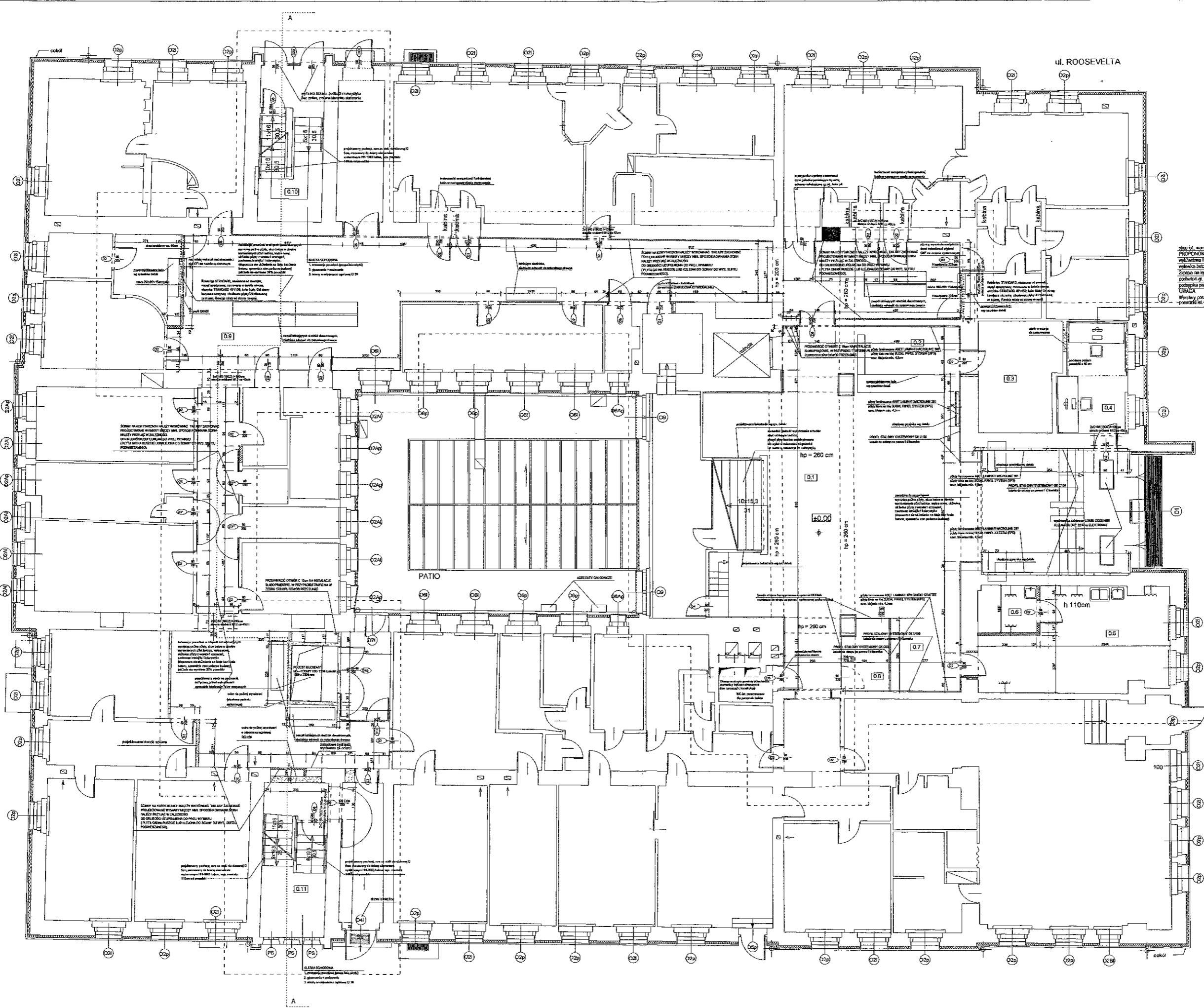
Nie wyklucza się istnienia w terenie innych nie wykazanych
na niniejszej mapie urządzeń podziemnych, które nie były
zgłoszone do inwentaryzacji lub o których brak jest informacji
w instytucjach branżowych



ZESTAWIENIE POWIERZCHNI

Nr pom.	Nazwa pomieszczenia	Powierzchnia użytkowa [m ²]
01	KLATKA SCHODOWA	8,62
02	MAGAZYN	4,82
03	MAGAZYN	9,18
04	MAGAZYN	14,41
05	KOTŁOWNIA	80,58
06	MAGAZYN	9,12
07	MAGAZYN	7,14
08	MAGAZYN	8,90
09	KORYTARZ	27,67
010	KOTŁOWNIA	143,62
011	KORYTARZ	11,40
012	MAGAZYN	15,65
013	MAGAZYN	16,21
014	MAGAZYN	10,23
015	MAGAZYN	15,24
016	MAGAZYN	28,44
017	MAGAZYN	16,13
018	MAGAZYN	9,55
019	KORYTARZ	4,11
020	KORYTARZ	6,72
RAZEM		447,74

BUDYNEK PRZY UL. SŁOWACKIEGO 8
W POZNANIU
RZUT PIWNIC



ZESTAWIENIE POMIESZCZEŃ

№	NAZWA POMIESZCZENIA	POKADZKA	POW. m ²
0.1	HOL	LASTRICO	120,18
0.2	INFORMACJA	LASTRICO	10,67
0.3	SZATNIA	LASTRICO	14,22
0.4	POMIESZCZENIE OCZYSZCZAJĄCE	LASTRICO	12,08
0.5	BUFET	LASTRICO	27,40
0.6	ZAPLECZE BUFETU	LASTRICO	4,98
0.7	SALA KONSUMPCYJNA BUFETU	LASTRICO	7,70
0.8	KUCHNIA	LASTRICO	4,88
0.9	CIĄG KONTAKTYJNY	LASTRICO	164,71
0.10	KŁATKA SCHODOWA BOCZNA	LASTRICO	16,21
0.11	KŁATKA SCHODOWA BOCZNA	LASTRICO	18,07
RAZEM			Σ 487,28

Stosunek warstwy posadzkowej do wykładzin PCV wykonana izolacja 3 cm styropianu
 Zestawienie na lewym podłożu g. min. 8cm w przypadku składowania śmieciowego podłoża posadzkowego wykonana 7cm
 Wskazywać posadzkę g. min. 8cm z uwagi na warstwy posadzkowe ist. warstwy ustala podczas budowy

PRZED PRZYSTĄPIENIEM DO REALIZACJI NALEŻY WYKONAĆ EKSPERTYZĘ TECHNICZNĄ STANU KONSTRUKCYJNO-ELEMENTARNO-BUDOWLANEGO I UWAGLIWIECENIEM STANU PODŁOŻA GRUNTOWEGO POTWIERDZAJĄCĄ ZAŁOŻENIA PRZYJĘTE W PROJEKcie. W PRZYPADKU STwierdzenia ROZBIEŻNOŚCI MIĘDZY PROJEKTEM A EKSPERTYZĄ, NALEŻY WYKONAĆ NOWY PROJEKT.

- UWAGI:**
- PRZED PRZYSTĄPIENIEM DO WYKONYWANIA JAKICHKOLWIEK ROBÓT BUDOWLANYCH WSZYSTKIE WYMIARY NALEŻY ZMERYTKOWAĆ NA BUDOWIE.
 - PRZED WYKONYWANIEM OTWORÓW W STROPACH NA KANAŁY WENTYLACYJNE ORAZ INNYCH OTWORÓW WĄTYPACH NA RYS. WYKONANIE NALEŻY SPRAWDZIĆ CZY WYŻEJ WYKONANE PRACE NIE WSKAZUJĄ KONFLIKTU BUDOWNI W RAZIE JAKICHKOLWIEK NIEZGODNOŚCI STANU ISTNIEJĄCEGO Z PROJEKTEM, WYKONAWCA ZOBOWIĄZANY JEST DO PONIŻSZEJ WYKONANIA PRACY.
 - NA DACHACH W MIEJSCACH, W KTÓRYCH BĘDĄ WYKONYWANE JAKICHKOLWIEK PRACE (np. OTWORNA KANAŁY WENTYLACYJNE, MONTAŻ CENTRALI WENTYLACYJNE) NALEŻY WYKONAĆ NOWĄ IZOLACJĘ TERMICZNĄ I P. WODNĄ.
 - PROJEKTOWANE WARSTWY POSADZKI MOGĄ ULIC ZMIANIE ZE WZGLĘDU NA WARSTWY POSADZI ISTNIEJĄCEJ (BRAK MOŻLIWOŚCI ROZPOZNANIA PODCZAS INWENTARYZACJI) WARSTWY PROJEKTOWANYCH POSADZEK USTALIĆ PODCZAS BUDOWY ZACHOWUJĄC PROJEKTOWANY PODCZAS WYKONAWCZYCH POSADZEK.
 - SCIANY NA KORYTARZACH NALEŻY WYKONAĆ TAK ABY ZACHOWAĆ PROJEKTOWANE WYMIARY MIĘDZY NIMI. SPOŚRÓD RÓWNIAN SCIAN NALEŻY PRZYJĄĆ W ZALEŻNOŚCI OD GRUBOŚCI UZUPEŁNIENIA DO PROJ. WYMIARU (PŁYTA GIU NA RUSZCIE LUB KLEJOMA DO SCIANY).
 - WSZYSTKIE WŁOTY PIONOWE WENTYLACJI GRAWITACYJNEJ NA KORYTARZACH ZAŚLEPIĆ.
 - WSZYSTKIE GŁÓWNE OBLUDOWANIE STALOWE ELEMENTY GŁÓWNE OBLUDOWAĆ PŁYTAMI RURIKIT DO ODPOWIEDNIEJ ODPOWIEDNOŚCI OGNIOWEJ.
 - WSZYSTKIE ELEMENTY ST. WYPOSAŻENIA W DOBRYM STANIE WIDOCZNE W SCIANACH TYPU SKRZYŻYWANEJ ELEKTRYCZNE, SZPILY DYSTRYBUCYJNE, WYBRANE KLASY REWIZYJNE, RODZIELNICE, ITP. NALEŻY ZDEKONTAMPOWAĆ A PO WYRÓWNIANIU SCIAN ZAMONTOWAĆ POKRYWIAKOWE WŁAZNICY. ELEMENTY NIEWIDOCZNE GIE DO POKRYWIAKÓW NALEŻY WYKONAĆ ZACHOWAĆ IST. WYKONAWCZY PROJEKTOWANE SCIANY Z BŁOCZONEM Z BETONU KOMORKOWEGO.
- PROJEKTOWANE SCIANY Z CEBELI FELMEJ
 - PROJEKTOWANE SCIANY Z PŁYT GIU NA RUSZCIE SYSTEMOWYM
 - RÓWNIANIE SCIAN ZA POMOCĄ PŁYT GIU SPOŚRÓD RÓWNIAN SCIAN NALEŻY PRZYJĄĆ W ZALEŻNOŚCI OD GRUBOŚCI UZUPEŁNIENIA DO PROJ. WYMIARU (PŁYTA GIU NA RUSZCIE LUB KLEJOMA DO SCIANY DO WYS. BUFETU PODWIESZAKOJ).

OPRACOWANIE: [imię] [nazwa]

KONTROLNICY

IMIĘ	TYTUŁ	DATA

OPIS: [tekst]

PROJEKT: [nazwa]

WYKONAWCA: [nazwa]

DATA: [data]

SKALA: [skala]

STRONA: [liczba] z [liczba]

TYTUŁ: [tytuł]

