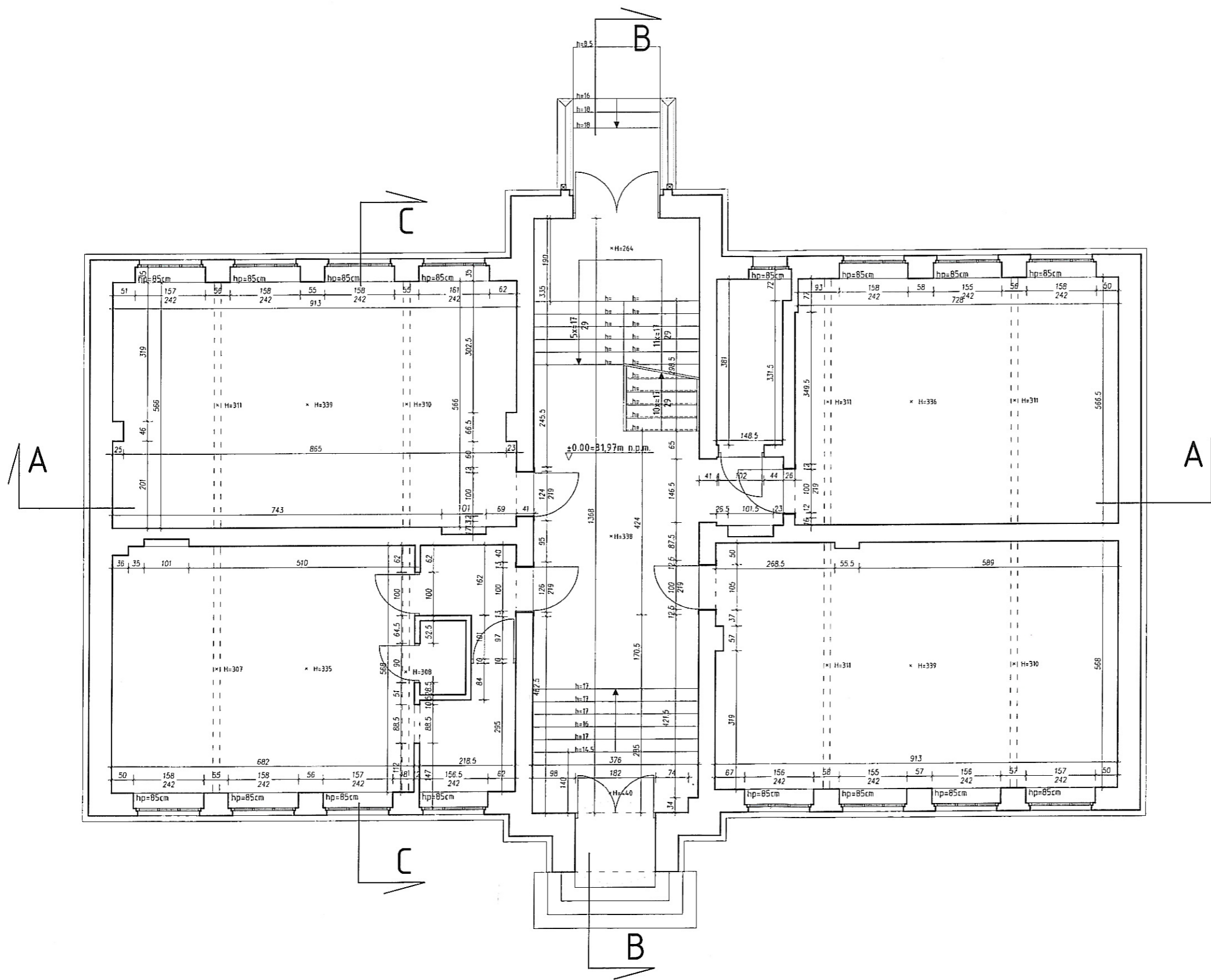


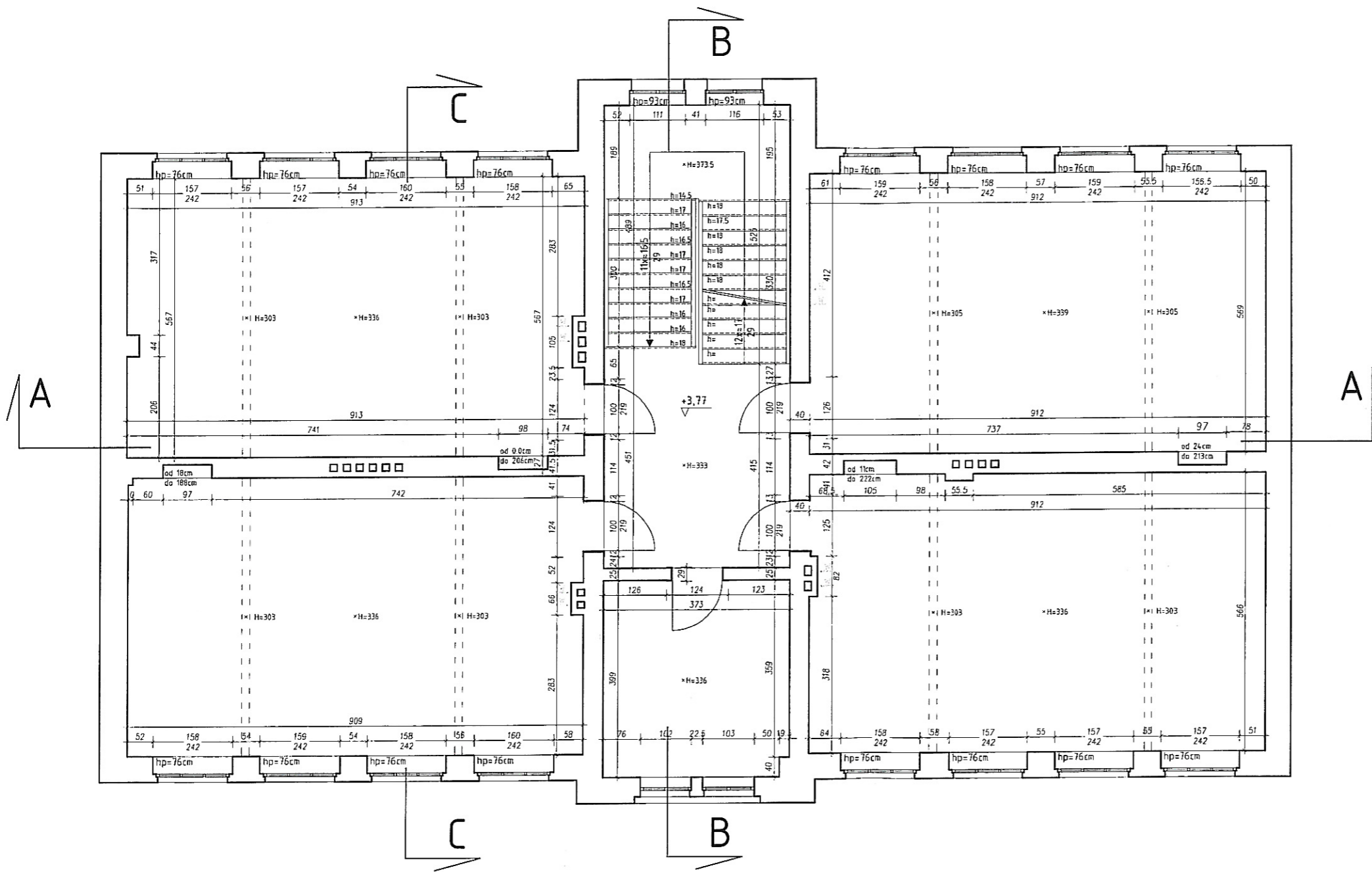
## **DOKUMENTACJA RYSUNKOWA**

1. Nazwa zadania:  
„Modernizacja klatki schodowej budynku Zespołu Szkół w Bolechowie – Szkoła położona w Murowanej Goślinie, przy ul. Szkolnej 1”.
2. Zakres robót obejmuje:
  - renowacja biegów drewnianej klatki schodowej,
  - wykonanie nowych powłok malarskich na ścianach i sufitach klatki schodowej i korytarzy,
  - wykonanie zabezpieczenia p.poż. stropów klatki schodowej i korytarzy parteru oraz I piętra budynku,
  - wymianę okładzin posadzki w części pomieszczeń,
  - wymianę okładzin stopni klatki schodowej,
  - wykonanie podłogi technicznej z płyty OSB na poddaszu,
  - wymiana wewnętrznej linii zasilającej budynku,
  - przebudowa rozdzielni głównej wraz z montażem wyłącznika p.poż. dla budynku.
3. Spis rysunków
  - Rys.02 – rzut parteru – inwentaryzacja,
  - Rys.03 – rzut piętra – inwentaryzacja,
  - Rys.04 – rzut poddasza – inwentaryzacja,
  - Rys.06 – przekrój A-A,



MAGDALENA JACZYKOWSKA  
 Inżynier architekt  
 Urządzenie budowlane  
 do projektowania bez ograniczeń  
 w specjalności architektonicznej  
 Nr dop. 7131/13/P/2004

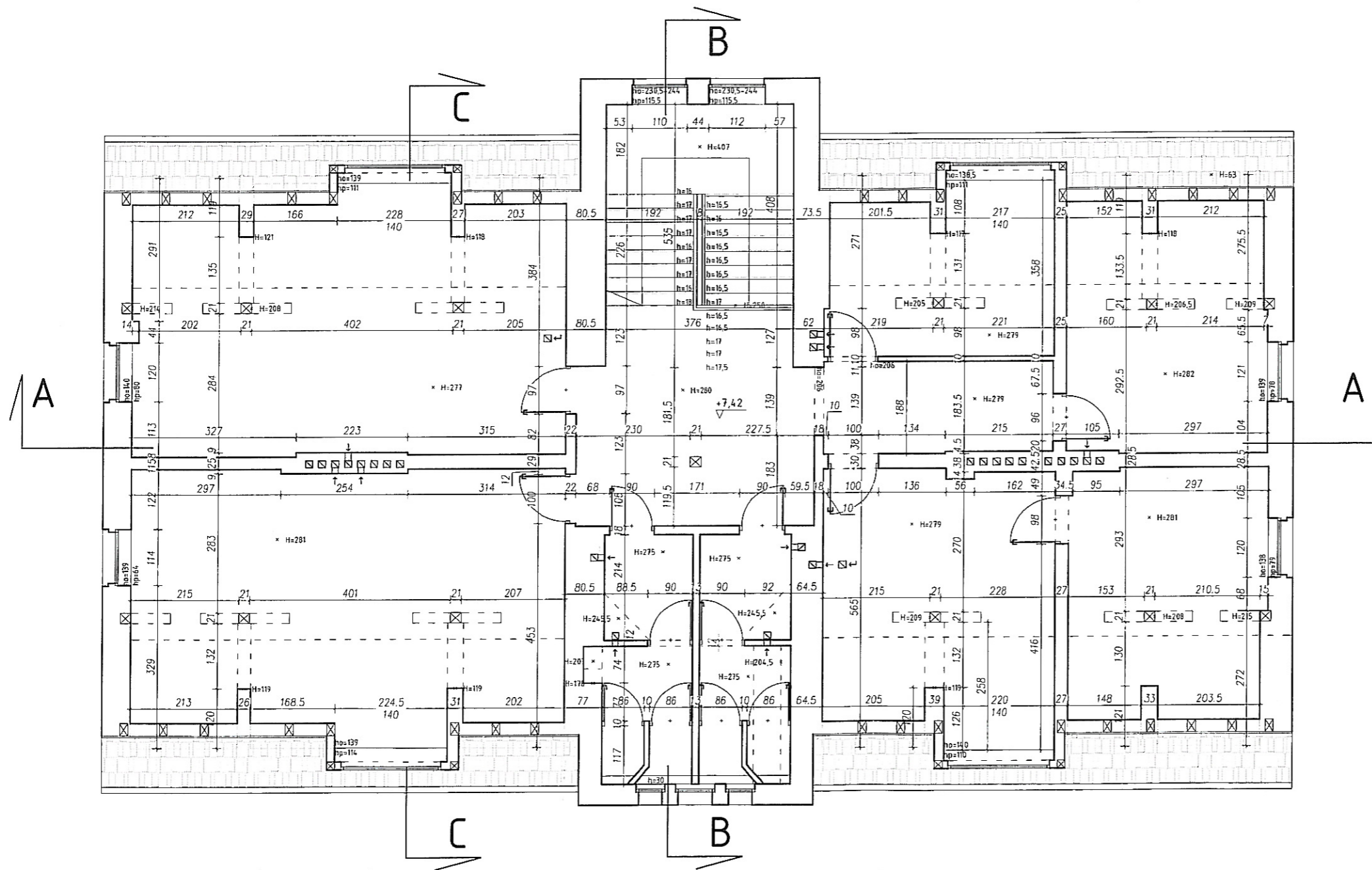
BIURO PROJEKTÓW	A.P.A. ARCHES S.C. UL. SKARBKA 14/1, 60-348 POZNAŃ tel./fax 061 8345 021		
INWESTOR	POWIAT POZNAŃSKI UL. JACKOWSKIEGO 18, 60-509 POZNAŃ		
INWESTYCJA	PROJEKT BUDOWLANY ROZBUDOWY SZKOŁY W MUROWANEJ GOŚLINIE		
ADRES OBIEKTU	UL. SZKOLNA 1, 62-095 MUROWANA GOŚLINA		
NR DZIAŁKI	DZ. 266/26 , 277/8 , 277/5		
BRANŻA OPRACOWANIA	INWENTARYZACJA		
FAZA DOKUMENTACJI	INWENTARYZACJA		
TEMAT RYSUNKU	RZUT PARTERU		
SKALA	1:100	NR RYS.	02
DATA	01.2010		
PROJEKTANT	IMIE I NAZWISKO MAGDALENA JACZYKOWSKA	UPRAWNIENIA / PODPISY NR UPN 7131 / 13 / P / 2004	
ASYSTENT PROJ.	<small>mgr inż. arch. JAGATA STANISŁAWA  <small>mgr inż. arch. ALICJA WITKO</small></small> <i>[Signature]</i>		
ROZPOWISZCZANIE I REPRODUKCJA TEGO DOKUMENTU, I WYKORZYSTYWANIE NIEZGODNIE Z UMOWĄ I PRZEZ OSOBY NIEUPRAWNIONE JEST ZABRONIONE, BEZ AUTORYZOWANEJ ZGODY PROJEKTANTA. WSZYTKIE PRAWA DO TEGO DOKUMENTU SĄ ZASTRZEŻONE.			



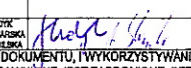
MAGDALENA J. POZYKOWSKA  
 mgr inż. architekt  
 Uprawnienia budowlane  
 do projektowania bez ograniczeń  
 w specjalności architektury  
 Nr upr. 7131/13/P/2004

BIURO PROJEKTÓW	A.P.A. ARCHES S.C. UL. SKARBKA 14/1, 60-348 POZNAŃ tel/fax 061 8345 021		
INWESTOR	POWIAT POZNAŃSKI UL. JACKOWSKIEGO 18, 60-609 POZNAŃ		
INWESTYCJA	PROJEKT BUDOWLANY ROZBUDOWY SZKOŁY W MUROWANEJ GOŚLINIE		
ADRES OBIEKTU	UL. SZKOLNA 1, 62-095 MUROWANA GOŚLINA		
NR DZIAŁKI	DZ. 266/26 , 277/8 , 277/5		
BRANŻA OPRACOWANIA	INWENTARYZACJA		
FAZA DOKUMENTACJI	INWENTARYZACJA		
TEMAT RYSUNKU	RZUT PIĘTRA		
SKALA	1:100	NR RYS.	03
DATA	01.2010		
PROJEKTANT	IMIĘ I NAZWISKO	UPRAWNIENIA / PODPISY	
	mgr inż. arch. MAGDALENA JARZYKOWSKA	NR UPR 7131 / 13 / P / 2004	
ASYSTENT PROJ.	mgr inż. arch. JAGATA SZYMAŃSKA UL. SKARBKA 14/1, 60-348 POZNAŃ tel/fax 061 8345 021 <i>Magda Jarzykowska</i>		

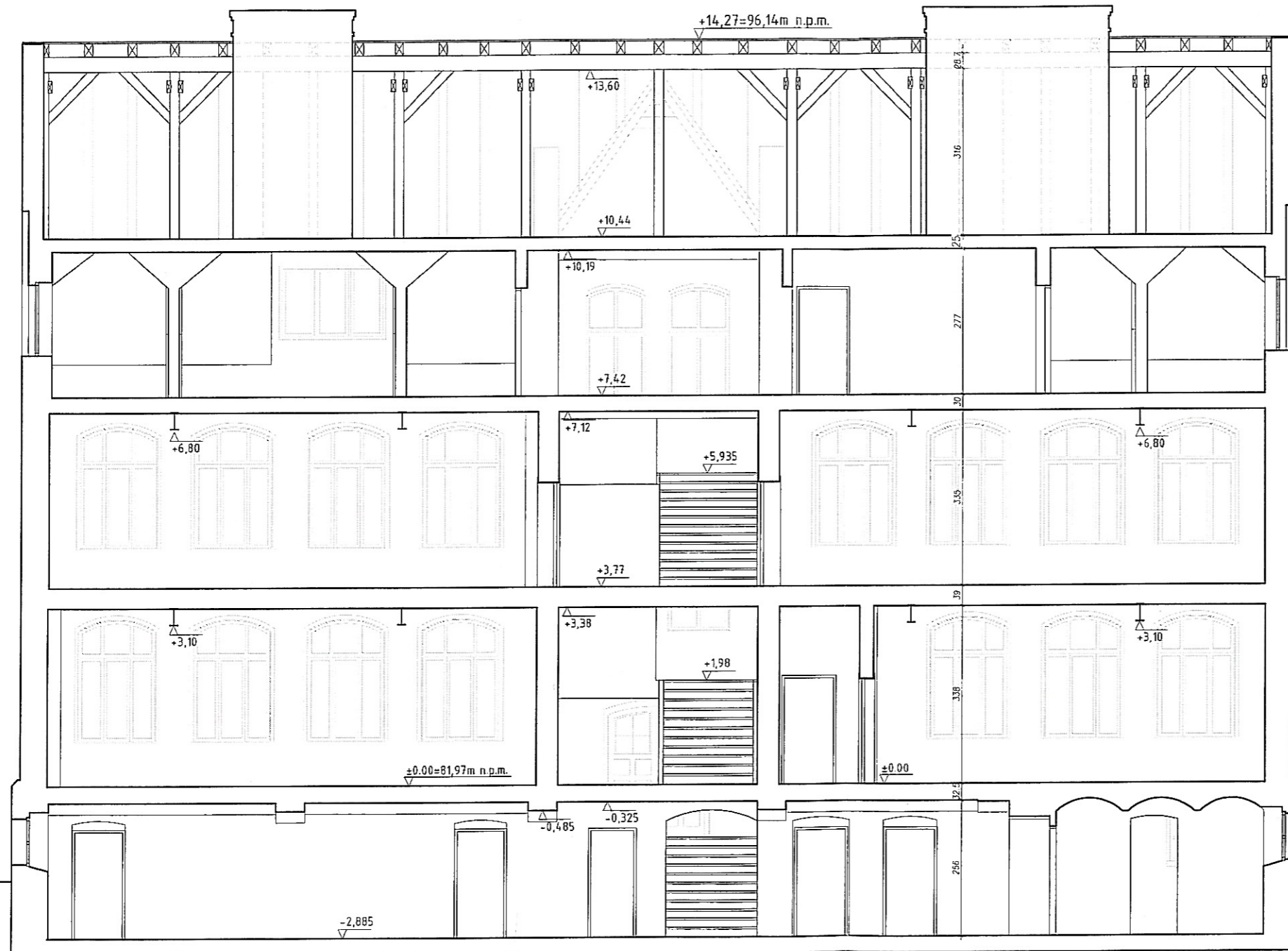
ROZPOWSZECZANIE I REPRODUKCJA TEGO DOKUMENTU, I WYKORZYSTYWANIE  
 NIEZGODNIE Z UMOWĄ I PRZEZ OSOBY NIEUPRAWNIŁONE JEST ZABRONIONE, BEZ  
 AUTORYZOWANEJ ZGODY PROJEKTANTA. WSZYSTKIE PRAWA DO TEGO DOKUMENTU SĄ  
 ZASTRZEŻONE.



MAGDALENA JANCZYKOWSKA  
 magda.janczykowska@arches.pl  
 Usługi inżynierskie i projektowe  
 do projektowania i nadzoru  
 w specjalności architektury  
 Nr uwz. 713/13/P/2004

BIURO PROJEKTÓW	A.P.A. ARCHES S.C. UL. SKARBKA 14/1, 60-348 POZNAŃ tel./fax 061 8345 021		
INWESTOR	POWIAT POZNAŃSKI UL. JACKOWSKIEGO 18, 60-609 POZNAŃ		
INWESTYCJA	PROJEKT BUDOWLANY ROZBUDOWY SZKOŁY W MUROWANEJ GOŚLINIE		
ADRES OBIEKTU	UL. SZKOLNA 1, 62-095 MUROWANA GOŚLINA		
NR DZIAŁKI	DZ. 266/26 , 277/8 , 277/5		
BRANŻA OPRACOWANIA	INWENTARYZACJA		
FAZA DOKUMENTACJI	INWENTARYZACJA		
TEMAT RYSUNKU	RZUT PODDASZA		
SKALA	1:100	NR RYS.	04
DATA	01.2010		
PROJEKTANT	IMIĘ I NAZWISKO	UPRAWNIENIA / PODPISY	
	MAGDALENA JANCZYKOWSKA	NR UPN 7131 / 13 / P / 2004	
ASYSTENT PROJ.	 ROZPOWSZECZANIE I REPRODUKCJA TEGO DOKUMENTU, TWYKORZYSTYWANIE NIEZGODNIE Z UMOWĄ I PRZEZ OSOBY NIEUPRAWNIŁONE JEST ZABRONIONE, BEZ AUTORYZOWANEJ ZGODY PROJEKTANTA. WSZYSTKIE PRAWA DO TEGO DOKUMENTU SA ZASTRZEŻONE.		





MAGDALENA JARCIZYŃSKA  
 architekt  
 Uprawniona budowlana  
 do projektowania bez ograniczeń  
 w województwie archiwalnym, licencji  
 Nr Up. 7131/13/P/2004

BIURO PROJEKTÓW	A.P.A. ARCHES S.C. UL. SKARBKA 141, 60-348 POZNAŃ tel./fax: 061 8345 621		
INWESTOR	POWIAT POZNAŃSKI UL. JACKOWSKIEGO 18, 60-509 POZNAŃ		
INWESTYCJA	PROJEKT BUDOWLANY ROZBUDOWY SZKOŁY W MUROWANEJ GOŚLINIE		
ADRES OBIEKTU	UL. SZKOLNA 1, 62-095 MUROWANA GOŚLIŃNA		
NR DZIAŁKI	DZ. 266/26, 277/8, 277/5		
BRANŻA OPRACOWANIA	INWENTARYZACJA		
FAZA DOKUMENTACJI	INWENTARYZACJA		
TEMAT RYSUNKU	PRZEKRÓJ A-A		
SKALA	1:100	NR RYS.	06
DATA	01.2010		
PROJEKTANT	IMIĘ I NAZWISKO	UPRAWNIENIA / PODPISY	
	MAGDALENA JARCIZYŃSKA	NR UP. 7131 / 13 / P / 2004	
ASYSTENT PROJ.	mgr inż. JOHANA KURTYK mgr inż. JOHANA KURTYK mgr inż. ALEXANDRA PYTELKA		
ROZPOWSZECZANIE I REPRODUKCJA TEGO DOKUMENTU, WYKORZYSTYWANIE NIEZGODNIE Z UMOWĄ I PRZEZ OSOBY NIEUPRAWNIONE JEST ZABRONIONE, BEZ AUTORYZOWANEJ ZGODY PROJEKTANTA. WSZYSTKIE PRAWA DO TEGO DOKUMENTU SĄ ZASTRZEŻONE.			