

**PERSPEKTYWA PRACOWNIA PROJEKTOWA SP. Z O.O.**  
30-109 KRAKÓW UL. SALWATORSKA 14 TEL./FAX. +48 12 426-06-16  
BIURO W POZNANIU: UL. ZIELONA 8, 61-851 POZNAN, TEL./FAX. +48 61 851 30 10  
BIURO@PERSPEKTYWA-KRAKOW.PL NIP 6772262068 REGON: 120178920  
WWW.PERSPEKTYWA-KRAKOW.PL NR KONTA: 49 1500 1979 1219 7003 5482 0000



**PERSPEKTYWA**  
pracownia projektowa

MARZEC 2016r.

## PROJEKT WYKONAWCZY

TEMAT: **PROJEKT ZAGOSPODAROWANIA TERENU PRZY  
OŚRODKU INTERWENCJI KRYZYSOWEJ W KOBYLNICY.**

LOKALIZACJA: **ul. Poznańska 91, 62-006 Kobylnica**

INWESTOR: **POWIAT POZNAŃSKI  
ul. Jackowskiego 18, 60-509 Poznań**

<b>ARCHITEKTURA I ZAGOSP. TERENU PROJEKTANT</b>	mgr inż. arch. Angelika Korczyńska	Upr. MPOIA/037/2005	
<b>OPRACOWAŁ</b>	mgr inż. arch. Joanna Rumocka		

## ZAWARTOŚĆ OPRACOWANIA:

### 1. Załączniki

- Kopia uprawnień budowlanych projektanta.
- Zaświadczenie o wpisie do Małopolskiej Okręgowej Izby Architektów
- Oświadczenie projektanta.

### 2. Projekt architektoniczno-budowlany

#### A. OPIS TECHNICZNY

#### B. CZĘŚĆ RYSUNKOWA

A-1 Projekt wyburzeń	1:100
A-2 Projekt tarasów i pochylni	1:100
A-3 Pochylnia i taras wejściowy	1:50
A-4 Tarasy tylne	1:50
A-5 Nawierzchnie pochylni i tarasu wejściowego	1:50
A-6 Nawierzchnie tarasów tylnych	1:50
A-7 Przekrój A - A	1:20
A-8 Przekrój B - B	1:20
A-9 Przekrój C - C	1:20
A-10 Zestawienie balustrad 1	1:75
A-11 Zestawienie balustrad 2	1:75

# OPIS TECHNICZNY DO PROJEKTU ARCHITEKTONICZNO-BUDOWLANEGO

## 1. Podstawy prawne opracowania projektu

- 1.1. Ustawa z dnia 7 lipca 1994 r. *Prawo budowlane* (t. j. Dz. U. z 2016 r., poz. 290);
- 1.2. Rozporządzenie Ministra Transportu, Budownictwa i Gospodarki Morskiej z dnia 25 kwietnia 2012r. *w sprawie szczegółowego zakresu i formy projektu budowlanego* (Dz. U. 2012 poz.462, ze zm.);
- 1.3. Rozporządzenie Ministra Infrastruktury z dnia 12 kwietnia 2002 r. *w sprawie warunków technicznych jakim powinny odpowiadać budynki i ich usytuowanie* (Dz. U. z 2015 r., poz. 1422);
- 1.4. Rozporządzenie Ministra Pracy i Polityki Socjalnej z dnia 26 września 1997 r. *w sprawie ogólnych przepisów bezpieczeństwa i higieny pracy* (t. j. Dz. U. z 2003 r. Nr 169, poz. 1650 ze zm.);
- 1.5. Normy Polskie.

## 2. Podstawy formalne opracowania

- Obowiązujące normy i przepisy,
- Wizje lokalne, dokumentacja fotograficzna,
- Konsultacje i uzgodnienia międzybranżowe,
- Uzgodnienia z Inwestorem.

## 3. Przedmiot i cel opracowania

Przedmiotem opracowania jest projekt budowlany podestu (tarasu) wejściowego do budynku, pochylni dla niepełnosprawnych oraz tarasów rekreacyjnych przy istniejącym budynku, zlokalizowanego przy ul. Poznańskiej 91 w Kobylnicy.

Opracowanie odpowiada warunkom określonym w Rozporządzeniu Ministra Infrastruktury z dnia 3 lipca 2003 r. w sprawie szczegółowego zakresu i formy projektu budowlanego (Dz.U.Nr.120 poz.1133).

## 4. Lokalizacja inwestycji

Przedmiotowa inwestycja zlokalizowana jest w miejscowości Kobylnica, ul. Poznańska 91, województwo Wielkopolskie.

## 5. Inwestor

POWIAT POZNAŃSKI  
ul. Jackowskiego 91, 60-509 Poznań

## 6. Podstawowe parametry:

powierzchnia tarasów i podestów = 96,5 m<sup>2</sup>

## 7. Program funkcjonalny

Projekt składa się z trzech głównych elementów:

- Tarasu wejściowego
- Pochylni dla niepełnosprawnych
- Tarasów tylnych

Wejście do budynku odbywa się z głównego podestu (tarasu) wejściowego. W celu zapewnienia dostępu do budynku osobom niepełnosprawnym projektuje się pochylnię dla niepełnosprawnych. Z tyłu budynku projektuje się tarasy rekreacyjne umożliwiające zejście na poziom terenu.

## 8. Opis formy

Projektowane tarasy w większej części zachowują pierwotny kształt. Miejscami powiększa się ich powierzchnię użytkową oraz wprowadza zmiany pozwalające na dostęp do budynku osobom niepełnosprawnym.

Zostają zachowane pierwotne poziomy posadzki na tarasach. Projektuje się tarasy w konstrukcji żelbetowej z nawierzchnią z płyt betonowych o wymiarach 40x40cm. Płytki betonowe zaprojektowano w kolorze jasnoszarym oraz szarym. Na murkach tarasów oraz pochylni projektuje się wykończenie marmolitem tj. dekoracyjnym tynkiem mozaikowym w kolorze szaro-brązowym zbliżonym do istniejącego wykończenia cokołu elewacji budynku. Na tarasie wejściowym planuje się przykryć murki płytami betonowymi w kolorze stopnic.

Bieg pochylni dla niepełnosprawnych projektuje się równoległe do istniejącej elewacji budynku przy jego narożniku. Obrzeże pochylni wyznacza nowy kierunek krawężnika drogowego przylegającego do pochylni a tym samym równoległego do elewacji budynku.

Na tarasach, przy schodach wejściowych oraz na pochylni dla niepełnosprawnych projektuje się balustrady ze stali nierdzewnej.

## 9. Prace rozbiórkowe:

### Teren inwestycji

Należy rozebrać wskazany na rysunkach obszar kostki betonowej wraz z krawężnikiem. Uwaga! Kostkę betonową pozostawić do częściowego odzysku.

Należy przenieść tablicę informacyjną przed wejściem do budynku poza obszar projektowanej pochylni dla niepełnosprawnych.

### Taras wejściowy

Elementy do rozbiórki:

- Posadzka z płytek lastrico
- Czapki na murkach z płyt lastrico
- Okładzina z płytek klinkierowych na elewacjach murków
- Schody na wprost wejścia głównego - okładzina wraz z konstrukcją betonową
- Część kostki betonowej przy schodach wejściowych (uwaga kostkę pozostawić do odzysku)
- Murek od strony projektowanej pochylni dla niepełnosprawnych

### Tarasy tylne

Elementy do rozbiórki:

- Posadzka z płytek lastrico
- Konstrukcja nośna tarasu tj. płyta betonowa tarasu
- Obróbka blacharska tarasu
- Murki przy jednym z tarasów
- Schody wraz z konstrukcją betonową
- Część kostki betonowej przy elewacji budynku
- Balustrady drewniane

## Uwaga!

Wszystkie drzewa i krzewy w pobliżu przebudowywanych tarasów należy zabezpieczyć wraz z całą bryłą korzeniową przed uszkodzeniem!

Istniejący cokół na elewacji budynku należy zabezpieczyć przed uszkodzeniem!

## **10. Rozwiązania projektowe:**

### **10.1 Podest wejściowy**

#### **Dane techniczne**

Projektuje się taras wejściowy na wysokości posadzki 61cm od poziomu gruntu. Projektuje się dwa biegi schodów o wysokości stopni 12,2 cm oraz szerokości 36cm, spełniając warunek określony wzorem:  $2h+s=0,6$  do 0,65m . Liczba stopni w biegu wynosi 5.

#### **Nawierzchnia**

Posadzkę tarasu projektuje się z płyt betonowych Presstone 40x40x4cm w kolorze jasno-szarym (marmur śnieżny) prod. Pozbruk. Nawierzchnię stopni projektuje się z okładzin kątowych prostych Presstone w kolorze szarym (granit zamkowy).

Istniejące oraz projektowane murki tarasu planuje się wykończyć marmolitem tj. dekoracyjnym tynkiem mozaikowym Atlas Deco M w kolorze szaro-brązowym kolor 512. Mur od góry wykończyć płytami betonowymi Stopnice Presstone o wymiarach 160x40x4cm w kolorze granit zamkowy.

Przed drzwiami wejściowymi projektuje się wycieraczkę systemową w poziomie posadzki. Projektuje się wycieraczkę szczotkowo-gumową zewnętrzną o wymiarach 90x60cm. Wycieraczkę należy zlokalizować w osi drzwi wejściowych.

Warstwy przekrojowe podestu wejściowego:

- Płyty betonowe 40x40cm - 4cm
- Zaprawa klejowa – 1cm
- Zaprawa cementowo-piaskowa – 3cm
- Hydroizolacja Atlas Woderduo
- Płyta żelbetowa – 10cm
- Folia PE – 0,3mm
- Podsypka piaskowa – 5 cm
- Zasypanie gruzobeton
- Grunt rodzimy

#### **Konstrukcja**

Do istniejącej części betonowej konstrukcji tarasu należy dolać projektowaną płytę żelbetową o gr. 10cm. Schody na płycie żelbetowej o gr.15cm.

Płyta betonowa podposadzkowa: stal AIIIIN fi 6 w rozstawie dwukierunkowym co 15cm; jedna warstwa zbrojenia (2,22 kg/m<sup>2</sup> płyty)

Ściany żelbetowe: zbrojenie główne - stal AIIIIN fi 10 w rozstawie co 15 cm, zbrojenie rozdzielcze - stal AIIIIN fi 6 w rozstawie co 15cm; zbrojenie w dwóch rzędach (11,19 kg/m<sup>2</sup> ściany)

Schody żelbetowe na gruncie: zbrojenie główne - stal AIIIIN fi 10 w rozstawie co 15 cm, zbrojenie rozdzielcze - stal AIIIIN fi 6 w rozstawie co 15cm; jedna warstwa zbrojenia (5,60 kg/m<sup>2</sup> ściany)

Klasa betonu: C15/20 (B20) dla wszystkich elementów.

### **Fundamenty**

Fundament posadowiony 0,8m pod poziomem terenu.

### **Izolacje przeciwwodne i przeciwwilgociowe**

Projektuje się poziomą hydroizolację na powierzchni płyty żelbetowej, wywiniętą na ławy fundamentowe oraz na elewację budynku do wysokości istniejącego cokołu elewacji budynku (wg rysunku szczegółowego).

Uwaga! Cokół elewacji budynku przylegający do tarasu należy zabezpieczyć przed uszkodzeniem!

Pionową izolację stanowi masa bitumiczna na głębokości poniżej poziomu terenu, natomiast powyżej poziomu terenu zastosować tynk mozaikowy.

### **Balustrada**

Przy schodach projektuje się balustrady ze stali nierdzewnej wg rysunków szczegółowych.

## **10.2 Pochylnia dla niepełnosprawnych**

### **Dane techniczne**

Projektuje się pochylnię dla niepełnosprawnych o nachyleniu 6%. Szerokość płaszczyzny ruchu projektowanej pochylni to 120cm, krawężniki na wysokości 15cm. Pochylnię podzielono spocznikiem na dwa odcinki o długości 390cm oraz 430cm, równoległe do dwóch ścian elewacji budynku. Długość poziomej płaszczyzny ruchu na początku oraz na końcu pochylni przekracza wymagane minimum 150cm.

### **Nawierzchnia**

Nawierzchnię pochylni dla niepełnosprawnych zaprojektowano z kostki betonowej domino bez fazy naprzemiennie z kostką betonową z odzysku z części rozbiórkowej (domino z fazą) wg rysunku projektowego.

Warstwy przekrojowe pochylni dla niepełnosprawnych:

- kostka betonowa domino - 6cm
- podsypka cementowo-piaskowa - 3cm
- podbudowa z kruszywa łamanego frakcji 0/31,5mm stabilizowanego mechanicznie
- grunt rodzimy

## **Konstrukcja**

Ściany żelbetowe: zbrojenie główne - stal AIIIIN fi 10 w rozstawie co 15 cm, zbrojenie rozdzielcze - stal AIIIIN fi 6 w rozstawie co 15cm; zbrojenie w dwóch rzędach (11,19 kg/m<sup>2</sup> ściany)

## **Fundamenty**

Fundament posadowiony 0,8m pod poziomem terenu.

## **Izolacje przeciwwodne i przeciwwilgociowe**

Projektuje się izolację z masy bitumicznej jednowarstwowej ścian żelbetowych pochylni na wysokości do poziomu terenu i nawierzchni, natomiast murki powyżej poziomu terenu wykończyć w tynku mozaikowym.

## **Balustrada**

Przy pochylni dla niepełnosprawnych projektuje się obustronne poręcze umieszczone na wysokości 75 oraz 90 cm od płaszczyzny ruchu. Na początku oraz na końcu pochylni projektuje się przedłużenie poręczy o 30cm, zaokrąglone na końcach umożliwiające ich bezpieczne użytkowanie. Odległość pomiędzy równoległymi poręczami wynosi 100cm.

Balustrada w całości wykonana ze stali nierdzewnej.

## **10.3 Tarasy tylne**

### **Dane techniczne**

Tarasy tylne składają się z dwóch odrębnych części. Poziom posadzki na wysokości 40 cm od poziomu gruntu.

Projektuje się trzy biegi schodów o wysokości stopni 13,3 cm oraz szerokości 35cm , spełniając warunek określony wzorem:  $2h+s=0,6$  do 0,65m . Liczba stopni w biegu wynosi 3.

Na tarasach projektuje się balustrady o poręczy na wysokości 1,10 m nad poziomem posadzki.

### **Nawierzchnia**

Posadzkę tarasu projektuje się z płyt betonowych Presstone 40x40x4cm w kolorze jasno-szarym (marmur śnieżny) prod. Pozbruk. Obrzeże tarasu w poziomie posadzki wykonane z płyt betonowych Stopnice Presstone o wymiarach 160x40x4cm w kolorze granit zamkowy. Nawierzchnię stopni schodowych projektuje się z Okładzin kątowych prostych Presstone w kolorze granit zamkowy.

Przed drzwiami wejściowymi projektuje się wycieraczkę systemową w poziomie posadzki. Projektuje się wycieraczkę szczotkowo-gumową zewnętrzną o wymiarach 120x80cm. Wycieraczkę należy zlokalizować w osi drzwi wejściowych.

Pionową część tarasu wykończyć marmolitem tj. tynkiem mozaikowym Atlas Deco M w kolorze szaro-brązowym kolor 512.

Warstwy przekrojowe tarasu:

- Płyty betonowe 40x40cm - 4cm
- Zaprawa klejowa – 1cm
- Zaprawa cementowo-piaskowa – 3cm
- Hydroizolacja Atlas woderduo
- Płyta żelbetowa – 10cm
- Folia PE – 0,3mm
- Podsypka piaskowa – 5 cm
- Zasypanie gruzobetonem
- Grunt rodzimy

### **Konstrukcja**

Projektuje się płytę żelbetową tarasu o gr.10cm. Schody na płycie żelbetowej o gr.15cm.

Płyta betonowa podposadzkowa: stal AIIIIN fi 6 w rozstawie dwukierunkowym co 15cm; jedna warstwa zbrojenia (2,22 kg/m<sup>2</sup> płyty)

Ściany żelbetowe: zbrojenie główne - stal AIIIIN fi 10 w rozstawie co 15 cm, zbrojenie rozdzielcze - stal AIIIIN fi 6 w rozstawie co 15cm; zbrojenie w dwóch rzędach (11,19 kg/m<sup>2</sup> ściany)

Schody żelbetowe na gruncie: zbrojenie główne - stal AIIIIN fi 10 w rozstawie co 15 cm, zbrojenie rozdzielcze - stal AIIIIN fi 6 w rozstawie co 15cm; jedna warstwa zbrojenia (5,60 kg/m<sup>2</sup> ściany)

Klasa betonu: C15/20 (B20) dla wszystkich elementów.

### **Fundamenty**

Fundament posadowiony 0,8m pod poziomem terenu na podsypce piaskowo-cementowej.

### **Izolacje przeciwwodne**

Projektuje się poziomą hydroizolację na powierzchni płyty żelbetowej, wywiniętą na ławy fundamentowe oraz na elewację budynku do wysokości istniejącego cokołu elewacji budynku.

Uwaga! Cokół elewacji budynku przylegający do tarasu należy zabezpieczyć przed uszkodzeniem!

Projektuje się pionową izolację z masy bitumicznej jednowarstwowej ścian żelbetowych na wysokości do poziomu terenu, natomiast murki powyżej poziomu terenu wykończyć w tynku mozaikowym.

### **Balustrada**

Na tarasach projektuje się balustrady ze stali nierdzewnej wg rysunków szczegółowych.

## **14. Uwagi końcowe**

Stosowane materiały budowlane winny posiadać wymagane atesty i odpowiadać warunkom wynikającym z PN. Dopuszcza się stosowanie rozwiązań zamiennych jedynie za zgodą i aprobatą autorów projektu oraz Inwestora. Rozwiązania zamienne nie mogą pogorszyć



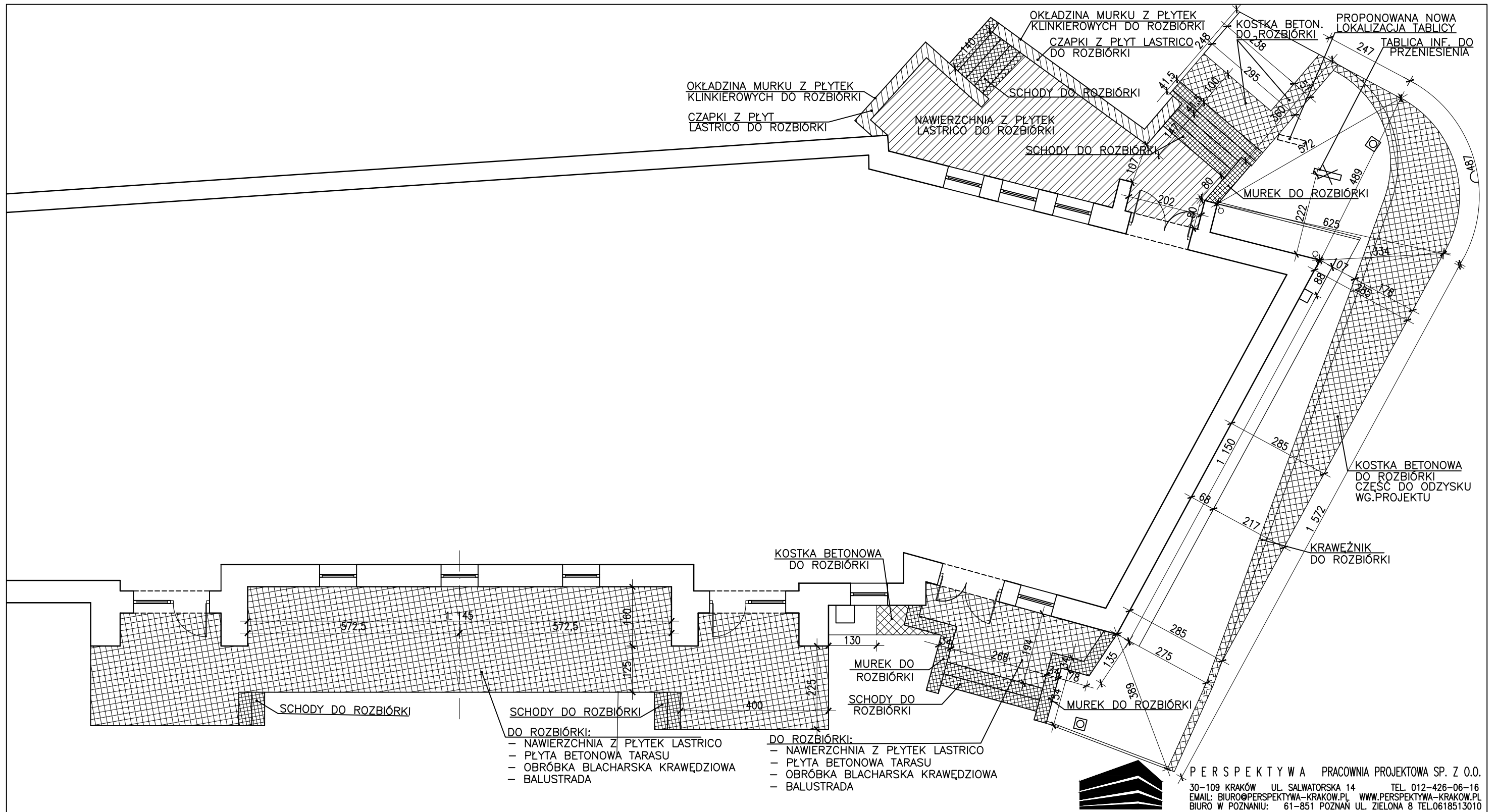
założonych w projekcie walorów użytkowych i parametrów technicznych. Zgoda na zastosowanie rozwiązań zamiennych może być uwarunkowana wykonaniem opracowań zamiennych, obliczeń kontrolnych itp.

Dla realizacji prac wg niniejszej dokumentacji należy uzyskać Decyzję pozwolenia na budowę.

Wszelkie prace należy prowadzić zgodnie z zasadami sztuki budowlanej, w oparciu o obowiązujące przepisy i normy, pod nadzorem osób uprawnionych i przy zachowaniu przepisów BHP.

Zgodnie z Ust. Prawo Zamówień Publicznych oraz Ust. O Odpowiedzialności Za Naruszenie Dyscypliny Finansów Publicznych z 7 kwietnia 2006 (DZ. U. z dnia 10 maja 2006 0.6.79.551) wszystkim występującym w niniejszej dokumentacji: podanym znakom towaru, patentom lub pochodzeniem towaru, towarzyszą wyrazy „lub równoważny”, równoważne są dane techniczne.

Opracował:  
mgr inż. arch. Angelika Korczyńska



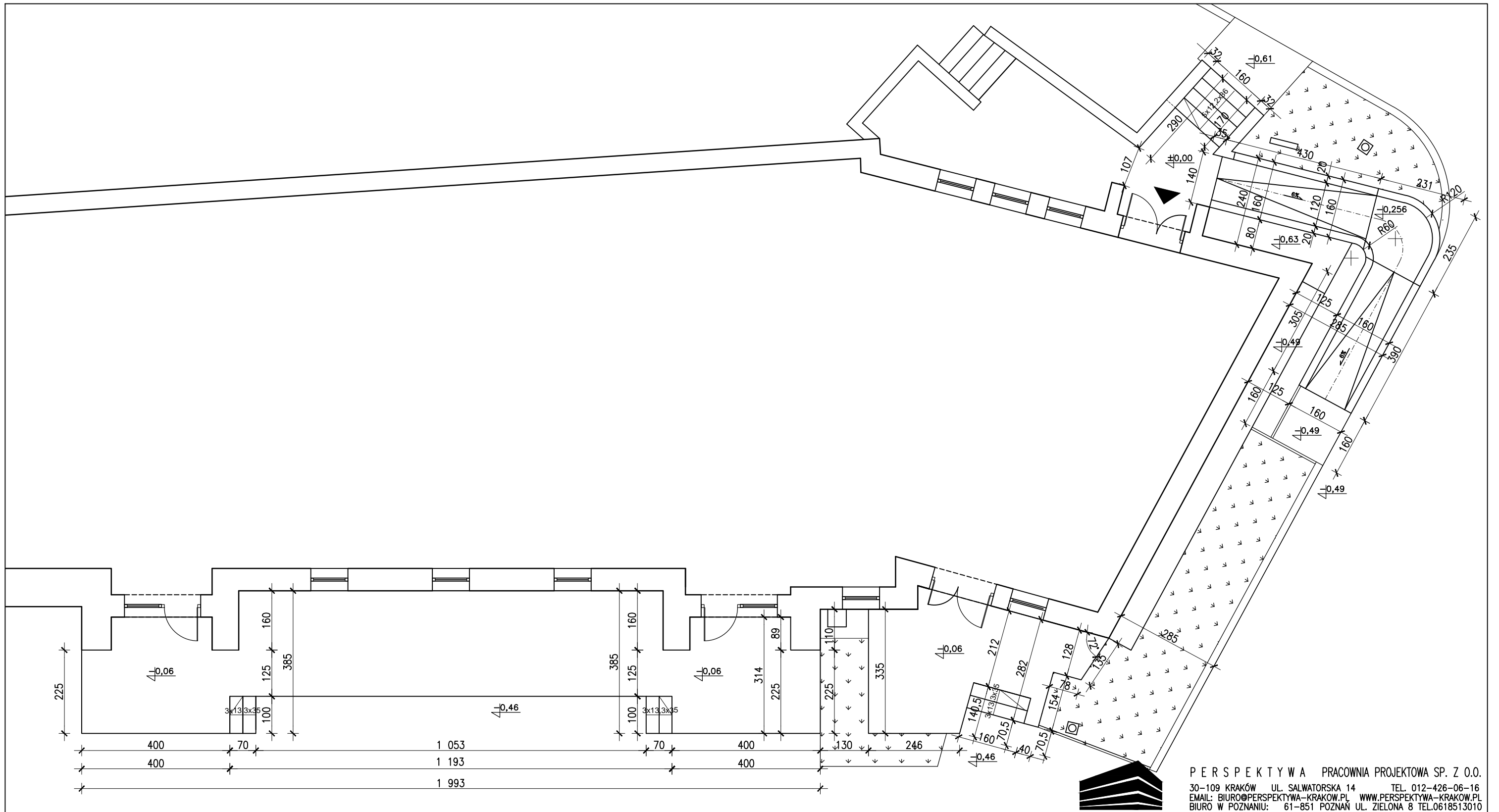
PERSPEKTYWA PRACOWNIA PROJEKTOWA SP. Z O.O.  
 30-109 KRAKÓW UL. SALWATORSKA 14 TEL. 012-426-06-16  
 EMAIL: BIURO@PERSPEKTYWA-KRAKOW.PL WWW.PERSPEKTYWA-KRAKOW.PL  
 BIURO W POZNANIU: 61-851 POZNAŃ UL. ZIELONA 8 TEL. 0618513010

LEGENDA:

- ELEMENTY DO CAŁKOWITEJ ROZBIÓRKI
- ELEMENTY DO CZĘŚCIOWEJ ROZBIÓRKI

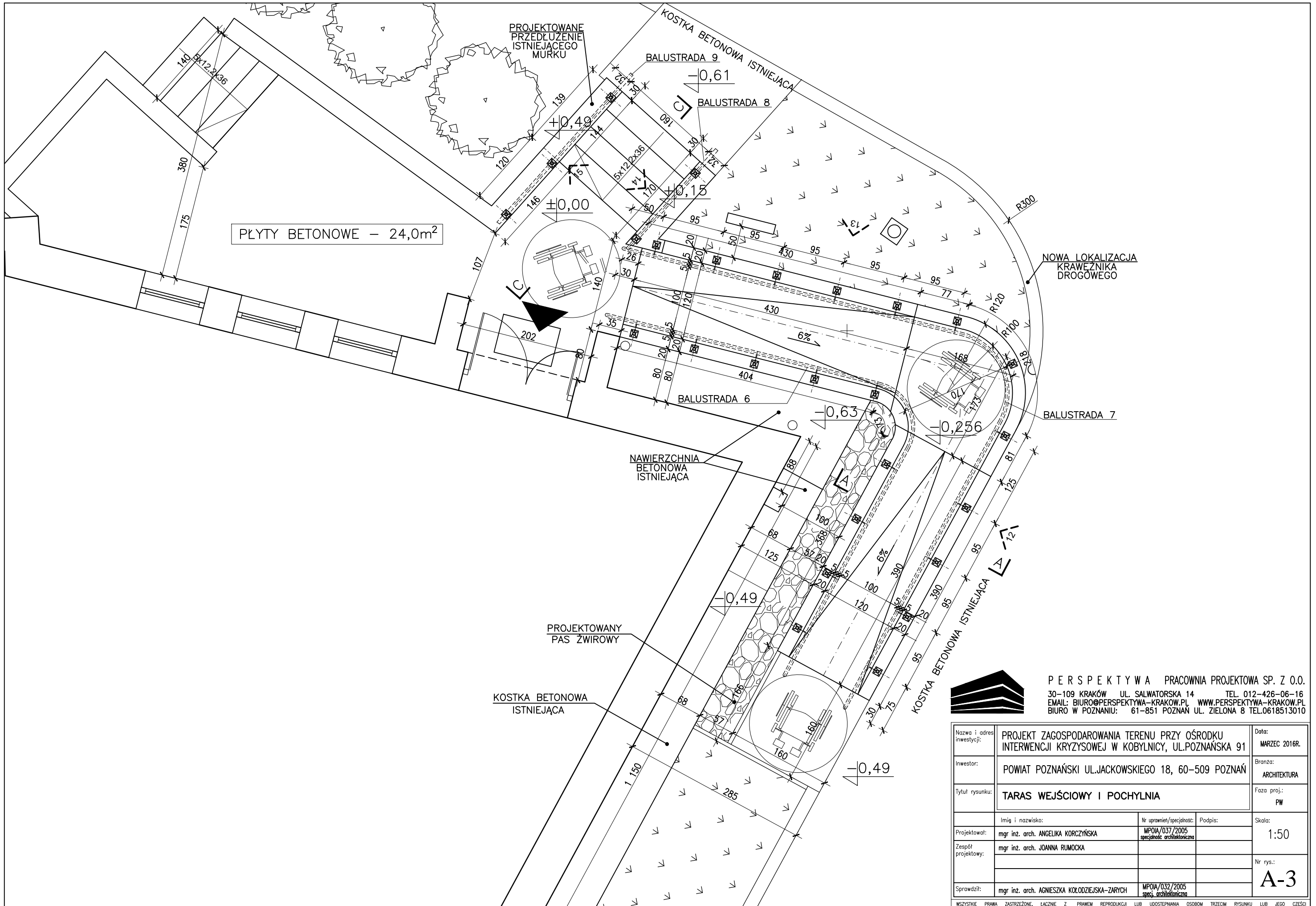
**UWAGA!**  
 WSZYSTKIE DRZEWA I KRZEWY W POBLIŻU PRZEBUDOWYWANYCH TARASÓW  
 ZABEZPIECZYĆ WRAZ Z CAŁĄ BRYŁĄ KORZENIOWĄ PRZED USZKODZENIEM!

Nazwa i adres inwestycji:	PROJEKT ZAGOSPODAROWANIA TERENU PRZY OŚRODKU INTERWENCJI KRZYSUWEJ W KOBYLNICY, UL. POZNAŃSKA 91			Data:	MARZEC 2016R.
Inwestor:	POWIAT POZNAŃSKI UL. JACKOWSKIEGO 18, 60-509 POZNAŃ			Branża:	ARCHITEKTURA
Tytuł rysunku:	PROJEKT WYBURZEŃ			Faza proj.:	PW
Projektował:	mgr inż. arch. ANGELIKA KORCZYŃSKA	Nr uprawnień/specjalność:	MPOIA/037/2005 specjalność architektoniczna	Podpis:	
Zespół projektowy:	mgr inż. arch. JOANNA RUMOCKA				Skala: 1:100
Sprawił:	mgr inż. arch. AGNIESZKA KOŁODZIEJSKA-ZARYCH		MPOIA/032/2005 specj. architektoniczna		Nr rys.: A-1



**PERSPEKTYWA PRACOWNIA PROJEKTOWA SP. Z O.O.**  
 30-109 KRAKÓW UL. SALWATORSKA 14 TEL. 012-426-06-16  
 EMAIL: BIURO@PERSPEKTYWA-KRAKOW.PL WWW.PERSPEKTYWA-KRAKOW.PL  
 BIURO W POZNANIU: 61-851 POZNAŃ UL. ZIELONA 8 TEL.0618513010

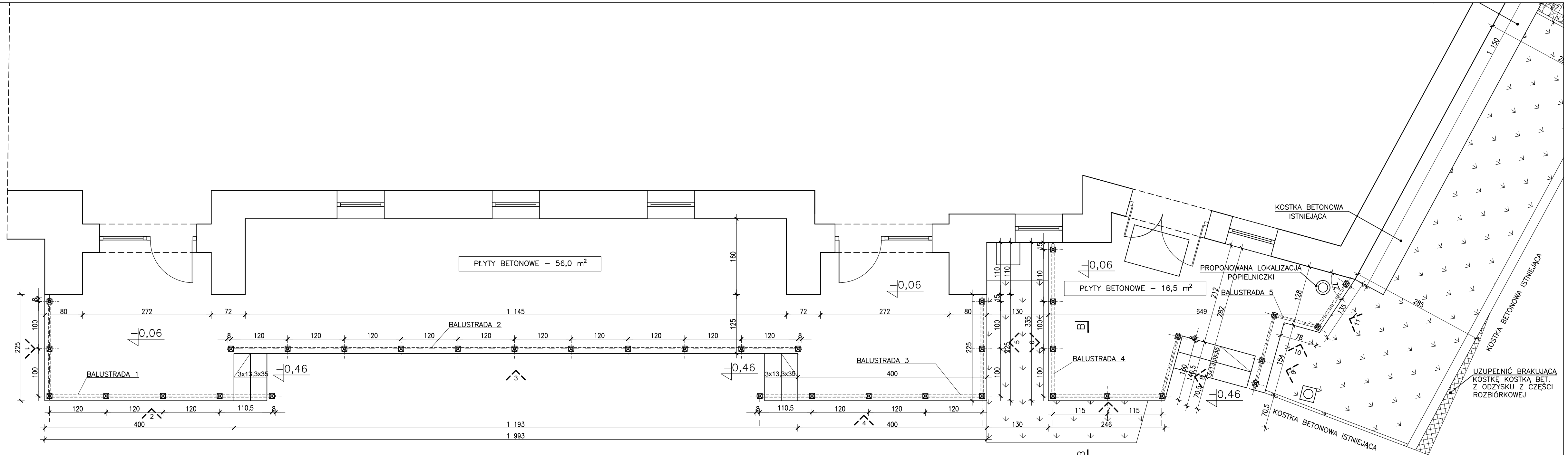
Nazwa i adres inwestycji:	PROJEKT ZAGOSPODAROWANIA TERENU PRZY OŚRODKU INTERWENCJI KRYZYSOWEJ W KOBYLNICY, UL.POZNAŃSKA 91			Data:	MARZEC 2016R.
Inwestor:	POWIAT POZNAŃSKI UL.JACKOWSKIEGO 18, 60-509 POZNAŃ			Branża:	ARCHITEKTURA
Tytuł rysunku:	PROJEKT TARASÓW I POCHYLNI			Faza proj.:	PW
Projektował:	Imię i nazwisko:	Nr uprawnień/specjalność:	Podpis:	Skala:	
Zespół projektowy:	mgr inż. arch. ANGELIKA KORCZYŃSKA	MPOIA/037/2005 specjalność architektoniczna		1:100	
Sprawił:	mgr inż. arch. AGNIESZKA KOŁODZIEJSKA-ZARYCH	MPOIA/032/2005 specj. architektoniczna		Nr rys.:	
				A-2	
WSZYSTKIE PRAWA ZASTRZEŻONE, ŁĄCZNIE Z PRAWEM REPRODUKCJI LUB UDOSTĘPNIANIA OSOBOM TRZECIM RYSUNKU LUB JEJ CZĘŚCI					



**PERSPEKTYWA PRACOWNIA PROJEKTOWA SP. Z O.O.**  
 30-109 KRAKÓW UL. SALWATORSKA 14 TEL. 012-426-06-16  
 EMAIL: BIURO@PERSPEKTYWA-KRAKOW.PL WWW.PERSPEKTYWA-KRAKOW.PL  
 BIURO W POZNANIU: 61-851 POZNAŃ UL. ZIELONA 8 TEL. 0618513010

Nazwa i adres inwestycji:	PROJEKT ZAGOSPODAROWANIA TERENU PRZY OŚRODKU INTERWENCJI KRZYŻYSOWEJ W KOBYLNICY, UL. POZNAŃSKA 91			Data:	MARZEC 2016R.	
Inwestor:	POWIAT POZNAŃSKI UL. JACKOWSKIEGO 18, 60-509 POZNAŃ			Branża:	ARCHITEKTURA	
Tytuł rysunku:	TARAS WEJŚCIOWY I POCHYLNIA			Faza proj.:	PW	
Projektował:	mgr inż. arch. ANGELIKA KORCZYŃSKA	Nr uprawnień/specjalność:	MPOIA/037/2005 specjalność architektoniczna	Podpis:		
Zespół projektowy:	mgr inż. arch. JOANNA RUMOŃKA					
Sprawił:	mgr inż. arch. AGNIESZKA KOŁODZIEJSKA-ZARYCH	Nr uprawnień/specjalność:	MPOIA/032/2005 specj. architektoniczna			
					Skala:	1:50
					Nr rys.:	A-3

WSZYSTKIE PRAWA ZASTRZEŻONE. ŁĄCZNE Z PRAWEM REPRODUKCJI LUB UDOSTĘPNIANIA OSOBOM TRZECIM RYSUNKU LUB JEJ CZĘŚCI



**PERSPEKTYWA PRACOWNIA PROJEKTOWA SP. Z O.O.**  
 30-109 KRAKÓW UL. SALWATORSKA 14 TEL. 012-426-06-16  
 EMAIL: BIURO@PERSPEKTYWA-KRAKOW.PL WWW.PERSPEKTYWA-KRAKOW.PL  
 BIURO W POZNANIU: 61-851 POZNAN UL. ZIELONA 8 TEL. 0618513010

Nazwa i adres inwestycji:	PROJEKT ZAGOSPODAROWANIA TERENU PRZY OŚRODKU INTERWENCJI KRYZYSOWEJ W KOBYLNICY, UL. POZNAŃSKA 91		Data:	MARZEC 2016R.
Inwestor:	POWIAT POZNAŃSKI UL. JACKOWSKIEGO 18, 60-509 POZNAŃ		Brzoza:	ARCHITEKTURA
Tytuł rysunku:	TARASY TYLNE		Faza proj.:	PW
Imię i nazwisko:	Nr uprawnień/specjalność:	Podpis:	Skala:	
mgr inż. arch. ANGELIKA KORCZYŃSKA	MPOA/037/2005 specjalność architektura		1:50	
Zespół projektowy:	mgr inż. arch. JOANNA RUMOCKA		Nr rys.:	
Sprawił:	mgr inż. arch. AGNIESZKA KOŁODZIEJSKA-ZARYCH	MPOA/032/2005 spec. architektura	A-4	

WSZYSTKIE PRAWA ZASTRZEŻONE. ŁĄCZNE Z PRAWEM REPRODUKCJI LUB UODZWIĘCZANIA OSOBIM TRZECIM RYSUNKU LUB JEJ CZĘŚCI

OKŁADZINA KĄTOWA PROSTA  
 PRESSTONE 160/140x40 gr.4cm  
 GRANIT ZAMKOWY PIASK.  
 PROD.POZBRUK 5 szt.

CZAPKI BETONOWE  
 SZLIFOWANA POWIERZCHNIA  
 STOPNICE PRESSTONE  
 KOLOR GRANIT ZAMKOWY

CZAPKI BETONOWE  
 SZLIFOWANA POWIERZCHNIA  
 STOPNICE PRESSTONE  
 KOLOR GRANIT ZAMKOWY

CZAPKI BETONOWE  
 SZLIFOWANA POWIERZCHNIA  
 STOPNICE PRESSTONE  
 KOLOR GRANIT ZAMKOWY

OKŁADZINA KĄTOWA PROSTA  
 PRESSTONE 160x40 gr.4cm  
 GRANIT ZAMKOWY PIASK.  
 PROD.POZBRUK 5 szt.

PLYTY BETONOWE  
 PRESSTONE 40x40 gr.4cm  
 MARMUR ŚNIEŻNY PIASK.  
 PROD.POZBRUK

24,0 m<sup>2</sup>

WYCIERACZKA ZEWNĘTRZNA 90x60cm  
 SYSTEMOWA SZCZOTKOWO-GUMOWA  
 W OSI OTWORU DRZWIOWEGO

KOSTKA BETONOWA DOMINO  
 BEZ FAZY gr.6cm KOLOR  
 SZARY PROD.POZBRUK

KOSTKA BETONOWA DOMINO  
 BEZ FAZY gr.6cm KOLOR  
 SZARY PROD.POZBRUK

KOSTKA BETONOWA  
 Z ODZYSKU Z CZĘŚCI  
 ROZBIÓRKOWEJ

PERSPEKTYWA PRACOWNIA PROJEKTOWA SP. Z O.O.  
 30-109 KRAKÓW UL. SALWATORSKA 14 TEL. 012-426-06-16  
 EMAIL: BIURO@PERSPEKTYWA-KRAKOW.PL WWW.PERSPEKTYWA-KRAKOW.PL  
 BIURO W POZNANIU: 61-851 POZNAŃ UL. ZIELONA 8 TEL.0618513010



PAS ŻWIROWY

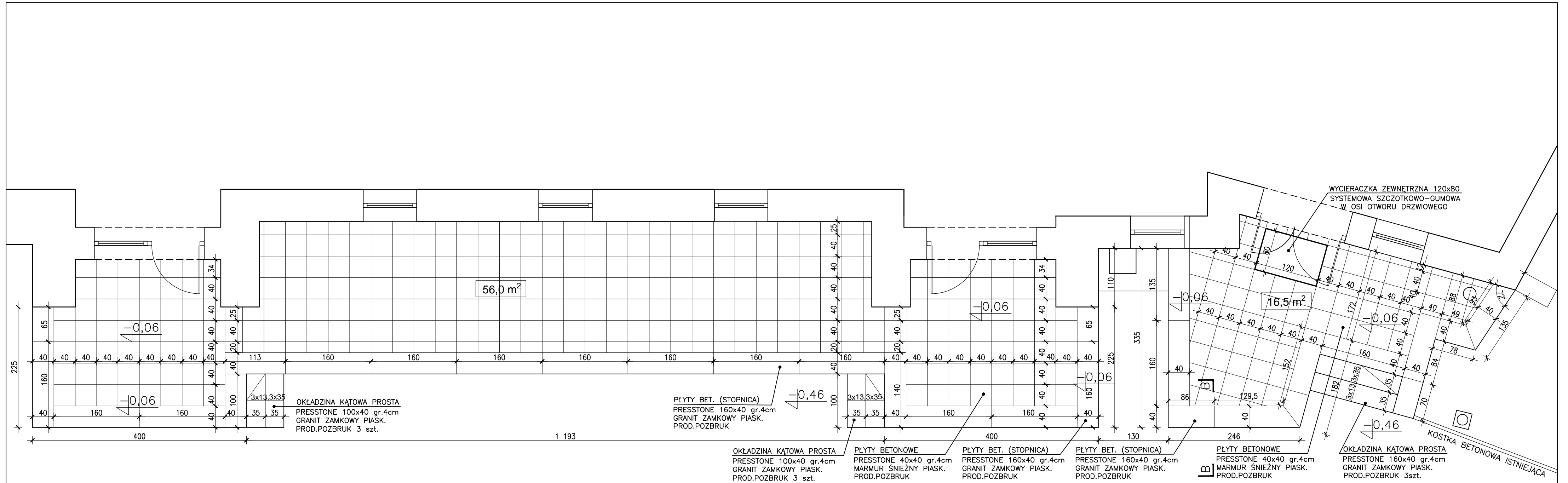
OPORNIK 6cm

KRAWEŹNIK DROGOWY

UWAGA: WSZYSTKIE WYMIARY NALEŻY SPRAWDZIĆ NA BUDOWIE!

Nazwa i adres inwestycji:	PROJEKT ZAGOSPODAROWANIA TERENU PRZY OŚRODKU INTERWENCJI KRYZYSOWEJ W KOBYLNICY, UL.POZNAŃSKA 91	Data:	MARZEC 2016R.
Inwestor:	POWIAT POZNAŃSKI UL.JACKOWSKIEGO 18, 60-509 POZNAŃ	Branża:	ARCHITEKTURA
Tytuł rysunku:	NAWIERZCHNIE POCHYLNI I TARASU WEJŚCIOWEGO	Faza proj.:	PW
Projektował:	mgr inż. arch. ANGELIKA KORCZYŃSKA	Nr uprawnień/specjalność:	MPOIA/037/2005 specjalność architektoniczna
Zespół projektowy:	mgr inż. arch. JOANNA RUMOCKA	Podpis:	
Sprawił:	mgr inż. arch. AGNIESZKA KOŁODZIEJSKA-ZARYCH	Nr rys.:	A-5
Skala: 1:50			

WSZYSTKIE PRAWA ZASTRZEŻONE, ŁĄCZNIE Z PRAWEM REPRODUKCJI LUB UDOSTĘPNIANIA OSOBOM TRZECIM RYSUNKU LUB JEJ CZĘŚCI



UWAGA: WSZYSTKIE WYMIARY NALEŻY SPRAWDZIĆ NA BUDOWIE!

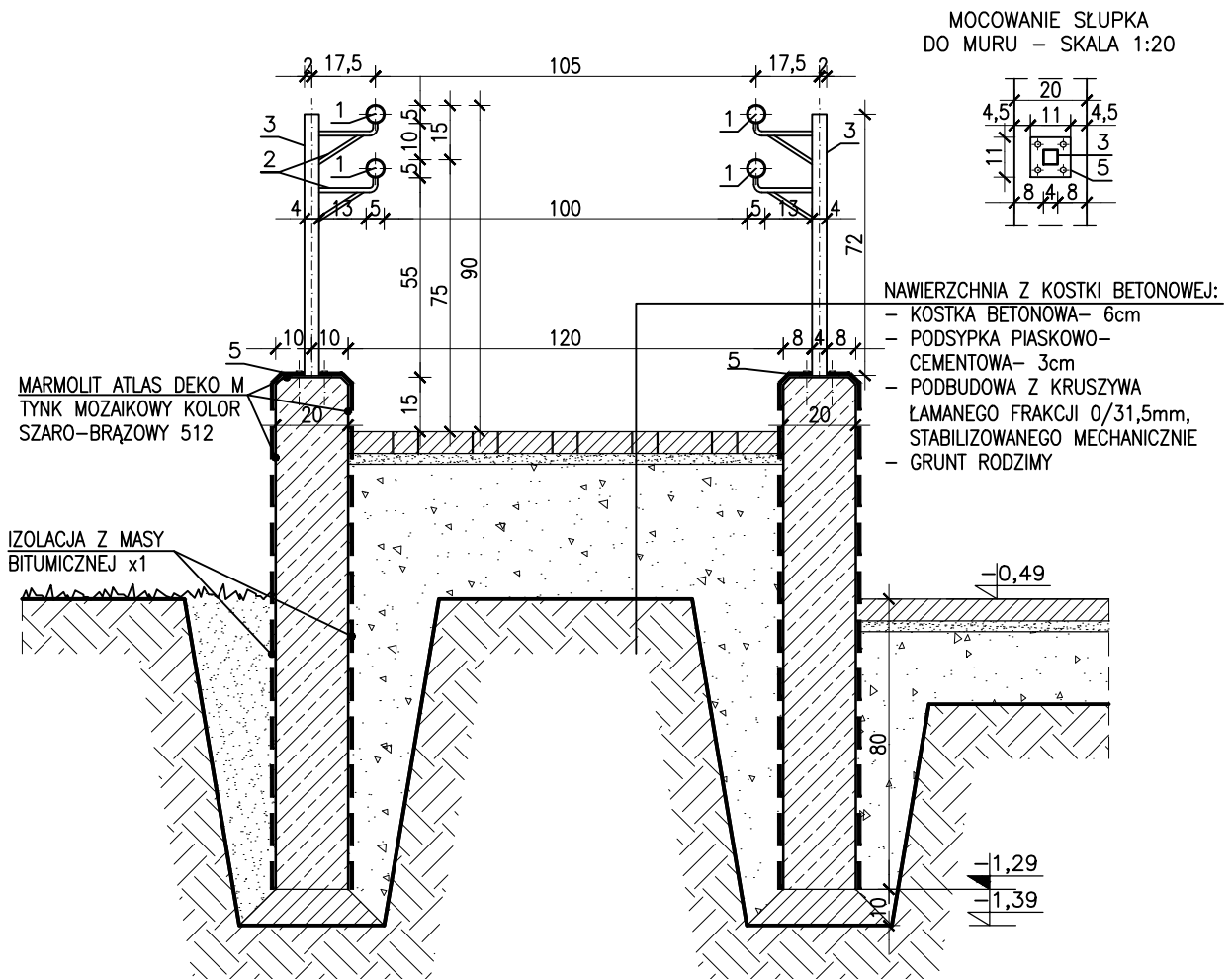


**PERSPEKTYWA PRACOWNIA PROJEKTOWA SP. Z O.O.**  
 30-109 KRAKÓW UL. SALWATORSKA 14 TEL. 012-426-06-16  
 EMAIL: BIURO@PERSPEKTYWA-KRAKOW.PL WWW.PERSPEKTYWA-KRAKOW.PL  
 BIURO W POZNANIU: 61-851 POZNAŃ UL. ZIELONA 8 TEL.0618513010

Nazwa i adres inwestycji:	PROJEKT ZAGOSPODAROWANIA TERENU PRZY OŚRODKU INTERWENCJI KRYZYSOWEJ W KOBYLNICY, UL.POZNAŃSKA 91	Data:	MARZEC 2016R.
Inwestor:	POWIAT POZNAŃSKI UL.JACKOWSKIEGO 18, 60-509 POZNAŃ	Branża:	ARCHITEKTURA
Tytuł rysunku:	NAWIERZCHNIE TARASÓW TYLNYCH	Faza proj.:	PW
Projektował:	mgr inż. arch. ANGELIKA KORCZYŃSKA	Imię i nazwisko:	
Zespół projektowy:	mgr inż. arch. JOANNA RUMOCKA	Nr uprawnień/specjalność:	MPOIA/037/2005 specjalność architektura
Sprawił:	mgr inż. arch. AGNIESZKA KOŁODZIEJSKA-ZARYCH	Podpis:	
		Skala:	1:50
		Nr rys.:	A-6

WSZYSTKIE PRAWA ZASTRZEŻONE, ŁĄCZNIE Z PRAWEM REPRODUKACJI LUB UDOSTĘPNIANIA OSOBOM TRZECIM RYSUNKU LUB JEJ CZĘŚCI

PRZEKRÓJ A-A – SKALA 1:20



MOCOWANIE SŁUPKA DO MURU – SKALA 1:20

- NAWIERZCHNIA Z KOSTKI BETONOWEJ:
- KOSTKA BETONOWA – 6cm
  - PODSYPKA PIASKOWO-CEMENTOWA – 3cm
  - PODBUDOWA Z KRUSZYWA ŁAMANEGO FRAKCJI 0/31,5mm, STABILIZOWANEGO MECHANICZNIE
  - GRUNT RODZIMY

LEGENDA:

1. pochwyt stalowy  $\varnothing 50\text{mm}$
2. pręt stalowy  $\varnothing 12\text{mm}$
3. słupek stalowy, kwadratowy 40x40x4mm
5. blacha stalowa 110x110x5mm, mocowanie słupka balustrady do muru oporowego za pomocą kotew chemicznych, śruba m10

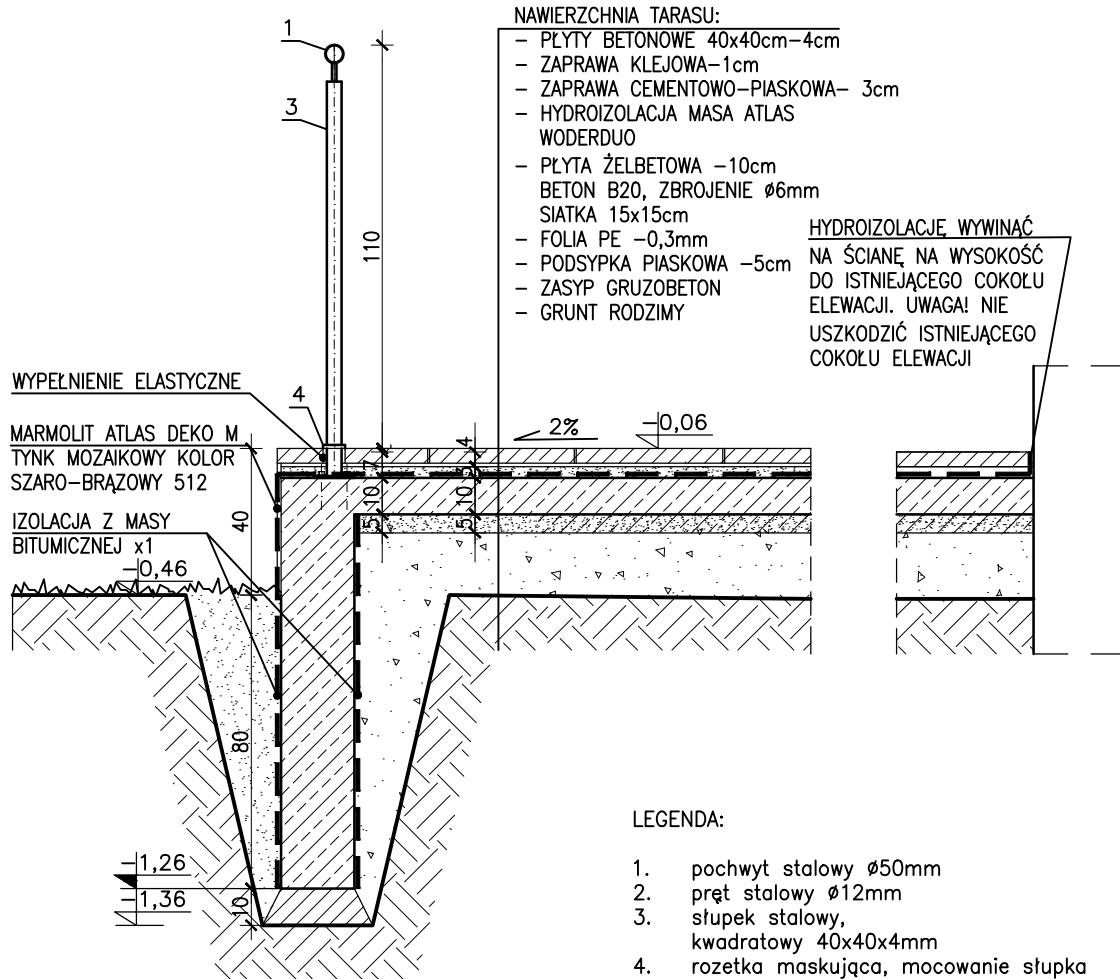


PERSPEKTYWA PRACOWNIA PROJEKTOWA SP. Z O.O.  
 30-109 KRAKÓW UL. SALWATORSKA 14 TEL. 012-426-06-16  
 EMAIL: BIURO@PERSPEKTYWA-KRAKOW.PL WWW.PERSPEKTYWA-KRAKOW.PL  
 BIURO W POZNANIU: 61-851 POZNAŃ UL. ZIELONA 8 TEL. 0618513010

Nazwa i adres inwestycji:	PROJEKT ZAGOSPODAROWANIA TERENU PRZY OŚRODKU INTERWENCJI KRYZYSOWEJ W KOBYLNICY, UL. POZNAŃSKA 91		Data:	MARZEC 2016R.
Inwestor:	POWIAT POZNAŃSKI UL. JACKOWSKIEGO 18, 60-509 POZNAŃ		Branża:	ARCHITEKTURA
Tytuł rysunku:	PRZEKRÓJ A-A		Faza proj.:	PW
Projektował:	mgr inż. arch. ANGELIKA KORCZYŃSKA	Nr uprawnień/specjalność:	MPOIA/037/2005 specjalność architektoniczna	Podpis:
Zespół projektowy:	mgr inż. arch. JOANNA RUMOCKA			Skala:
Sprawdził:	mgr inż. arch. AGNIESZKA KOŁODZIEJSKA-ZARYCH	Nr uprawnień/specjalność:	MPOIA/032/2005 specj. architektoniczna	Nr rys.:
				1:20
				A-7



PRZEKRÓJ B-B – SKALA 1:20



LEGENDA:

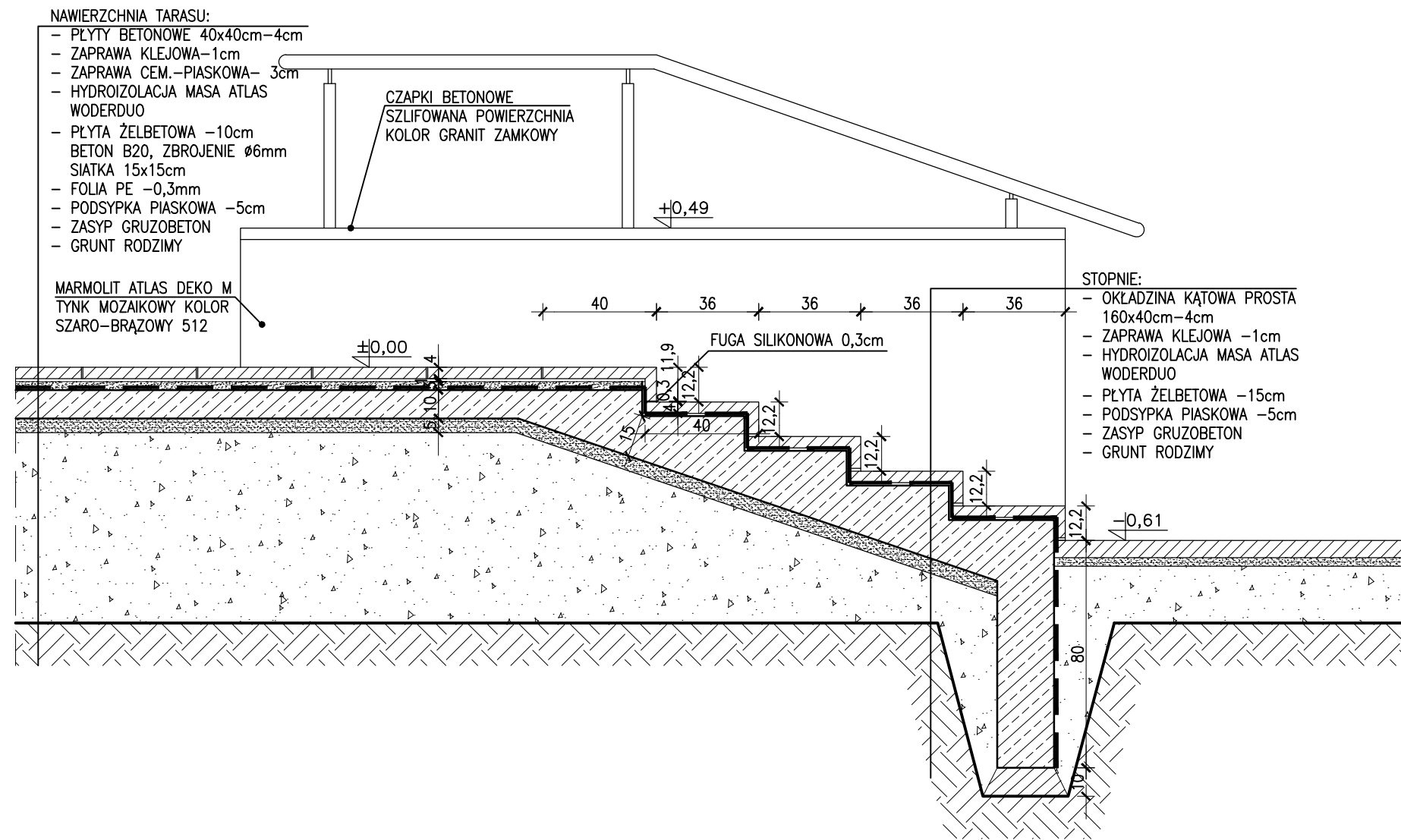
1. pochwyt stalowy Ø50mm
2. pręt stalowy Ø12mm
3. słupek stalowy, kwadratowy 40x40x4mm
4. rozetka maskująca, mocowanie słupka balustrady do płyty tarasu za pomocą kotew wklejanych



PERSPEKTYWA PRACOWNIA PROJEKTOWA SP. Z O.O.  
30-109 KRAKÓW UL. SALWATORSKA 14 TEL. 012-426-06-16  
EMAIL: BIURO@PERSPEKTYWA-KRAKOW.PL WWW.PERSPEKTYWA-KRAKOW.PL  
BIURO W POZNANIU: 61-851 POZNAŃ UL. ZIELONA 8 TEL.0618513010

Nazwa i adres inwestycji:	PROJEKT ZAGOSPODAROWANIA TERENU PRZY OŚRODKU INTERWENCJI KRYZYSOWEJ W KOBYLNICY, UL.POZNAŃSKA 91		Data:	MARZEC 2016R.
Inwestor:	POWIAT POZNAŃSKI UL.JACKOWSKIEGO 18, 60-509 POZNAŃ		Branża:	ARCHITEKTURA
Tytuł rysunku:	PRZEKRÓJ B-B		Faza proj.:	PW
Projektował:	Imię i nazwisko:	Nr uprawnień/specjalność:	Podpis:	Skala:
Zespół projektowy:	mgr inż. arch. ANGELIKA KORCZYŃSKA	MPOIA/037/2005 specjalność architektoniczna		1:20
Sprawdził:	mgr inż. arch. AGNIESZKA KOŁODZIEJSKA-ZARYCH	MPOIA/032/2005 specj. architektoniczna		Nr rys.:
				A-8

PRZEKRÓJ C-C – SKALA 1:20



**PERSPEKTYWA PRACOWNIA PROJEKTOWA SP. Z O.O.**  
 30-109 KRAKÓW UL. SALWATORSKA 14 TEL. 012-426-06-16  
 EMAIL: BIURO@PERSPEKTYWA-KRAKOW.PL WWW.PERSPEKTYWA-KRAKOW.PL  
 BIURO W POZNANIU: 61-851 POZNAŃ UL. ZIELONA 8 TEL.0618513010

Nazwa i adres inwestycji:	PROJEKT ZAGOSPODAROWANIA TERENU PRZY OŚRODKU INTERWENCJI KRYZYSOWEJ W KOBYLNICY, UL.POZNAŃSKA 91			Data:	MARZEC 2016R.
Inwestor:	POWIAT POZNAŃSKI UL.JACKOWSKIEGO 18, 60-509 POZNAŃ			Branża:	ARCHITEKTURA
Tytuł rysunku:	PRZEKRÓJ C-C			Faza proj.:	PW
Projektował:	mgr inż. arch. ANGELIKA KORCZYŃSKA	Nr uprawnień/specjalność:	MPOIA/037/2005 specjalność architektoniczna	Podpis:	
Zespół projektowy:	mgr inż. arch. JOANNA RUMOCKA				
Sprawił:	mgr inż. arch. AGNIESZKA KOŁODZIEJSKA-ZARYCH	Nr uprawnień/specjalność:	MPOIA/032/2005 specj. architektoniczna		
				Skala:	1:20
				Nr rys.:	A-9

OZNACZENIA	BALUSTRADA 1	BALUSTRADA 2	BALUSTRADA 3
SCHEMATY skala 1:75			
ILOŚĆ SZTUK	1	1	1
UWAGI	Wszystkie elementy balustrady ze stali nierdzewnej.	Wszystkie elementy balustrady ze stali nierdzewnej.	Wszystkie elementy balustrady ze stali nierdzewnej.

OZNACZENIA	BALUSTRADA 4	BALUSTRADA 5	BALUSTRADA 6 I 7
SCHEMATY skala 1:75			
ILOŚĆ SZTUK	1	1	1
UWAGI	Wszystkie elementy balustrady ze stali nierdzewnej.	Wszystkie elementy balustrady ze stali nierdzewnej.	Wszystkie elementy balustrady ze stali nierdzewnej. Detal balustrady pochylni dla niepełnosprawnych na Rys. A-7 przekrój A-A.

UWAGA: WSZYSTKIE WYMIARY NALEŻY SPRAWDZIĆ NA BUDOWIE!

- LEGENDA:
- pochwyt stalowy  $\varnothing 50\text{mm}$
  - pręt stalowy  $\varnothing 12\text{mm}$
  - słupek stalowy, kwadratowy  $40 \times 40 \times 4\text{mm}$
  - rozetka maskująca, mocowanie słupka balustrady do płyty tarasu za pomocą kotew wklejanych
  - blacha stalowa  $110 \times 110 \times 5\text{mm}$ , mocowanie słupka balustrady do muru za pomocą kotew chemicznych, śruba m10

**PERSPEKTYWA PRACOWNIA PROJEKTOWA SP. Z O.O.**  
 30-109 KRAKÓW UL. SALWATORSKA 14 TEL. 012-426-06-16  
 EMAIL: BIURO@PERSPEKTYWA-KRAKOW.PL WWW.PERSPEKTYWA-KRAKOW.PL  
 BIURO W POZNANIU: 61-851 POZNAŃ UL. ZIELONA 8 TEL. 0618513010

Nazwa i adres inwestycji:	PROJEKT ZAGOSPODAROWANIA TERENU PRZY OŚRODKU INTERWENCJI KRYZYSOWEJ W KOBYLNICY, UL. POZNAŃSKA 91	Data:	MARZEC 2016R.
Inwestor:	POWIAT POZNAŃSKI UL. JACKOWSKIEGO 18, 60-509 POZNAŃ	Branża:	ARCHITEKTURA
Tytuł rysunku:	ZESTAWIENIE BALUSTRAD	Faza proj.:	PW
Projektował:	mgr inż. arch. ANGELIKA KORCZYŃSKA	Nr uprawnień/specjalność:	MP/01A/037/2005 specj. architektoniczna
Zespół projektowy:	mgr inż. arch. JOANNA RUMOCKA	Podpis:	
Skala:			1:75
Sprawił:	mgr inż. arch. AGNIESZKA KOŁODZIEJSKA-ZARYCH	Nr uprawnień/specjalność:	MP/01A/032/2005 specj. architektoniczna
Nr rys.:			A-10

WSZYSTKIE PRAWA ZASTRZEŻONE, ŁĄCZNE Z PRAWEM REPRODUKACJI LUB UDOŚTĘPNIENIA OSOBOM TRZECIM RYSUNKU LUB JEJ CZĘŚCI

OZNACZENIA	BALUSTRADA 8
SCHEMATY skala 1:75	<p>WIDOK 14</p>
ILOŚĆ SZTUK	1
UWAGI	Wszystkie elementy balustrady ze stali nierdzewnej.

OZNACZENIA	BALUSTRADA 9
SCHEMATY skala 1:75	<p>WIDOK 15</p>
ILOŚĆ SZTUK	1
UWAGI	Wszystkie elementy balustrady ze stali nierdzewnej.

UWAGA: WSZYSTKIE WYMIARY  
NALEŻY SPRAWDZIĆ NA BUDOWIE!



PERSPEKTYWA PRACOWNIA PROJEKTOWA SP. Z O.O.  
30-109 KRAKÓW UL. SALWATORSKA 14 TEL. 012-426-06-16  
EMAIL: BIURO@PERSPEKTYWA-KRAKOW.PL WWW.PERSPEKTYWA-KRAKOW.PL  
BIURO W POZNANIU: 61-851 POZNAŃ UL. ZIELONA 8 TEL.0618513010

LEGENDA:

1. pochwyt stalowy  $\varnothing 50\text{mm}$
2. pręt stalowy  $\varnothing 12\text{mm}$
3. słupek stalowy, kwadratowy 40x40x4mm
4. rozetka maskująca, mocowanie słupka balustrady do płyty tarasu za pomocą kotew klejanych
5. blacha stalowa 110x110x5mm, mocowanie słupka balustrady do muru za pomocą kotew chemicznych, śruba m10

Nazwa i adres inwestycji:	PROJEKT ZAGOSPODAROWANIA TERENU PRZY OŚRODKU INTERWENCJI KRYZYSOWEJ W KOBYLNICY, UL. POZNAŃSKA 91			Data:	MARZEC 2016R.	
Inwestor:	POWIAT POZNAŃSKI UL. JACKOWSKIEGO 18, 60-509 POZNAŃ			Branża:	ARCHITEKTURA	
Tytuł rysunku:	ZESTAWIENIE BALUSTRAD			Faza proj.:	PW	
Projektował:	mgr inż. arch. ANGELIKA KORCZYŃSKA	Nr uprawnień/specjalność:	MPOIA/037/2005 specj. architektoniczna	Podpis:		
Zespół projektowy:	mgr inż. arch. JOANNA RUMOCKA					
Sprawił:	mgr inż. arch. AGNIESZKA KOŁODZIEJSKA-ZARYCH					
					Skala:	1:75
					Nr rys.:	A-11