

ÓTÓW

linia województwa
granica miasta lub gminy

złoty
na szybkiego ruchu
4 7 m, od 3 do 7 m
na wierzchołku

złoty
złoty

złoty
złoty

złoty
złoty

złoty
złoty

złoty
złoty

złoty
złoty

złoty
złoty

złoty
złoty

złoty
złoty

złoty
złoty

złoty
złoty

złoty
złoty

złoty
złoty

złoty
złoty

złoty
złoty

złoty
złoty

złoty
złoty

złoty
złoty

złoty
złoty

złoty
złoty

złoty
złoty

złoty
złoty

złoty
złoty

złoty
złoty

złoty
złoty

złoty
złoty

złoty
złoty

złoty
złoty

złoty
złoty

złoty
złoty

złoty
złoty

złoty
złoty

złoty
złoty

złoty
złoty

złoty
złoty

złoty
złoty

złoty
złoty

złoty
złoty

złoty
złoty

złoty
złoty

złoty
złoty

GŁÓWNY URZĄD GEODEZJI I KARTOGRAFII

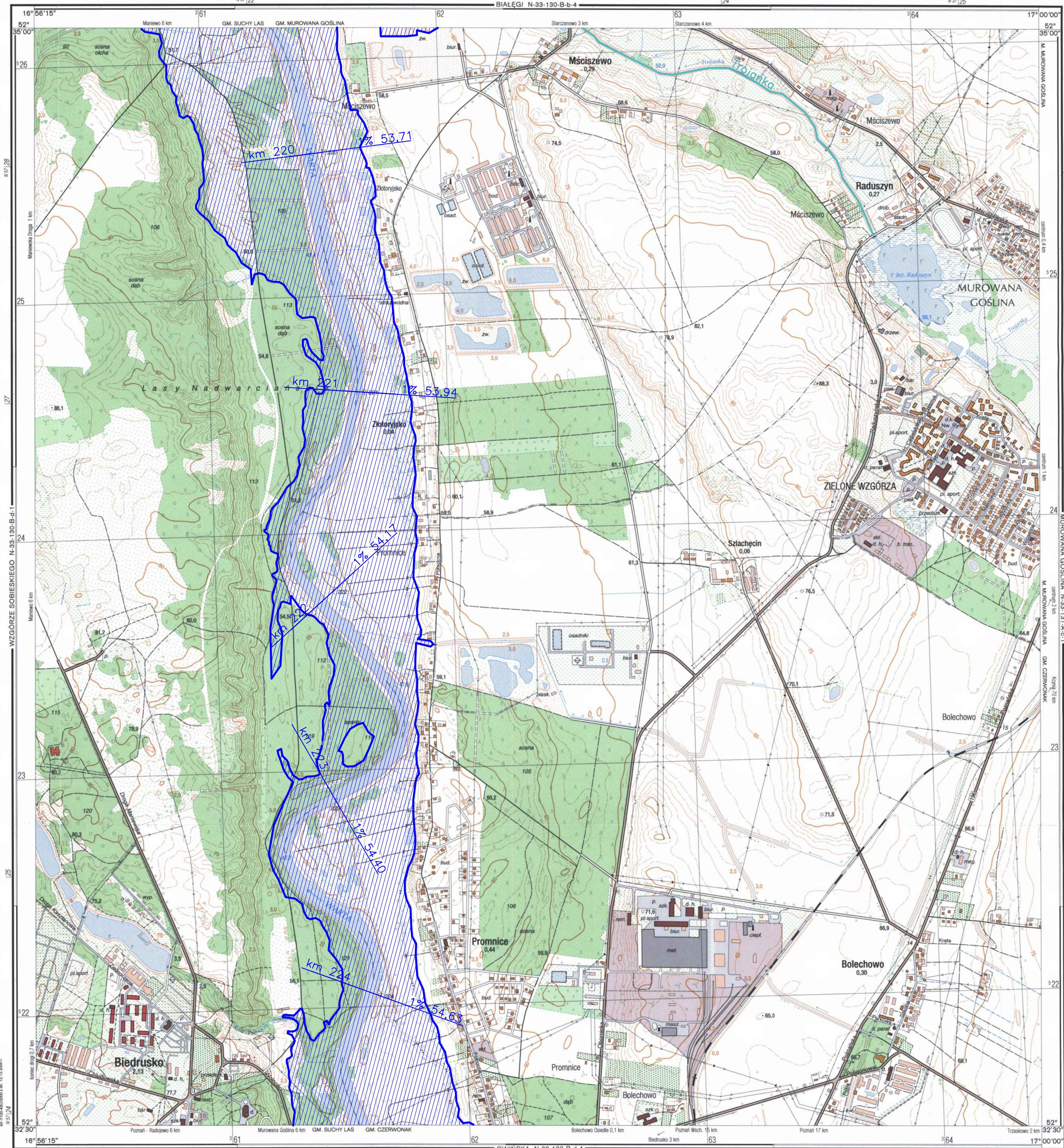
URZĄD MARSZAŁKOWSKI WOJ. WIELKOPOLSKIEGO

MUROWANA GOŚLINA - ZIELONE WZGÓRZA

MAPA TOPOGRAFICZNA

N-33-130-B-d-2

Wydział Nauk
Geograficznych i Geologicznych
Archiwum Kartograficzne
61-701 Poznań, ul. A. Fredry 10
tel. (061) 829-4568, fax (061) 853-02-10



PODZIAŁ ADMINISTRACYJNY

WOJ. WIELKOPOLSKIE

Pow. poznański

1. m. Murowana Goślina

2. gm. Murowana Goślina

3. gm. Czerwonak

4. gm. Suchy Las

LEGENDA

Granica powiatu

Obszar bezpośredniego zagrożenia
powodzią (zasieg zalewu wodą p=1%)

Obszar potencjalnego zagrożenia
powodzią (zasieg zalewu wodą p=1%
w przypadku wystąpienia awarii obwałowań)

Istniejące wały przeciwpowodziowe

Oznaczenie obszaru podlegającego ewakuacji
(katalogowy numer planu ewakuacji)

Oznaczenie budowli wodnych

Lądowisko helikoptera

Zastrzegam wszelkie prawa wynikające z prawa autorskiego. Rysunek niniejszy nie może być przerzysowywany
i uzupełniany bez zgody BIPROWODMEL Sp. z o.o. w Poznaniu.

BIURO PROJEKTÓW WODNYCH MELIORACJI I INŻYNIERII ŚRODOWISKA
"BIPROWODMEL" Sp. z o.o. ul. Dąbrowskiego 138 60-577 Poznań

Nazwa załącznika:
Mapy zagrożenia powodziowego powiatu poznańskiego – rzeka Warta

Nr załącznika: 3.13

Arkusz: Murowana Goślina - Zielone Wzgórza

Powiat: poznański
Województwo: wielkopolskie

Skala: 10 000