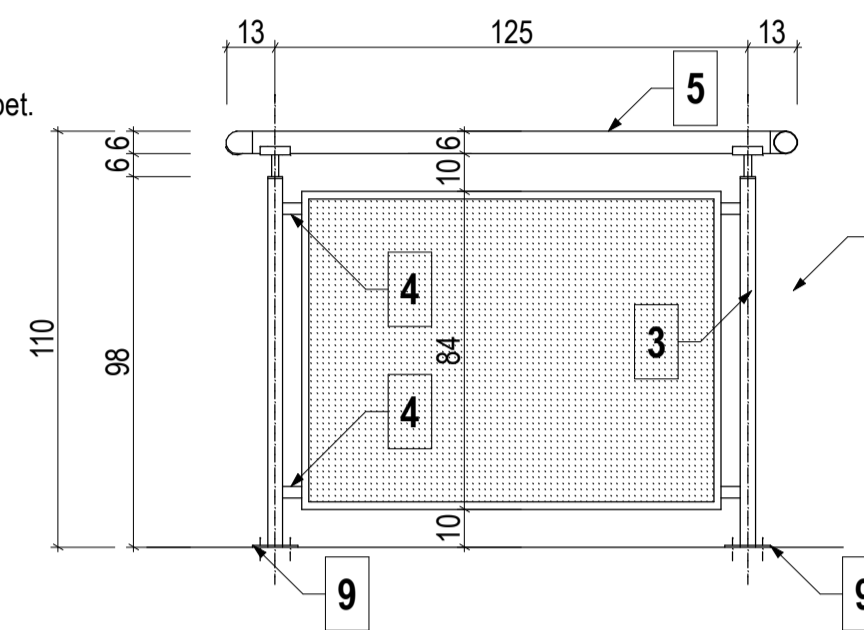
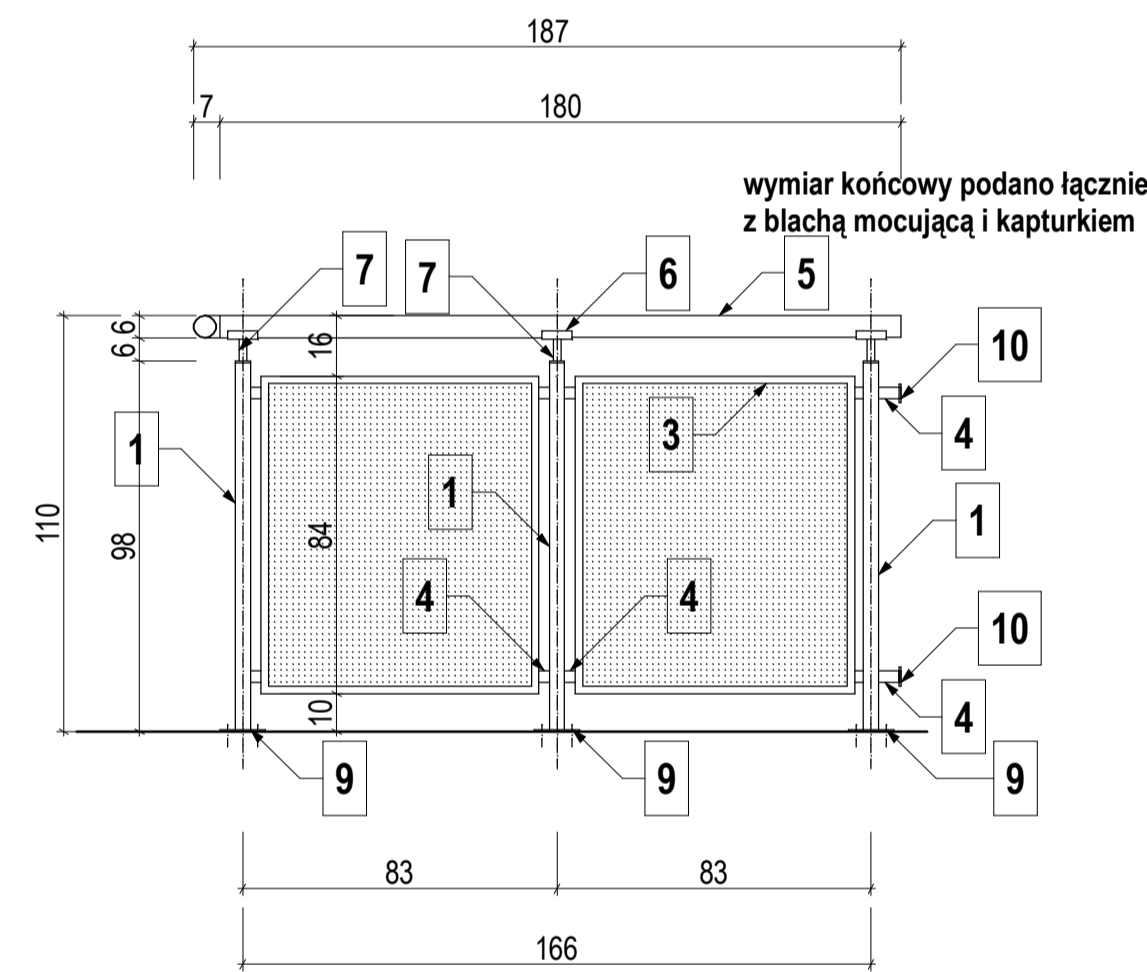


plaskownik 30/3mm przykręcony do słupka i słupa żelbet. długość dostosować do dystansu

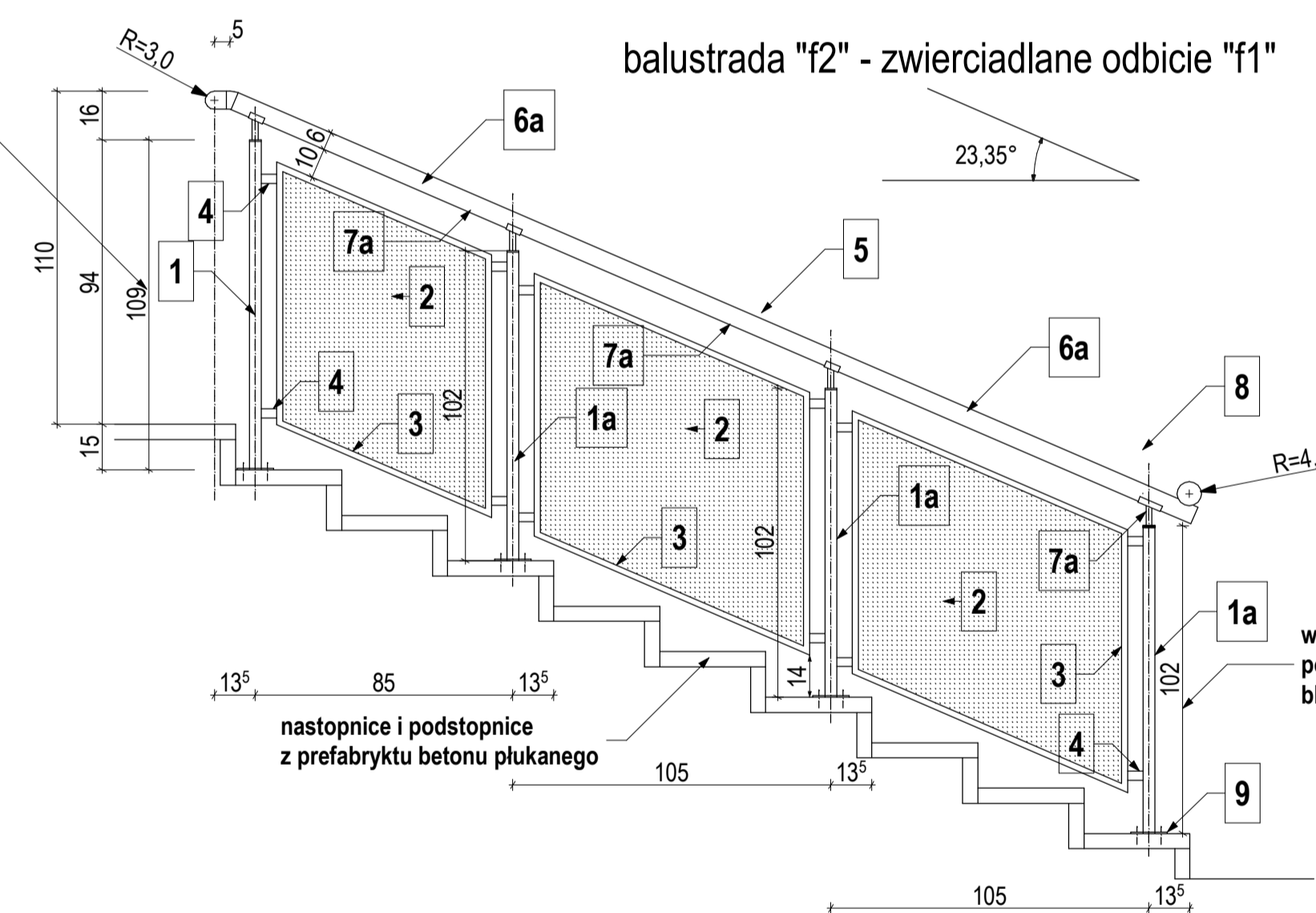


balustrada "b"



wymiar końcowy podano łącznie z blachą mocującą i kapturkiem

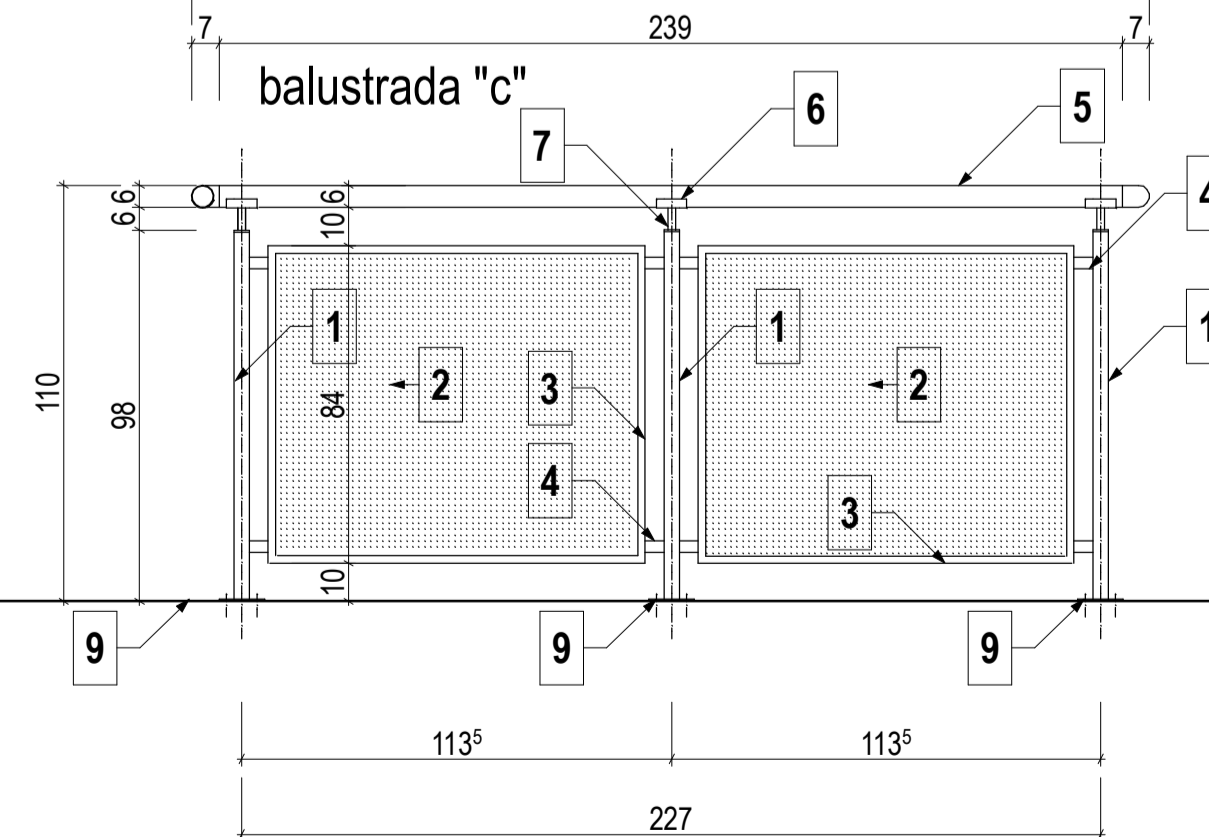
balustrada "f1"



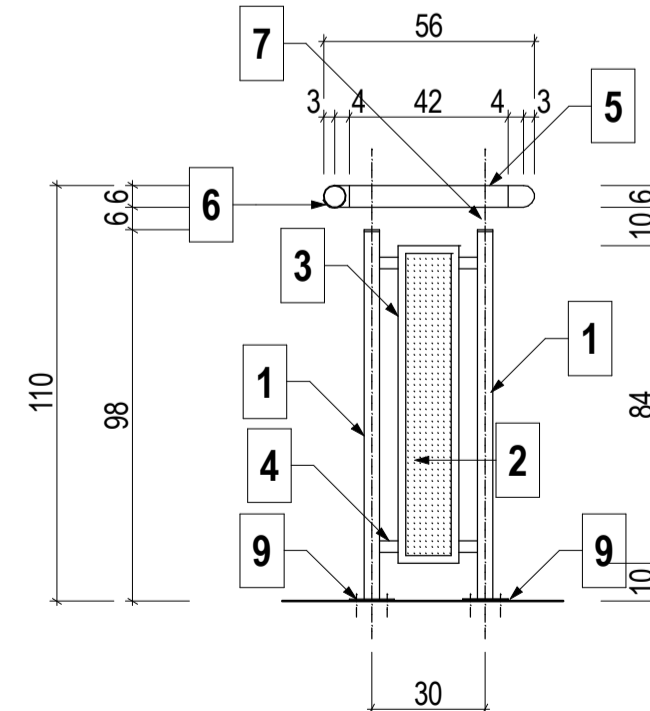
balustrada "f2" - zwierciadlane odbicie "f1"

wymiar końcowy podano łącznie z blachą mocującą i kapturkiem

balustrada "c"

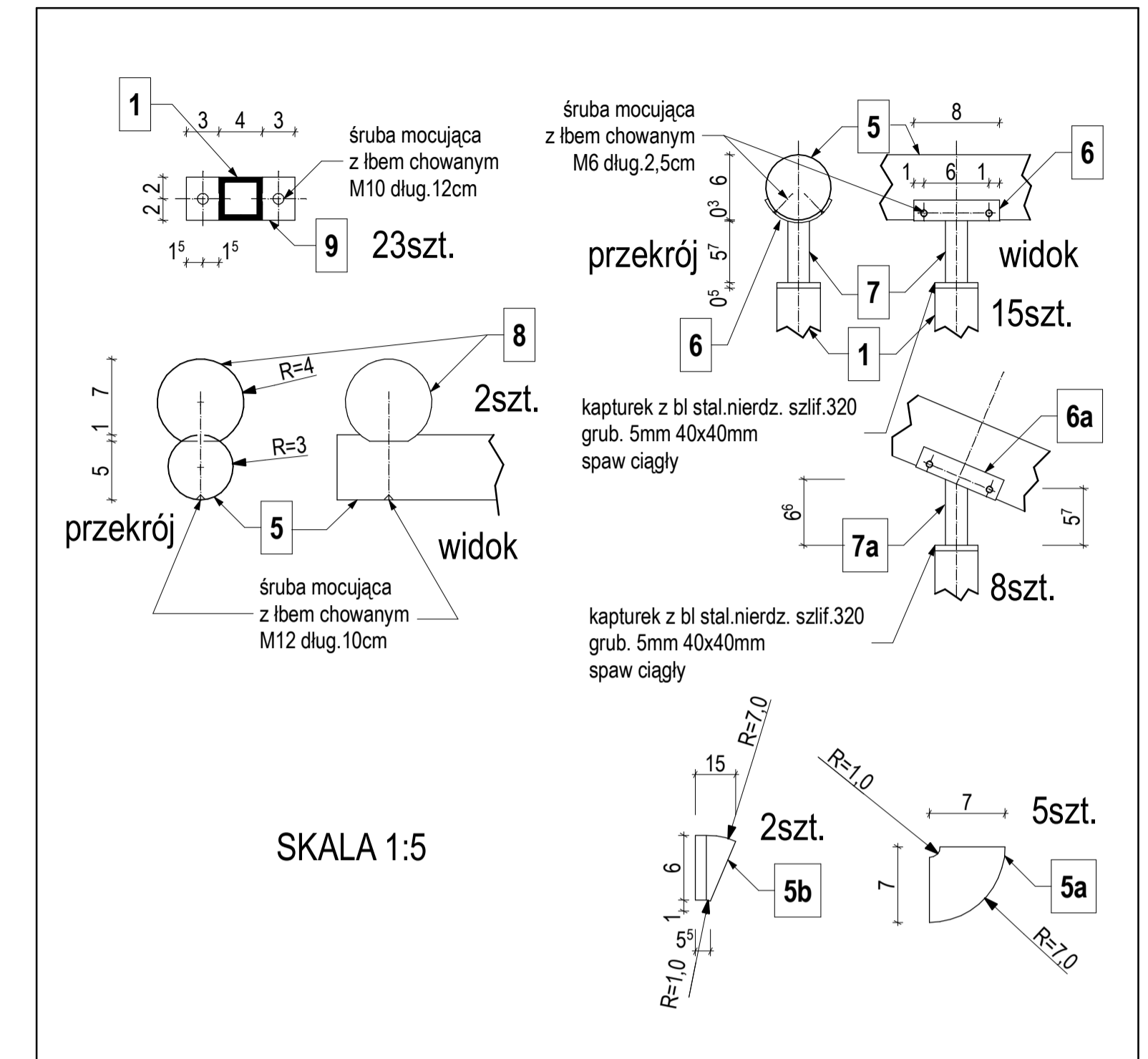
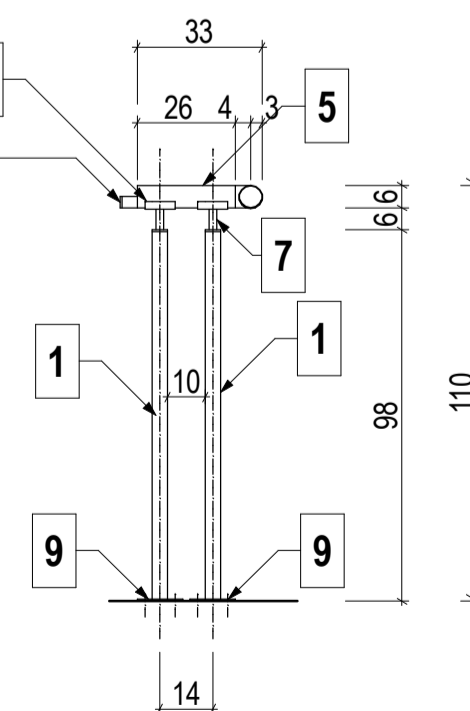


balustrada "e1"



plaskownik 30/3mm przykręcony do słupka i słupa żelbet. długość dostosować do dystansu

balustrada "e2"



SKALA 1:5

- 1 → H=98cm 2 szt.
- 1a → H=102cm 6szt.
- 1b → H=109cm 15szt.
- 2 → blacha ze stali nierdzewnej dwustronnie szlifowana i foliowana X6CrNiMoTi17-12-2B
- 3 → profil zamykający "U-Profil 1.8" ze stali nierdzewnej X5CrNi18-10-2B Nr art. 100700
- 4 → uchwyty mocujące "ZP" do profilu "U-Profil 1.8" stal nierdzewnej szlifowana 320 X8CrNiS18-9 Nr art. 100815
- 5 → pochwyty z drewna dębowego olejowanego Ø 60mm
- 5a → 5b → łącznik pochwyty z drewna dębowego olejowanego Ø 60mm mocowany na kolki Ø10mm drewniane wklejane od czola
- 6 → 6a → blacha do mocowania pochwyty bl. stal. nierdzewna gr.3mm wg rys. przyspawana do "7"- prętu gładkiego ze stali nierdz. Ø20mm
- 7 → 7a → pręt gładki ze stali nierdz. Ø20mm przyspawany do "kapturka" słupka "1" z blachy gr.5mm -stal. nierdzewna 40x40mm
- 8 → kulka drewniana Ø80 podcięta od spodu i przykręcona od dołu do pochwyty śrubą M12 dl 10cm z łbem chowanym
- 9 → blacha mocująca przyspawana do słupka stal nierdzewna gr. 5mm 100x40 mm
- 10 → adapter ścienny ZPplan X8CrNiS18-9 szlifowana 320 Nr art.100812

UWAGA:  
wszystkie elementy typowe wg katalogu MAVACO 2008/09  
wymiary i sposób mocowania sprawdzić na budowie  
zastosować rozwiązania systemowe  
poniższe rysunki stanowią wytyczne dla rozwiązań

<b>MM</b> MALGORZATA MATUSIEWICZ 61-064 Poznań, Os.Przemysława 15A/7 e-mail:natael@icpnet.pl, tel.k.501-620-903			
Inwestor: Powiat Poznański, ul. Jackowskiego 18, 60-509 Poznań			
Obiekt: Naprawa schodów zewnętrznych z uwzględnieniem potrzeb osób niepełnosprawnych i zadaszeniem głównego wejścia Zespół Szkół im. Dezyderyego Chłapowskiego w Bolechowie			
Branża: ARCHITEKTURA		Stadium: PROJEKT BUDOWLANO-WYKONAWCZY	
Projektant:	Imię i nazwisko: mgr inż. arch. Malgorzata Matusiewicz Os.Przemysława 15A/7 61-064 Poznań	Nr uprawnień bud.: 132/PW/93	Podpis: Data: 12.2008
Tytuł rys.: BALUSTRADY		Skala: 1:20/5	Nr ryc.: 7