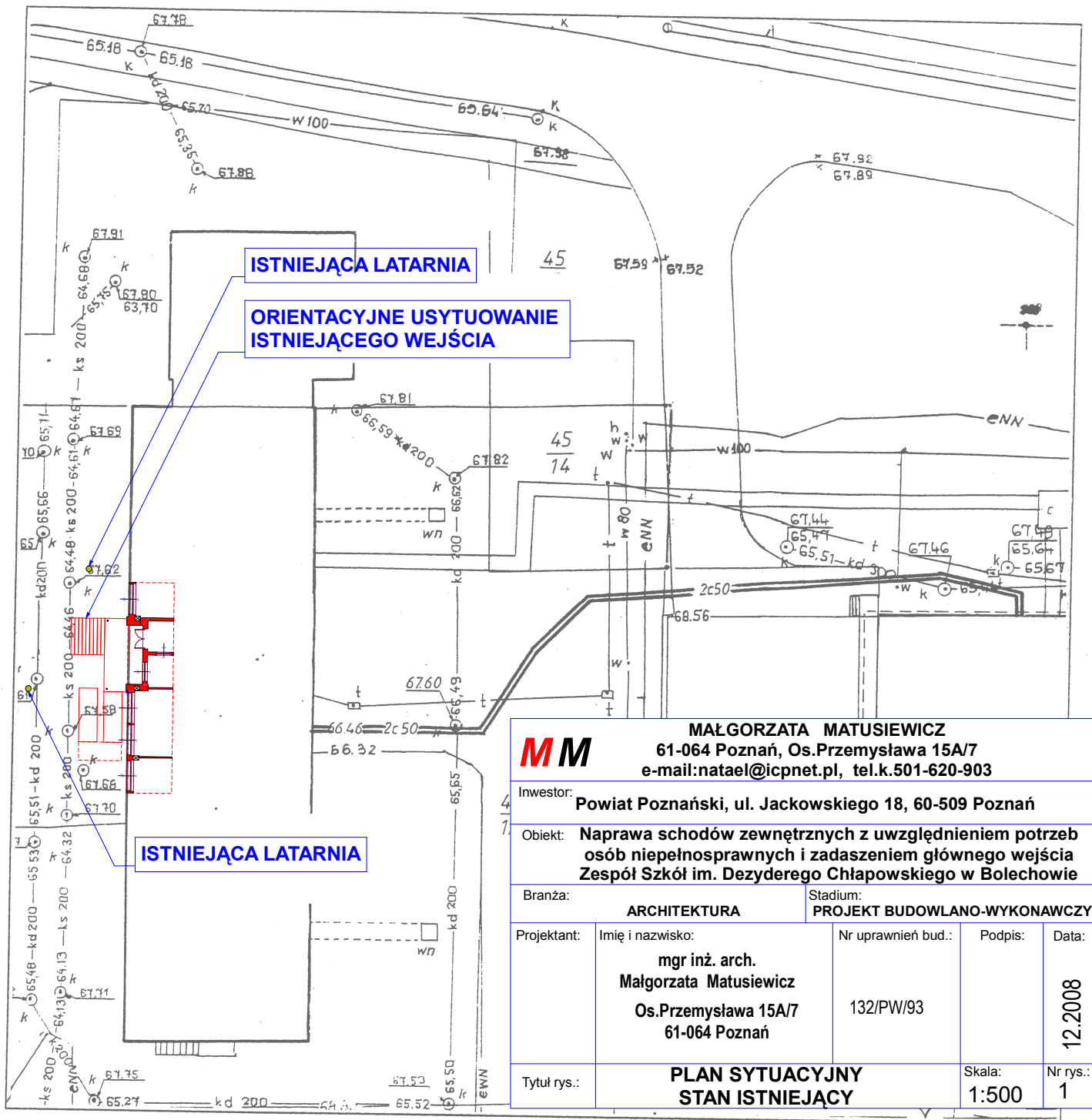


INWENTARYZACJA URZĄDZEŃ PODZIEMNYCH

SKALA 1:500



MM				
MAŁGORZATA MATUSIEWICZ 61-064 Poznań, Os.Przemysława 15A/7 e-mail:natael@icpnet.pl, tel.k.501-620-903				
Inwestor: Powiat Poznański, ul. Jackowskiego 18, 60-509 Poznań				
Objekt: Naprawa schodów zewnętrznych z uwzględnieniem potrzeb osób niepełnosprawnych i zadaniem głównego wejścia Zespół Szkół im. Dezyderego Chłapowskiego w Bolechowie				
Branża: ARCHITEKTURA			Stadium: PROJEKT BUDOWLANO-WYKONAWCZY	
Projektant:	Imię i nazwisko:	Nr uprawnień bud.:	Podpis:	Data:
	mgr inż. arch. Małgorzata Matusiewicz Os.Przemysława 15A/7 61-064 Poznań	132/PW/93		12.2008
Tytuł rys.:	PLAN SYTUACYJNY STAN ISTNIEJĄCY			Skala: 1:500
				Nr rys.: 1

KERG: 101-61/2005
Województwo wielkopolskie
Powiat poznański
Gmina: Czerwonak
Obręb: Bolechowo
Seksja: ark. 1,2,4,5.
Działka: $\frac{45}{12}$; $\frac{45}{15}$

Rodzaj urządzenia
c N - 137.7 m.

Stan aktualny na dzień 31.10.2005.

REPRODUKCJA WZBRONIONA

Domachowski
Jarosław Domachowski
geodeta uprawniony
upr. nr 15197
os. Kosmonautów 23/56
61-642 Poznań, tel/ 8-209-039



STAROSTA POZNAŃSKI
Powiatowy Ośrodek Dokumentacji
Geodezyjnej i Kartograficznej w Poznaniu
Wyeksponowane na niniejszej mapie sieci uzbrojenia terenu zostały zinwentaryzowane, a dokumenty powstałe w wyniku inwentaryzacji przyjęto do państwowego zasobu geodezyjnego i kartograficznego w dniu i zaewidencjonowano pod nr KERG: 101-61/2005.....
Sieć uzbrojenia terenu zrealizowana została zgodnie / niezgodnie z lokalizacją uzgodnioną w opinii Zespołu Uzgodnienia Dokumentacji Projektowej Nr z dnia
IAROSTY POZNAŃSKIEGO
Poznań, dnia
2005 -11- 24
(imię i nazwisko, podpis, stanowisko służbowe osoby uprawnionej)