

# MAPA ZASADNICZA

Skala 1 : 500



Ob. 2941/2002 KERG 520-2939/2002

Reprodukcja zabroniona

PREZYDENT MIASTA POZNAŃ

**MIASTO POZNAŃ**  
Jeżyce  
Obręb.....  
Ark. 12 Dz. 155 i 156  
Ks. wiecz. 102 i 273  
Powierzchnia 0,1258 i 0,1253 ha  
Właściciel Skarb Państwa

WYKONAWCA:

Zarząd Geodezji i Katastru Miejskiego  
GEOPOZ  
61-655 Poznań, ul. Grzegorzowa 20  
Miejski Ośrodek Dokumentacji  
Geodezyjnej i Kartograficznej

mgr inż. Tadeusz Danielewski  
GEODETA UPRAWNIONY nr rej. 6819  
os. Wichrowe Wzgórze 17/137  
61-676 Poznań, tel. 826-13-96

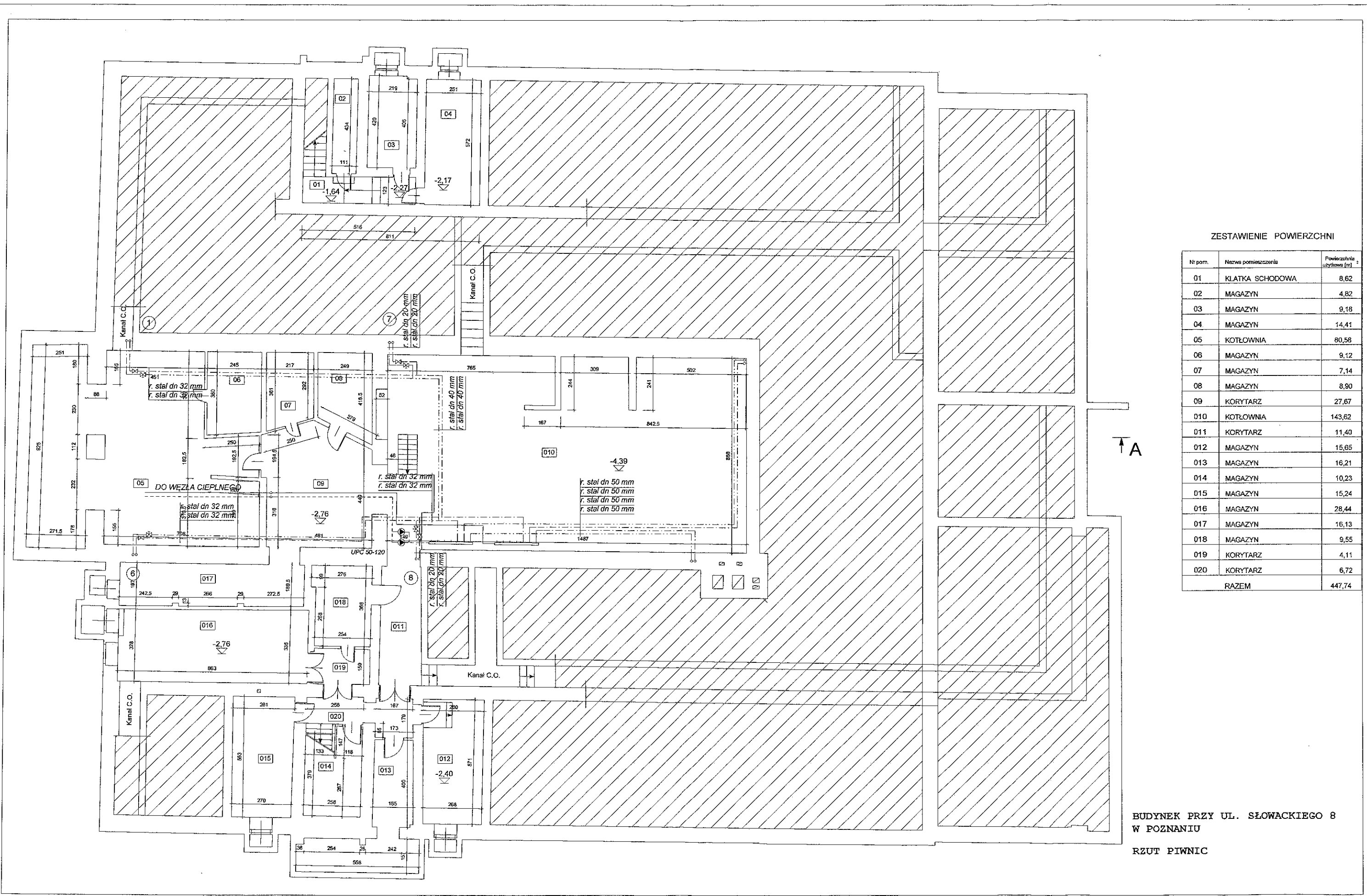
Wpisano do ewidencji w Ośrodku Dokumentacji  
w dniu 2002-06-24  
nr X-78-6

Podstawa: art.12 i art. 40 ust. 2 ustawy z dnia 17 maja 1989 r.  
- Prawo geodezyjne i kartograficzne  
Dz. U. Nr 30, poz. 163 i Nr 43, poz. 241  
za zgodność z oryginałem  
Z up. Prezydenta

Wszelkie trwałe obiekty budowlane podlegają wytyczeniu  
przez jednostki wykonawstwa geodezyjnego.  
Stan aktualny na dzień 12.06.2002 r.  
w zasiegu zlecenia

Nie wyklucza się istnienia w terenie innych nie wykazanych  
na niniejszej mapie urządzeń podziemnych, które nie były  
zgłoszone do inwentaryzacji lub o których brak jest informacji  
w instytucjach branżowych

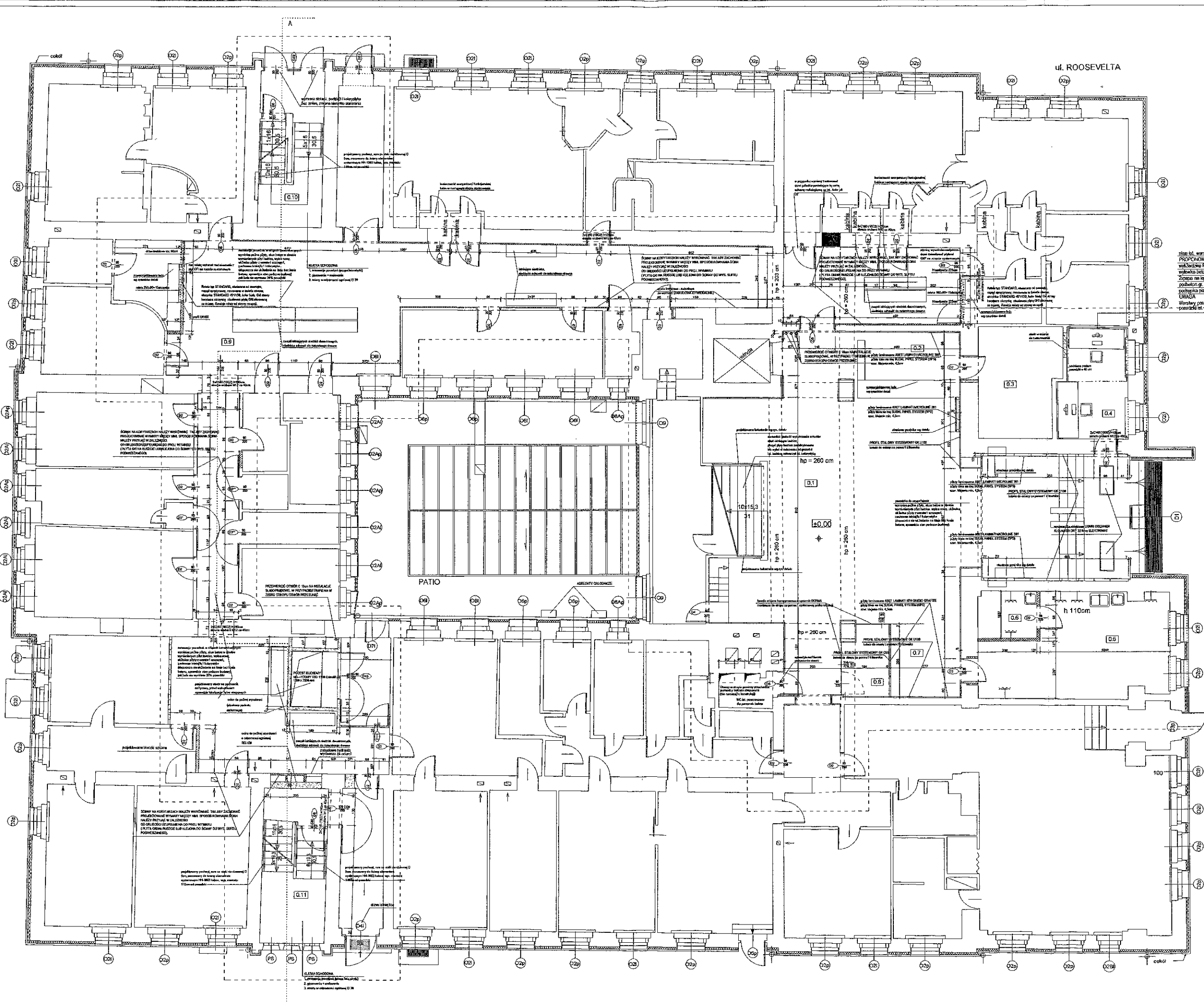
mgr inż. Sławomir Skowronski  
Kierownik Miejskiego Ośrodka  
Dokumentacji Geodezyjnej i Kartograficznej  
ZGKM GEOPOZ w Poznaniu



ZESTAWIENIE POWIERZCHNI

Nr pom.	Nazwa pomieszczenia	Powierzchnia użytkowa (m <sup>2</sup> )
01	KLATKA SCHODOWA	8,62
02	MAGAZYN	4,82
03	MAGAZYN	9,18
04	MAGAZYN	14,41
05	KOTŁOWNIA	80,58
06	MAGAZYN	9,12
07	MAGAZYN	7,14
08	MAGAZYN	8,90
09	KORYTARZ	27,67
010	KOTŁOWNIA	143,62
011	KORYTARZ	11,40
012	MAGAZYN	15,65
013	MAGAZYN	16,21
014	MAGAZYN	10,23
015	MAGAZYN	15,24
016	MAGAZYN	28,44
017	MAGAZYN	16,13
018	MAGAZYN	9,55
019	KORYTARZ	4,11
020	KORYTARZ	6,72
RAZEM		447,74

BUDYNEK PRZY UL. SŁOWACKIEGO 8  
W POZNANIU  
RZUT PIWNIC



ZESTAWIENIE POMIESZCZEŃ

Lp.	NAZWA POMIESZCZENIA	POKADZKA	PCW
01	HOL	LASTRICO	120,9
02	BIURO	LASTRICO	10,67
03	SZATNA	LASTRICO	14,52
04	POMIESZCZENIE OCZYSZCZENIA	LASTRICO	12,08
05	BUFET	LASTRICO	27,40
06	ZAPLECZE BUFETU	LASTRICO	4,98
07	SALA KONSUMPCYJNA BUFETU	LASTRICO	7,70
08	KUCHNIA	LASTRICO	4,88
09	GIAK KONINKACyjNA	LASTRICO	164,71
10	KLATKA SCHOJOWA BOCZNA	LASTRICO	16,21
11	KLATKA SCHOJOWA BOCZNA	LASTRICO	18,07
RAZEM			Σ 487,28

Stosunek warstw warstwowo konstrukcyjnych: 1. warstwa posadzki 2. warstwa izolacji 3. warstwa podłogi 4. warstwa podłogi 5. warstwa podłogi 6. warstwa podłogi 7. warstwa podłogi 8. warstwa podłogi 9. warstwa podłogi 10. warstwa podłogi 11. warstwa podłogi

PRZED PRYZYSTAPIeniem DO REALIZACJI Należy Wykonać Ekspertyzę Techniczną Stanu Konstrukcyjnego Elementów Budowlanych, Uwzględnieniem Stanu Podłoża Gruntowego Potwierdzającego Założenia Przyjęte w Projekcie. W przypadku stwierdzenia różnic między projektem a ekspertyzą, należy wykonać nowy projekt.

- UWAGI:
1. PRZED PRYZYSTAPIeniem DO WYKONYWANIA JAKIKOLWIEK ROBÓT BUDOWLANYCH WSZYSTKIE WYMIARY Należy ZMERYTKOWAĆ NA BUDOWIE.
  2. PRZED WYKONYWIEM OTWORÓW W STROPIE NA KANAŁY WENTYLACYJNE ORAZ INNYCH OTWORÓW WYTYCZNYCH NA RYS. WYKONYWAĆ Należy SPRAWDZIĆ CZY WYŻEJ WYMIARE PRACIE NIE WYSTĄPIĄ KONFLIKTY BUDOWLANY W RAZIE JAKIKOLWIEK NIEZGODNOŚCI STANU ISTNIEJĄCEGO Z PROJEKTEM. WYKONAWCA ZOBOWIĄZANY JEST DO POKONFORMOWANIA PROJEKTANTA.
  3. NA DACHACH W MIEJSCACH, W KTÓRYCH BĘDĄ WYKONYWANE JAKIKOLWIEK PRACE (np. OTWORNA KANAŁY WENTYLACYJNE, MONTAŻ CENTRALI WENTYLACYJNEJ) Należy WYKONAĆ NOWĄ IZOLACJĘ TERMICZNO-IZOLACYJNO-ACUSTYCZNĄ I P.WODNĄ.
  4. PROJEKTOWANE WARSTWY POSADZKI MOGĄ ULIC ZMIANIE ZE WZGLĘDU NA WARSTWY POSADZKI ISTNIEJĄCE (BRAK MOŻLIWOŚCI ROZPOZNANIA PODCZAS INWENTARYZACJI) WARSTWY PROJEKTOWANYCH POSADZEK USTALIĆ PODCZAS BUDOWY ZACHOWUJĄC PROJEKTOWANĄ PODCZAS WYKONAWCZYCH POSADZEK.
  5. ŚCIANY NA KORYTAŻACH Należy WYKONAĆ TAK ABY ZACHOWAĆ PROJEKTOWANE WYMIARY MIĘDZY NIMI. SPOŚÓD RÓWNIAN ŚCIAN Należy PRZYJĄĆ W ZALEŻNOŚCI OD GRUBOŚCI UZUPEŁNIENIA DO PRÓJ. WYMIARU (PŁYTA GIU NA RUSZCIE LUB KLEJOMA DO ŚCIANY) I WYSZYSTKIE WŁOTY PIONOWE WENTYLACJI GRAWITACYJNEJ NA KORYTAŻACH ZAŚLEPIĆ.
  6. W SZYSTKIE GŁÓWNE WENTYLACYJNE STALOWE ELEMENTY GŁÓWNE OBUDOWAĆ PŁYTAMI RIURITU DO ODPOWIEDNIEJ ODPOORNOSI OGNIOWEJ.
  7. W SZYSTKIE GŁÓWNE WENTYLACYJNE WYPOSAŻENIA W DOBRYM STANIE WIDOCZNE W ŚCIANACH TYPU BRZOZYM ELEKTRYCZNE, SZPXY DYSTRYBUCYJNE, WYBRANY KŁAPY REWIZYJNE, RODZELNICE, itp. Należy ZDEKONTOWAĆ A PO WYRÓWNIANU ŚCIAN ZANOTOWAĆ PŁOCHY WYMIAR ŚCIANY I ELEMENTY NIEWIDOCZNE DO POKONCOWO MONTAŻU Należy WYKONAĆ ZACHOWAĆ IST. WYKONYWANE PROJEKTOWANE ŚCIANY Z BŁOCZANEM Z BETONU KOMORKOWEGO.

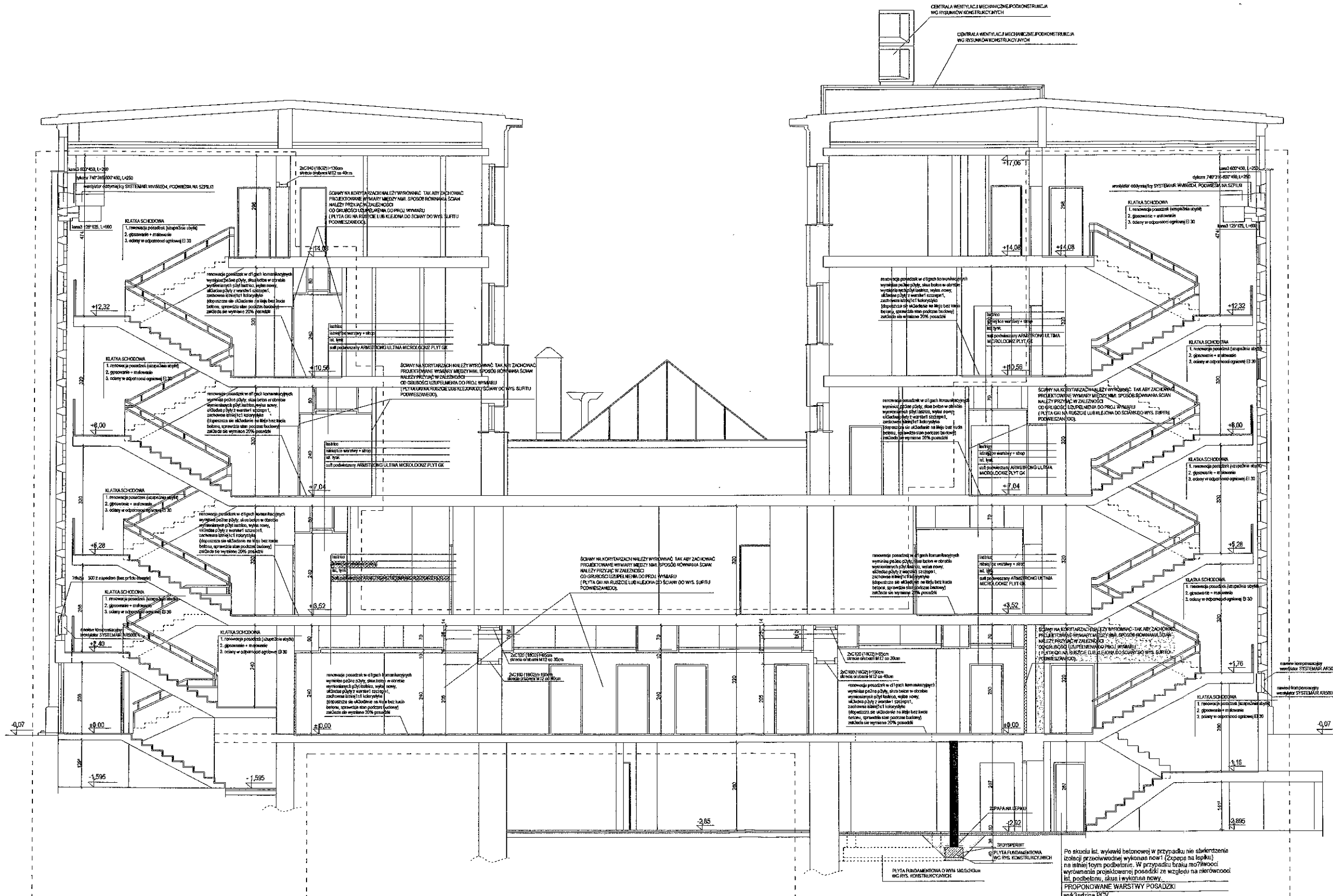
- PROJEKTOWANE ŚCIANY Z CEBELI FELMEJ
- PROJEKTOWANE ŚCIANY Z PŁYT GIU NA RUSZCIE SYSTEMOWYM
- RÓWNIANIE ŚCIAN ZA POMOCĄ PŁYT GIU SPOŚÓD RÓWNIAN ŚCIAN Należy PRZYJĄĆ W ZALEŻNOŚCI OD GRUBOŚCI UZUPEŁNIENIA DO PRÓJ. WYMIARU ( PŁYTA GIU NA RUSZCIE LUB KLEJOMA DO ŚCIANY DO WYS. BUFETU POCIESZAKOOL).

OPIS PRAC

NO.	OPIS PRACY	WYKONANIE
1	PRACY PRZEBUDOWY	WYKONANE
2	PRACY BUDOWY	WYKONANE
3	PRACY REMONTOWE	WYKONANE
4	PRACY WYKONAWCZE	WYKONANE
5	PRACY WYKONAWCZE	WYKONANE
6	PRACY WYKONAWCZE	WYKONANE
7	PRACY WYKONAWCZE	WYKONANE
8	PRACY WYKONAWCZE	WYKONANE
9	PRACY WYKONAWCZE	WYKONANE
10	PRACY WYKONAWCZE	WYKONANE
11	PRACY WYKONAWCZE	WYKONANE
12	PRACY WYKONAWCZE	WYKONANE
13	PRACY WYKONAWCZE	WYKONANE
14	PRACY WYKONAWCZE	WYKONANE
15	PRACY WYKONAWCZE	WYKONANE
16	PRACY WYKONAWCZE	WYKONANE
17	PRACY WYKONAWCZE	WYKONANE
18	PRACY WYKONAWCZE	WYKONANE
19	PRACY WYKONAWCZE	WYKONANE
20	PRACY WYKONAWCZE	WYKONANE
21	PRACY WYKONAWCZE	WYKONANE
22	PRACY WYKONAWCZE	WYKONANE
23	PRACY WYKONAWCZE	WYKONANE
24	PRACY WYKONAWCZE	WYKONANE
25	PRACY WYKONAWCZE	WYKONANE
26	PRACY WYKONAWCZE	WYKONANE
27	PRACY WYKONAWCZE	WYKONANE
28	PRACY WYKONAWCZE	WYKONANE
29	PRACY WYKONAWCZE	WYKONANE
30	PRACY WYKONAWCZE	WYKONANE
31	PRACY WYKONAWCZE	WYKONANE
32	PRACY WYKONAWCZE	WYKONANE
33	PRACY WYKONAWCZE	WYKONANE
34	PRACY WYKONAWCZE	WYKONANE
35	PRACY WYKONAWCZE	WYKONANE
36	PRACY WYKONAWCZE	WYKONANE
37	PRACY WYKONAWCZE	WYKONANE
38	PRACY WYKONAWCZE	WYKONANE
39	PRACY WYKONAWCZE	WYKONANE
40	PRACY WYKONAWCZE	WYKONANE
41	PRACY WYKONAWCZE	WYKONANE
42	PRACY WYKONAWCZE	WYKONANE
43	PRACY WYKONAWCZE	WYKONANE
44	PRACY WYKONAWCZE	WYKONANE
45	PRACY WYKONAWCZE	WYKONANE
46	PRACY WYKONAWCZE	WYKONANE
47	PRACY WYKONAWCZE	WYKONANE
48	PRACY WYKONAWCZE	WYKONANE
49	PRACY WYKONAWCZE	WYKONANE
50	PRACY WYKONAWCZE	WYKONANE
51	PRACY WYKONAWCZE	WYKONANE
52	PRACY WYKONAWCZE	WYKONANE
53	PRACY WYKONAWCZE	WYKONANE
54	PRACY WYKONAWCZE	WYKONANE
55	PRACY WYKONAWCZE	WYKONANE
56	PRACY WYKONAWCZE	WYKONANE
57	PRACY WYKONAWCZE	WYKONANE
58	PRACY WYKONAWCZE	WYKONANE
59	PRACY WYKONAWCZE	WYKONANE
60	PRACY WYKONAWCZE	WYKONANE
61	PRACY WYKONAWCZE	WYKONANE
62	PRACY WYKONAWCZE	WYKONANE
63	PRACY WYKONAWCZE	WYKONANE
64	PRACY WYKONAWCZE	WYKONANE
65	PRACY WYKONAWCZE	WYKONANE
66	PRACY WYKONAWCZE	WYKONANE
67	PRACY WYKONAWCZE	WYKONANE
68	PRACY WYKONAWCZE	WYKONANE
69	PRACY WYKONAWCZE	WYKONANE
70	PRACY WYKONAWCZE	WYKONANE
71	PRACY WYKONAWCZE	WYKONANE
72	PRACY WYKONAWCZE	WYKONANE
73	PRACY WYKONAWCZE	WYKONANE
74	PRACY WYKONAWCZE	WYKONANE
75	PRACY WYKONAWCZE	WYKONANE
76	PRACY WYKONAWCZE	WYKONANE
77	PRACY WYKONAWCZE	WYKONANE
78	PRACY WYKONAWCZE	WYKONANE
79	PRACY WYKONAWCZE	WYKONANE
80	PRACY WYKONAWCZE	WYKONANE
81	PRACY WYKONAWCZE	WYKONANE
82	PRACY WYKONAWCZE	WYKONANE
83	PRACY WYKONAWCZE	WYKONANE
84	PRACY WYKONAWCZE	WYKONANE
85	PRACY WYKONAWCZE	WYKONANE
86	PRACY WYKONAWCZE	WYKONANE
87	PRACY WYKONAWCZE	WYKONANE
88	PRACY WYKONAWCZE	WYKONANE
89	PRACY WYKONAWCZE	WYKONANE
90	PRACY WYKONAWCZE	WYKONANE
91	PRACY WYKONAWCZE	WYKONANE
92	PRACY WYKONAWCZE	WYKONANE
93	PRACY WYKONAWCZE	WYKONANE
94	PRACY WYKONAWCZE	WYKONANE
95	PRACY WYKONAWCZE	WYKONANE
96	PRACY WYKONAWCZE	WYKONANE
97	PRACY WYKONAWCZE	WYKONANE
98	PRACY WYKONAWCZE	WYKONANE
99	PRACY WYKONAWCZE	WYKONANE
100	PRACY WYKONAWCZE	WYKONANE

OPIS PRAC (cont.)

NO.	OPIS PRACY	WYKONANIE
101	PRACY WYKONAWCZE	WYKONANE
102	PRACY WYKONAWCZE	WYKONANE
103	PRACY WYKONAWCZE	WYKONANE
104	PRACY WYKONAWCZE	WYKONANE
105	PRACY WYKONAWCZE	WYKONANE
106	PRACY WYKONAWCZE	WYKONANE
107	PRACY WYKONAWCZE	WYKONANE
108	PRACY WYKONAWCZE	WYKONANE
109	PRACY WYKONAWCZE	WYKONANE
110	PRACY WYKONAWCZE	WYKONANE
111	PRACY WYKONAWCZE	WYKONANE
112	PRACY WYKONAWCZE	WYKONANE
113	PRACY WYKONAWCZE	WYKONANE
114	PRACY WYKONAWCZE	WYKONANE
115	PRACY WYKONAWCZE	WYKONANE
116	PRACY WYKONAWCZE	WYKONANE
117	PRACY WYKONAWCZE	WYKONANE
118	PRACY WYKONAWCZE	WYKONANE
119	PRACY WYKONAWCZE	WYKONANE
120	PRACY WYKONAWCZE	WYKONANE
121	PRACY WYKONAWCZE	WYKONANE
122	PRACY WYKONAWCZE	WYKONANE
123	PRACY WYKONAWCZE	WYKONANE
124	PRACY WYKONAWCZE	WYKONANE
125	PRACY WYKONAWCZE	WYKONANE
126	PRACY WYKONAWCZE	WYKONANE
127	PRACY WYKONAWCZE	WYKONANE
128	PRACY WYKONAWCZE	WYKONANE
129	PRACY WYKONAWCZE	WYKONANE
130	PRACY WYKONAWCZE	WYKONANE
131	PRACY WYKONAWCZE	WYKONANE
132	PRACY WYKONAWCZE	WYKONANE
133	PRACY WYKONAWCZE	WYKONANE
134	PRACY WYKONAWCZE	WYKONANE
135	PRACY WYKONAWCZE	WYKONANE
136	PRACY WYKONAWCZE	WYKONANE
137	PRACY WYKONAWCZE	WYKONANE
138	PRACY WYKONAWCZE	WYKONANE
139	PRACY WYKONAWCZE	WYKONANE
140	PRACY WYKONAWCZE	WYKONANE
141	PRACY WYKONAWCZE	WYKONANE
142	PRACY WYKONAWCZE	WYKONANE
143	PRACY WYKONAWCZE	WYKONANE
144	PRACY WYKONAWCZE	WYKONANE
145	PRACY WYKONAWCZE	WYKONANE
146	PRACY WYKONAWCZE	WYKONANE
147	PRACY WYKONAWCZE	WYKONANE
148	PRACY WYKONAWCZE	WYKONANE
149	PRACY WYKONAWCZE	WYKONANE
150	PRACY WYKONAWCZE	WYKONANE



PRZED PRZYSTĄPIENIEM DO REALIZACJI NALEŻY WYKONAĆ EKSPERTYZĘ TECHNICZNĄ STANU KONSTRUKCJI I ELEMENTÓW BUDYNKU, Z UWAGNIENIEM STANU PODŁOŻA GRUNTOWEGO POTWIERDZAJĄCZAŁOŻENIA PRZYJĘTE W PROJEKCJE. W PRZYPADKU STWIERDZENIA ROZBIŻNOŚCI MIĘDZY PROJEKTEM A EKSPERTYZĄ NALEŻY WYKONAĆ NOWY PROJEKT.

- UWAGI:
- PRZED PRZYSTĄPIENIEM DO WYKONYWANIA JAKIKOLWIEK ROBÓT BUDOWLANYCH WSZYSTKIE WYMIARY NALEŻY ZWERYFIKOWAĆ NA BUDOWIE.
  - PRZED WYKONANIEM OTWORÓW W STROPIE NA KANAŁY WENTYLACYJNE ORAZ INNYCH OTWORÓW WŁĘTYCH NA RYS. WYBURZEŃ NALEŻY SPRAWDZIĆ, CZY WYŻEJ WYMENIONE PRACE NIE NARUSZAJĄ KONSTRUKCJI BUDYNKU. W RAZIE JAKIKOLWIEK NIEZGODNOŚCI STANU ISTNIEJĄCEGO Z PROJEKTEM, WYKONAWCA ZOBOWIĄZANY JEST DO POINFORMOWANIA PROJEKTANTA.
  - NA DACHACH W MIEJSCACH, W KTÓRYCH BĘDĄ WYKONYWANE JAKIEKOLWIEK PRACE (NP. OTWORY NA KANAŁY WENTYLACYJNE), MONTAŻ CENTRALI WENTYLACYJNEJ NALEŻY WYKONAĆ NOWĄ IZOLACJĘ TERMICZNĄ I P. WODNĄ.
  - PROJEKTOWANE WARSTWY POSADZKI MOGĄ ULEĆ ZMIANIE ZE WZGLĘDU NA WARSTWY POSADZKI ISTNIEJĄCEJ BRAK MOŻLIWOŚCI ROZPOZNAWANIA PODCZAS INWENTARYZACJI. WARSTWY PROJEKTOWANYCH POSADZEK USTALIĆ PODCZAS BUDOWY ZACHOWUJĄC PROJEKTOWANY POZIOM WYKONANYCH POSADZEK.
  - ŚCIANY NA KORYTARZACH NALEŻY WYRÓWNAĆ TAK ABY ZACHOWAĆ PROJEKTOWANE WYMIARY MIĘDZY NIAMI. SPOSÓB RÓWNIANIA ŚCIAN NALEŻY PRZYJAĆ W ZALEŻNOŚCI OD GRUBOŚCI UZUPELNIENIA DO PROJ. WYMIARU (PŁYTA GKI NA RUSZCIE LUB KLEJONA DO ŚCIANY).
  - WSZYSTKIE WŁĘTY PONÓW WENTYLACJI, GRZEBIENIA NA KORYTARZACH ZAŚLEPIĆ.
  - WSZYSTKIE GŁÓWNE PROJEKTOWANE STALOWE ELEMENTY NOŚNE (SŁUPY, RYMBURTY) DO ODPOWIEDNIEJ OPORNOŚCI OGNIOWEJ.
  - WSZYSTKIE ELEMENTY WYKONANE NA CZŁO Z DĘBINY STANIEJĄCEJ W KATEGORII WŁAŚCIWOŚCI TYPU SKRZYWKI ELEKTRYCZNE, SZAFY DYSTRYBUCYJNE, HUBY, NIE NALEŻY WYKONYWAĆ W BUDOWIE. NALEŻY ZŁOŻYĆ WYKONAWCĄ A PO WYRÓWNIANIU ŚCIAN ZAMONTOWAĆ PONÓWNE W LICU ŚCIANY ELEMENTY NIE NADAJĄCE PRZED WYKONANIEM WYKONAWCZY WYMIENIĆ NA SZKURCISY BUDOWLANE.

RÓWNIANIE ŚCIAN ZA POMOCĄ PŁYT GKI. SPOSÓB RÓWNIANIA ŚCIAN NALEŻY PRZYJAĆ W ZALEŻNOŚCI OD GRUBOŚCI UZUPELNIENIA DO PROJ. WYMIARU (PŁYTA GKI NA RUSZCIE LUB KLEJONA DO ŚCIANY DO WYS. SUFITU PODWIESZANEJ).

Po składowaniu, wykład betonowej w przypadku nie stwierdzenia ułamek przelotowych wykonano nową (Zapewnia na legist) na istniejącej podbitce. W przypadku braku możliwości wyrównania projektowej posadzki ze względu na nierówności ist. podbitki, składowano nową.

PROPOZOWANE WARSTWY POSADZKI:  
 Wykład z PCV  
 Wymiar: betonowa gr. min 5cm  
 Zapewnia na legist  
 podbitka gr. min 5cm (w przypadku składowania istniejącego)

UWAGA  
 Warstwy posadzki mogą ulec zmianie ze względu na warstwy posadzki ist. Warstwy ustalić podczas budowy.

SOFTWARE: ARCAD 8.1 USER ID: 10775

**KONTRAPUNKT**  
 PRACOWNIA ARCHITECTURALNA

INWESTOR	AL. WILCZYŃSKA 100-100, 00-100, 00-100
PROJEKTANT	AL. WILCZYŃSKA 100-100, 00-100, 00-100
TYTUŁ	PROJEKT WYKONAWCZY
DATA	2024
SKALA	1:50
PRZEKRÓJ	AA