

Poznań, 11.07.2007 r.

Numer pisma: DW/OSK/252U/23353/2007
Numery spraw: OSK/80-6/24/2007

Ośrodek Szkolno – Wychowawczy
Dla Dzieci Niewidomych Owińskach
Plac Przemysława 9
62-005 Owińska

Dotyczy: Systemu kanalizacyjnego na terenie Ośrodka Szkolno – Wychowawczego dla Dzieci Niewidomych ul. Plac Przemysława 9 w Owińskach.

Aquanet S.A. w Poznaniu dokonał przy użyciu kamery TV przeglądu systemu kanalizacyjnego na terenie Ośrodka Szkolno – Wychowawczego dla Dzieci Niewidomych ul. Plac Przemysława 9 w Owińskach.

Wnioski z przeprowadzonego przeglądu:

a) dane techniczne:

- średnica: 150 mm i 200 mm
- materiał: kamionka, beton i PCV
- dł. przeglądu:

b) stan techniczny:

- pęknięcia rur
- korozja betonu
- nieszczelne złącza rur
- miejscowe podtopienie kanału
- przesunięcia poprzeczne rur

Wpłynęła data 12.07.07
L. dz. 1248 / 2007/11

Siedziba Spółki:

ul. Dolna Wilda 126, 61-492 Poznań
tel. (061) 835 91 00, fax (061) 835 90 12
www.aquanet.pl, e-mail: info@aquanet.pl

Departament Handlu i Marketingu:

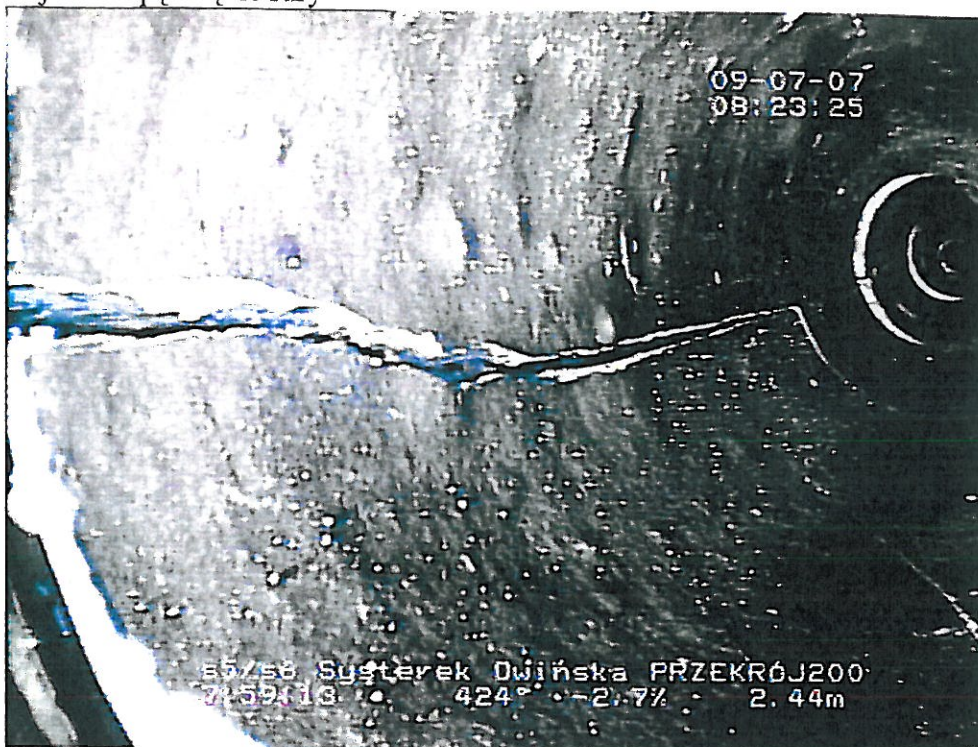
ul. Garbary 120, 61-757 Poznań
tel. (061) 835 90 51, 835 90 36, fax (061) 835 90 63
e-mail: klient@aquanet.pl

Dział Techniczny i Dokumentacji:

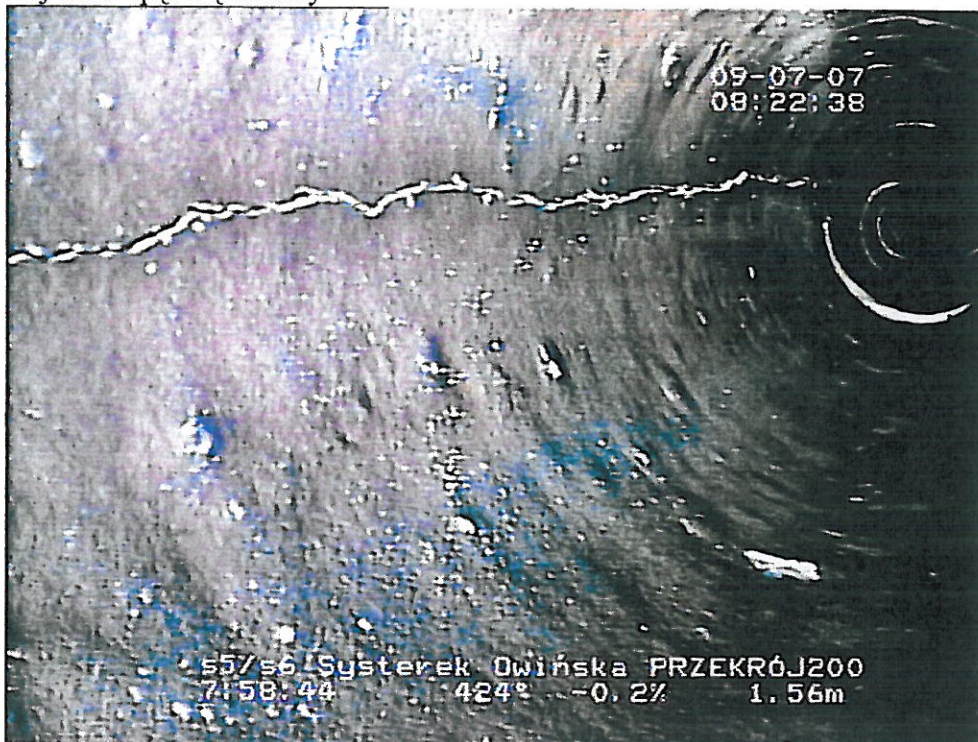
ul. Dolna Wilda 126, 61-492 Poznań
tel. (061) 835 92 63
fax (061) 835 92 54

c) dokumentacja zdjęciowa:

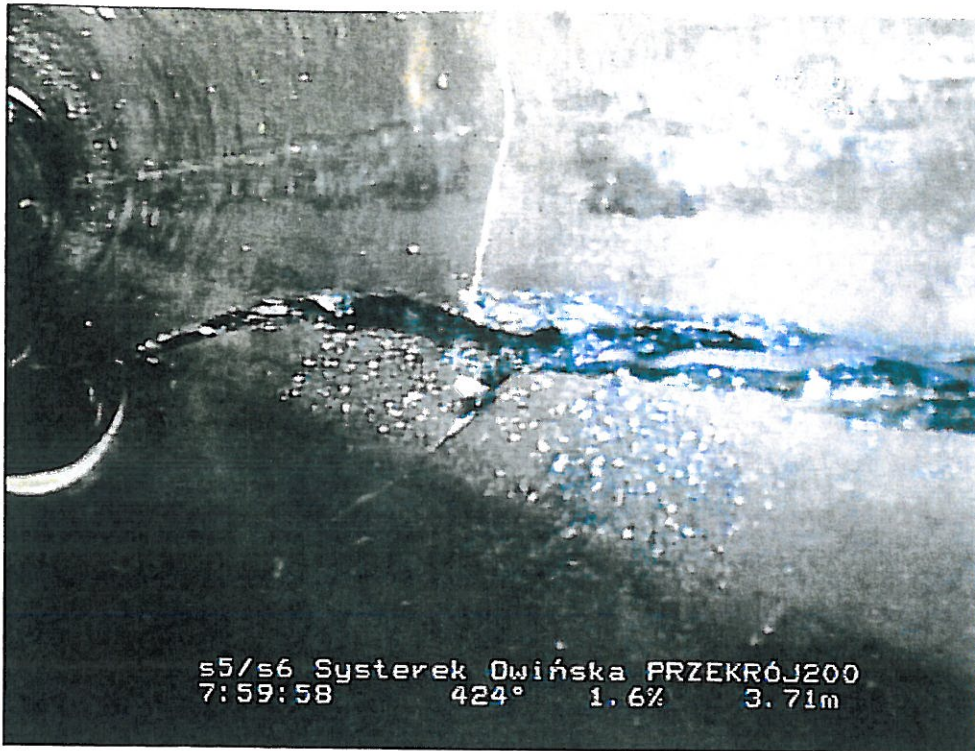
Zdj nr 1 – pęknięcie rury



Zdj nr 2 – pęknięcie rury



Zdj nr 3 – pęknięcie rury



Zdj nr 4 – pęknięcie rury



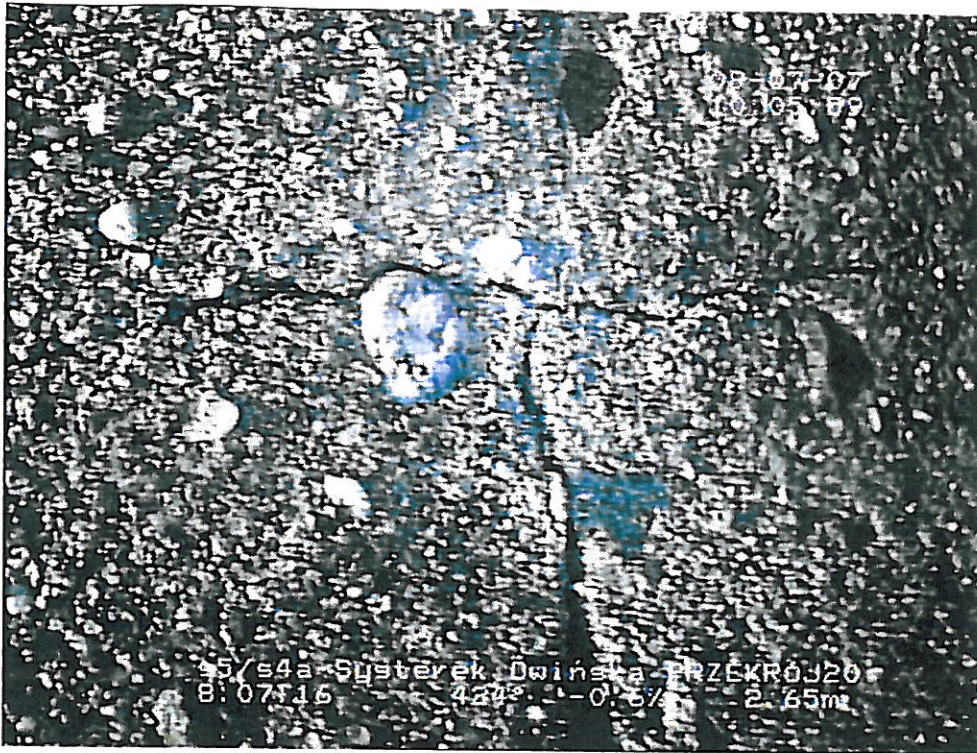
Zdj nr 5 – pęknięcie rury



Zdj nr 6 – pęknięcie rury



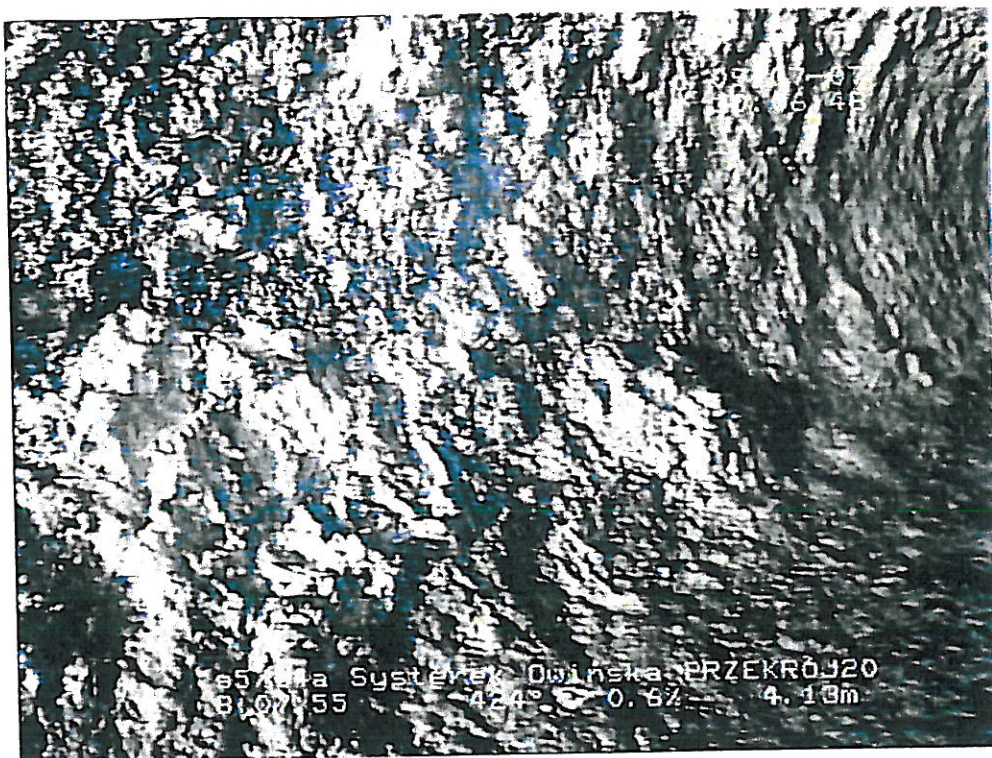
Zdj nr 7 – korozja betonu i pęknięcie rury



Zdj nr 8 – pęknięcie rury



Zdj nr 9 – korozja betonu



Zdj nr 10 zanieczyszczone przyłącze



Zdj nr 11- uszkodzona rura



Zdj nr 12 - widok studni



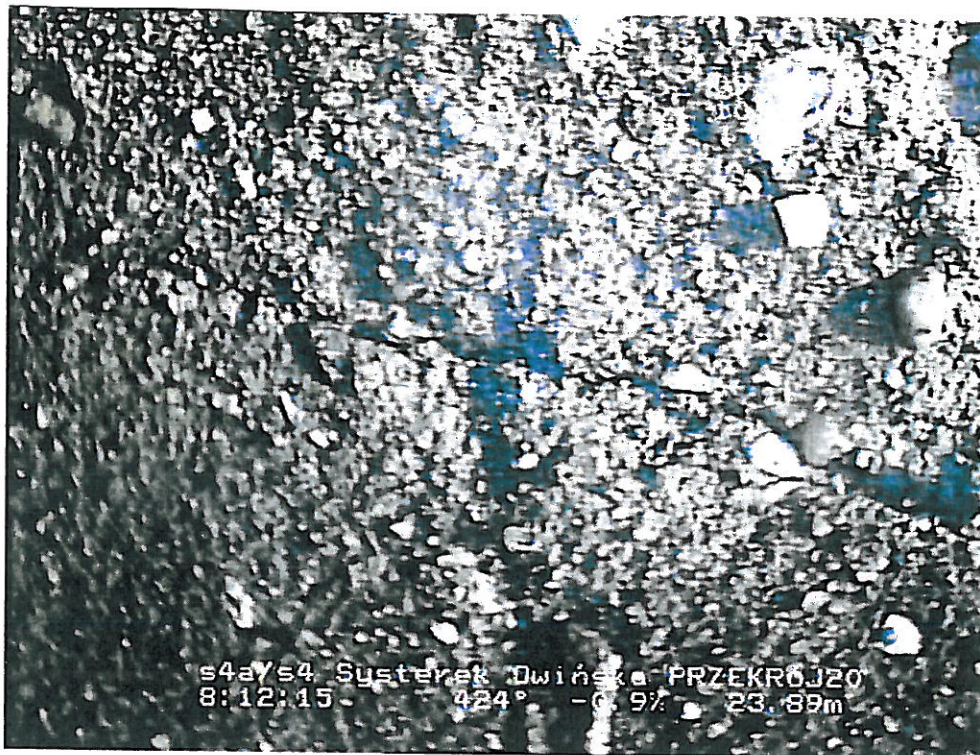
Zdj nr 13 - wrastające korzenie



Zdj nr 14 – rozszczelnione złącze



Zdj nr 15 – korozja betonu oraz pęknięcie rury



d) wnioski:

Kanalizacja deszczowa ul. Owińska ul. Systemek								
Studnia	Studnia końcowa	Ulica	Długość [mb] Prześła / przeglądu	Przekrój [mm]	Materiał	Rok budowy	Stan techniczny	Wskaźniki oceny
S5	S6	Cystemek	17,89 mb	200 mm	Kamionka PCV		awaryjny	Pęknięcia rur od 1,5mb do 5,40mb, zmiana materiału: Kam-PVC-kam, pęknięcia rur od 7,50mb do 8,90, trójnik 8,90mb, 10,56 mb, pęknięcia od 10,60 do 17mb, rozszczelnienia złącz rur
S6	S9	Cystemek	9 mb	200 mm	kamionka		Dostateczny z konieczną kontrolą w ciągu 5 lat	Pęknięcie rury, rozszczelnienia złącz rur, trójnik 4,14 mb, przesunięcia rur
S5	S4a	Cystemek	21 mb	200 mm	beton		Zły do naprawy w ciągu 5 lat	Korozja betonu, pęknięcia rur, brak prostoliniowości kanału, zalegający beton w kanale

S4a	S4	Cysterek	18 mb	200 mm	beton	Zły do naprawy w ciągu 5 lat	Korozja rur betonowych, ubytki materiału na złączach rur, nieszczelne złącza rur, zanieczyszczenie kanału osadem, kamera stop 27,92 mb
S9	S10	Cysterek	44,01 mb	150 mm	kamionka	Zły do naprawy w ciągu 5 lat	Korozja rur betonowych, rozszczelnione złącza rur, ubytki materiału na złączach rur, złe włączenie przykanalika – wkucie w rurę – nieszczelność, osad w kanale
S10	S11	Cysterek	15,16 mb	150 mm	kamionka	Dostateczny z konieczną kontrolą w ciągu 5 lat	Miejscowe podtopienie kanału ok. 30%, trójnik 6,32 mb, 13,68 mb,
S11	S12	Cysterek	9 mb	150 mm	kamionka	Dostateczny z konieczną kontrolą w ciągu 5 lat	Pęknięcie rury, niewielkie rozszczelnienie rury
S2	S1	Cysterek	17,16	150 mm	Beton, kamionka	Dostateczny z konieczną kontrolą w ciągu 5 lat	Korozja betonu, rozszczelnienie złącz rur, zmiana materiału bet-pvc-bet, zalegający pręt w kanale
S2	S3	Cysterek	25,84	150 mm	Kamionka, beton	Dostateczny z konieczną kontrolą w ciągu 5 lat	Korozja betonu, rozszczelnienia złącz rur, trójnik 6,18 mb zanieczyszczony, zmiana materiału z pvc-bet,
S3	S3a	Cysterek	13,52 mb	150 mm	Kamionka,	Zły do naprawy w ciągu 5 lat	Brak prostoliniowości kanału, rozszczelnienia złącz , trójnik 12,24 mb, 13,30 mb, beton w kanale – kamera stop
S3	S4	Cysterek	27,11 mb	150 mm	beton	Zły do naprawy w ciągu 5 lat	Rozszczelnienia złącz rur, korozja betonu, trójnik 4,90 mb, pęknięcie rury, trójnik- 5,46 mb, wrastające korzenie, komora po 7,11 mb, podtopienie kanału
S7	S5	Cysterek	4,17 mb	250 mm	kamionka	Dostateczny z konieczną kontrolą w ciągu 5 lat	Miejscowe podtopienie kanału ok. 15%, rozszczelnienie złącz rur,

S7	S8	Cysterek	19,71 mb	200 mm	PVC		Dostateczny z konieczną kontrolą w ciągu 5 lat	Miejsce podtopienia kanału
----	----	----------	----------	--------	-----	--	--	----------------------------

W trakcie przeglądu stwierdzono nieprawidłowe odprowadzanie ścieków deszczowych do zewnętrznej sieci kanalizacji sanitarnej

Wobec powyższego wzywamy do odłączenia tych niezgodnych z prawem włączeń - zgodnie z przepisem art. 9 ust. 1 ustawy z 7 czerwca 2001r o zbiorowym zaopatrzeniu w wodę i zbiorowym odprowadzaniu ścieków (Dz. U. nr 72, poz.747).

Stan techniczny kanału deszczowego jest zmienny na przeglądanych odcinkach. Proponuje się dokonanie naprawy wykopowej przedmiotowego kanału z jednoczesnym rozdziałem sieci kanalizacji sanitarnej i deszczowej.



AWARYJNY
2TY DO NAPRAWY 5L
DOSTATECZNY KOM.

SKALA 1:500

