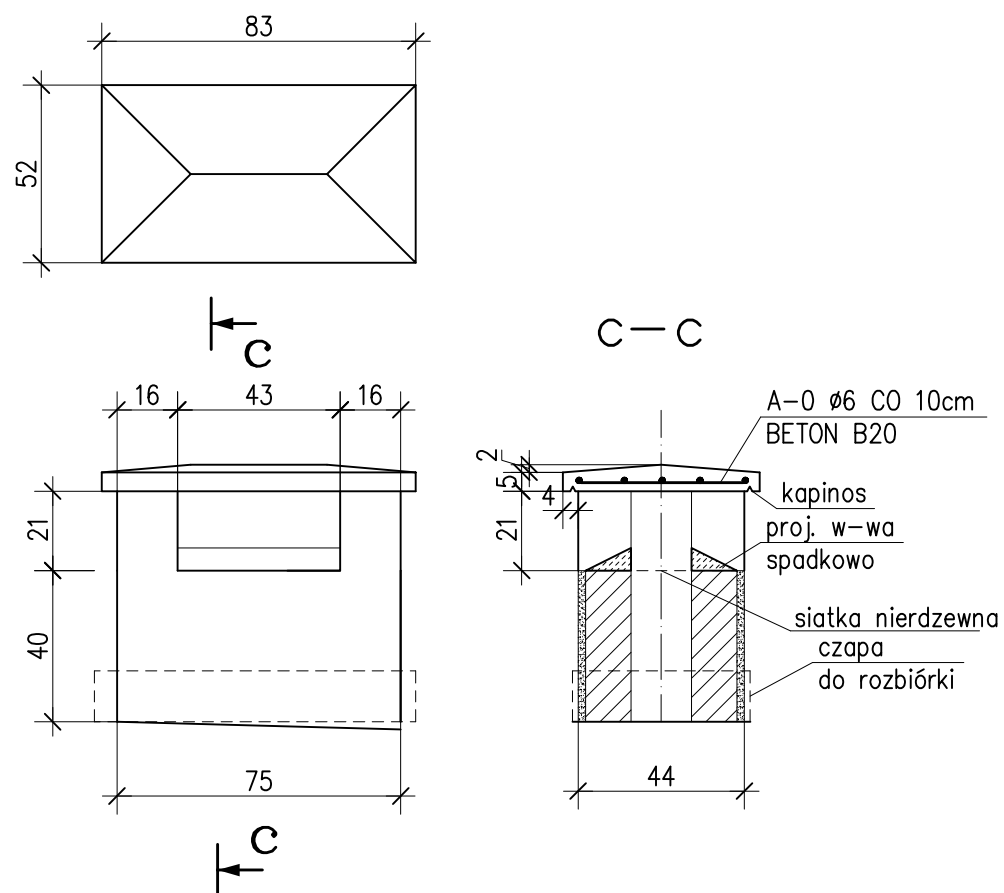


"XXXII"



UWAGI :

- 1/ KOMINY MUROWAĆ Z CEGŁY PEŁNEJ CERAMICZNEJ KL.150 OTYNKOWAĆ TYNKIEM CEM-WAP. KAT.IV. POMALOWAĆ CAŁE KOMINY FARBĄ EMULSYJNĄ BIAŁĄ DO ELEWACJI -3x.
- 2/ WARSTWA SPADKOWA Z BETONU B15 ZATARTA NA GŁADKO POMALOWAĆ FARBĄ EMULSYJNĄ BIAŁĄ DO ELEWACJI 3x.
- 3/ PRZEKRÓJ POZIOMY KANAŁÓW MUROWAĆ JAKO KONTYNUACJĘ KANAŁÓW ISTNIEJĄCYCH, KTÓRE MAJĄ PRZEKROJE 14x14cm ORAZ 16x21cm.
- 4/ KANAŁY ZABEZPIECZYĆ PRZED PTAKAMI SIATKĄ NIERDZEWNĄ O OCZKACH 10x10mm.
- 5/ CZAPY WYKONAĆ JAKO PREFABRYKATY Z BETONU B20 I STALI A-0. PRZED WYKONANIEM CZAP SPRAWDZIĆ WYMIARY KOMINÓW WYMUROWANYCH TAK ABY CZAPY WYSTAWAŁY POZA OBRYS TYNKU PO 4cm NA CAŁYM OBWODZIE.
- 6/ KOMIN XXXII - ROZBIÓRKA OPIERZENIA I CZAPY KOMINKA STALOWEGO. PO WYMUROWANIU NOWA OBRÓBKA NA STYKU POKRYCIA DACHU I MURU KOMINA.

© Kompleksowa Obsługa Inwestycji
Ewa Owsianowska
61-292 Poznań Os. Czecha 122/32

BUDYNEK STAROSTWA POWIATOWEGO W POZNANIU
SEGMENT A i B - REMONT KOMINÓW

Opracowanie:
inż. Ewa Owsianowska
upr. nr 353/86/Pw

Treść: GRUPA XXV, XXI, XXXII

Skala: 1:20

Data: 06.2010

Rys. nr
3