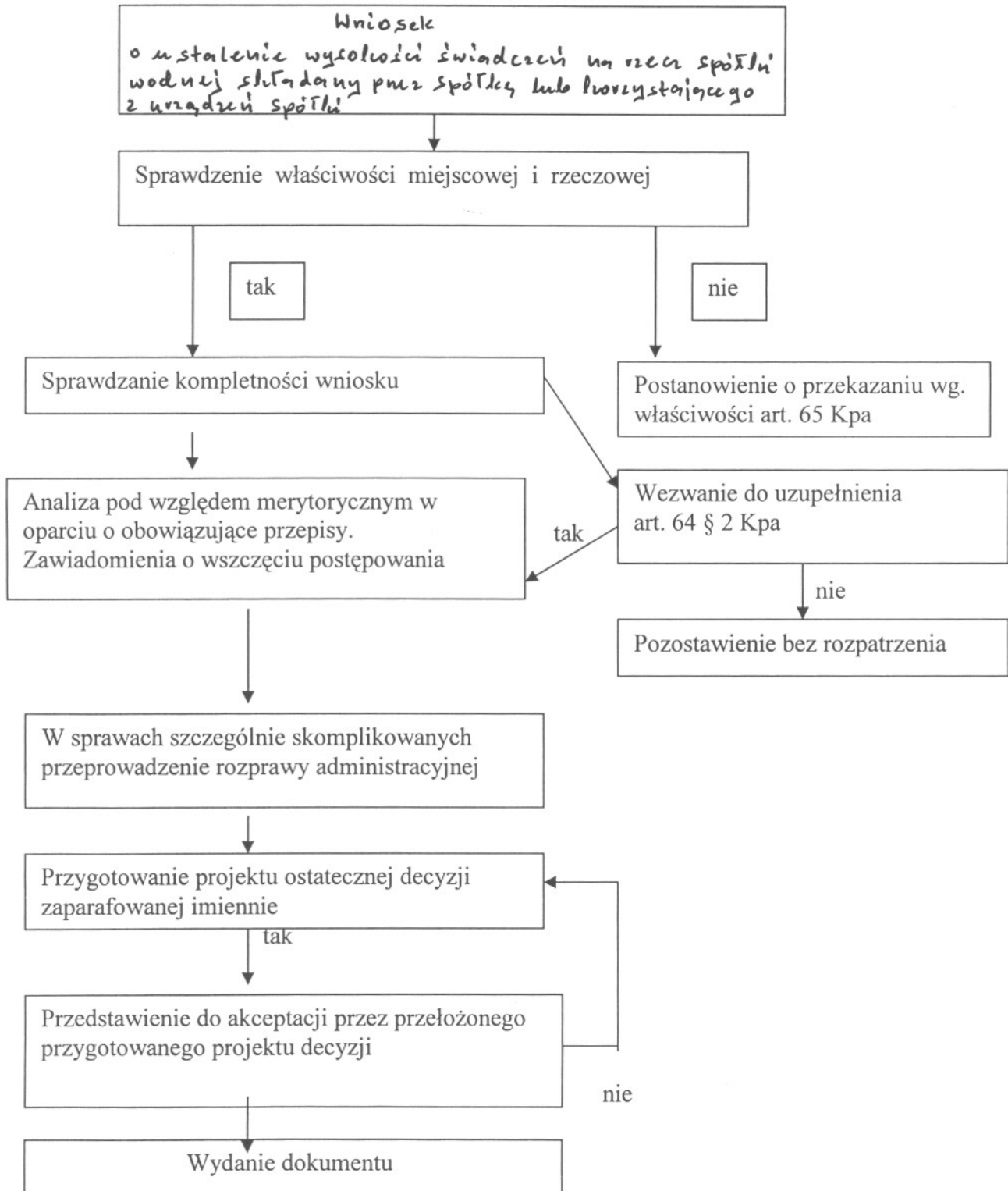


Wydział WS

Przedmiot : SPÓŁKI WODNE - 6212

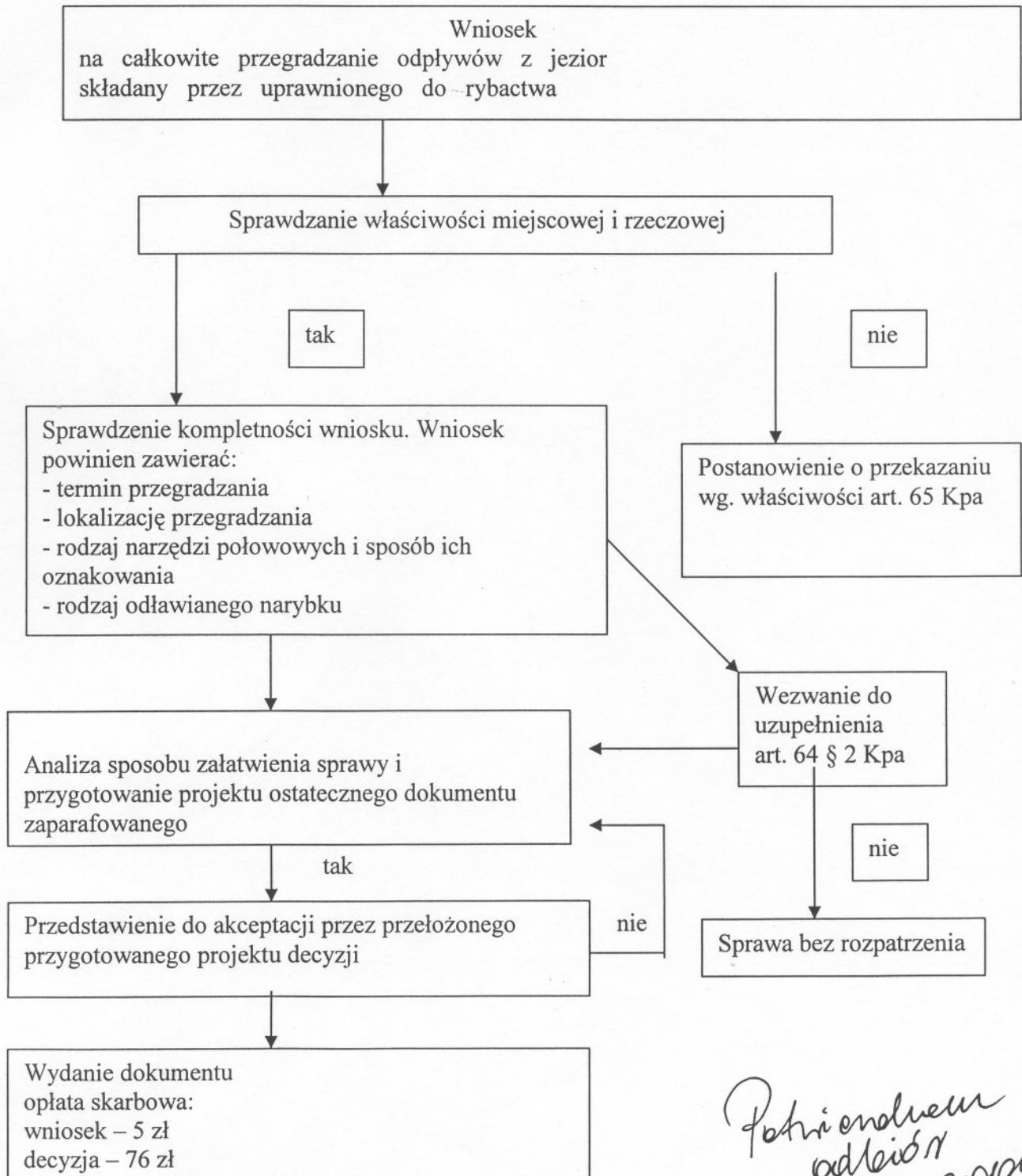
Podstawa rozpatrywania: w oparciu o art. 171 ustawy z dnia 18 lipca 2001 r. Prawo wodne (Dz.U.Nr.115 poz. 1229 z 2001 r. z późn. zmianami) oraz przepisy wykonawcze i kpa.



Wydział WS

Przedmiot : NADZÓR NAD ŚRÓDLĄDOWĄ GOSPODARKĄ RYBACKĄ – 6032

Podstawa rozpatrywania: w oparciu o art. 17a ustawy z dnia 18 kwietnia 1985 r. o rybactwie śródlądowym (Dz.U.Nr.66 poz. 750 z 1999 r. z późn. zmianami) oraz przepisy wykonawcze i kpa.

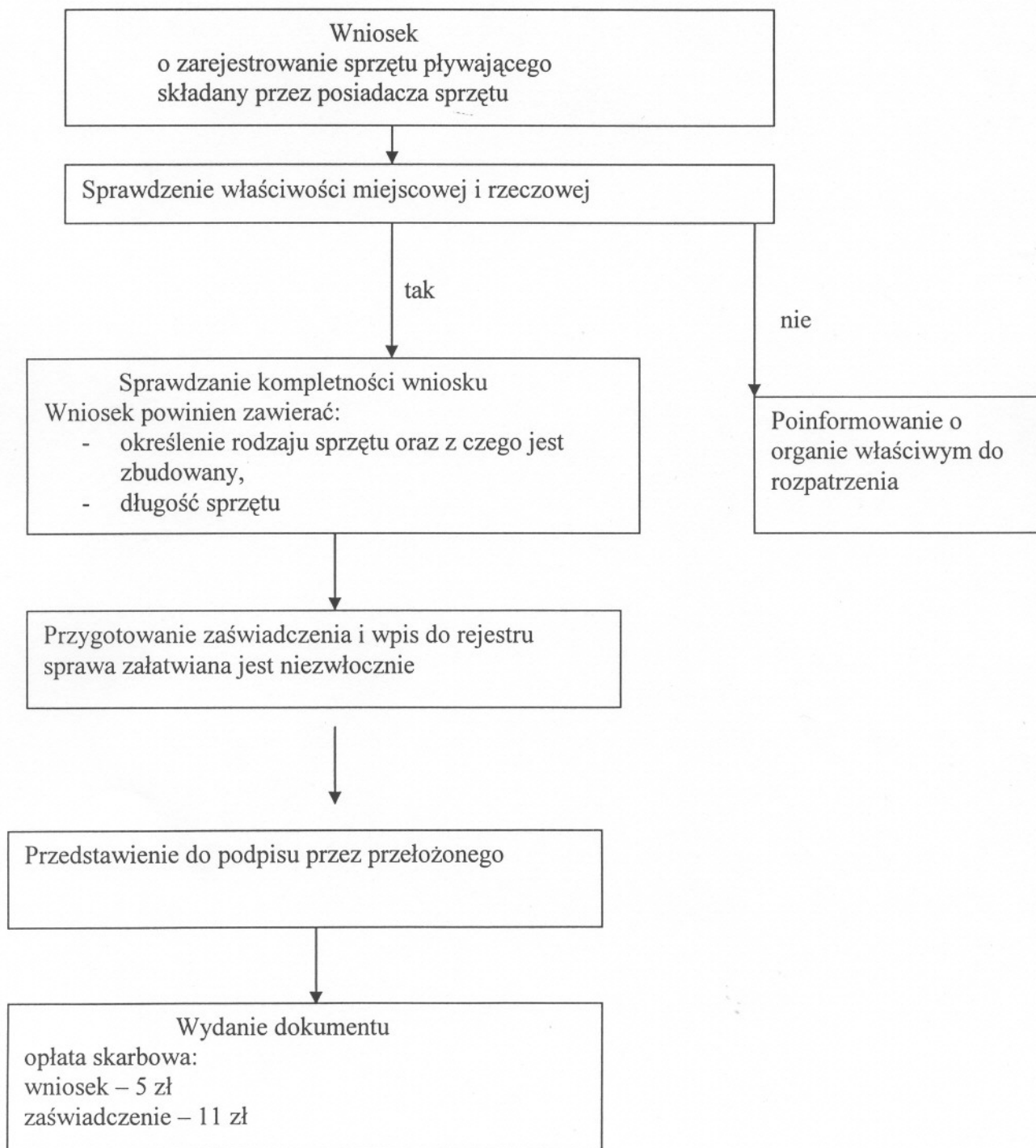


*Podpisano
odbiór
M. OP. 2004/1
Mnemich*

Wydział WS

Przedmiot : RYBACTWO ŚRÓDLĄDOWE – rejestracja sprzętu
pływającego służącego do połowu ryb - 6033

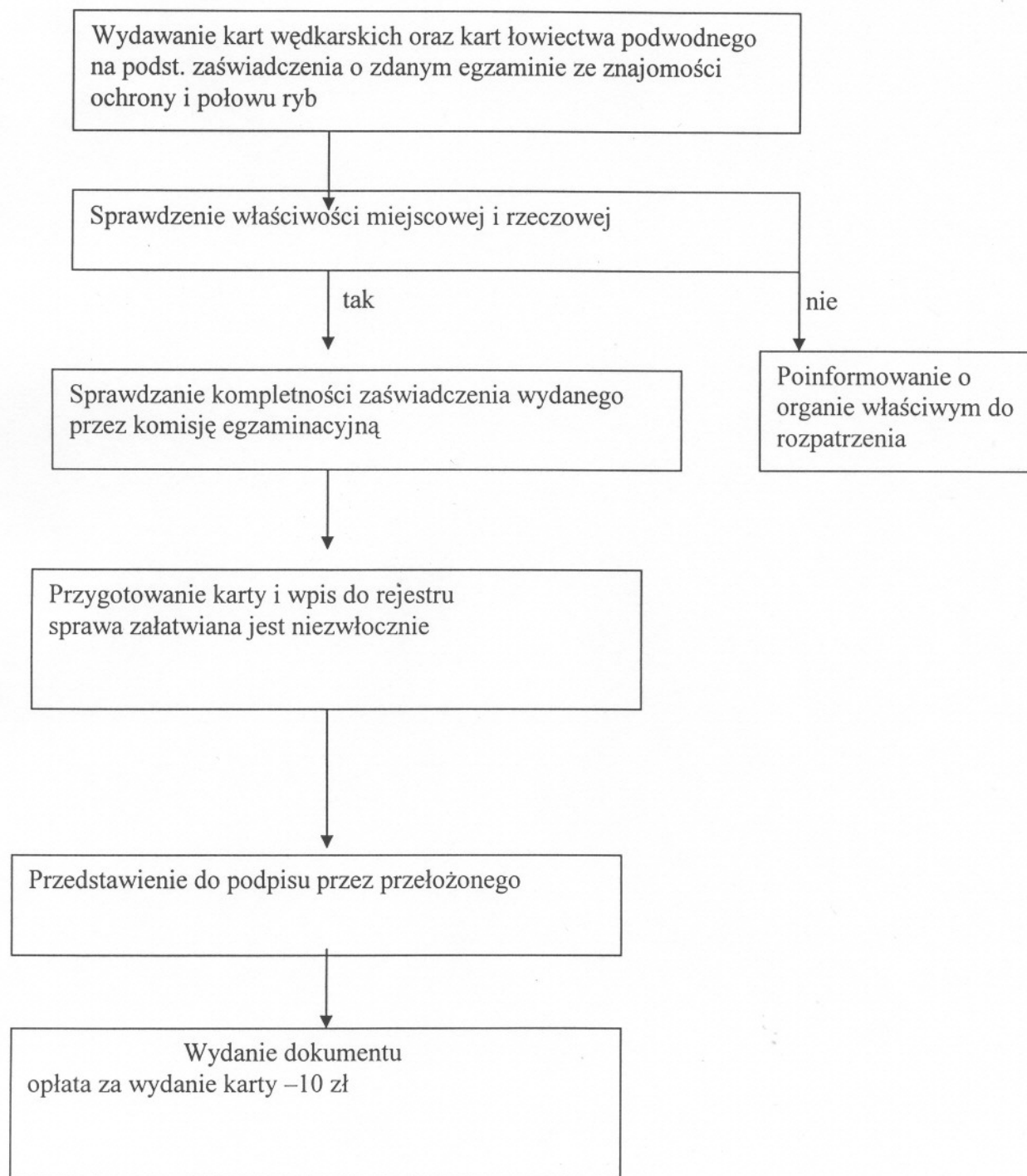
Podstawa rozpatrywania: w oparciu o art. 20 ustawy z dnia 18 kwietnia 1985 r. o rybnactwie śródlądowym (Dz.U.Nr.66 poz. 750 z 1999 r. z późn. zmianami) oraz przepisy wykonawcze i kpa.



Wydział WS

Przedmiot : RYBACTWO ŚRÓDLĄDOWE – wydawanie kart wędkarskich -6123

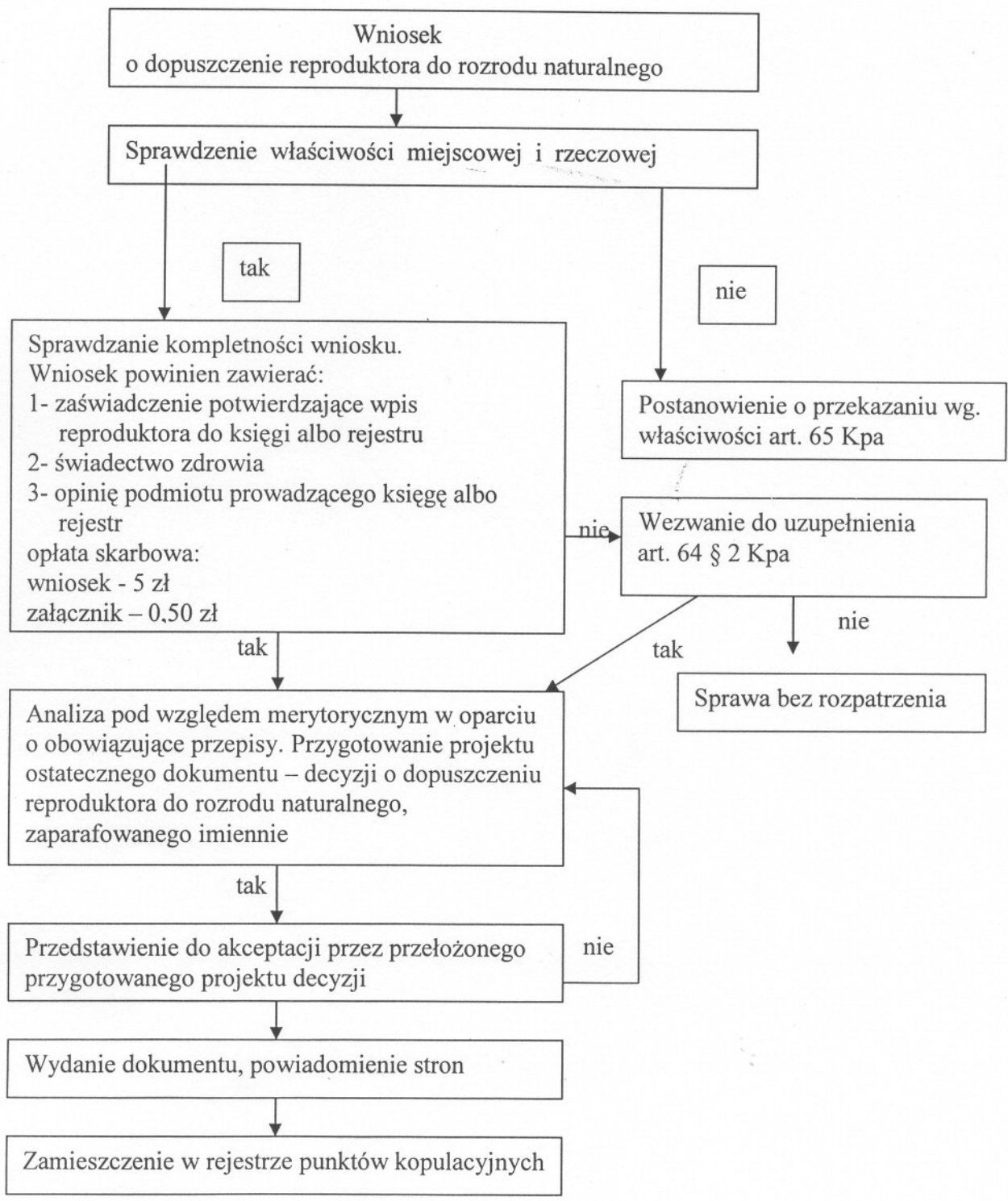
Podstawa rozpatrywania: w oparciu o art. 7 ustawy z dnia 18 kwietnia 1985 r. o rybnactwie śródlądowym (Dz.U.Nr.66 poz. 750 z 1999 r. z późn. zmianami) oraz przepisy wykonawcze i kpa.



Wydział WS

Przedmiot : NADZÓR NAD PRODUKCJĄ ZWIERZĘCĄ - 6030

Podstawa rozpatrywania: w oparciu o art. 23 ustawy z dnia 20 sierpnia 1997 r. o organizacji hodowli i rozrodzie zwierząt gospodarskich (Dz.U. Nr 207 poz. 1762 z 2002 r z późn. zmianami) oraz przepisy wykonawcze i kpa.

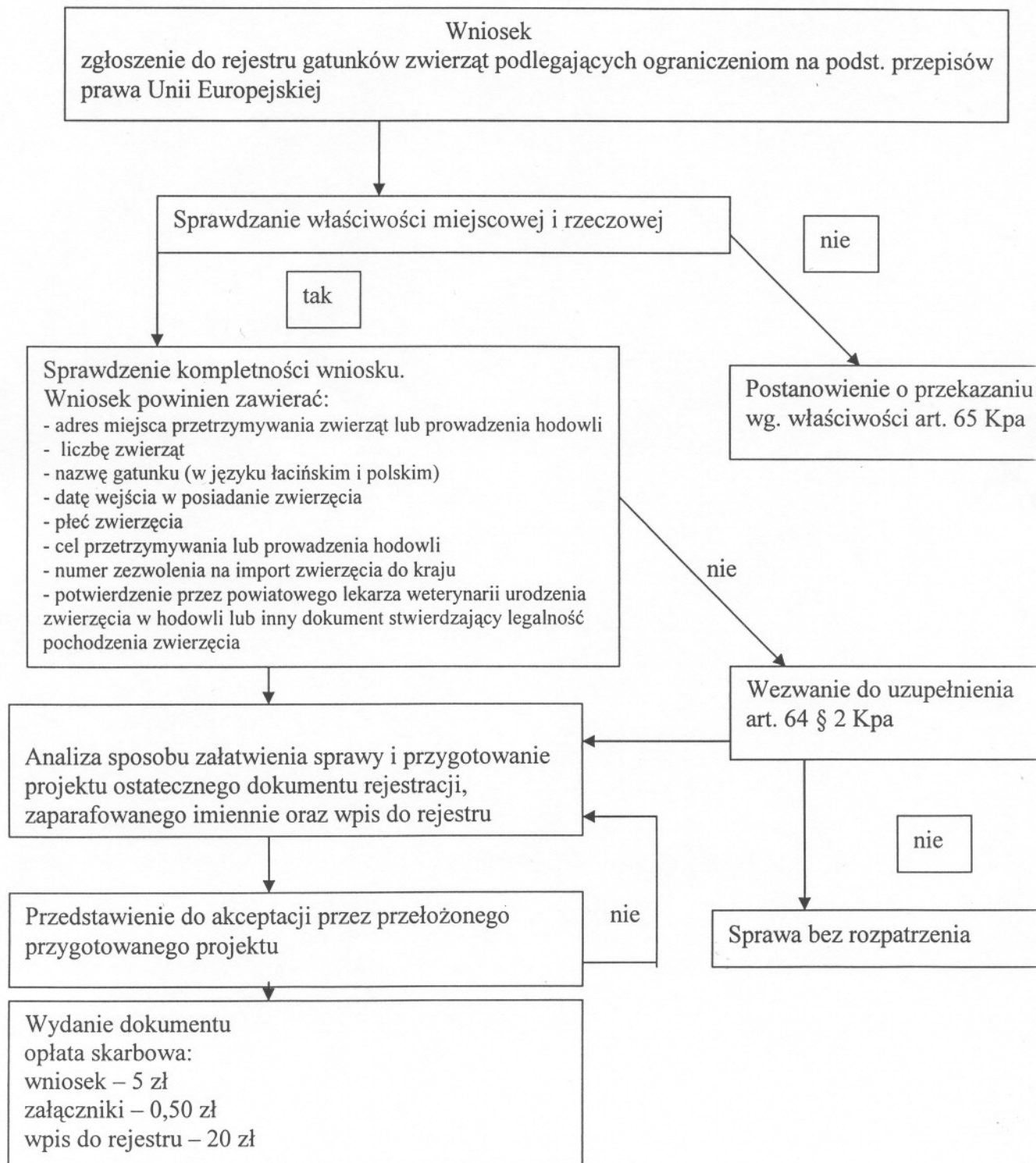


[Signature]
 Dekretorem odbiór
 13.08.2001 r.
 Ammario

Wydział WS

Przedmiot : OCHRONA PRZYRODY – OCHRONA ZWIERZĄT - REJESTRACJA

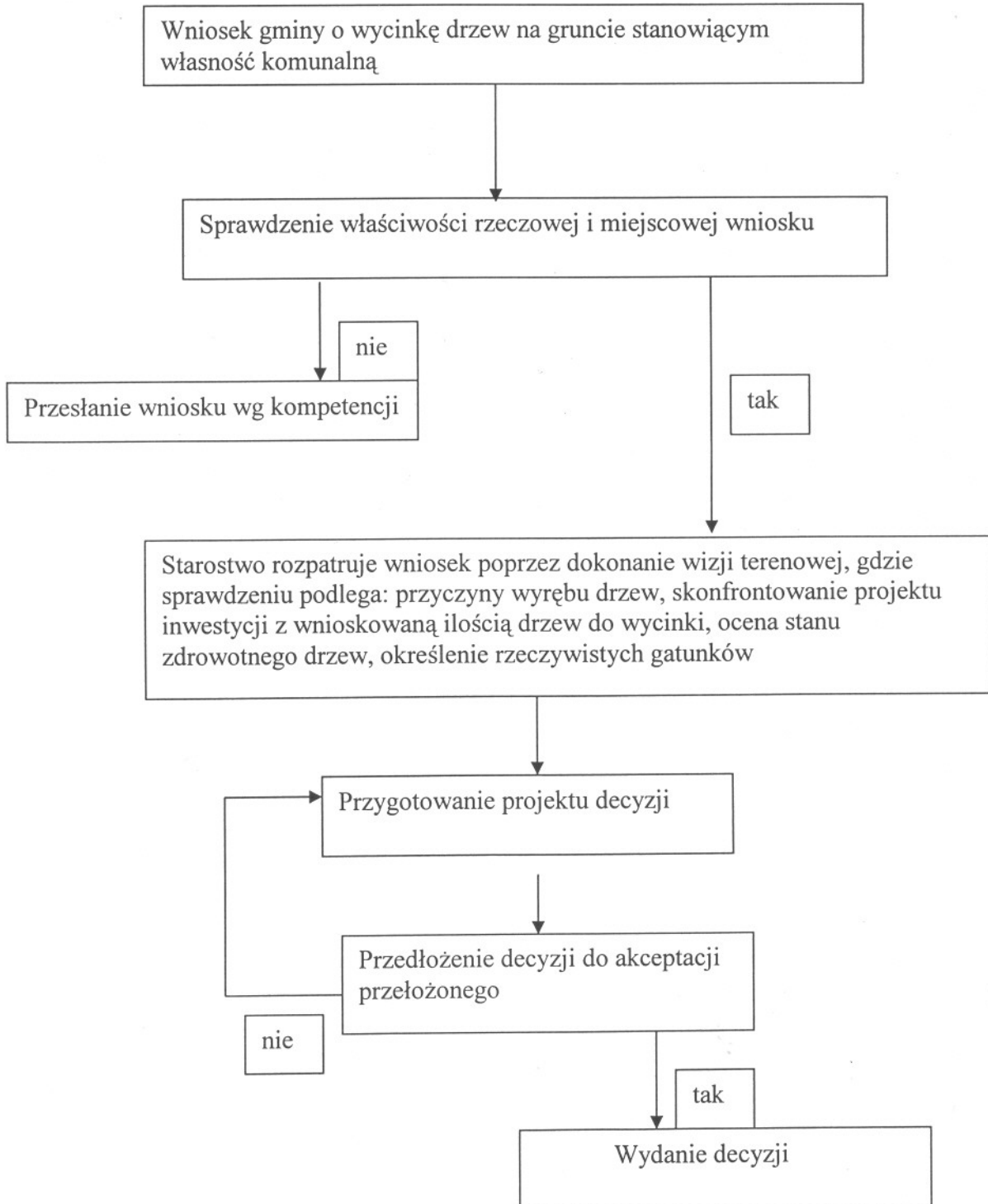
Podstawa rozpatrywania: w oparciu o art. 64 ustawy z dnia 16 kwietnia 2004 r. o ochronie przyrody (Dz.U.Nr.92 poz. 880 z 2004 r. z późn. zmianami) oraz przepisy wykonawcze i kpa.



Wydział WS

Przedmiot: Ochrona przyrody - 6131

Podstawa rozpatrywania: ustawa z dnia 16.04.2004 r. o ochronie przyrody (Dz. U. Nr 92/2004 poz. 880 art. 90) i Kpa.

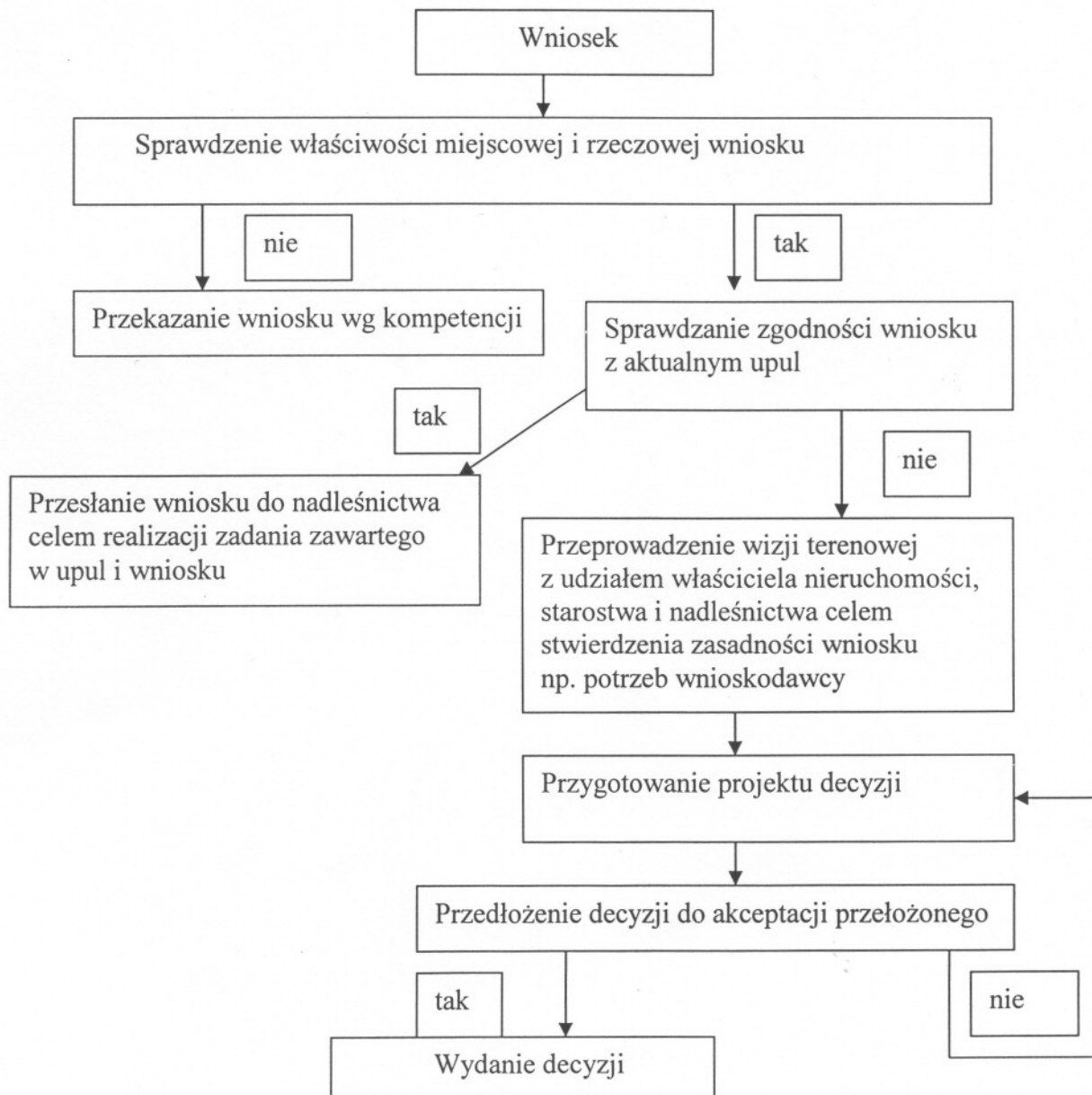


Wydział WS

Przedmiot: Leśnictwo – 61

Nadzór nad wykonywaniem zadań zawartych w uproszczonych planach urządzenia lasu (upul)

Podstawa rozpatrywania: ustawa z dnia 28.09.91 r o lasach (Dz.U. nr 56/2000, poz. 679 ze zmianami) i Kpa.

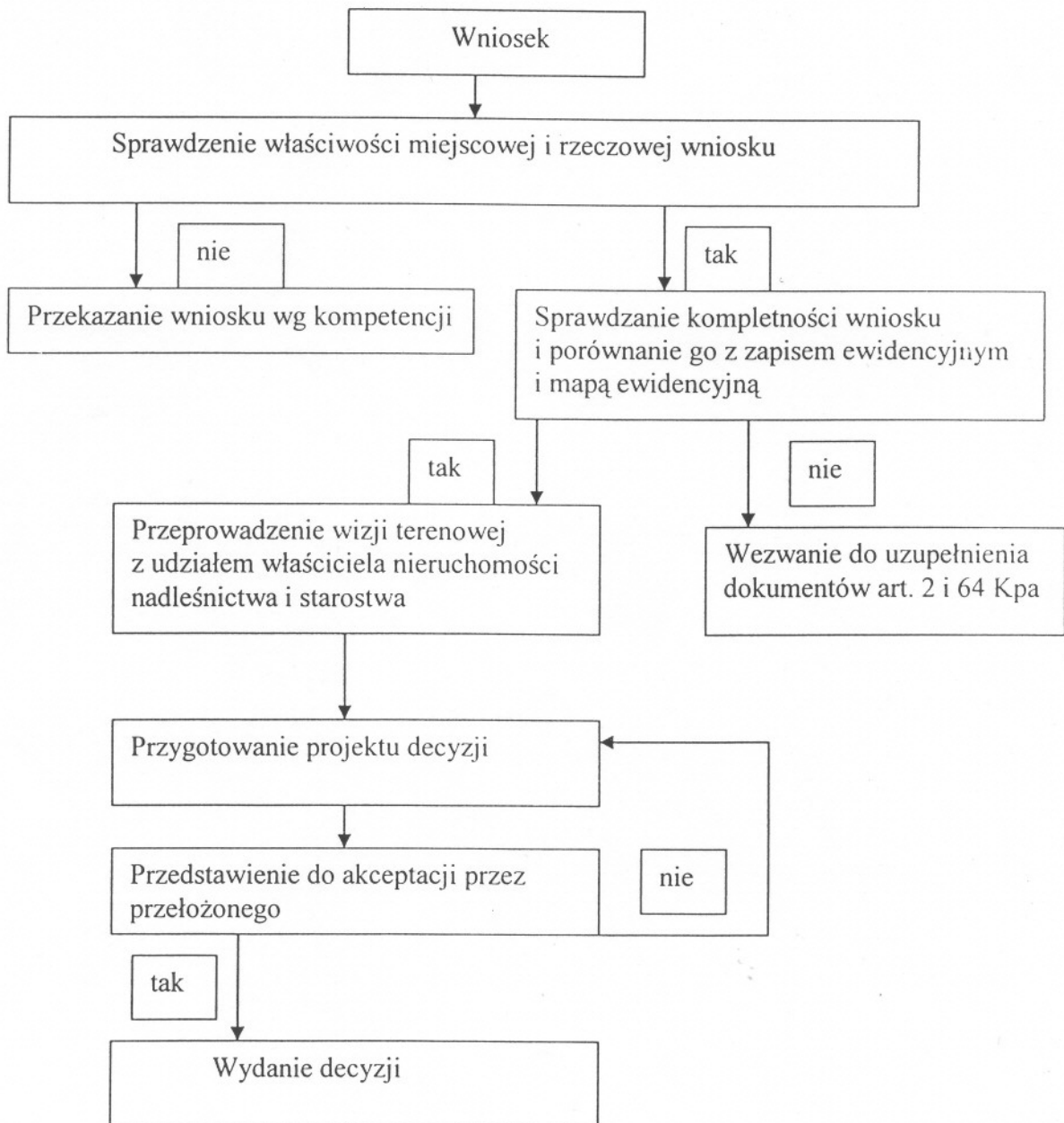


Wydział WS

Przedmiot: Leśnictwo – 61

Nadzór nad lasami nie posiadającymi uproszczonego planu urządzenia lasu - 6114

Podstawa rozpatrywania: ustawa z dnia 28.09.91 r o lasach (Dz.U. nr 56/2000, poz. 679 ze zmianami) i Kpa.

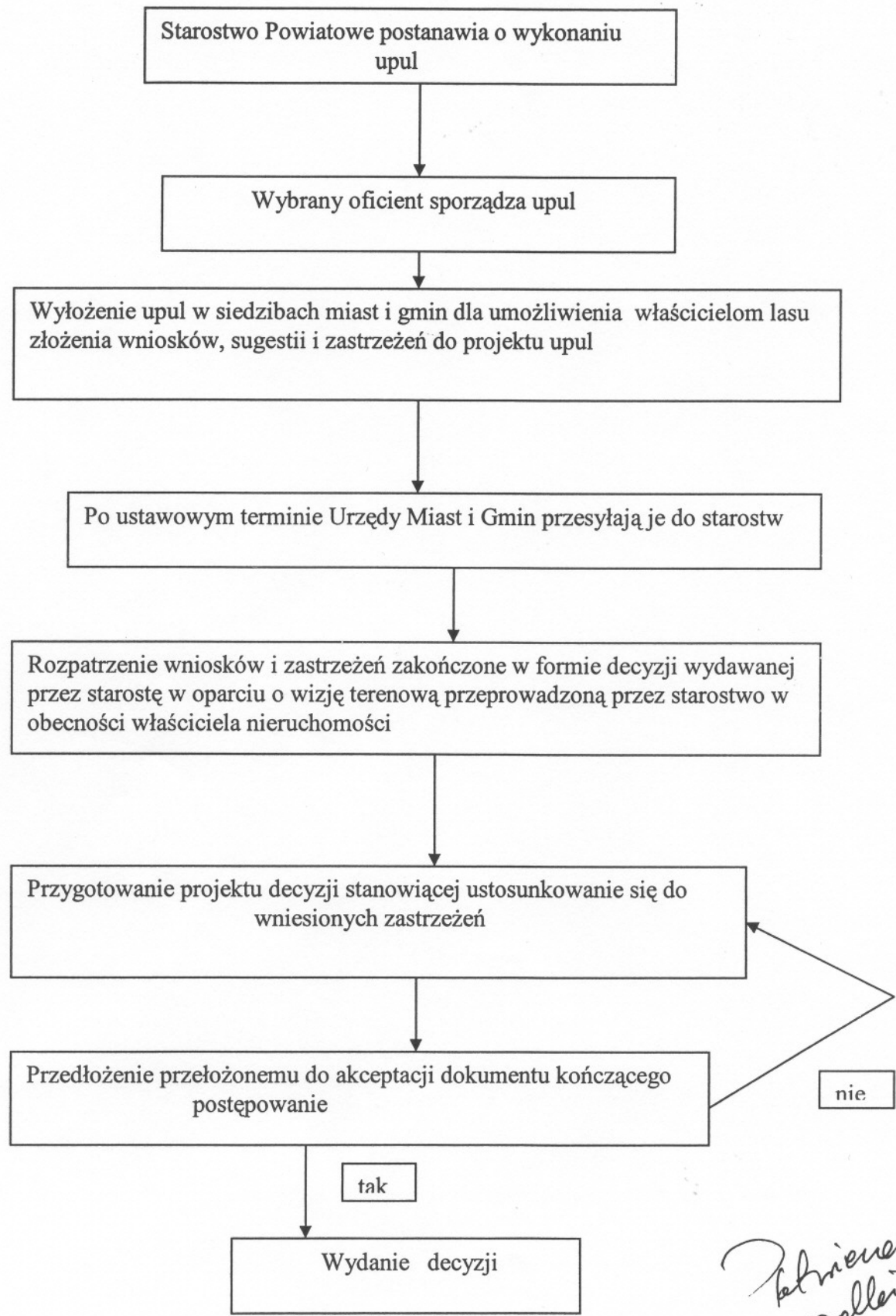


WYDZIAŁ OCHRONY ŚRODOWISKA

Przedmiot: Wykonanie uproszczonych planów urządzenia lasu upul - 6113

Podstawa rozpatrywania: ustawa z dnia 28.09.1991r. o lasach

(Dz.U.nr56 / 2000 poz.679 ze zmianami) i Kpa

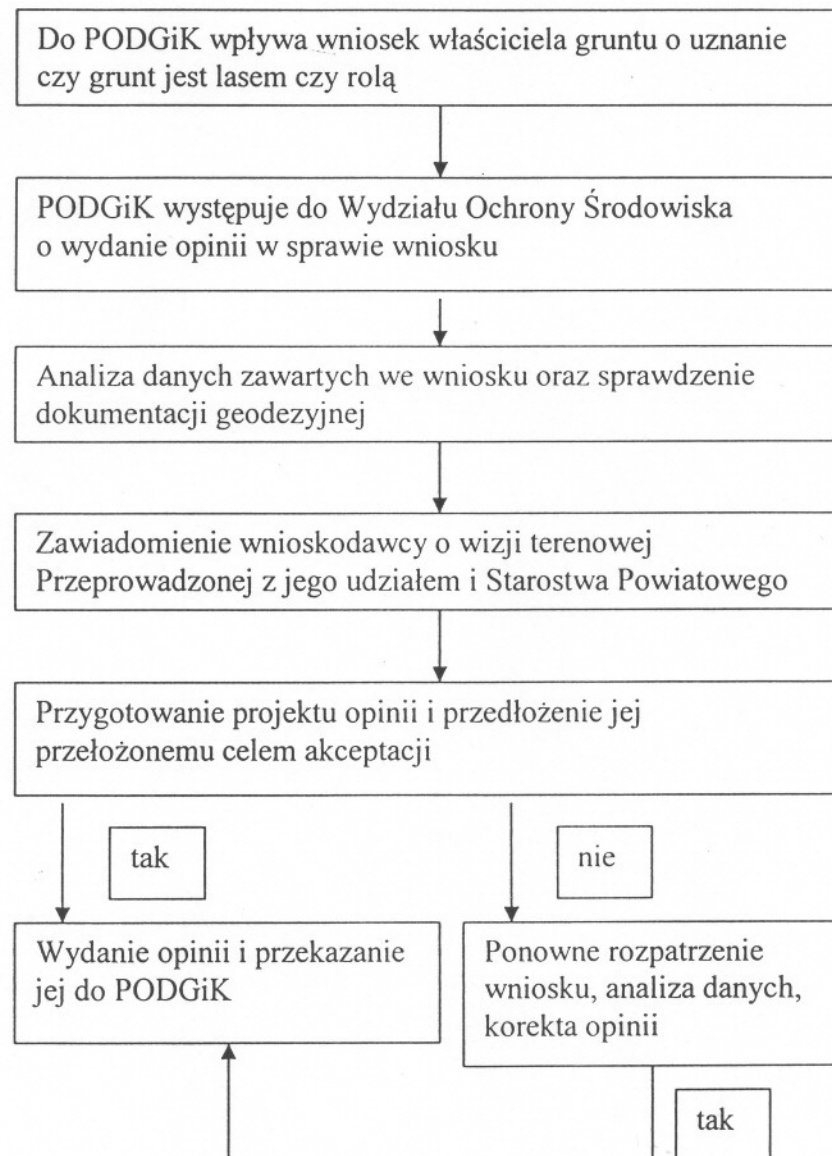


Przebiegłowski
02.11.2008
17.09.2008
Mami

Wydział WS

Przedmiot: Procedura wydawania opinii dla Powiatowego Ośrodka Dokumentacji Geodezyjnej i Kartograficznej w Poznaniu

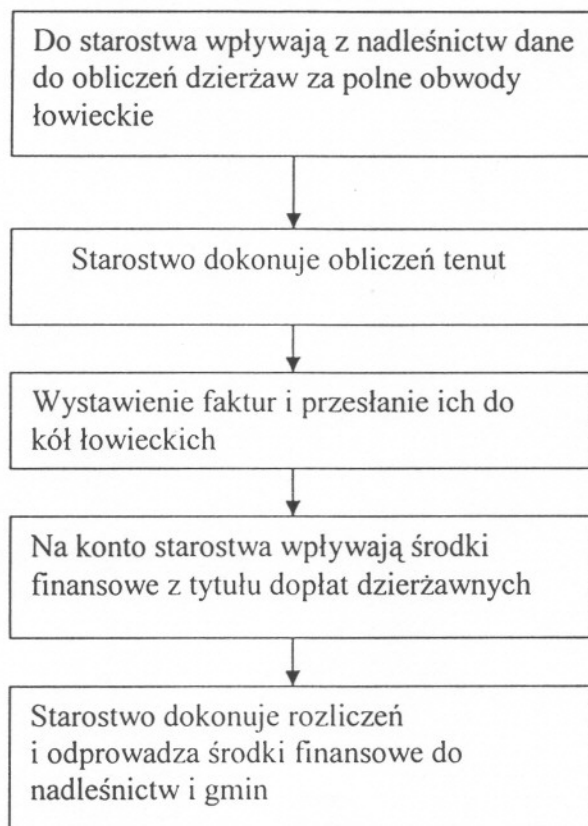
Podstawa rozpatrywania: ustawa z dnia 17.05.1989' r. Prawo geodezyjne i kartograficzne (Dz. U. z 2000 r nr 100 poz. 1086 ze zmianami) oraz ustawa z dnia 28.09.91 r. o lasach (Dz.U. nr 56/2000, poz. 679 ze zmianami) i Kpa.



Wydział WS

Przedmiot: Nadzór nad administrowaniem łowiectwa – opłaty dzierżawne (tenuty)

Podstawa rozpatrywania: Ustawa z dnia 13.10.1995 r. Prawo łowieckie (Dz.U. nr 42/2002 poz. 372)



Wydział WS

Przedmiot: Łowiectwo 612 – odstrzały lub odłowy redukcyjnePodstawa rozpatrywania: ustawa z dnia 13.10.1995 r. prawo łowieckie
(Dz.U nr 42/2002 poz. 372)