

KARTA REJESTRACYJNA OSUWISKA

wg załącznika nr 2 do Rozporządzenia Ministra Środowiska z dnia 20 czerwca 2007 r.
(Dz. U. Nr 121, poz. 840)

1. Numer ewidencyjny:
Numer roboczy osuwiska

| | | | | | | |
|-----------|----------|-----------|----------|------------|----------|------------|
| 30 | - | 21 | - | 021 | - | Os8 |
|-----------|----------|-----------|----------|------------|----------|------------|

2. Lokalizacja osuwiska:

| | | | |
|--|---|---|--|
| 1. Miejscowość: Puszczykowo | 2. Gmina: Puszczykowo | 3. Powiat: pozański | 4. Województwo: wielkopolskie |
| 6. Mapa topograficzna: N-33-142-B-a-4 Puszczykowo | 7. Arkusze SMGP 1:50 000: Mosina (507) | 8. Współrzędne geograficzne: 52°17'32.21" N / 16°51'18.30" E | |
| 9. Kraina geograficzna: Poznański Przełom Warty | 10. Jednostka tektoniczna: monoklina przedsudecka i śląsko-krakowska | 11. Zlewnia: Warty | 12. Inne dane lokalizacyjne: ul. Klasztorna |

3. Charakterystyka osuwiska:

| | |
|--|--|
| 1. Sytuacja geomorfologiczna: stok (górnny i środkowy) podcięty wykopem drogowym | 2. Układ geologiczny: osuwisko konsekwentne |
| 3. Rodzaj materiału: osuwisko gruntowe (ziemne) | 4. Rodzaj ruchu: spęzwanie |
| 5. Stopień aktywności: O | |
| 6. Krótki opis: Na zboczach stara zabudowa. Stronne zbocza zarośnięte drzewami i krzakami. Liczne ścieżki i dukty komunikacyjne. Pochylone stare drzewa. Spękania i przemieszczenia na murkach oporowych. Pochylone ogrodzenia posesji. | |

4. Parametry morfologiczne osuwiska:

a. ogólne:

| | | | | | |
|-------------------------------|-----------------------|--------------------------|--|---|------------------------------------|
| 1. Powierzchnia [ha]: 0.68 | 2. Długość [m]: 20 | 3. Szerokość [m]: 400 | 4. Wysokość maksymalna [m n.p.m.]: 83.7 | 5. Wysokość minimalna [m n.p.m.]: 60 | 6. Rozpiętość pionowa [m]: 23.7 |
| 7. Nachylenia [°]: 40 | 8. Azymut [°]: 115 | | | | |

b. nisza:

| | | | |
|---------------------------|------------------------------|-------------------------------------|--------------------------|
| 9. Wysokość [m]: brak* | 10. Nachylenie [°]: brak* | 11. Szczeliny powyżej niszy: NIE | 12. Nisze wtórne: NIE |
|---------------------------|------------------------------|-------------------------------------|--------------------------|

c. koluwium:

| | | | | |
|--|-----------------------------------|--------------------------------------|--------------------|-----------|
| 13. Wysokość czoła [m]: brak danych** | 14. Długość [m]: brak danych** | 15. Nachylenie [°]: brak danych** | 16. Miąższość [m]: | |
| | | | mierzona | szacowana |
| | | | brak danych** | 0,5 |

d. stok, na którym jest osuwisko:

| | | | | |
|--------------------------------|---------------------------|-----------------------|------------------------|---------------------------|
| 17. Typ stoku: stok wypukły | 18. Nachylenie [°]: 40 | 19. Ekspozycja: NW | 20. Długość [m]: 30 | 21. Wysokość [m]: 23.7 |
|--------------------------------|---------------------------|-----------------------|------------------------|---------------------------|

5. Podłoże osuwiska:

| | | | |
|---|--------------------------------------|--|---|
| 1. Rodzaj skał/gruntów: piaski deluwialne na glinach zwałowych | 2. Wiek skał/gruntów: czwartorzęd | 3. Zaleganie warstw: zaleganie zgodne z nachyleniem zbocza (skarpy) | 4. Tektonika: inne (w tym: brak uwarunkowań tektonicznych) |
|---|--------------------------------------|--|---|

6. Materiał koluwalny:

| |
|--|
| 1. Rodzaj koluwiów: piaski i żwiry z wkładkami glin |
|--|

7. Przejawy wód powierzchniowych i gruntowych w obrębie:

| | |
|---------------------------------------|--|
| 1. Koluwium: wysięki | 2. Niszy i stoku poniżej niszy: brak*** |
| 3. Stoku poniżej osuwiska: brak*** | 4. Stoku po bokach osuwiska: brak*** |

8. Wiek i geneza osuwiska:

| | | |
|----------------------------------|--|--|
| 1. Data powstania: przed 1971 | 2. Rozwój osuwiska w czasie: aktywacja przed 1971 | 3. Przyczyna ruchu osuwiskowego: infiltracja wód opadowych i roztopowych (przyczyna naturalna) |
|----------------------------------|--|--|

9. Użytkowanie terenu w obrębie osuwiska:**a. pokrycia stoku:**

| | | | | | |
|---------------|--------------------------------|-------------------------|-----------------|----------|---------------|
| 1. Lasy: x | 2. Zarośla krzewiaste: x | 3. Łąki i pastwiska: | 4. Grunty orne: | 5. Sady: | 6. Nieużytki: |
|---------------|--------------------------------|-------------------------|-----------------|----------|---------------|

b. zabudowa:

| | | | |
|-------------------------|-----------------|--------------------------|---------------------------------|
| 7. Mieszkalna: x | 8. Gospodarcza: | 9. Przemysłowa/usługowa: | 10. Użyteczności publicznej: |
| 11. Zabytkowa/sakralna: | 12. Inna: | | |

c. infrastruktura komunikacyjna:

| | |
|--|---------------------|
| 13. Drogi: u podnóża zbocza znajduje się odcinek drogi asfaltowej numer 430 | 14. Linie kolejowe: |
|--|---------------------|

d. linie przesyłowe:

| | | | |
|-------------------------|------------------------------|----------------|-----------------------|
| 15. Linie energetyczna: | 16. Linie telefoniczne: x | 17. Wodociągi: | 18. Kanalizacja: x |
| 19. Gazociągi: | 20. Inne: | | |

10. Powstałe szkody i zagrożenia:

| a. szkody: | | b. zagrożenia: | |
|--|--|--|--|
| 1. Uprawy: | | 6. Uprawy: | |
| 2. Zabudowa: murki oporowe, płoty, | | 7. Zabudowa: spękane i przemieszczone murki oporowe, pochylone płoty | |
| 3. Infrastruktura komunikacyjna: | | 8. Infrastruktura komunikacyjna: piesze ciągi komunikacyjne | |
| 4. Linie przesyłowe: | | 9. Linie przesyłowe: | |
| 5. Inne: | | 10. Inne: | |
| 11. Ocena możliwości wystąpienia dalszych ruchów osuwiskowych: U podnóża osuwiska przebiega pieszy ciąg komunikacyjny, w którym znajdują się niedawno wykonane włazy studzienek niewiadomego pochodzenia. Wg studium zagospodarowania nie przewidziano wykonania na tym terenie liniowej infrastruktury podziemnej. | | | |

11. Rodzaje i zakres wykonanych prac zabezpieczających:

| | | |
|-----|----------|-------|
| TAK | NIE X | Opis: |
|-----|----------|-------|

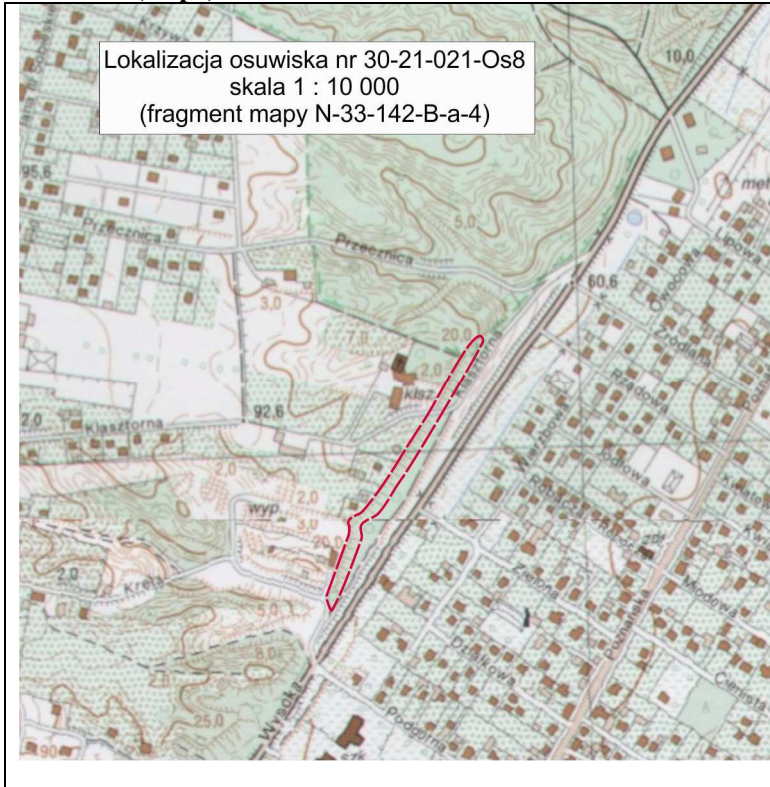
12. Prowadzenie instrumentalnych prac monitoringowych:

| | | |
|-----|----------|-------|
| TAK | NIE X | Opis: |
|-----|----------|-------|

13. Stan badań:

| |
|--|
| Kühn A., Miłoszewska W., 1971 - Katalog osuwisk województwo poznańskie, Instytutu Geologicznego, Warszawa. (archiwum Urzędu Wojewódzkiego w Poznaniu, F-IV-64/1) |
|--|

14. Szkic (mapa) osuwiska:



**15. Przekrój geologiczny osuwiska:
brak****

16. Fotografia (-e) osuwiska:



Fot.29 Osuwisko w Starym Puszczykowie
wzdłuż drogi gruntowej



Fot.30 Podcięcie skarpy w Starym
Puszczykowie w okolicy klasztoru



Fot.31 Stoki osuwiska w Starym Puszczykowie



Fot.32 Ogrodzenia posesji na zboczu
osuwiska w Starym Puszczykowie

17. Uwagi o możliwości zabezpieczenia oraz dodatkowe informacje:

Skarpy porośnięte roślinnością niską i wysoką, pojedyncze murki oporowe przy pieszych ciągach komunikacyjnych.

Dodatkowe informacje – objaśnienia:

* brak widocznych nisz na zboczach, nie są widoczne nowe nisze

** zakres prac nie przewidywał wykonania wierceń w celu rozpoznania budowy geologicznej

*** nie stwierdzono obecności wody lub obecności roślinności związanej z terenami podmokłymi

| 18. Wypełniający kartę (imię i nazwisko): | 19. Kategoria i numer uprawnień geologicznych: | 20. Instytucja: | 21. Data wypełnienia: |
|--|---|--|----------------------------------|
| Stanisław Dąbrowski Michalina Flieger-Szymańska | VIII-0125 V-1707 | Hydroconsult Sp. z o.o. 60-161 Poznań ul. Smardzewska 15 | 22-11-2012 |