

Zawartość projektu

1. Strona tytułowa.
2. Zawartość projektu.
3. Opis techniczny.
4. Spis rysunków:
 - Rys. nr S1 – Rzut parteru. Instalacje wod.-kan. i wentylacji.

Opis techniczny

do projektu wykonawczego instalacji sanitarnych dla modernizacji pomieszczeń Wydziału Komunikacji i Transportu w Budynku Starostwa Powiatowego w Poznaniu.

1. Podstawa opracowania.

- zlecenie Inwestora,
- projekt architektoniczno-budowlany modernizacji pomieszczeń Wydziału Komunikacji i Transportu w Starostwie Powiatowym,
- projekt techniczny instalacji wod.-kan. – Aneks 2000 z lipca 2000r.,
- projekt techniczny wentylacji i klimatyzacji – Aneks 2000 z lipca 2000r.,
- obowiązujące normy, normatywy i wytyczne projektowania,
- uzgodnienia międzybranżowe.

2. Przedmiot i zakres opracowania.

Projekt zawiera rozwiązania techniczne wewnętrznych instalacji sanitarnych dla projektowanej modernizacji pomieszczeń Wydziału Komunikacji i Transportu w Starostwie Powiatowym w Poznaniu.

Zakres projektu:

- instalacja wody zimnej i ciepłej,
- kanalizacja sanitarna,
- wentylacja pomieszczeń.

Budynek Starostwa Powiatowego jest wyposażony w istniejącą instalację wod.-kan., instalację centralnego ogrzewania oraz instalację wentylacji mechanicznej.

3. Opis projektowanych rozwiązań technicznych.

3.1. Instalacja wody zimnej i ciepłej.

W związku z modernizacją pomieszczeń Wydziału Komunikacji w budynku Starostwa Powiatowego w Poznaniu uległa zmianie lokalizacja pomieszczenia aneksu kuchennego wraz z wyposażeniem sanitarnym.

W wyniku tego zaprojektowano zasilanie zimnej i ciepłej wody do projektowanej baterii zlewozmywakowej. Istniejące instalacje wodociągowe zlokalizowane są pod stropem piwnic budynku Starostwa w sąsiedztwie zaprojektowanego pomieszczenia aneksu kuchennego. Dla zasilania zlewozmywaka na parterze należy wykonać

odgałęzienie z wody zimnej i ciepłej w piwnicy z rury polipropylenowej PP i doprowadzić do baterii zlewozmywakowej na parterze budynku.

Przewody wody zimnej należy zaizolować otuliną Thermaflex grub. 6mm zabezpieczając rury przeciw rosznieniu, a rury ciepłej wody należy zaizolować otuliną Thermaflex grub. 20mm.

Wyposażenie instalacji w armaturę: bateria zlewozmywakowa stojąca.

Na podejściu wody do baterii stojącej należy zamontować zawory odcinające kątowe $\phi 15^{3/8}$ " na rurociągu wody zimnej i ciepłej.

3.2. Kanalizacja sanitarna.

Ścieki sanitarne z projektowanego zlewozmywaka będą odprowadzane za pomocą odpływu kanalizacyjnego $\phi 50$ mm włączonego do istniejącego odpływu kanalizacyjnego o średnicy $\phi 50$ zlokalizowanego pod stropem piwnic.

Wszystkie kanały i odpływy kanalizacyjne z przyborów będą wykonane z rur PVC-U kanalizacyjnych.

Jako wyposażenie w przybory sanitarne zaprojektowano zlewozmywak dwukomorowy z blachy nierdzewnej wraz z syfonem.

3.3. Wentylacja pomieszczeń .

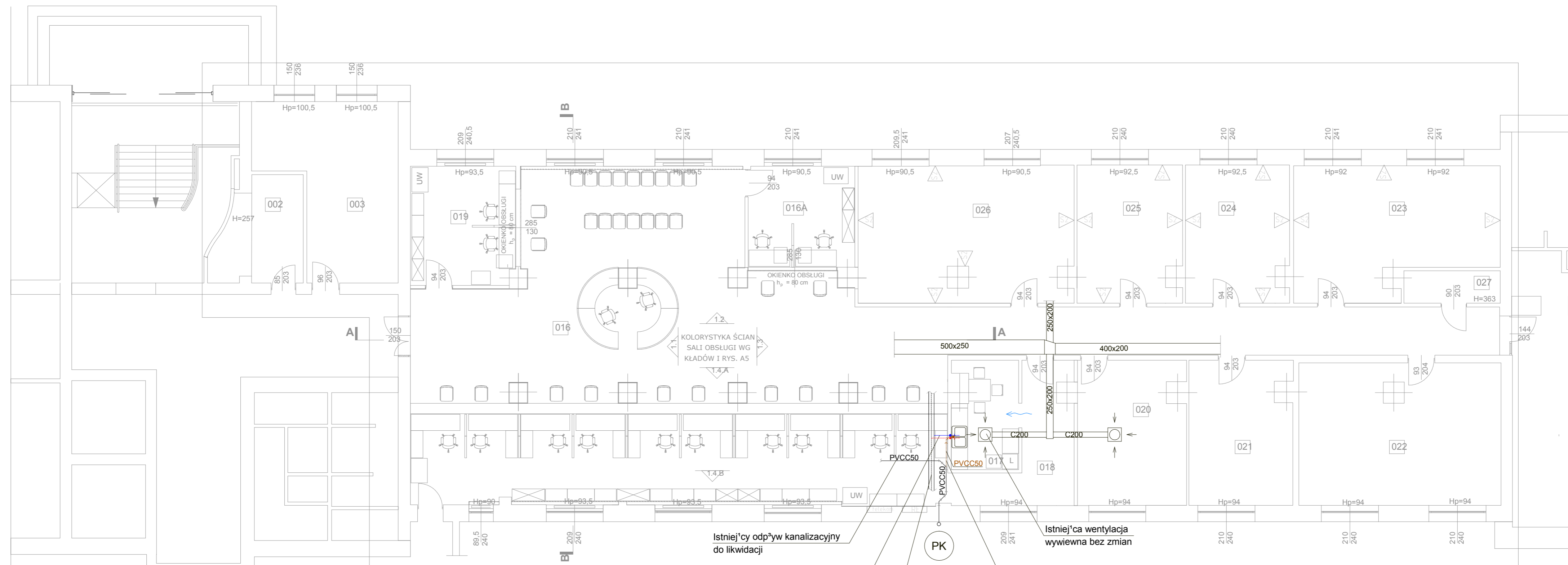
Budynek Starostwa Powiatowego w Poznaniu jest wyposażony w istniejące układy wentylacji grawitacyjnej wspomaganą wentylatorami wyciągowymi. Jeden z układów wentylacji wywiewnej obsługuje pomieszczenia Wydziału Komunikacji i Transportu Starostwa.

W wyniku modernizacji pomieszczeń i zmiany lokalizacji pomieszczenia aneksu kuchennego okazało się, że jeden z anemostatów wywiewnych będzie zlokalizowany w suficie podwieszanym pomieszczenia. Nawiew powietrza do pomieszczenia przewidziano poprzez otwór drzwiowy z sąsiednich pomieszczeń. A zatem wymagania wentylacyjne pomieszczenia zostały spełnione.

4. Uwagi końcowe.

1. Całość instalacji sanitarnej należy wykonać zgodnie z powyższym projektem przy zachowaniu aktualnych przepisów BHP i p.poż. oraz zgodnie z „Warunkami technicznymi wykonania i odbioru robót budowlano-montażowych, cz. II”.
2. Wszelkie zmiany instalacji lub urządzeń należy uzgodnić z projektantem.

Opracowała:



ZAKRES OPRACOWANIA

Istniejący odpływ kanalizacyjny do likwidacji

Istniejąca wentylacja wywiewna bez zmian

Pod stropem piwnic wykonae odga³enie, wody zimnej - rura PP Φ20x3,4, wody ciep³ej - rura PP Φ20x3,4

Projektowny odp³yw kanalizacyjny PVCC50 z zlewozmywaka na parterze prowadzony pod stropem piwnic i w³czony do istniejącej kanalizacji sanitarnej

Pod stropem piwnic: instalacje wody zimnej Φ25, ciep³ej Φ25, cyrkulacji Φ15

LEGENDA:

- Instalacja zimnej wody
- Instalacja ciep³ej wody
- Projektowana kanalizacja -rura PVC WAVIN
- Istniejąca kanalizacja -rura PVC WAVIN
- PK Istniejący pion kanalizacyjny

NR POMIESZCZENIE	POW.
002 PORTIERNIA	11,37 m ²
003 KANCELARIA STAROSTWA	27,99 m ²
016 SALA OPERACYJNA	224,60 m ²
016A POM. REJESTRACJI POJAZDÓW	14,52 m ²
017 ANEKS KUCHENNY	9,49 m ²
018 POM. SOCJALNE	12,85 m ²
019 KASA	16,91 m ²
020 POM. BIUROWE (dawne pom. 026)	20,79 m ²
021 POM. BIUROWE	19,84 m ²
022 POM. BIUROWE	38,21 m ²
023 POM. BIUROWE	32,93 m ²
024 POM. BIUROWE	18,96 m ²
025 POM. BIUROWE	19,15 m ²
026 POM. BIUROWE (dawne pom. 020)	38,89 m ²
027 SERWEROWNIA	4,21 m ²

LEGENDA

1.2 oznaczenia k³adów scian

Uwaga:
Wymiary na rysunku przedstawiono bez uwzględnienia zmiany gabarytów słupów po demontażu okładzin. Nowe ścianki i otwory w ścianach istniejących dopasować do słupów po usunięciu starych powłok. Wszystkie wymiary sprawdzić na budowie.

front architects
61-66 Poznań, ul. Owsiana 17 tel./61/ 22 18 13 biuro@frontarchitects.pl

TEMAT	MODERNIZACJA POMIESZCZENIA WYDZIAŁU KOMUNIKACJI I TRANSPORTU W BUDYNKU STAROSTWA POWIATOWEGO W POZNANIU PRZY UL. SĄPOLEWSKIEJ 18
INWESTOR	SARCOM Sp. z o.o. ul. Jackowskiego 18

BRANŻA	ARCHITEKTURA
RODZAJ OPRACOWANIA	PROJEKT WYKONAWCZY

PRZEDMIOT: RZUT PARTERU I INSTALACJE WÓD -KAN. I WENTYLACJI

Projektował inż. Iwona Szymkowiak upr.613/87/PW	PODPIS
Opracował mgr inż. Karol Rezlewicz	

DATA	maj 2013	S1
SKALA	1:100	

Niniejsze opracowanie chronione jest prawem autorskim (lista z dnia 4. lutego 1994, Dz. U. z 2000 r. Nr 80, poz. 616) kopowane, ani udostępniane bez zgody projektantów