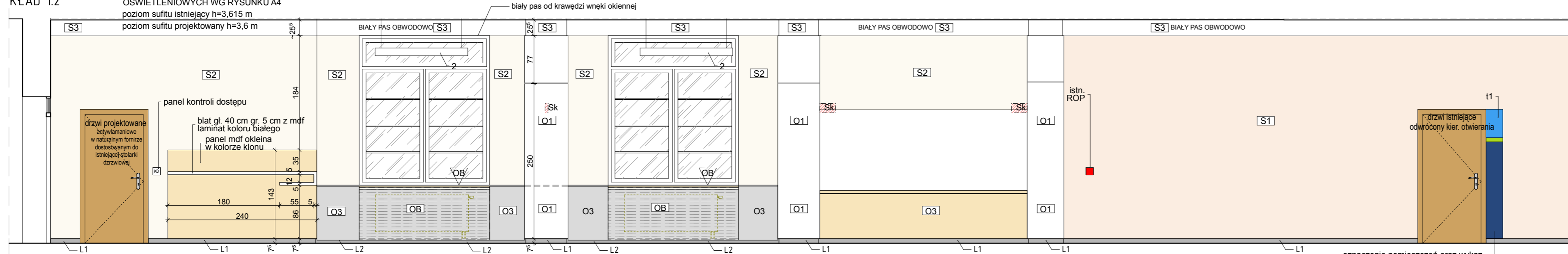


PRZEKRÓJ A-A
KŁAD 1.2

UKŁAD SUFITÓW I ROZMIESZCZENIE OPRAW
OSWIETLENIOWYCH WG RYSUNKU A4

poziom sufitu istniejący h=3,615 m
poziom sufitu projektowany h=3,6 m

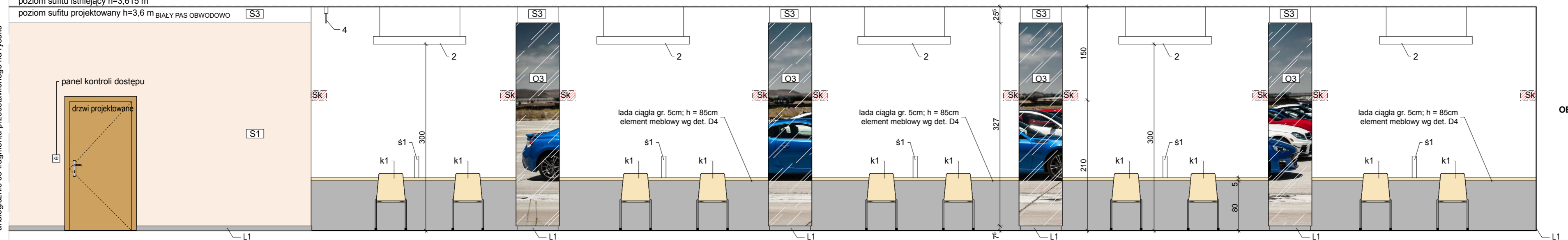


kolorystyka ścian korytarza i rozmieszczenie tablic przydrzwiowych t1 wg. rys. A3 analogicznie do fragmentu przedstawionego na rysunku

oznaczenie pomieszczeń oraz wykaz personelu wg osobnego projektu identyfikacji wizualnej budynku Starostwa Powiatowego

KŁAD 1.4 B

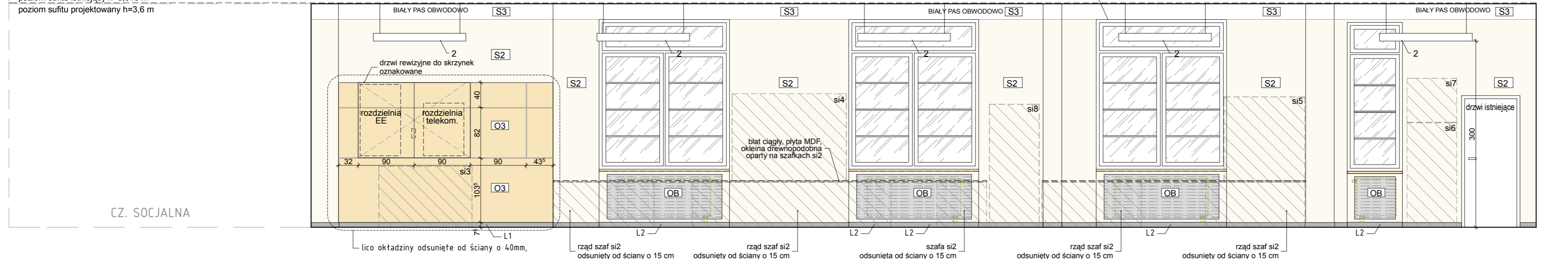
poziom sufitu istniejący h=3,615 m
poziom sufitu projektowany h=3,6 m



kolorystyka ścian korytarza i rozmieszczenie tablic przydrzwiowych t1 wg. rys. A3 analogicznie do fragmentu przedstawionego na rysunku

KŁAD 1.4 A

poziom sufitu istniejący h=3,615 m
poziom sufitu projektowany h=3,6 m



CZ. SOCJALNA

OBJAŚNIENIA:

- S1** malowanie farbą akrylową zmywalną np. Caparol, w kolorze CAPAROL Palazzo 85
- S2** malowanie farbą akrylową zmywalną np. Caparol, w kolorze CAPAROL Palazzo 90
- S3** malowanie farbą akrylową zmywalną np. Caparol, w kolorze biały
- O1** OKŁADZINA SŁUPÓW płyta MDF gr. 22 mm laminowana biała
- O2** OKŁADZINA Z PLEKSI płyta pleksi z nadrukiem graficznym UV, montaż w systemie np. GUSTAFS Capax lub równoważnym
- O3** OKŁADZINA Płyta MDF gr. 22 mm laminowana w kolorze buku (dostosowana kolorystycznie do istniejącego umeblowania)
- OB** OBUDOWA GRZEJNIKA płyta gipsowo-wiórowa laminowana w kolorze NCS S 3502-Y np. firmy GUSTAFS lub MULTI-PANEL, o stopniu perforacji podłużnej $\geq 29\%$, montowana wg systemu np. GUSTAFS z możliwością demontażu lub równoważnym, min. 12 cm wolnej przestrzeni od lica ściany, min. 5 cm szczeliny od parapetu i od podłogi
- OB** OBUDOWA GRZEJNIKA - PARAPET PERFOROWANY płyta gipsowo-wiórowa laminowana w kolorze NCS S 3502-Y np. firmy GUSTAFS lub MULTI-PANEL, o stopniu perforacji podłużnej $\geq 29\%$ nad wnęką podkieszeń, montowana wg systemu np. GUSTAFS z możliwością demontażu lub równoważnym, dostęp do grzejnika wg. det. D3
- L1** listwa cokółowa z płyty laminowanej w kolorze ZOOM F509 - aluminium, h=7,5 cm
- L2** obudowa instalacji CO z płyty laminowanej w kolorze ZOOM F509 - aluminium, h=7,5 cm
- t1** tablica przydrzwiowa dostosowana do tablic istniejących w budynku
- t2** tablica informacyjna zwieszana dostosowana do tablic istniejących w budynku
- ROP** różny ostrzegacz pożarowy
- sk** panel kontroli dostępu

UWAGI
Wszystkie materiały wykończenia wnętrza łącznie z podkonstrukcją drewnianą należy zabezpieczyć przeciwogniowo do klasy min. trudno-zapalnej.
Drzwi projektowane wykonać analogicznie oraz dostosować kolorystycznie i materiałowo do istniejących drzwi dębowych.

Istniejące ściany w pom. 016, 016A, 019 020 i 026 wykończyć gładzią gipsową, gipsować bezpośrednio na tapetę z włókna szklanego.

Istniejące odpowietrzenie instalacji CO dostosować do wysokości zabudowy grzejników.

Zaprojektowane rozwiązania mogą zostać zastąpione innymi o jednakowych parametrach technicznych, funkcjonalnych i kolorystycznych. Należy zastosować elementy wyposażenia i wykończeniowe dostosowane kolorystycznie i wizualnie do istniejących na powyższych piętrach po modernizacji.

Wymiary gabarytowe słupów na rysunku po demontażu słupów zostały oszacowane.
Wszystkie wymiary sprawdzić na budowie.

front architects
61-56 Poznań, ul. Owlsiana 17 tel.761/ 22 18 153 biuro@frontarchitects.pl

TEMAT	MODERNIZACJA POMIESZCZEŃ WYDZIAŁU KOMUNIKACJI I TRANSPORTU W BUDYNKU STAROSTWA POWIATOWEGO W POZNANIU PRZY UL. JACKOWSKIEGO 18
INWESTOR	Starostwo Powiatowe 60-509 Poznań ul. Jackowskiego 18

BRANŻA :	ARCHITEKTURA
RODZAJ OPRAWOWANIA :	PROJEKT BUDOWLANO-WYKONAWCZY

PRZEDMIOT
**SALA OPERACYJNA
KŁADY ŚCIAN 1.2 i 1.4**

PROJEKTOWAŁ	PODPIS
mgr inż. arch. Marcin Sakson upr. proj. 7131/3/P/2004 WOIA WP-0511 mgr inż. arch. Wojciech Krawczuk upr. proj. 7131/39/P/2003 WOIA WP-0488 mgr inż. arch. Paweł Kobryński	
OPRAWOWANIE:	
mgr inż. arch. Agata Sobafska mgr inż. arch. Magdalena Pietrusza	

DATA	maj 2013	A7
SKALA	1: 50	

Niniejsze opracowanie chronione jest prawem autorskim (Ustawa z dnia 4 lutego 1994 r. Dz. U. z 2000 r. Nr 80, poz. 904). Nie może być kopiowane, ani udostępniane bez zgody projektantów.