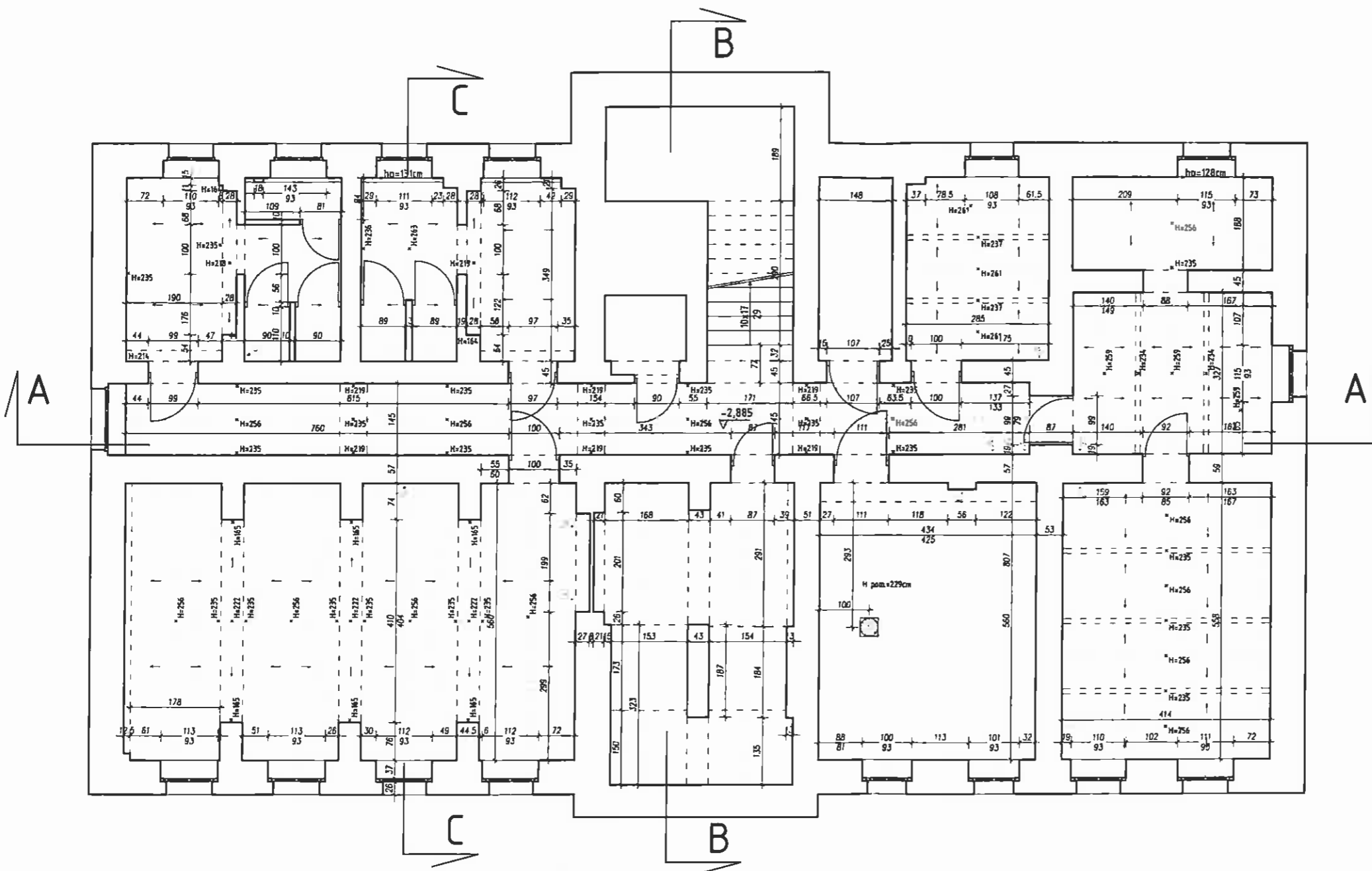


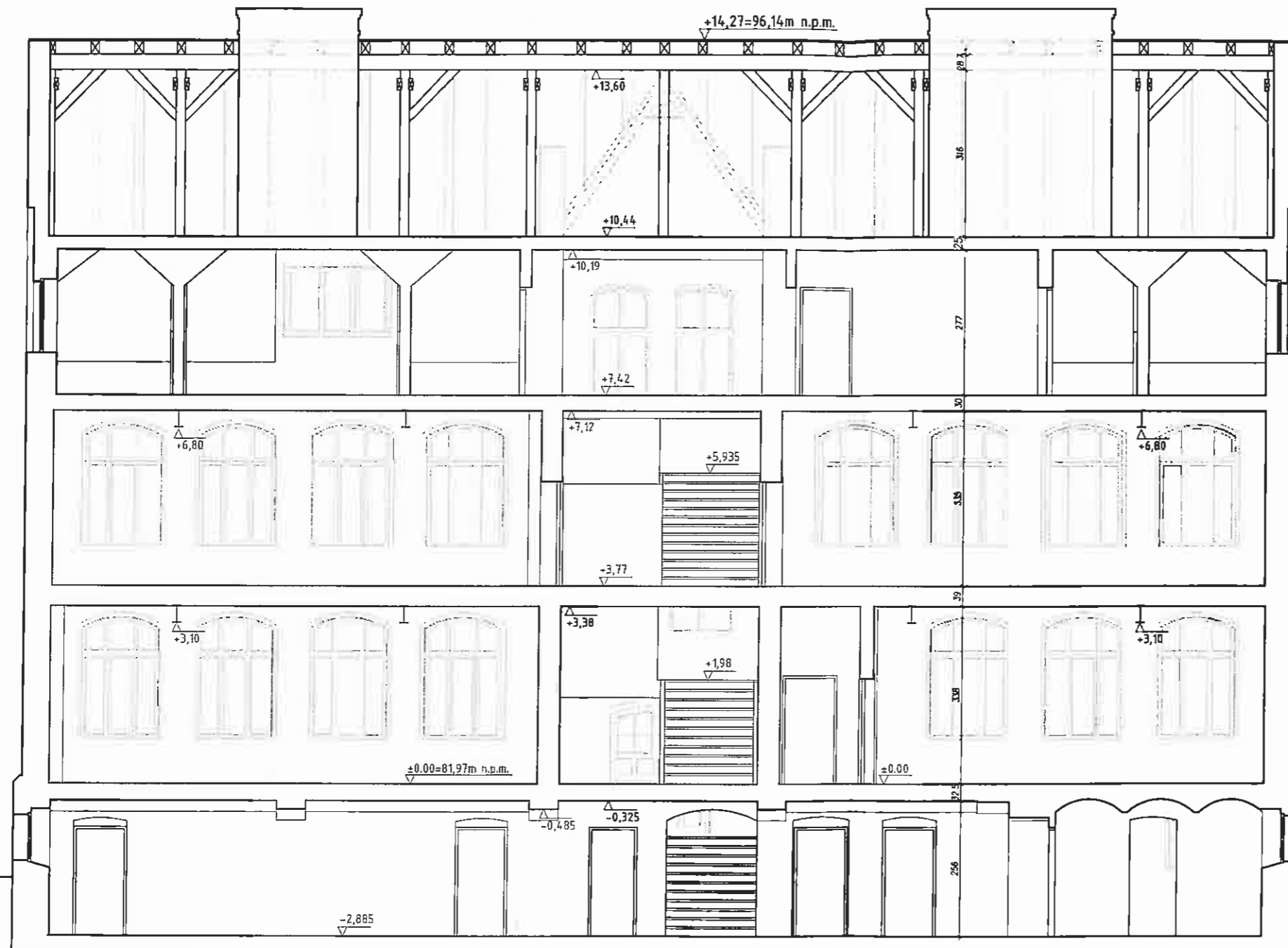
DOKUMENTACJA RYSUNKOWA

1. Nazwa zadania:
„Modernizacja pomieszczeń piwnicy budynku Zespołu Szkół w Bolechowie – Szkoła w Murowanej Goślinie, ul. Szkolna 1”.
2. Zakres robót obejmuje:
 - wymiana okładzin posadzek z płytek,
 - wykonanie nowych powłok malarskich na ścianach i sufitach pomieszczeń,
 - wymiana okładzin ścian i posadzek z płytek w pomieszczeniach sanitariatów,
 - wymiana instalacji wod.-kan. w sanitariatach,
 - wymiana urządzeń sanitarnych w sanitariatach,
 - wymiana oświetlenia w pomieszczeniach,
 - wymiana stolarki drzwiowej.
3. Spis rysunków
 - Rys.01 – rzut piwnicy – inwentaryzacja,
 - Rys.06 – przekrój A-A,




MAGDALENA JACZYŃSKA
 mgr. inż. architektura
 ul. Szkolna 1, 62-095 Murowana Goślina
 tel. 71 731 13 13
 N. Lp. 7131/13/P/2004

BIURO PROJEKTÓW	A.P.J. ARCHES S.C. UL. SKARBKA 14/1, 60-348 POZNAŃ tel./fax 761 8345 821		
INWESTOR	POWIAT POZNAŃSKI UL. JACKOWSKIEGO 1B, 60-508 POZNAŃ		
INWESTYCJA	PROJEKT BUDOWLANY ROZBUDOWY SZKOŁY W MUROWANEJ GOŚLINIE		
ADRES OBIEKTU	UL. SZKOLNA 1, 62-095 MUROWANA GOŚLINA		
NR DZIAŁKI	DZ. 266/26, 277/8, 277/5		
BRANŻA OPRACOWANIA	INWENTARYZACJA		
FAZA DOKUMENTACJI	INWENTARYZACJA		
TEMAT RYSUNKU	RZUT PIWNICY		
SKALA	1:100	NR RYS.	01
DATA	01.2010		
PROJEKTANT	IMIĘ I NAZWISKO mgr. inż. MAGDALENA JACZYŃSKA	UPRAWNIENIA / PODPISY NR LPR 7131 / 13 / P / 2004	
ASYSTENT PROJ.	mgr. inż. MAGDALENA JACZYŃSKA	[Podpis] [Podpis] [Podpis]	
ROZPOWIECZNIENIE I REPRODUKCJA TEGO DOKUMENTU, I WYKORZYSTANIE NIEZGODNE Z UMOWĄ I PRZEZ OSOBY NIEUPRAWNIONE JEST ZABRONIONE, BEZ AUTORYZOWANEJ ZGODY PROJEKTANTA. WSZYŚTYE PRAWA DO TEGO DOKUMENTU SĄ ZAPASZCZKOWANE.			



Katedra Projektowania Architektonicznego
 Wydział Architektury
 Politechniki Poznańskiej
 ul. Skarbkowa 141, 60-348 Poznań
 tel. 61 266 22 00
 e-mail: biuro@pau.poznan.pl

BIURO PROJEKTÓW	 A.P.A. ARCHES S.C. UL. SKARBKA 141, 60-348 POZNAŃ TEL. 61 266 22 00		
INWESTOR	POWIAT POZNAŃSKI UL. JACKOWSKIEGO 18, 60-509 POZNAŃ		
INWESTYCJA	PROJEKT BUDOWLANY ROZBUDOWY SZKOŁY W MUROWANEJ GOŚLINIE		
ADRES OBIEKTU	UL. SZKOLNA 1, 82-085 MUROWANA GOŚLINA		
NR DZIAŁKI	DZ. 266/26, 277/8, 277/5		
BRANŻA OPRACOWANIA	INWENTARYZACJA		
FAZA DOKUMENTACJI	INWENTARYZACJA		
TEMAT RYSUNKU	PRZEKRÓJ A-A		
SKALA	1:100	NR RYS.	06
DATA	01.2010		
PROJEKTANT	IMIĘ I NAZWISKO	UPRAWNIENIA / PODPISY	
	mgr inż. arch. MAGDALENA JARZYCHOWSKA	NR UPN 7131 / 13 / P / 2004	
ASYSTENT PROJ.	mgr inż. arch. JARZYCHOWSKA mgr inż. arch. JARZYCHOWSKA mgr inż. arch. JARZYCHOWSKA		
ROZPOWIECZANIE I REPRODUKCJA TEGO DOKUMENTU I WYKORZYSTYWANIE NIEZDODNIE Z UMOWĄ I PRZEZ OSOBY NIEUPRAWNIONE JEST ZABRONIONE, BEZ AUTORYZOWANEJ ZGODY PROJEKTANTA. WSZYSTKIE PRAWA DO TEGO DOKUMENTU SĄ ZASTRZEŻONE.			