

PRZEKRÓJ C-C

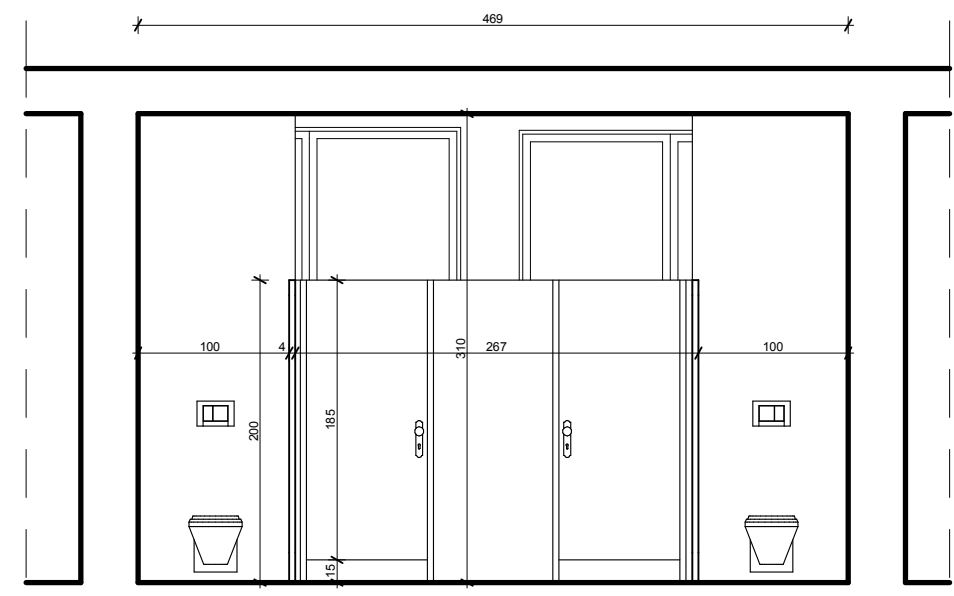
- ŚCIANKI I DRZWI SYSTEMOWE DO ZABUDOWY KABIN WC. ŚCIANKI NA WYSOKOŚĆ 200 CM. DRZWI Z PRZEŚWITEM 15cm.
- ŚCIANKI SYSTEMOWE W ZABUDOWIE Z PŁYT GK, STELAŻ 100MM, OBLÓŻONE OBUSTRONNIE, NA PEŁNĄ WYSOKOŚĆ POMIESZCZENIA
- ŚCIANKI SYSTEMOWE W ZABUDOWIE Z PŁYT GK STELAŻ 100MM, OBLÓŻONE JEDNOSTRONNIE NA PEŁNĄ WYSOKOŚĆ POMIESZCZENIA
- ŚCIANKI SYSTEMOWE W ZABUDOWIE Z PŁYT GK STELAŻ 50MM, OBLÓŻONE JEDNOSTRONNIE NA PEŁNĄ WYSOKOŚĆ POMIESZCZENIA
- KRAN ZLOKALIZOWANY POD BLATEM UMYWALEK NALEŻY ZAMONTOWAĆ NA WYS. 50cm OD POSADZKI
- ŚCIANKI DZIAŁOWE WYKONANE Z PŁYT GK NALEŻY WYKONAĆ NA PEŁNĄ WYSOKOŚĆ POMIESZCZENIA
- LAMPA FORTLAN TLD - 1x36W 230V, T8 IP44 EVG
- LAMPA H-SATURN RCR

ŚCIANKI DZIAŁOWE KABIN ORAZ DRZWI DO KABIN USTĘPOWYCH WYKONAĆ Z PŁYT HPL, O WYSOKOŚCI 200cm. W TECHNOLOGII SYSTEMOWEJ NP. ATJ-SYSTEM, ALSANIT LUB DICHT.
DRZWI OD DOŁU MUSZĄ POSIADAĆ PRZEŚWIT 15cm. KABINY NALEŻY WYPOSAŻYĆ W WIESZAKI DO UBRAN MONTOWANE NA DRZWIACH.
DRZWI ZAMYKANE OD WEWNĄTRZ SYSTEMEM PRZEWIDYWANYM PRZEZ PRODUCENTA.

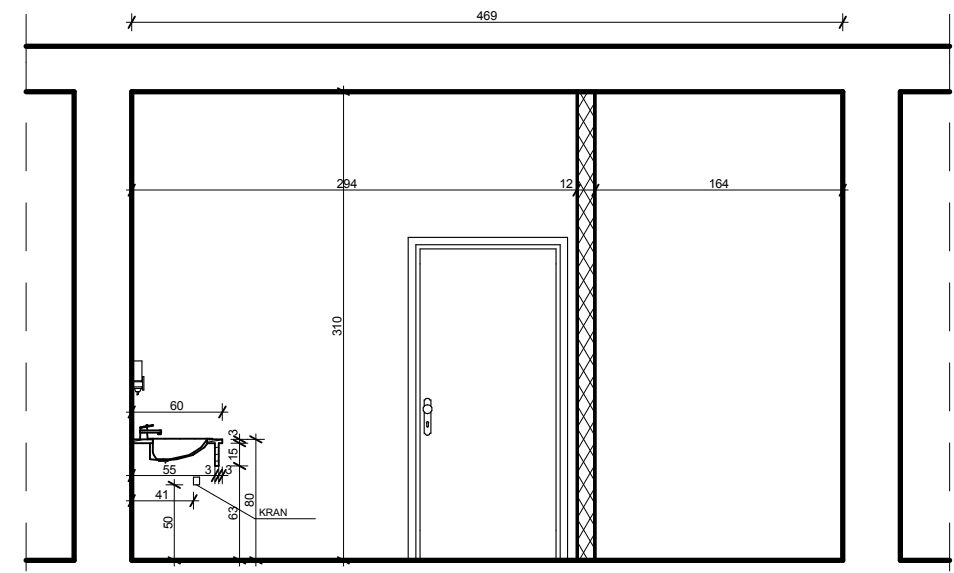
BLAT POD UMYWALKĘ NALEŻY WYKONAĆ Z MATERIAŁU WODOODPORNEGO.
SZEROKOŚĆ MINIMALNA - 50cm. SZEROKOŚĆ NALEŻY DOSTOSOWAĆ DO GŁĘBOKOŚCI MONTOWANEJ UMYWALKI ORAZ DO BATERII.
DO BLATU OD SPÓDU NALEŻY ZAMONTOWAĆ "FARTUCH" Z MATERIAŁU TOŻSAMEGO CO BLAT, O WYSOKOŚCI 15cm. I COFIĘTY OD KRAWĘDZI BLATU O 2.5cm.
UMYWALKI TYPU WPUSZCZANEGO W BLAT.

W KABINACH ZLOKALIZOWANYCH PRZY OKNAH, STELAŻ DO ZAWIESZENIA MISKI USTĘPOWEJ NALEŻY ZABUDOWAĆ PŁYTAMI GK DO WYSOKOŚCI PARAPETU OKIENNEGO.

PRZY ZABUDOWIE Z PŁYT GK NALEŻY STOSOWAĆ PŁYTY PRZEZNACZONE DO MONTAŻU W POMIESZCZENIACH MOKRYCH, TZW. PŁYTY "ZIELONE".

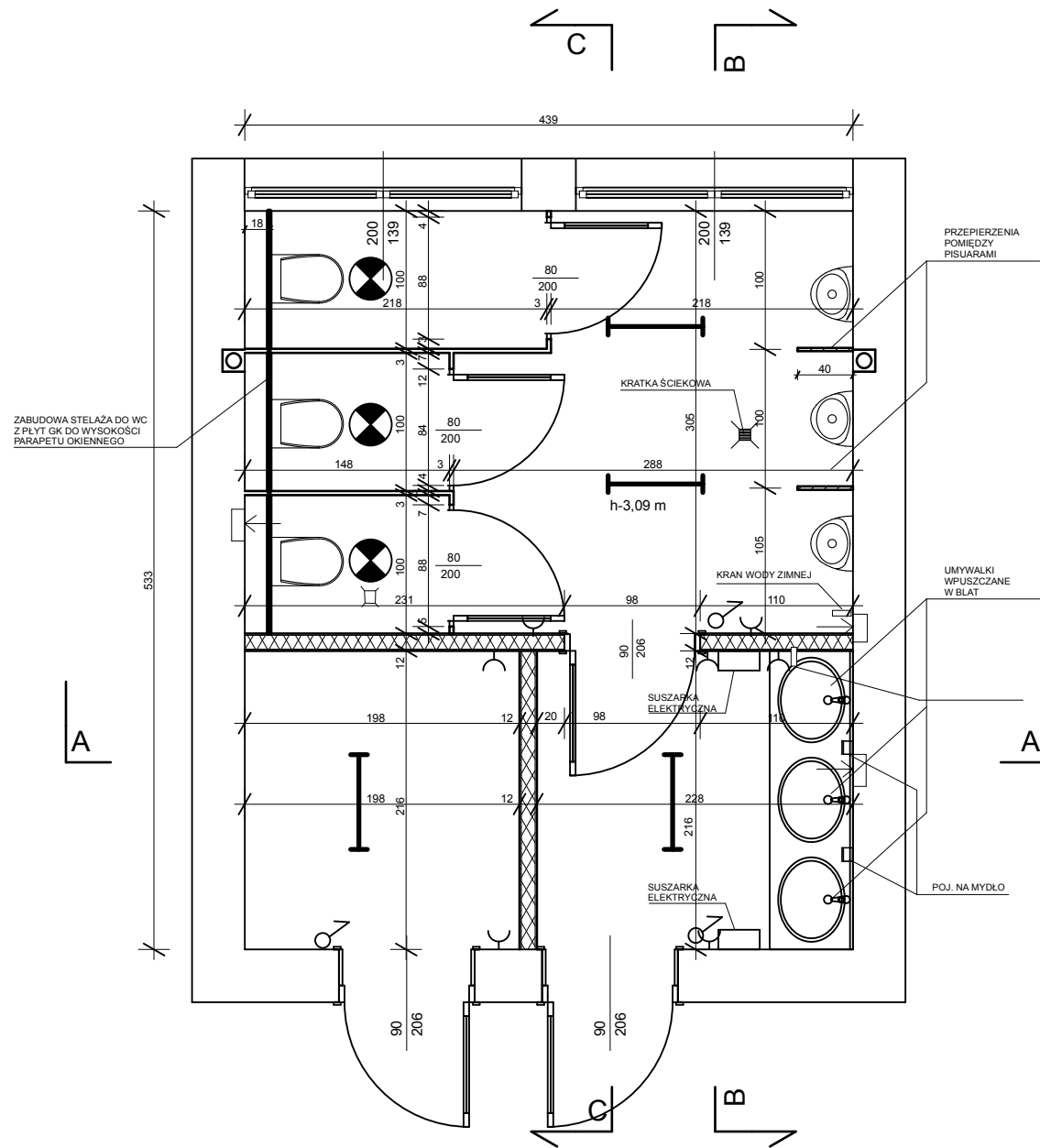


PRZEKRÓJ B-B



PRZEKRÓJ A-A

INWESTOR	STAROSTWO POWIATOWE W POZNANIU
ADRES INWEST.	Z.S. im. M. KOPERNIKA W PUSZCZYKOWIE
TEMAT	ZESPÓŁ SANITARIATÓW DAMSKICH PIĘRTO I i II
STADIUM	PROJEKT - RZUT I PRZEKROJE
SKALA 1:50	LIPIEC 2014 RYS. NR 1

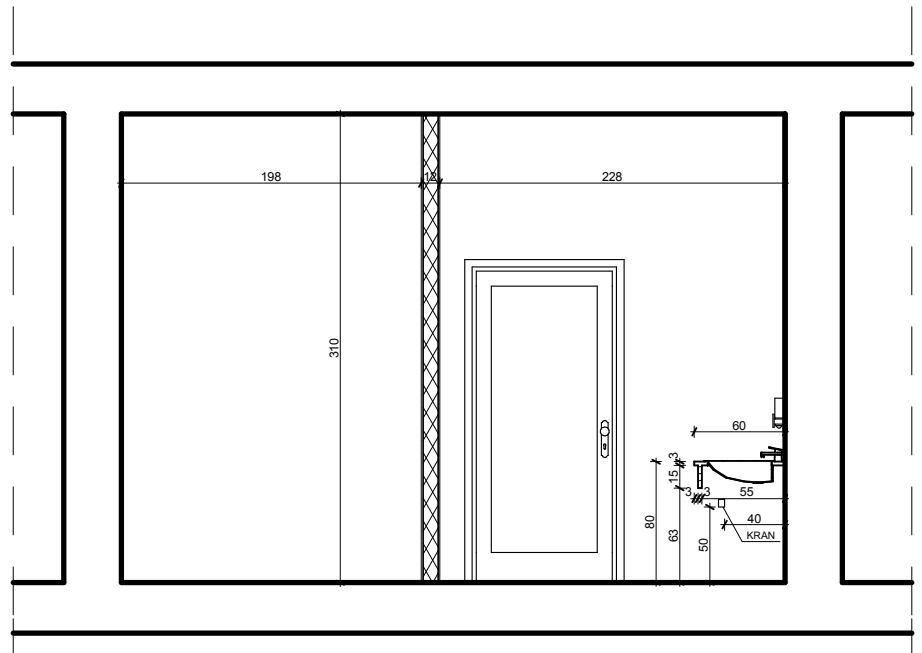


ZABUDOWA STELAZA DO WC Z PŁYT GK DO WYSOKOŚCI PARAPETU OKIENNEGO

A

A

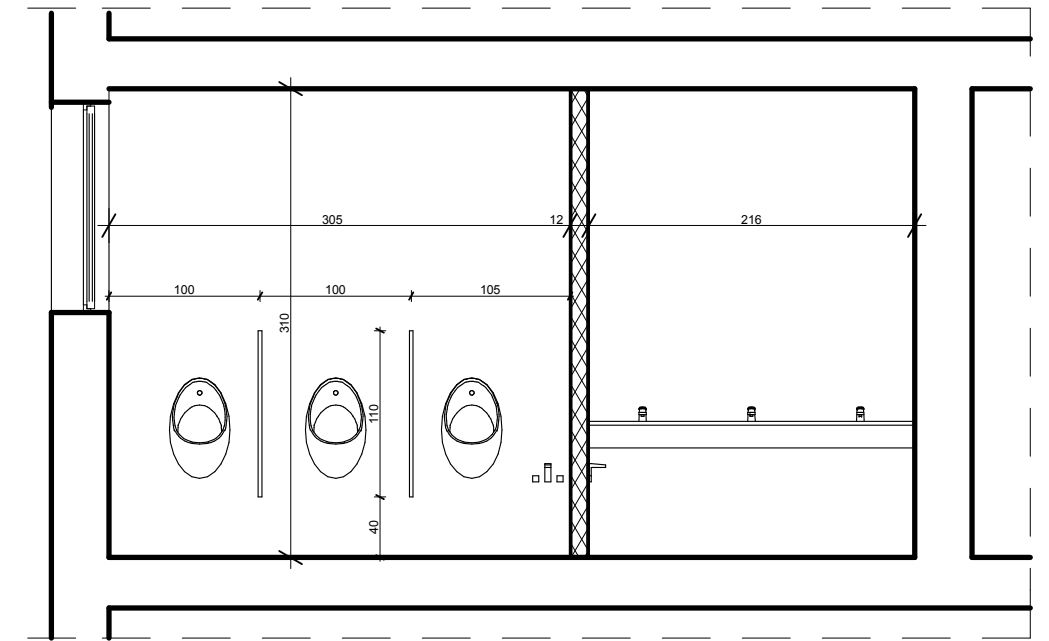
PRZEKRÓJ A-A



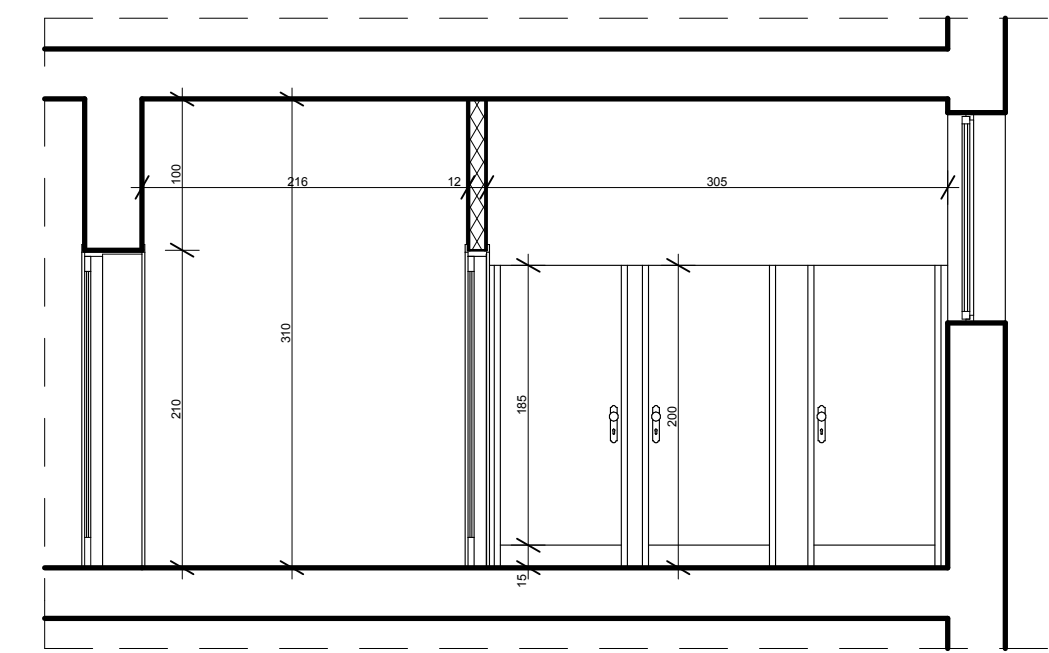
- ŚCIANKI I DRZWI SYSTEMOWE DO ZABUDOWY KABIN WC. ŚCIANKI NA WYSOKOŚĆ 200 CM. DRZWI Z PRZESWITEM 15cm.
- ŚCIANKI SYSTEMOWE W ZABUDOWIE Z PŁYT GK STELAŻ 100MM, OBŁOŻONE OBUSTRONNIE, NA PEŁNĄ WYSOKOŚĆ POMIESZCZENIA
- ŚCIANKI SYSTEMOWE W ZABUDOWIE Z PŁYT GK STELAŻ 100MM, OBŁOŻONE JEDNOSTRONNIE NA PEŁNĄ WYSOKOŚĆ POMIESZCZENIA
- ŚCIANKI SYSTEMOWE W ZABUDOWIE Z PŁYT GK STELAŻ 50MM, OBŁOŻONE JEDNOSTRONNIE NA PEŁNĄ WYSOKOŚĆ POMIESZCZENIA
- LAMPA FORTLAN TLD - 1x36W 230V, T8 IP44 EVG
- LAMPA H-SATURN RCR

- KRAN ZLOKALIZOWANY POD BLATEM UMYWALEK NALEŻY ZAMONTOWAĆ NA WYS. 50cm OD POSADZKI
- ŚCIANKI DZIAŁOWE WYKONANE Z PŁYT GK NALEŻY WYKONAĆ NA PEŁNĄ WYSOKOŚĆ POMIESZCZENIA
- PRZY SUSZARKACH ELEKTRYCZNYCH NALEŻY ZAMONTOWAĆ GNIAZDA ZASILAJĄCE
- SUSZARKI ELEKTRYCZNE NALEŻY MONTOWAĆ NA WYSOKOŚCI 120 OD POZIOMU POSADZKI
- PRZY ZABUDOWIE Z PŁYT GK NALEŻY STOSOWAĆ PŁYTY PRZEZNACZONE DO MONTAŻU W POMIESZCZENIACH MOKRYCH, TZW. PŁYTY "ZIELONE".
- PRZEPIERZENIA MIĘDZY PISUARAMI NALEŻY WYKONAĆ JAKO SYSTEMOWE O WYSOKOŚCI 110 cm Z PRZERWĄ NAD POSADZKĄ 40cm

- ŚCIANKI DZIAŁOWE KABIN ORAZ DRZWI DO KABIN USTĘPOWYCH WYKONAĆ Z PŁYT HPL, O WYSOKOŚCI 200cm. W TECHNOLOGII SYSTEMOWEJ NP. ATJ-SYSTEM, ALSANIT LUB DIGHT.
- DRZWI OD DOŁU MUSZĄ POSIADAĆ PRZEŚWIT 15cm.
- KABINY NALEŻY WYPOSAŻYĆ W WIESZAKI DO UBRAN MONTOWANE NA DRZWIACH.
- DRZWI ZAMYKANE OD WEWNĄTRZ SYSTEMEM PRZEWIDYWANYM PRZEZ PRODUCENTA.
- BLAT POD UMYWALKĘ NALEŻY WYKONAĆ Z MATERIAŁU WODOODPORNEGO.
- SZEROKOŚĆ MINIMALNA - 50cm. SZEROKOŚĆ NALEŻY DOSTOSOWAĆ DO GŁĘBOKOŚCI MONTOWANEJ UMYWALKI ORAZ DO BATERII.
- DO BLATU OD SPÓDU NALEŻY ZAMONTOWAĆ "FARTUCH" Z MATERIAŁU TOZSAMEGO CO BLAT, O WYSOKOŚCI 15cm. I COFNIETY OD KRAWĘDZI BLATU O 2.5cm.
- UMYWALKI TYPU WPUSZCZANEGO W BLAT.
- W KABINACH ZLOKALIZOWANYCH PRZY OKNACH, STELAŻ DO ZAWIESZENIA MISKI USTĘPOWEJ NALEŻY ZABUDOWAĆ PŁYTAMI GK DO WYSOKOŚCI PARAPETU OKIENNEGO.

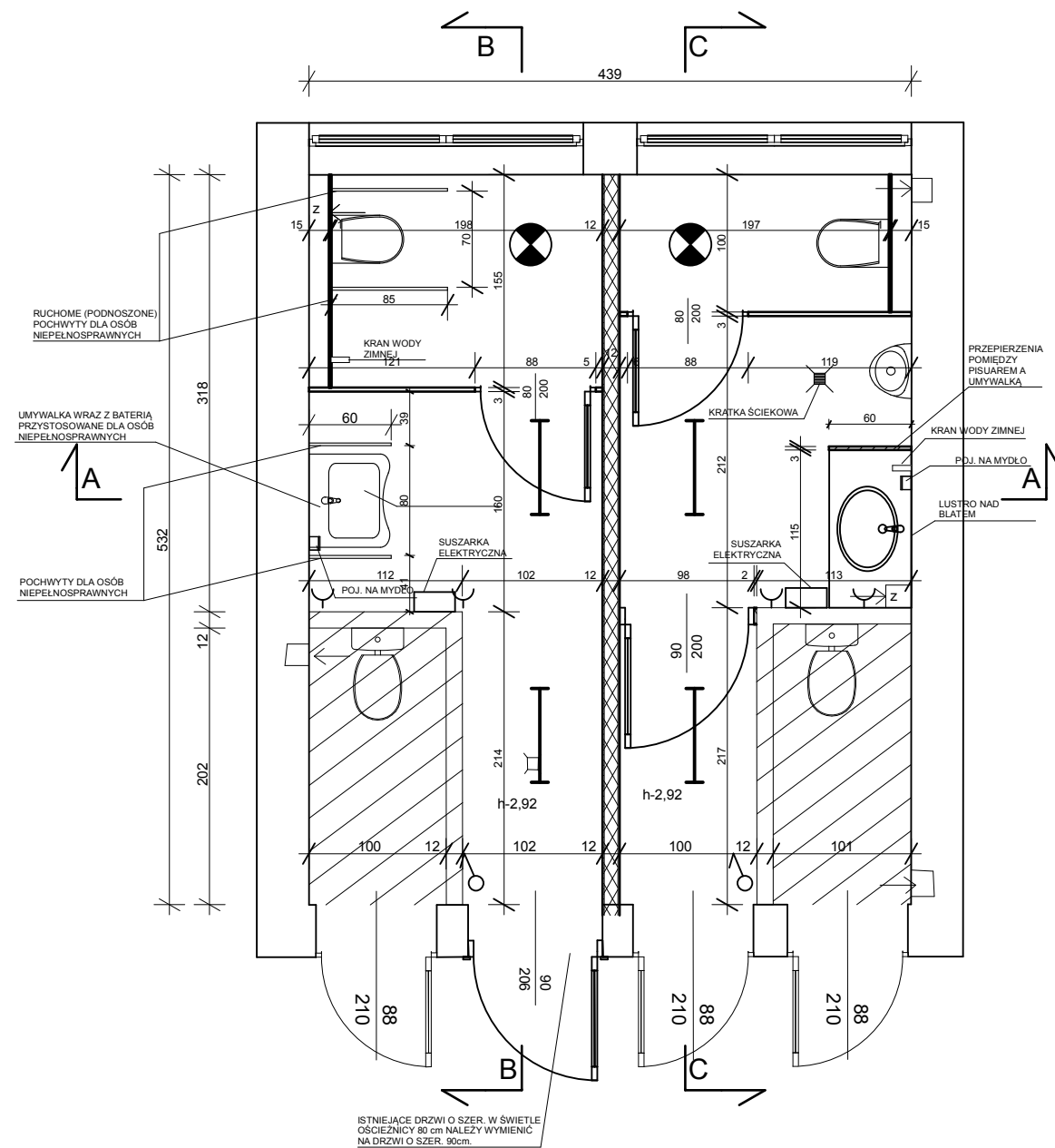


PRZEKRÓJ B-B



PRZEKRÓJ C-C

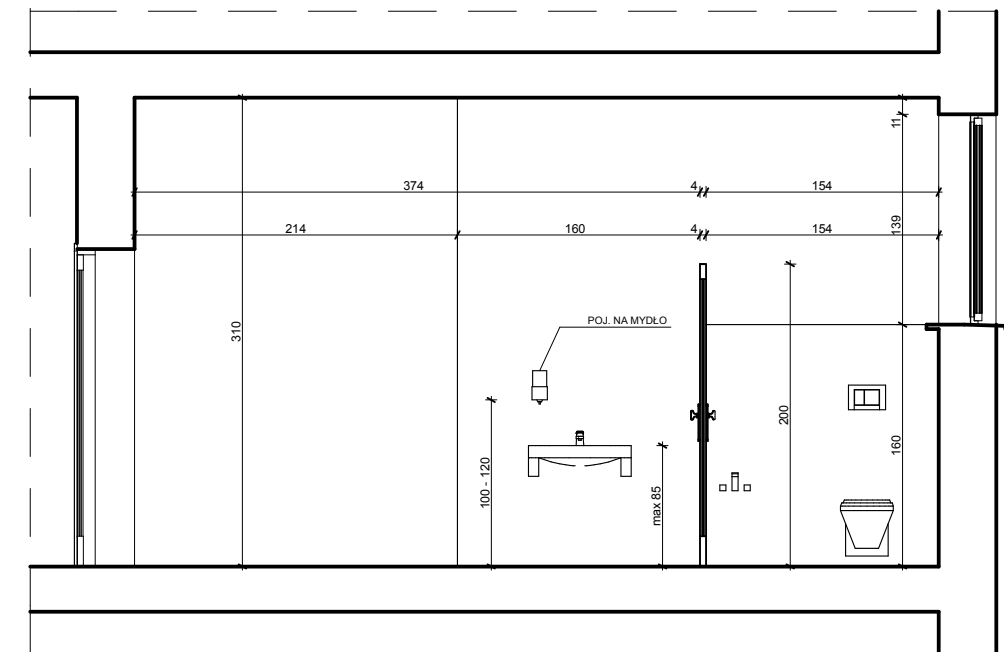
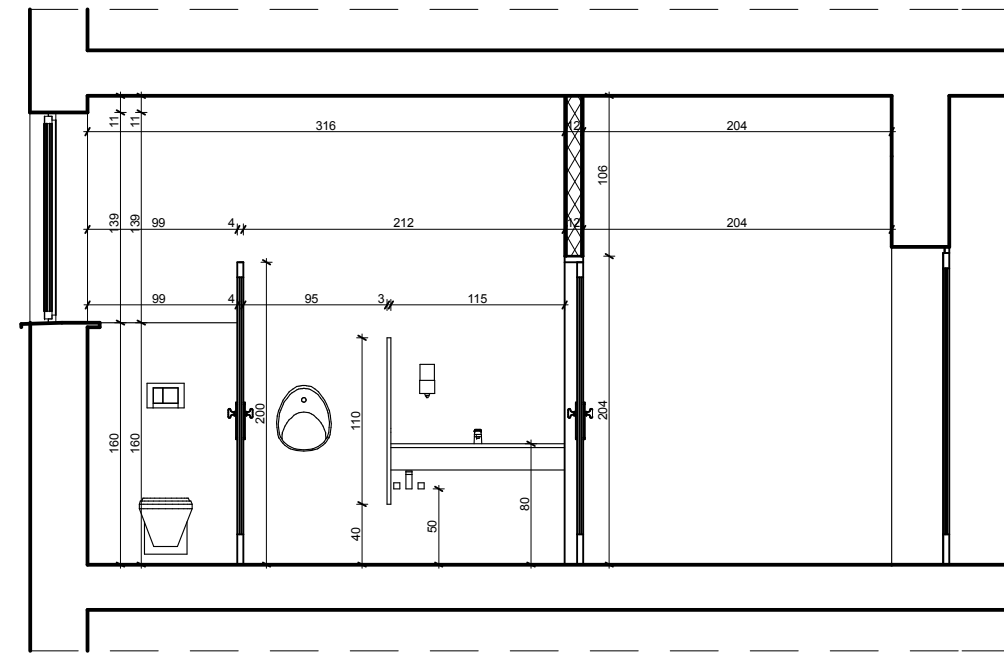
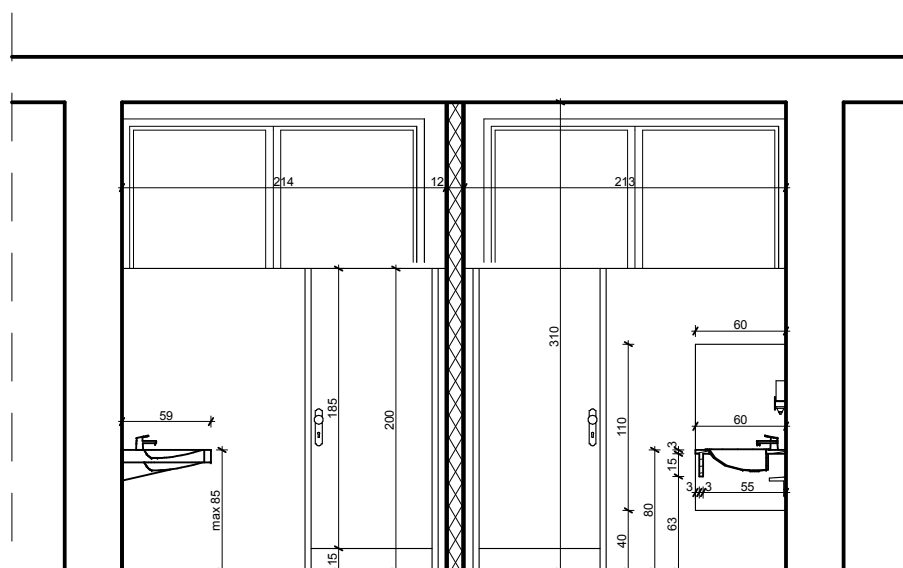
INWESTOR	STAROSTWO POWIATOWE W POZNANIU		
ADRES INWEST.	Z.S. im. M. KOPERNIKA W PUSZCZYKOWIE		
TEMAT	ZESPÓŁ SANITARIATÓW MĘSKICH PIĘRTO I i II		
STADIUM	PROJEKT - RZUT I PRZEKROJE		
SKALA 1:50	LIPIEC 2014	RYS. NR 2	



RUCHOME (PODNOŠZONE) POCHWYTY DLA OSÓB NIEPEŁNOSPRAWNYCH

UMYWALKĄ WRAZ Z BATERIĄ PRZYSTOSOWANE DLA OSÓB NIEPEŁNOSPRAWNYCH

POCHWYTY DLA OSÓB NIEPEŁNOSPRAWNYCH



W KABINACH ZLOKALIZOWANYCH PRZY OKNACH, STELAŻ DO ZAWIESZENIA MISKI USTĘPOWEJ NALEŻY ZABUDOWAĆ PŁYTAMI GK DO WYSOKOŚCI PARAPETU OKIENNEGO.

PRZY ZABUDOWIE Z PŁYT GK NALEŻY STOSOWAĆ PŁYTY PRZEZNACZONE DO MONTAŻU W POMIESZCZENIACH MOKRYCH, TZW. PŁYTY "ZIELONE".

PRZEPIERZENIA MIĘDZY PISUAREM A UMYWALKĄ NALEŻY WYKONAĆ JAKO SYSTEMOWE O WYSOKOŚCI 110 cm Z PRZERWĄ NAD POSADZKĄ 40cm

KRAN ZLOKALIZOWANY POD BLATEM UMYWALEK NALEŻY ZAMONTOWAĆ NA WYS. 50cm OD POSADZKI

ŚCIANKI DZIAŁOWE WYKONANE Z PŁYT GK NALEŻY WYKONAĆ NA PEŁNĄ WYSOKOŚĆ POMIESZCZENIA

UMYWALKĘ DLA OSÓB NIEPEŁNOSPRAWNYCH NALEŻY ZAMONTOWAĆ MAKSYMALNIE NA WYSOKOŚCI MAX. 85cm (GÓRANA KRAWĘDZ UMYWALKI). SYFON UMYWALKI NALEŻY ZAMONTOWAĆ MINIMUM 65cm OD POZIOMU POSADZKI. DOLNA KRAWĘDZ LUSTRA MAKSYMALNIE 100 cm OD POSADZKI.

ŚCIANKI DZIAŁOWE KABIN ORAZ DRZWI DO KABIN USTĘPOWYCH WYKONAĆ Z PŁYT HPL. O WYSOKOŚCI 200cm. W TECHNOLOGII SYSTEMOWEJ NP. ATJ-SYSTEM. ALSANIT LUB DICHT.

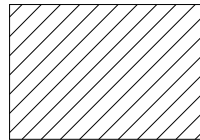
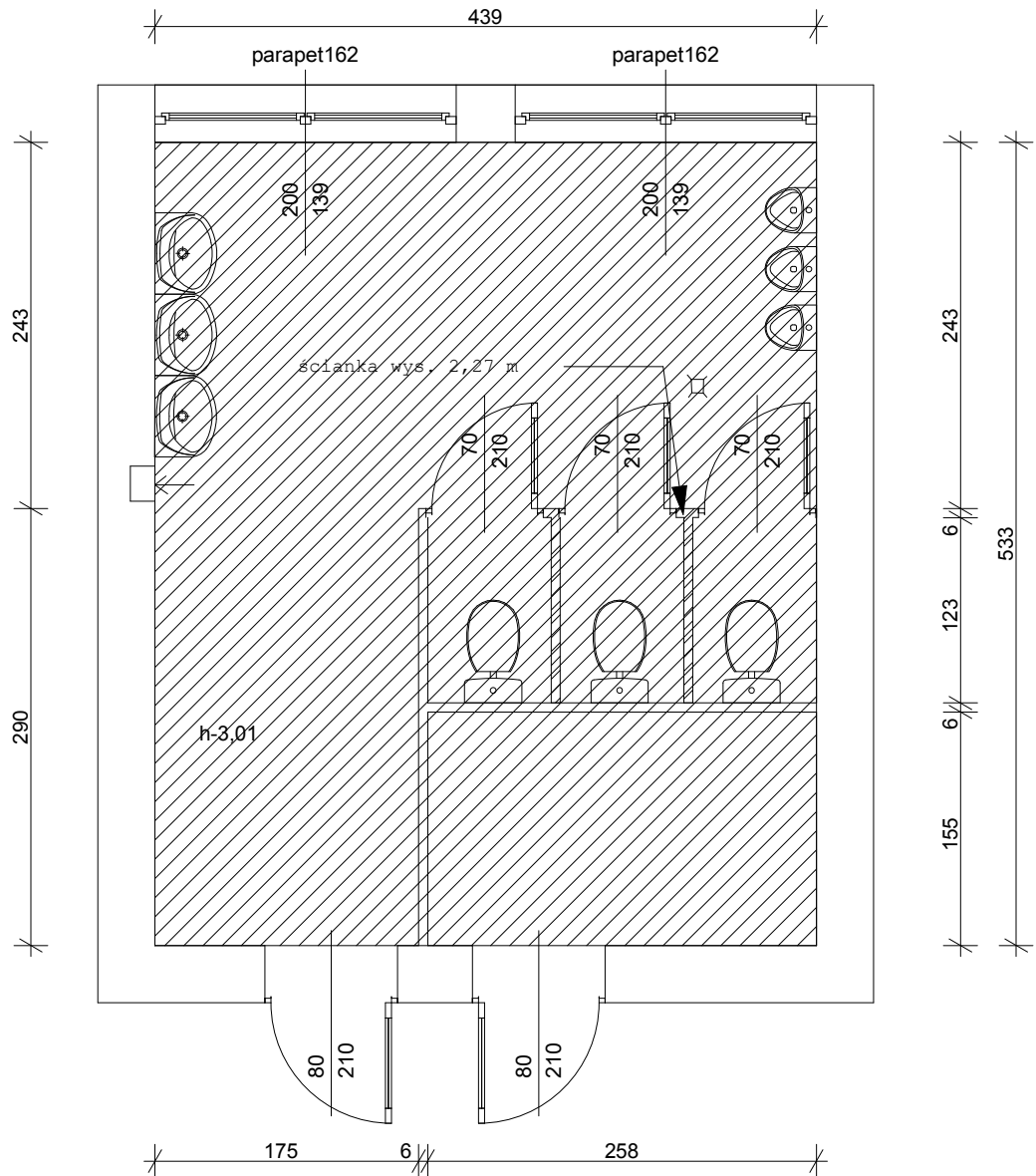
DRZWI OD DOLU MUSZA POSIADAĆ PRZEŚWIT 15cm. KABINY NALEŻY WYPOSAŻYĆ W WIESZAKI DO UBRAN MONTOWANE NA DRZWIACH. DRZWI ZAMYKANE OD WEWNĄTRZ SYSTEMEM PRZEWDYWANYM PRZEZ PRODUCENTA.

BLAT POD UMYWALKĘ NALEŻY WYKONAĆ Z MATERIAŁU WODOODPORNEGO. SZEROKOŚĆ MINIMALNA - 50cm. SZEROKOŚĆ NALEŻY DOSTOSOWAĆ DO GŁĘBOKOŚCI MONTOWANEJ UMYWALKI ORAZ DO BATERII. DO BLATU OD SPODU NALEŻY ZAMONTOWAĆ "FARTUCH" Z MATERIAŁU TOZSAMEGO CO BLAT. O WYSOKOŚCI 15cm. I COFNIĘTY OD KRAWĘDZI BLATU O 2,5cm. UMYWALKI TYPU WPUSZCZANEGO W BLAT.

MISKE DLA OSÓB NIEPEŁNOSPRAWNYCH NALEŻY ZAMONTOWAĆ MAKSYMALNIE NA WYSOKOŚCI 50cm (GÓRANA KRAWĘDZ MISKI).

POCHWYTY DLA OSÓB NIEPEŁNOSPRAWNYCH PRZY MISCIE USTĘPOWEJ NALEŻY ZAMONTOWAĆ NA WYSOKOŚCI 80 DO 85 cm. POCHWYTY MUSZA BYĆ UCHYLENE (PODNOŠZONE DO GÓRY), WYKONANNE ZE STALI NIERDZEWNEJ.

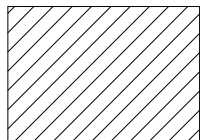
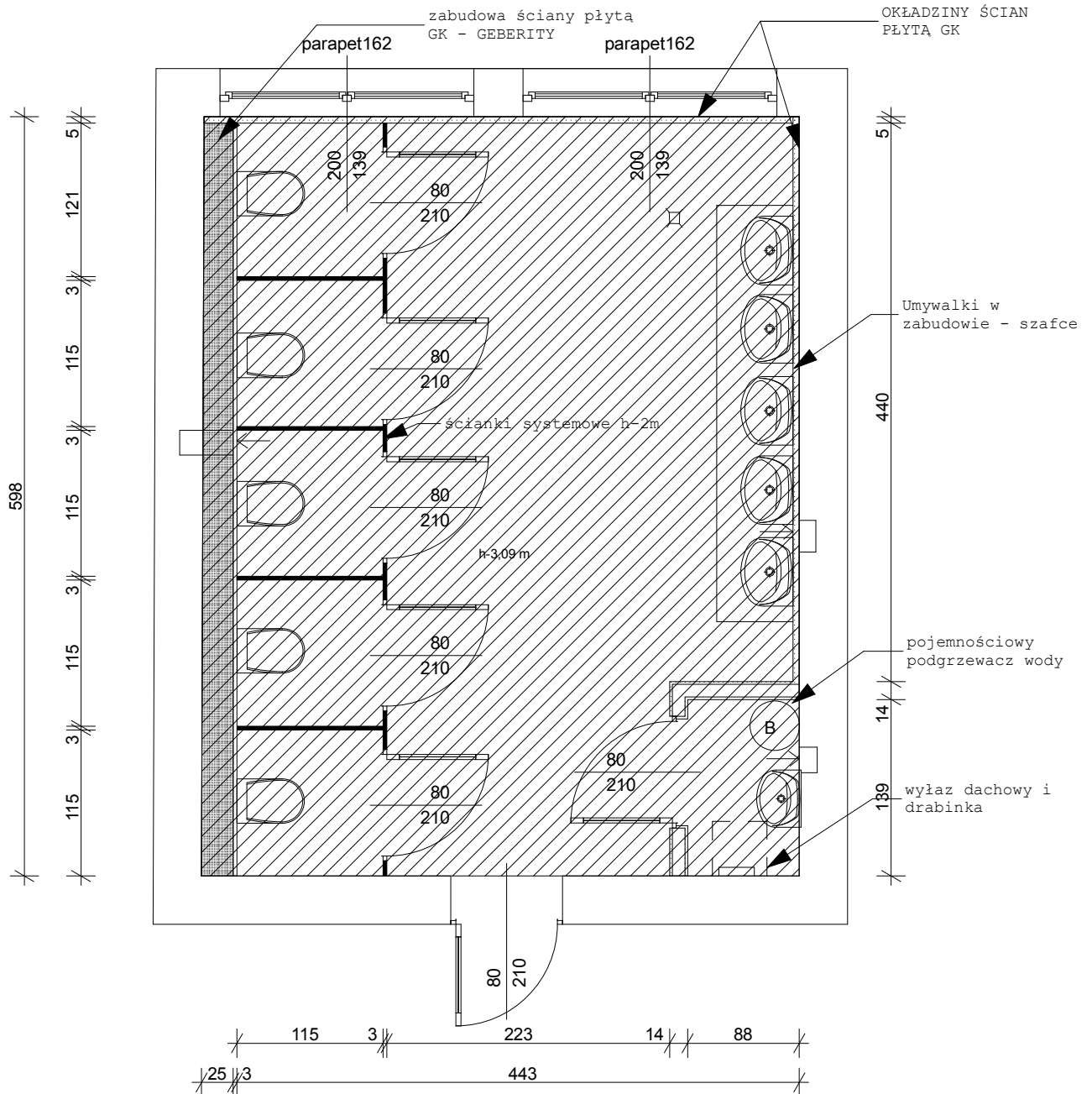
INWESTOR	STAROSTWO POWIATOWE W POZNANIU	
ADRES INWEST.	Z.S. im. M. KOPERNIKA W PUSZCZYKOWIE	
TEMAT	ZESPÓŁ SANITARIATÓW NA PARTERZE	
STADIUM	PROJEKT - RZUT I PRZEKROJE	
SKALA 1:50	LIPIEC 2014	RYŚ. NR 3



ZAKRES ROZBIÓREK I DEMONTAŻY

- Demontaż urządzeń sanitarnych
- Demontaż stolarki drzwiowej
- Demontaż instalacji sanitarnej
- Demontaż instalacji elektrycznej
- Rozbiórka ścianek działowych
- Rozbiórka okładzin ściennych
- Rozbiórka posadzek

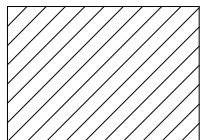
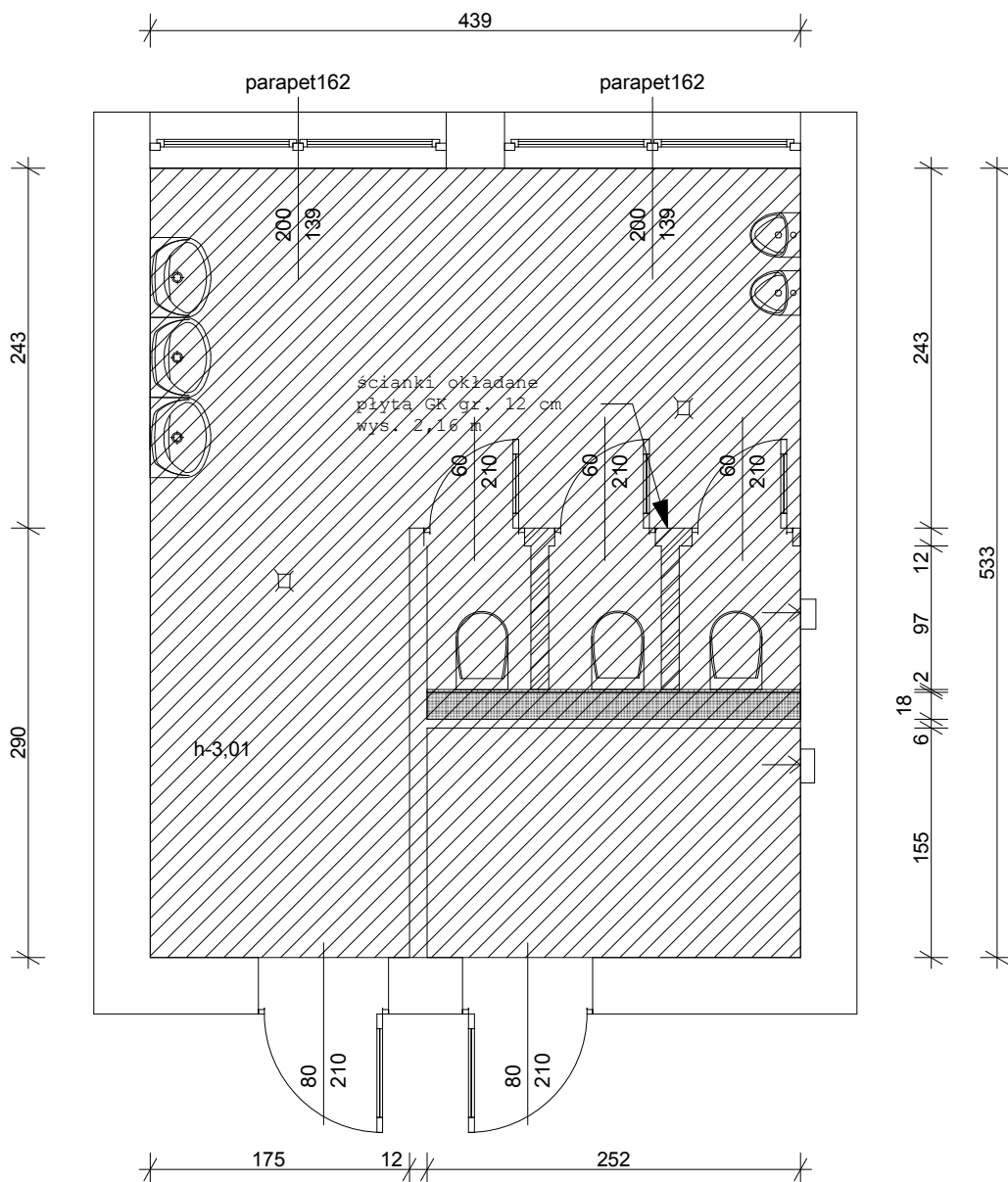
ADRES INWEST.	Z.S. im. M. KOPERNIKA W PUSZCZYKOWIE
TEMAT	ZESPÓŁ SANITARIATÓW MĘSKICH, I PIĘTRO
STADIUM	STAN ISTNIEJĄCY - DEMONTAŻE I ROZBIÓRKI
SKALA 1:50	RYСУNEK NR 4



ZAKRES ROZBIÓREK I DEMONTAŻY

- Demontaż urządzeń sanitarnych
- Demontaż stolarki drzwiowej
- Demontaż instalacji sanitarnej
- Demontaż instalacji elektrycznej
- Rozbiórka ścianek działowych
- Rozbiórka okładzin ściennych
- Rozbiórka posadzek

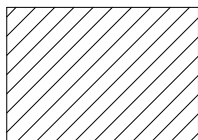
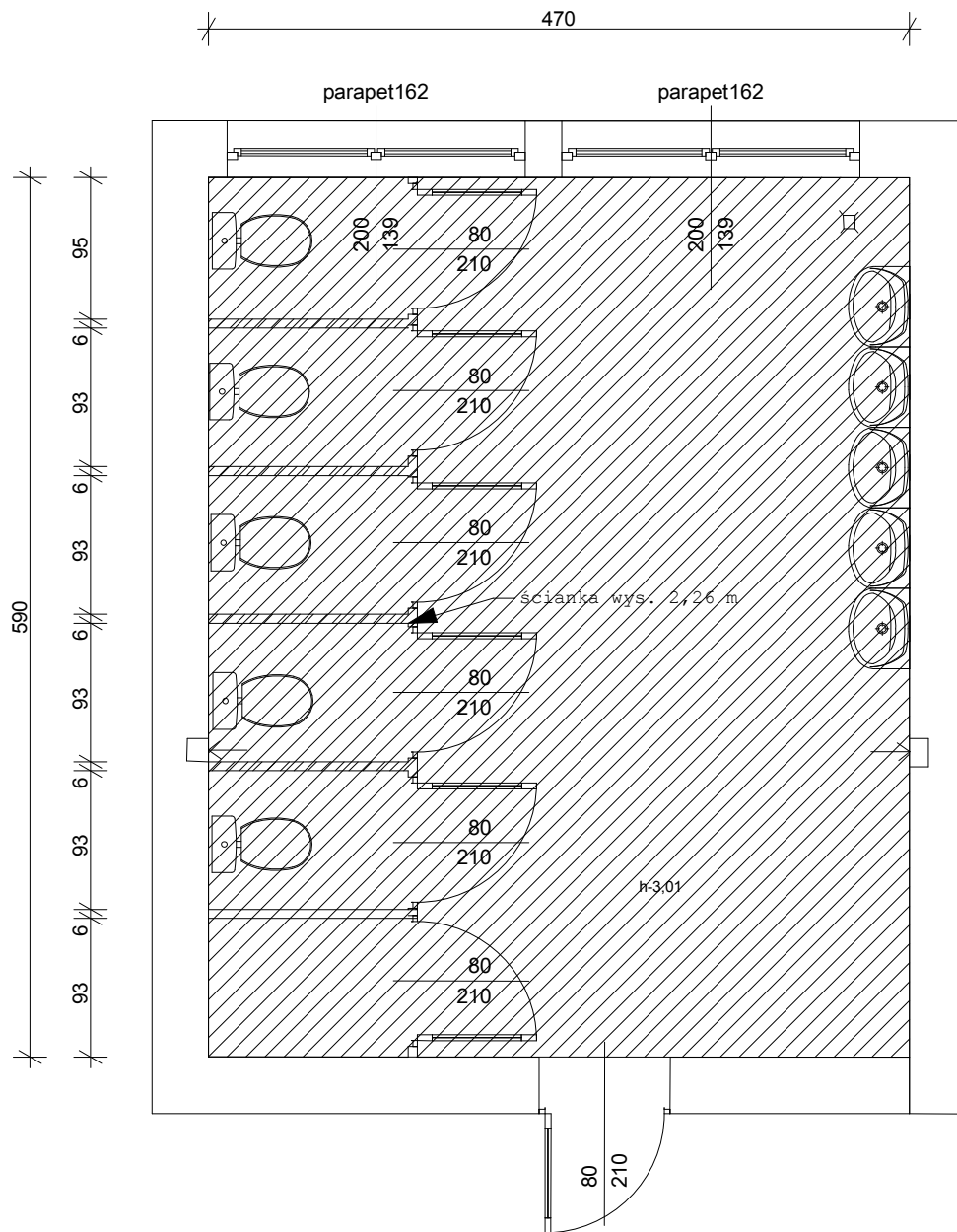
ADRES INWEST.	Z.S. im. M. KOPERNIKA W PUSZCZYKOWIE
TEMAT	ZESPÓŁ SANITARIATÓW DAMSKICH, II PIĘTRO
STADIUM	STAN ISTNIEJĄCY - DEMONTAŻE I ROZBIÓRKI
SKALA 1:50	RYСУNEK NR 5



ZAKRES ROZBIÓREK I DEMONTAŻY

- Demontaż urządzeń sanitarnych
- Demontaż stolarki drzwiowej
- Demontaż instalacji sanitarnej
- Demontaż instalacji elektrycznej
- Rozbiórka ścianek działowych
- Rozbiórka okładzin ściennych
- Rozbiórka posadzek

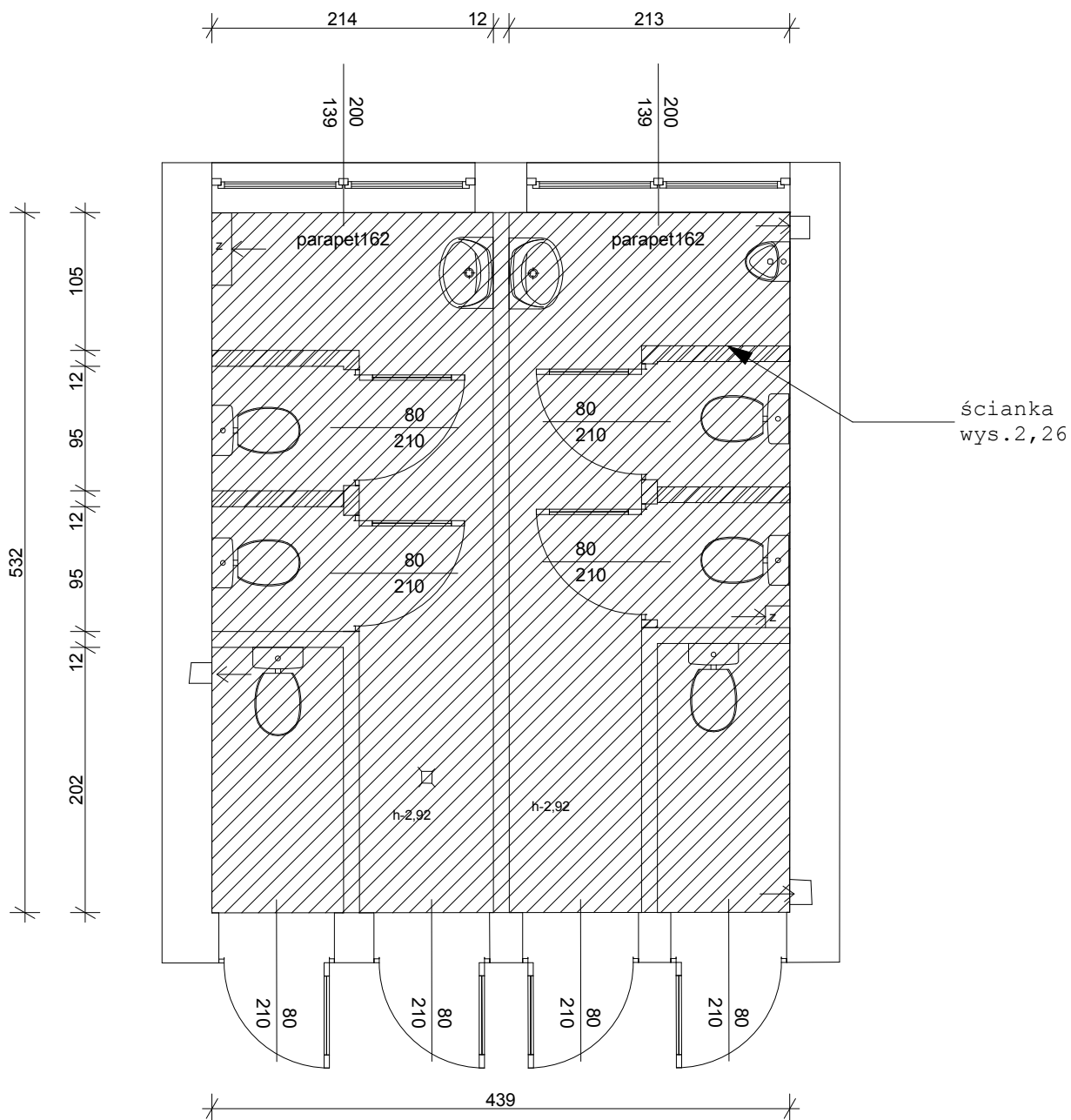
ADRES INWEST.	Z.S. im. M. KOPERNIKA W PUSZCZYKOWIE
TEMAT	ZESPÓŁ SANITARIATÓW MĘSKICH, II PIĘTRO
STADIUM	STAN ISTNIEJĄCY - DEMONTAŻE I ROZBIÓRKI
SKALA 1:50	RYСУNEK NR 6



ZAKRES ROZBIÓREK I DEMONTAŻY

- Demontaż urządzeń sanitarnych
- Demontaż stolarki drzwiowej
- Demontaż instalacji sanitarnej
- Demontaż instalacji elektrycznej
- Rozbiórka ścianek działowych
- Rozbiórka okładzin ściennych
- Rozbiórka posadzek

ADRES INWEST.	Z.S. im. M. KOPERNIKA W PUSZCZYKOWIE
TEMAT	ZESPÓŁ SANITARIATÓW DAMSKICH, I PIĘTRO
STADIUM	STAN ISTNIEJĄCY - DEMONTAŻE I ROZBIÓRKI
SKALA 1:50	RYСУNEK NR 7



ZAKRES ROZBIÓREK I DEMONTAŻY

- Demontaż urządzeń sanitarnych
- Demontaż stolarki drzwiowej
- Demontaż instalacji sanitarnej
- Demontaż instalacji elektrycznej
- Rozbiórka ścianek działowych
- Rozbiórka okładzin ściennych
- Rozbiórka posadzek

ADRES INWEST.	Z.S. im. M. KOPERNIKA W PUSZCZYKOWIE
TEMAT	ZESPÓŁ SANITARIATÓW NA PARTERZE
STADIUM	STAN ISTNIEJĄCY - DEMONTAŻE I ROZBIÓRKI
SKALA 1:50	RYСУNEK NR 8