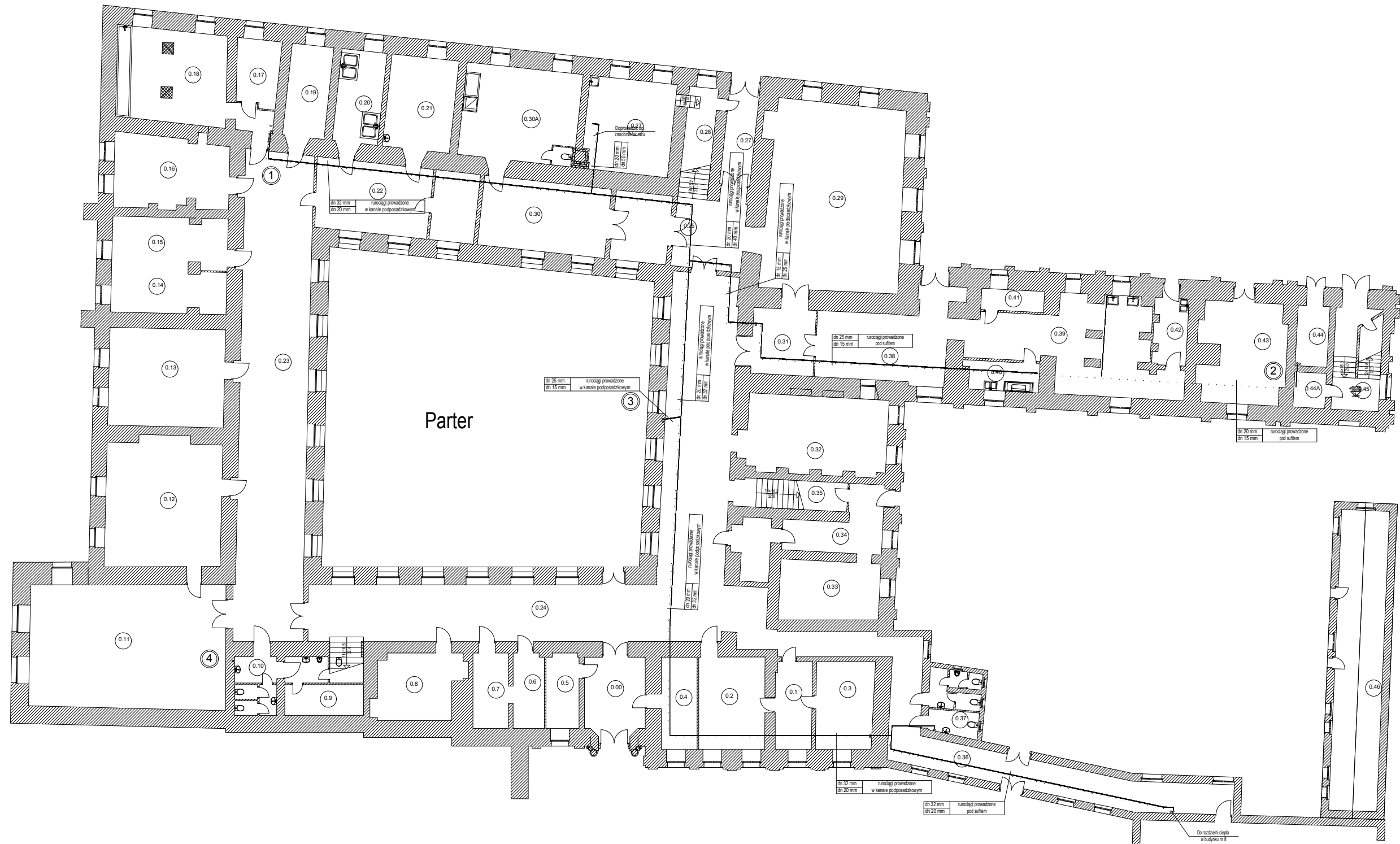


Piętro 2

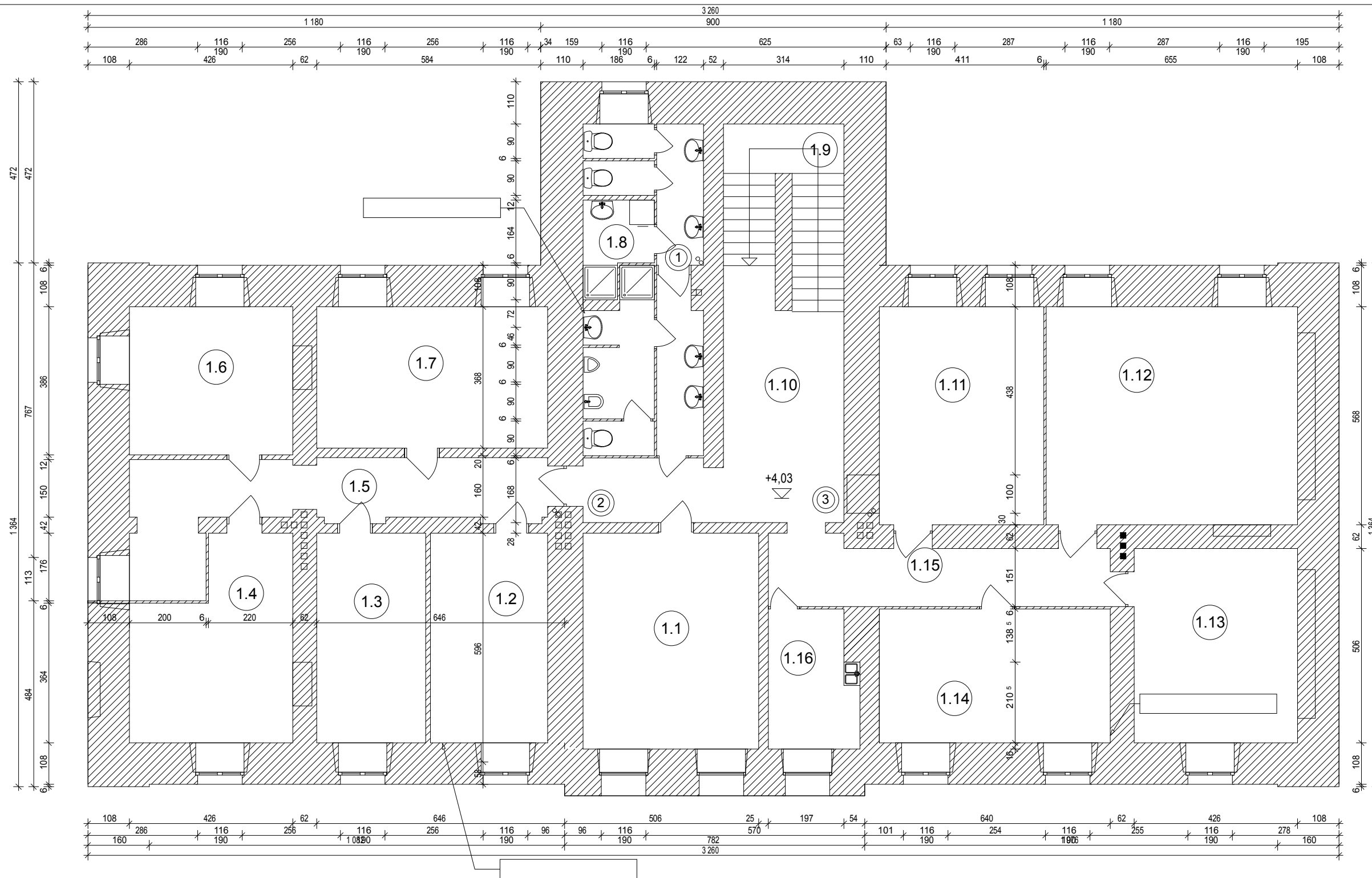
ZESTAWIENIE POWIERZCHNI

| nr | opis pomieszczenia | powierzchnia |
|-------|--------------------|--------------|
| 1.01 | KUCHA | 10,07 |
| 1.02 | KUCHA | 10,07 |
| 1.03 | KUCHA | 10,07 |
| 1.04 | KUCHA | 10,07 |
| 1.05 | KUCHA | 10,07 |
| 1.06 | KUCHA | 10,07 |
| 1.07 | KUCHA | 10,07 |
| 1.08 | KUCHA | 10,07 |
| 1.09 | KUCHA | 10,07 |
| 1.10 | KUCHA | 10,07 |
| 1.11 | KUCHA | 10,07 |
| 1.12 | KUCHA | 10,07 |
| 1.13 | KUCHA | 10,07 |
| 1.14 | KUCHA | 10,07 |
| 1.15 | KUCHA | 10,07 |
| 1.16 | KUCHA | 10,07 |
| 1.17 | KUCHA | 10,07 |
| 1.18 | KUCHA | 10,07 |
| 1.19 | KUCHA | 10,07 |
| 1.20 | KUCHA | 10,07 |
| 1.21 | KUCHA | 10,07 |
| 1.22 | KUCHA | 10,07 |
| 1.23 | KUCHA | 10,07 |
| 1.24 | KUCHA | 10,07 |
| 1.25 | KUCHA | 10,07 |
| 1.26 | KUCHA | 10,07 |
| 1.27 | KUCHA | 10,07 |
| 1.28 | KUCHA | 10,07 |
| 1.29 | KUCHA | 10,07 |
| 1.30 | KUCHA | 10,07 |
| 1.31 | KUCHA | 10,07 |
| 1.32 | KUCHA | 10,07 |
| 1.33 | KUCHA | 10,07 |
| 1.34 | KUCHA | 10,07 |
| 1.35 | KUCHA | 10,07 |
| 1.36 | KUCHA | 10,07 |
| 1.37 | KUCHA | 10,07 |
| 1.38 | KUCHA | 10,07 |
| 1.39 | KUCHA | 10,07 |
| 1.40 | KUCHA | 10,07 |
| 1.41 | KUCHA | 10,07 |
| 1.42 | KUCHA | 10,07 |
| 1.43 | KUCHA | 10,07 |
| 1.44 | KUCHA | 10,07 |
| 1.45 | KUCHA | 10,07 |
| 1.46 | KUCHA | 10,07 |
| 1.47 | KUCHA | 10,07 |
| 1.48 | KUCHA | 10,07 |
| 1.49 | KUCHA | 10,07 |
| 1.50 | KUCHA | 10,07 |
| 1.51 | KUCHA | 10,07 |
| 1.52 | KUCHA | 10,07 |
| 1.53 | KUCHA | 10,07 |
| 1.54 | KUCHA | 10,07 |
| 1.55 | KUCHA | 10,07 |
| 1.56 | KUCHA | 10,07 |
| 1.57 | KUCHA | 10,07 |
| 1.58 | KUCHA | 10,07 |
| 1.59 | KUCHA | 10,07 |
| 1.60 | KUCHA | 10,07 |
| 1.61 | KUCHA | 10,07 |
| 1.62 | KUCHA | 10,07 |
| 1.63 | KUCHA | 10,07 |
| 1.64 | KUCHA | 10,07 |
| 1.65 | KUCHA | 10,07 |
| 1.66 | KUCHA | 10,07 |
| 1.67 | KUCHA | 10,07 |
| 1.68 | KUCHA | 10,07 |
| 1.69 | KUCHA | 10,07 |
| 1.70 | KUCHA | 10,07 |
| 1.71 | KUCHA | 10,07 |
| 1.72 | KUCHA | 10,07 |
| 1.73 | KUCHA | 10,07 |
| 1.74 | KUCHA | 10,07 |
| 1.75 | KUCHA | 10,07 |
| 1.76 | KUCHA | 10,07 |
| 1.77 | KUCHA | 10,07 |
| 1.78 | KUCHA | 10,07 |
| 1.79 | KUCHA | 10,07 |
| 1.80 | KUCHA | 10,07 |
| 1.81 | KUCHA | 10,07 |
| 1.82 | KUCHA | 10,07 |
| 1.83 | KUCHA | 10,07 |
| 1.84 | KUCHA | 10,07 |
| 1.85 | KUCHA | 10,07 |
| 1.86 | KUCHA | 10,07 |
| 1.87 | KUCHA | 10,07 |
| 1.88 | KUCHA | 10,07 |
| 1.89 | KUCHA | 10,07 |
| 1.90 | KUCHA | 10,07 |
| 1.91 | KUCHA | 10,07 |
| 1.92 | KUCHA | 10,07 |
| 1.93 | KUCHA | 10,07 |
| 1.94 | KUCHA | 10,07 |
| 1.95 | KUCHA | 10,07 |
| 1.96 | KUCHA | 10,07 |
| 1.97 | KUCHA | 10,07 |
| 1.98 | KUCHA | 10,07 |
| 1.99 | KUCHA | 10,07 |
| 1.100 | KUCHA | 10,07 |



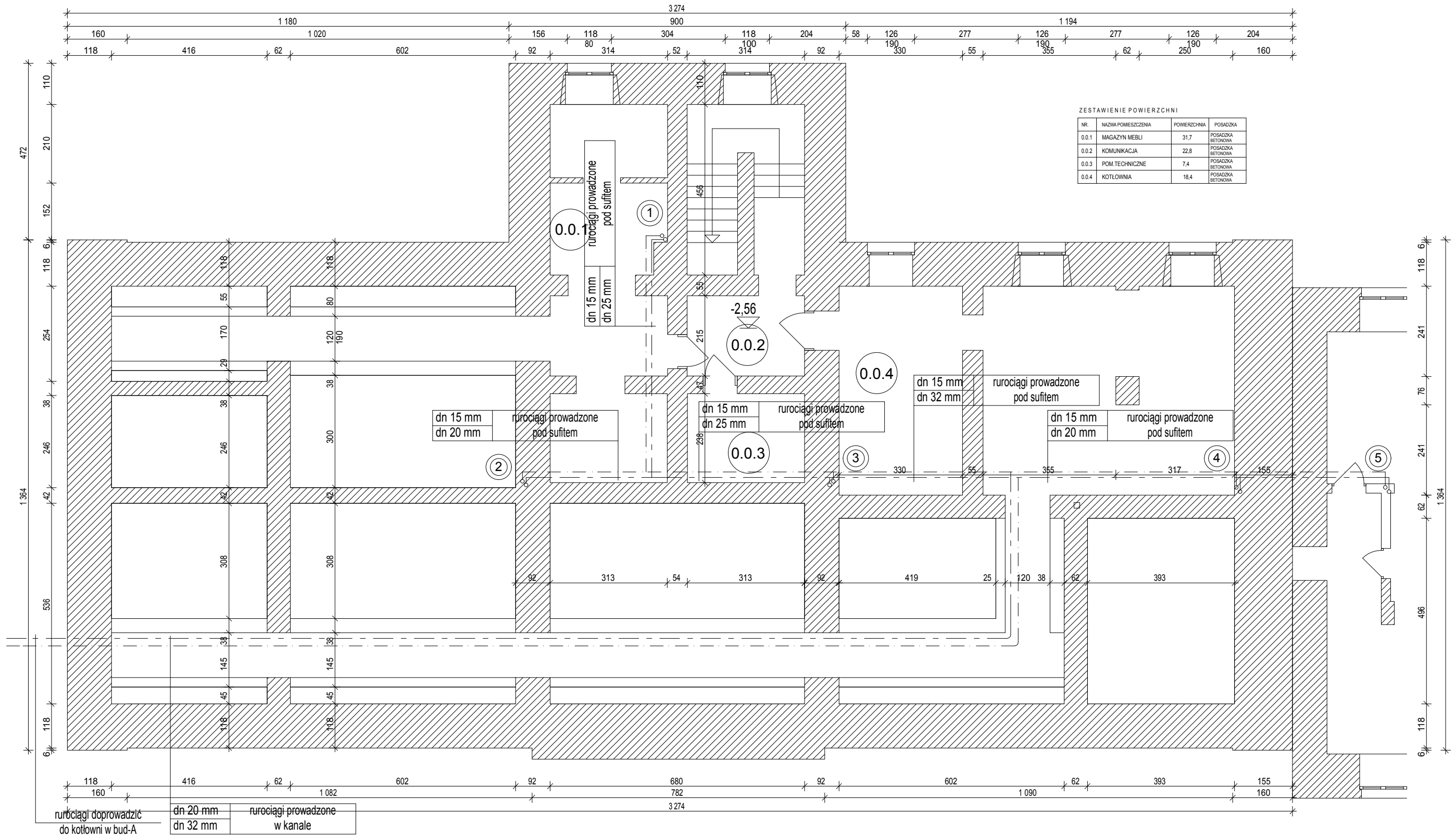
LEGENDA PRZYWIĘZIENI

| | | |
|-------|------------|-------|
| 0.00 | WYWIĄZANIE | 0.00 |
| 0.01 | WYWIĄZANIE | 0.01 |
| 0.02 | WYWIĄZANIE | 0.02 |
| 0.03 | WYWIĄZANIE | 0.03 |
| 0.04 | WYWIĄZANIE | 0.04 |
| 0.05 | WYWIĄZANIE | 0.05 |
| 0.06 | WYWIĄZANIE | 0.06 |
| 0.07 | WYWIĄZANIE | 0.07 |
| 0.08 | WYWIĄZANIE | 0.08 |
| 0.09 | WYWIĄZANIE | 0.09 |
| 0.10 | WYWIĄZANIE | 0.10 |
| 0.11 | WYWIĄZANIE | 0.11 |
| 0.12 | WYWIĄZANIE | 0.12 |
| 0.13 | WYWIĄZANIE | 0.13 |
| 0.14 | WYWIĄZANIE | 0.14 |
| 0.15 | WYWIĄZANIE | 0.15 |
| 0.16 | WYWIĄZANIE | 0.16 |
| 0.17 | WYWIĄZANIE | 0.17 |
| 0.18 | WYWIĄZANIE | 0.18 |
| 0.19 | WYWIĄZANIE | 0.19 |
| 0.20 | WYWIĄZANIE | 0.20 |
| 0.21 | WYWIĄZANIE | 0.21 |
| 0.22 | WYWIĄZANIE | 0.22 |
| 0.23 | WYWIĄZANIE | 0.23 |
| 0.24 | WYWIĄZANIE | 0.24 |
| 0.25 | WYWIĄZANIE | 0.25 |
| 0.26 | WYWIĄZANIE | 0.26 |
| 0.27 | WYWIĄZANIE | 0.27 |
| 0.28 | WYWIĄZANIE | 0.28 |
| 0.29 | WYWIĄZANIE | 0.29 |
| 0.30 | WYWIĄZANIE | 0.30 |
| 0.31 | WYWIĄZANIE | 0.31 |
| 0.32 | WYWIĄZANIE | 0.32 |
| 0.33 | WYWIĄZANIE | 0.33 |
| 0.34 | WYWIĄZANIE | 0.34 |
| 0.35 | WYWIĄZANIE | 0.35 |
| 0.36 | WYWIĄZANIE | 0.36 |
| 0.37 | WYWIĄZANIE | 0.37 |
| 0.38 | WYWIĄZANIE | 0.38 |
| 0.39 | WYWIĄZANIE | 0.39 |
| 0.40 | WYWIĄZANIE | 0.40 |
| 0.41 | WYWIĄZANIE | 0.41 |
| 0.42 | WYWIĄZANIE | 0.42 |
| 0.43 | WYWIĄZANIE | 0.43 |
| 0.44 | WYWIĄZANIE | 0.44 |
| 0.44A | WYWIĄZANIE | 0.44A |
| 0.45 | WYWIĄZANIE | 0.45 |
| 0.46 | WYWIĄZANIE | 0.46 |
| 0.47 | WYWIĄZANIE | 0.47 |
| 0.48 | WYWIĄZANIE | 0.48 |
| 0.49 | WYWIĄZANIE | 0.49 |
| 0.50 | WYWIĄZANIE | 0.50 |
| 0.51 | WYWIĄZANIE | 0.51 |
| 0.52 | WYWIĄZANIE | 0.52 |
| 0.53 | WYWIĄZANIE | 0.53 |
| 0.54 | WYWIĄZANIE | 0.54 |
| 0.55 | WYWIĄZANIE | 0.55 |
| 0.56 | WYWIĄZANIE | 0.56 |
| 0.57 | WYWIĄZANIE | 0.57 |
| 0.58 | WYWIĄZANIE | 0.58 |
| 0.59 | WYWIĄZANIE | 0.59 |
| 0.60 | WYWIĄZANIE | 0.60 |
| 0.61 | WYWIĄZANIE | 0.61 |
| 0.62 | WYWIĄZANIE | 0.62 |
| 0.63 | WYWIĄZANIE | 0.63 |
| 0.64 | WYWIĄZANIE | 0.64 |
| 0.65 | WYWIĄZANIE | 0.65 |
| 0.66 | WYWIĄZANIE | 0.66 |
| 0.67 | WYWIĄZANIE | 0.67 |
| 0.68 | WYWIĄZANIE | 0.68 |
| 0.69 | WYWIĄZANIE | 0.69 |
| 0.70 | WYWIĄZANIE | 0.70 |
| 0.71 | WYWIĄZANIE | 0.71 |
| 0.72 | WYWIĄZANIE | 0.72 |
| 0.73 | WYWIĄZANIE | 0.73 |
| 0.74 | WYWIĄZANIE | 0.74 |
| 0.75 | WYWIĄZANIE | 0.75 |
| 0.76 | WYWIĄZANIE | 0.76 |
| 0.77 | WYWIĄZANIE | 0.77 |
| 0.78 | WYWIĄZANIE | 0.78 |
| 0.79 | WYWIĄZANIE | 0.79 |
| 0.80 | WYWIĄZANIE | 0.80 |
| 0.81 | WYWIĄZANIE | 0.81 |
| 0.82 | WYWIĄZANIE | 0.82 |
| 0.83 | WYWIĄZANIE | 0.83 |
| 0.84 | WYWIĄZANIE | 0.84 |
| 0.85 | WYWIĄZANIE | 0.85 |
| 0.86 | WYWIĄZANIE | 0.86 |
| 0.87 | WYWIĄZANIE | 0.87 |
| 0.88 | WYWIĄZANIE | 0.88 |
| 0.89 | WYWIĄZANIE | 0.89 |
| 0.90 | WYWIĄZANIE | 0.90 |
| 0.91 | WYWIĄZANIE | 0.91 |
| 0.92 | WYWIĄZANIE | 0.92 |
| 0.93 | WYWIĄZANIE | 0.93 |
| 0.94 | WYWIĄZANIE | 0.94 |
| 0.95 | WYWIĄZANIE | 0.95 |
| 0.96 | WYWIĄZANIE | 0.96 |
| 0.97 | WYWIĄZANIE | 0.97 |
| 0.98 | WYWIĄZANIE | 0.98 |
| 0.99 | WYWIĄZANIE | 0.99 |
| 1.00 | WYWIĄZANIE | 1.00 |



ZESTAWIENIE POWIERZCHNI

| NR. | NAZWA POMIESZCZENIA | POWIERZCHNIA |
|------|---------------------|--------------|
| 1.1 | POKOJ | 25,7 |
| 1.2 | POKOJ | 16,7 |
| 1.3 | POKOJ | 15,5 |
| 1.4 | 19,5 | 14,7 |
| 1.5 | KORYTARZ | 20,9 |
| 1.6 | POKOJ | 16,4 |
| 1.7 | POKOJ | 22,2 |
| 1.8 | UMYWALNIA | 27,1 |
| 1.9 | KL. SCHODOWA | 13,4 |
| 1.10 | KORYTARZ | 23,8 |
| 1.11 | POKOJ | 24,9 |
| 1.12 | POKOJ | 37,8 |
| 1.13 | POKOJ | 22,1 |
| 1.14 | POKOJ | 21,0 |
| 1.15 | KORYTARZ | 14,2 |
| 1.16 | KUCHNIA | 7,2 |
| | RAZEM | 316,2 |



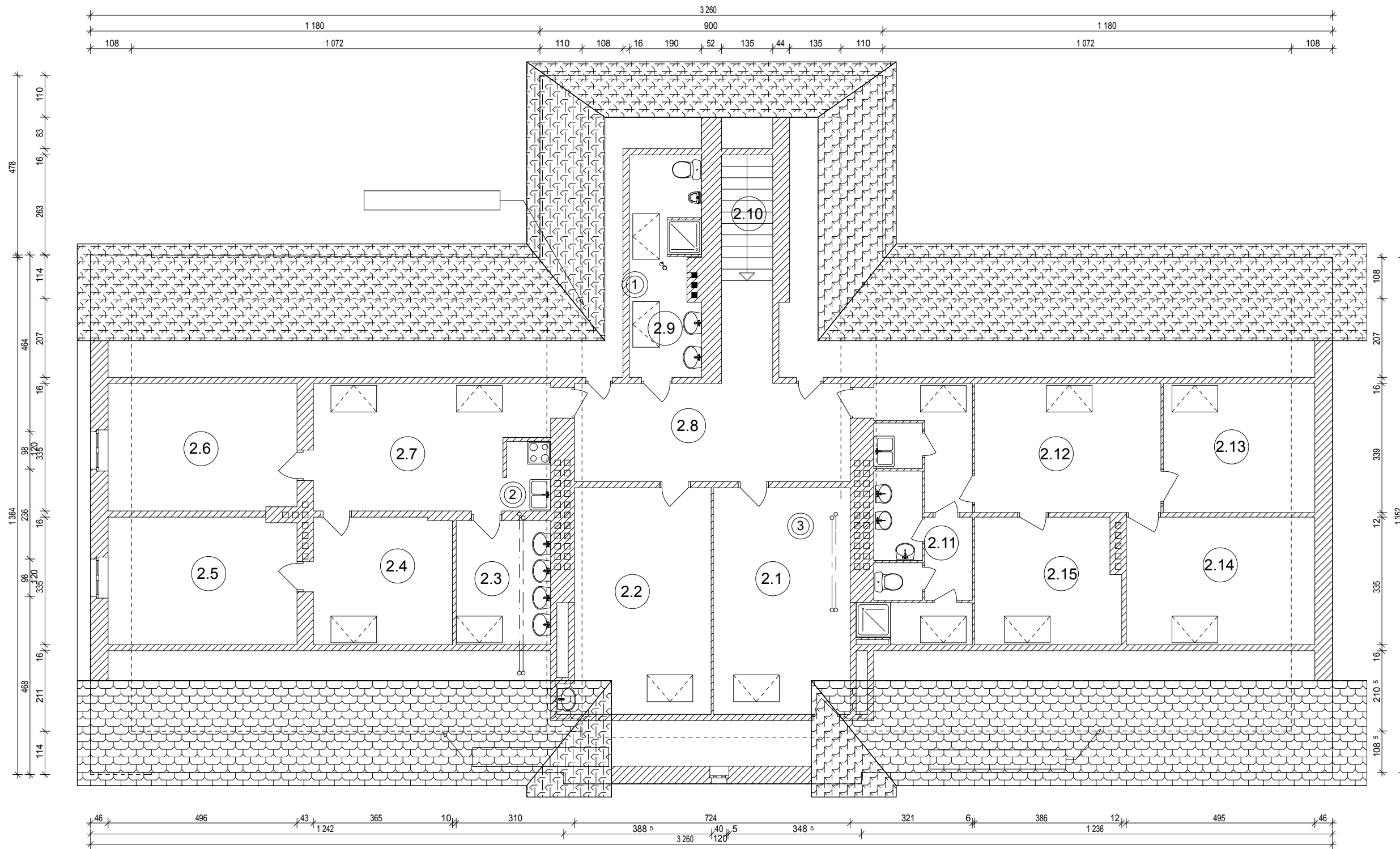
ZESTAWIENIE POWIERZCHNI

| NR. | NAZWA POMIESZCZENIA | POWIERZCHNIA | POSADZKA |
|-------|---------------------|--------------|-------------------|
| 0.0.1 | MAGAZYN MEBLI | 31,7 | POSADZKA BETONOWA |
| 0.0.2 | KOMUNIKACJA | 22,8 | POSADZKA BETONOWA |
| 0.0.3 | POM. TECHNICZNE | 7,4 | POSADZKA BETONOWA |
| 0.0.4 | KOTŁOWNIA | 18,4 | POSADZKA BETONOWA |

rurociągi doprowadzić do kotłowni w bud-A

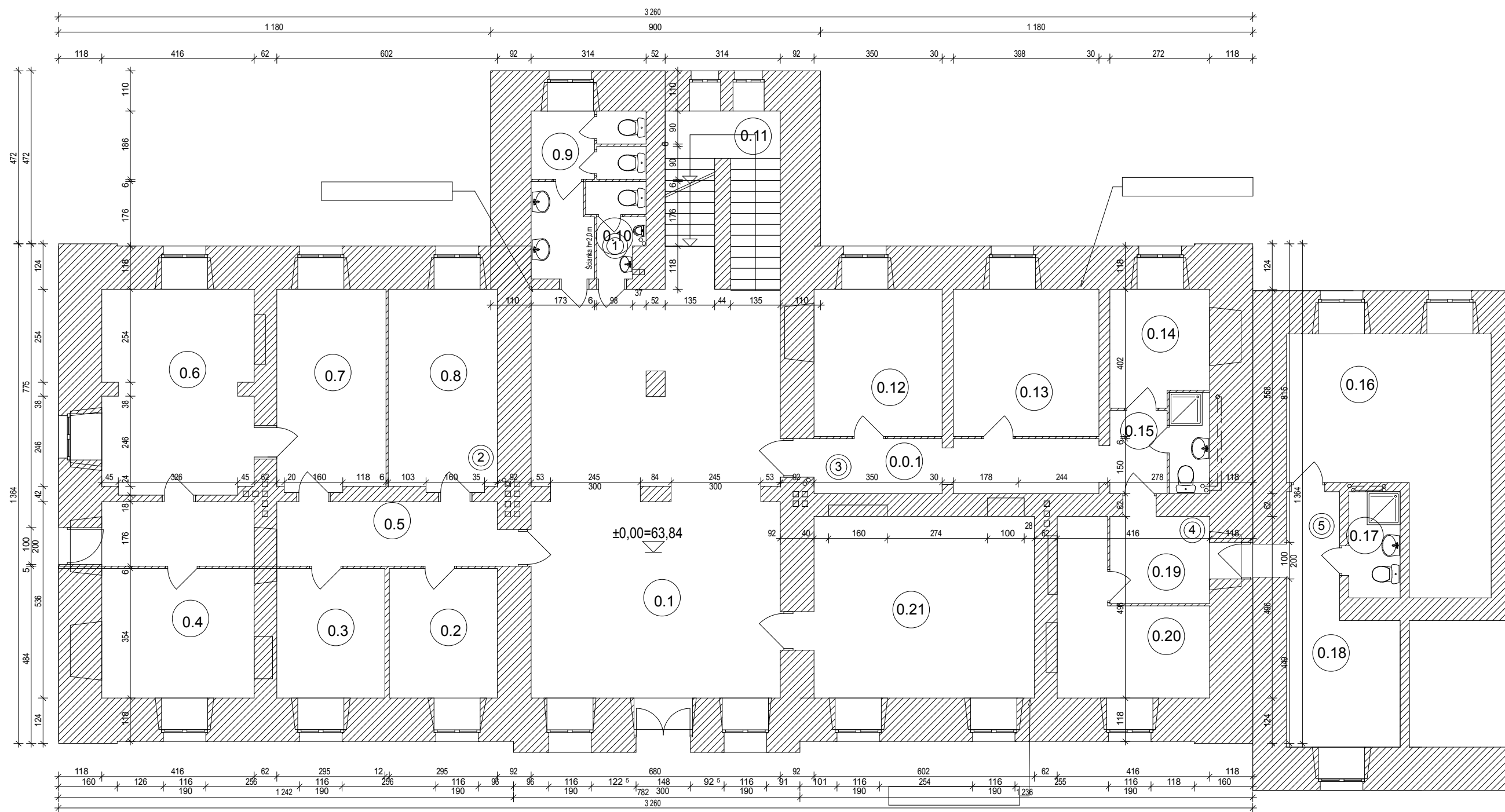
| | |
|----------|-------------------------------|
| dn 20 mm | rurociągi prowadzone w kanale |
| dn 32 mm | |

| | | |
|-----------------------|--|----------------------------------|
| Skala 1:100 | Objekt: Ośrodek Szkolno-Wychowawczy dla Dzieci Niewidomych 62 - 005 Owińska, Pl. Przemysława 9, gm. Czerwonak | Nr rys. |
| Format - | | RZUT PIWNICY - Budynek internatu |



ZESTAWIENIE POWIERZCHNI

| NR. | NAZWA POMIESZCZENIA | POWIERZCHNIA |
|-------|---------------------|--------------|
| 2.1 | POKÓJ | 21,4 |
| 2.2 | POKÓJ | 21,7 |
| 2.3 | KUCHNIA | 8,1 |
| 2.4 | POKÓJ | 12,4 |
| 2.5 | POKÓJ | 16,5 |
| 2.6 | POKÓJ | 16,4 |
| 2.7 | POKÓJ | 21,1 |
| 2.8 | HALL | 27,3 |
| 2.9 | ŁAZIENKA | 10,6 |
| 2.10 | KL. SCHODOWA | 5,1 |
| 2.11 | ŁAZIENKA | 10,8 |
| 2.12 | ŚWIETLICA | 16,6 |
| 2.13 | POKÓJ | 13,5 |
| 2.14 | POKÓJ | 16,6 |
| 2.15 | POKÓJ | 12,5 |
| RAZEM | | 230,6 |



ZESTAWIENIE POWIERZCHNI

| NR. | NAZWA POMIESZCZENIA | POWIERZCHNIA |
|------|---------------------|--------------|
| 0.1 | HALL | 77,4 |
| 0.2 | IZOLATKA | 10,4 |
| 0.3 | BIURO | 10,4 |
| 0.4 | GAB. OKULISTY | 14,7 |
| 0.5 | KORYTARZ | 19,2 |
| 0.6 | GAB. LEKARSKI | 23,2 |
| 0.7 | GAB. PSYCHOLOGA | 16,3 |
| 0.8 | POKOJ SPRZĄTACZEK | 17,0 |
| 0.9 | WC KOBIEC | 10,2 |
| 0.10 | WC MĘSKI | 3,5 |
| 0.11 | KLATKA SCHODOWA | 15,3 |
| 0.12 | GAB. ORIENTACJI | 14,8 |
| 0.13 | POK. KIEROWNIKA | 16,0 |
| 0.14 | MAGAZYN | 8,3 |
| 0.15 | ŁAZIENKA | 3,0 |
| 0.16 | SALA ĆWICZEŃ | 29,7 |
| 0.17 | ŁAZIENKA | 4,2 |
| 0.18 | POKOJ | 15,8 |
| 0.19 | KORYTARZ | 7,0 |
| 0.20 | POKOJ | 13,8 |
| 0.21 | KAWIARNIKA | 30,6 |
| | RAZEM | 300,8 |

| | | |
|-----------------------|--|---------|
| Skala 1:100 | Objekt: Ośrodek Szkolno-Wychowawczy dla Dzieci Niewidomych 62 - 005 Owińska, Pl. Przemysława 9, gm. Czerwonak | Nr rys. |
| Format - | Temat: RZUT PRZYZIEMIA - Budynek internatu | |