

# ASF



Podkarpacki Urząd Wojewódzki

w Rzeszowie



Inspekcja Weterynaryjna

## Wojewódzkie ćwiczenie w zakresie zwalczania afrykańskiego pomoru świń

pk. „**POGRANICZE 2016**”

– województwo podkarpackie  
10-11 maja 2016 r.

Wyjazdowe posiedzenie  
Wojewódzkiego Zespołu Zarządzania Kryzysowego



# GŁÓWNE UWARUNKOWANIA PRAWNE



10-11.05.2016

Ćwiczenia ASF pk. „POGRANICZE 2016”

# Prawo obowiązujące w Unii Europejskiej

10-11 maj  
2016

ćwiczenia ASF pk. „POGRANICZE 2016”

- Decyzja wykonawcza Komisji 2014/709/UE z dnia 9 października 2014 r. w sprawie **środków kontroli** w zakresie zdrowia zwierząt w odniesieniu do afrykańskiego pomoru świń w niektórych państwach członkowskich i uchylająca decyzję wykonawczą 2014/178/UE (+ akty prawne zmieniające tą decyzję)
- Dyrektywa Rady 2002/60/WE z dnia 27 czerwca 2002 r. ustanawiająca przepisy szczególne w celu **zwalczania afrykańskiego pomoru świń** oraz zmieniająca dyrektywę 92/119/EWG w zakresie choroby cieszyńskiej i afrykańskiego pomoru świń
- Decyzja Komisji 2003/422/WE z dnia 26 maja 2003 r. zatwierdzająca **podręcznik diagnostyczny** dotyczący afrykańskiego pomoru świń
- Dyrektywa Rady Nr 64/432/EEC z dnia 26 czerwca 1964 r. w sprawie problemów zdrowotnych zwierząt wpływających na **handel wewnątrzspółnotowy** bydłem i trzodą chlewną.
- Dyrektywa Rady Nr 82/894/EWG z dnia 21 grudnia 1982 r. w sprawie **zgłaszania chorób zwierząt** we Wspólnocie,
- Dyrektywa Rady nr 96/93/EC z dnia 17 grudnia 1996 r. w sprawie **certyfikacji zwierząt i produktów zwierzęcych**
- Dyrektywa Rady 90/429/EWG z dnia 26 czerwca 1990 r. ustanawiająca **warunki sanitarne** odnośnie do zwierząt mające zastosowanie w handlu wewnątrzspółnotowym nasieniem bydła i trzody chlewnej oraz w przywozie
- Rozporządzenie Komisji (WE) NR 349/2005 z dnia 28 lutego 2005 r. ustanawiające zasady dotyczące **finansowania** przez Wspólnotę środków stosowanych w stanach zagrożenia oraz zwalczania niektórych chorób zwierzęcych określonych w decyzji Rady 90/424/EWG

# Główne uwarunkowania prawne (ustawy)

10-11 maj  
2016

ćwiczenia ASF pk. „POGRANICZE 2016”

- USTAWA z dnia 29 stycznia 2004 r. o *Inspekcji Weterynaryjnej* (Dz. U. z 2015 r. poz. 1482, z późn. zm.)
- USTAWA z dnia 11 marca 2004 r. o *ochronie zdrowia zwierząt oraz zwalczaniu chorób zakaźnych zwierząt* (Dz. U. z 2014 r. poz. 1539, z późn. zm.)
- USTAWA z dnia 23 stycznia 2009 r. o *województwie i administracji rządowej w województwie* (Dz. U. z 2015 r. poz. 525, z późn. zm.)
- USTAWA z dnia 26 kwietnia 2007 r. o *zarządzaniu kryzysowym* (Dz. U. z 2013 r. poz. 1166, z późn. zm.)



# Wybrane uwarunkowania prawne (rozporządzenia)

10-11 maj  
2016

ćwiczenia ASF pk. „POGRANICZE 2016”

- Rozporządzenie Ministra Rolnictwa i Rozwoju Wsi z dnia 6 maja 2015 r.  
*w sprawie zwalczania afrykańskiego pomoru świń* (Dz. U. z 2015 r. poz. 754)
- Rozporządzenie Ministra Rolnictwa i Rozwoju Wsi z dnia 6 maja 2015 r.  
*w sprawie środków podejmowanych w związku z wystąpieniem afrykańskiego pomoru świń* (Dz. U. z 2015 r. poz. 711)
- Rozporządzenie Ministra Rolnictwa i Rozwoju Wsi z dnia 3 kwietnia 2015 r.  
*w sprawie wprowadzenia "Programu bioasekuracji mającego na celu zapobieganie szerzeniu się afrykańskiego pomoru świń" na lata 2015-2018* (Dz. U. z 2015 r. poz. 517)
- Rozporządzenie Ministra Rolnictwa i Rozwoju Wsi z dnia 7 stycznia 2016 r.  
*w sprawie wprowadzenia w 2016 r. na terytorium Rzeczypospolitej Polskiej "Programu mającego na celu wczesne wykrycie zakażeń wirusem wywołującym afrykański pomór świń i poszerzenie wiedzy na temat tej choroby oraz jej zwalczanie,,* (Dz. U. z 2016 r. poz. 70)
- Rozporządzenie Ministra Rolnictwa i Rozwoju Wsi z dnia 16 stycznia 2008 r.  
*w sprawie sposobu prowadzenia dokumentacji związanej ze zwalczaniem chorób zakaźnych zwierząt* (Dz. U. z 2008 r. Nr 17, poz. 107)

# Wybrane uwarunkowania prawne (rozporządzenia)

10-11 maj  
2016

ćwiczenia ASF pk. „POGRANICZE 2016”

- *Rozporządzenie Ministra Rolnictwa i Rozwoju Wsi z dnia 1 listopada 2008 r. w sprawie wykazu chorób zakaźnych zwierząt, dla których sporządza się **plany gotowości** ich zwalczania (Dz. U. z 2015 r. poz. 440)*

§ 1. Plany gotowości zwalczania chorób zakaźnych zwierząt sporządza się dla:

1) chorób zakaźnych zwierząt określonych w wykazie stanowiącym załącznik do rozporządzenia (...)

## **WYKAZ CHOROÓB ZAKAŻNYCH ZWIERZĄT, DLA KTÓRYCH SPORZĄDZA SIĘ PLANY GOTOWOŚCI ICH ZWALCZANIA**

...

3) afrykański pomór świń (African swine fever - ASF);

...

# Wybrane uwarunkowania prawne (rozporządzenia)

10-11 maj  
2016

ćwiczenia ASF pk. „POGRANICZE 2016”

- *Rozporządzenie Ministra Rolnictwa i Rozwoju Wsi z dnia 26 maja 2004 r. w sprawie zakresu i warunków współpracy organów administracji rządowej i jednostek samorządu terytorialnego oraz innych podmiotów w tworzeniu planów gotowości zwalczania chorób zakaźnych zwierząt (Dz. U. z 2004 r. Nr 129, poz. 1372)*

§ 1. Rozporządzenie określa:

- 1) **zakres i warunki współpracy organów administracji rządowej i jednostek samorządu terytorialnego oraz podmiotów, których udział jest niezbędny w zwalczaniu chorób zakaźnych zwierząt**, w tworzeniu planów gotowości zwalczania chorób zakaźnych zwierząt, zwanych dalej "planami gotowości", oraz realizacji działań wynikających z tych planów;
- 2) zakres udziału w zespołach kryzysowych przedstawicieli organów administracji rządowej i jednostek samorządu terytorialnego oraz podmiotów, o których mowa w pkt 1.

§ 2. Organy i podmioty, o których mowa w § 1 pkt 1, przekazują niezwłocznie organom Inspekcji Weterynaryjnej:

- 1) na ich żądanie, informacje niezbędne w celu opracowania projektów planów gotowości i uaktualnienia tych planów;
- 2) informacje niezbędne do uaktualniania planów gotowości.

§ 3. Organy Inspekcji Weterynaryjnej w celu realizacji zadań określonych w planach gotowości mogą:

- 1) zawierać umowy i porozumienia z podmiotami, o których mowa w § 1 pkt 1;
- 2) współpracować z zespołami reagowania kryzysowego.

§ 4. **Przedstawiciele, o których mowa w § 1 pkt 2, na wniosek organu Inspekcji Weterynaryjnej biorą udział w szkoleniach i ćwiczeniach wynikających z planów gotowości.**

§ 5. 1. **Organy i podmioty, o których mowa w § 1 pkt 1, oraz ich przedstawiciele, o których mowa w § 1 pkt 2, w przypadku wystąpienia choroby zakaźnej zwierząt współpracują z organami Inspekcji Weterynaryjnej przy realizacji działań określonych w planach gotowości.**

2. Organy, o których mowa w § 1 pkt 1, w celu skutecznego zwalczania chorób zakaźnych zwierząt mogą, w uzasadnionych przypadkach, zapewnić zespołom, o których mowa w § 1 pkt 2, pomieszczenia wyposażone w środki łączności, sprzęt komputerowy, mapy i w inne środki techniczne oraz obsługę merytoryczną i techniczną.

# Wybrane uwarunkowania prawne (rozporządzenia)

10-11 maj  
2016

ćwiczenia ASF pk. „POGRANICZE 2016”

- *Rozporządzenie Ministra Rolnictwa i Rozwoju Wsi z dnia 26 sierpnia 2005 r. w sprawie sposobu i warunków wprowadzania czasowych zakazów opuszczania ogniska choroby zakaźnej zwierząt oraz czasowych ograniczeń w ruchu osobowym lub pojazdów (Dz. U. z 2005 r. Nr 169, poz. 1423)*

§ 1. 1. Rozporządzenie określa **sposób i warunki wprowadzania czasowych zakazów opuszczania ogniska choroby zakaźnej zwierząt przez osoby**, które były lub mogły być w kontakcie ze zwierzętami chorymi, zakażonymi lub podejrzanymi o zakażenie lub o chorobę, zwanych dalej "zakazem", oraz czasowych ograniczeń w ruchu osobowym lub pojazdów, zwanych dalej "czasowymi ograniczeniami".

2. Zakazu oraz czasowych ograniczeń nie wprowadza się, jeżeli inne środki określone w przepisach o ochronie zdrowia zwierząt oraz zwalczaniu chorób zakaźnych zwierząt są wystarczające.

Należą do nich:

- decyzje wydane przez powiatowego lekarza weterynarii
- rozporządzenia wydane przez powiatowego lekarza weterynarii
- rozporządzenia wydane przez wojewodę (na wniosek wojewódzkiego lekarza weterynarii)



# Wybrane uwarunkowania prawne (rozporządzenia)

10-11 maj  
2016

ćwiczenia ASF pk. „POGRANICZE 2016”

- *Rozporządzenie Ministra Rolnictwa i Rozwoju Wsi z dnia 30 marca 2007 r. w sprawie warunków i sposobu **współpracy organów Inspekcji Weterynaryjnej z organami celnymi** (Dz. U. z 2007 r. Nr 77, poz. 519)*

§ 5. Współpraca organów, (...), w szczególności polega na:

- 1) udzielaniu wzajemnej pomocy przy wykonywaniu czynności kontrolnych;
- 2) wymianie informacji dotyczących przeprowadzanej kontroli;
- 3) wzajemnym udostępnianiu przez organy celne i powiatowych lekarzy weterynarii dokumentacji dotyczącej przeprowadzonej kontroli.



# Ogólne założenia ćwiczeń



10-11 maj  
2016

ćwiczenia ASF pk. „POGRANICZE 2016”

10 maja 2016 r.



*ognisko*



Powiat jarosławski



*podejrzeenie*



Powiat lubaczowski

11 maja 2016 r.



Przejście graniczne - Korczowa

# SCENARIUSZ ĆWICZEŃ Z ZAKRESU ASF

## „POGRANICZE”

### 10 MAJA 2016 ROKU

**GRA  
DECYZYJNA**

- Wystąpienie ASF na fermie w miejscowości Chotyniec.

Ferma trzody własności anonimizacja danych,

37 – 550 Radymno, powiat Jarosław, nr siedziby stada PL

  – 001.

**Współrzędne:**

długość geograficzna 49° 57'26.44”

szerokość geograficzna 22°58'58.90”



## I gospodarstwo – gra decyzyjna

- Zgłoszenie z fermy Chotyniec o upadkach świń – warchlaków w wieku około 3 miesięcy, wadze 30 kg., w obsadzie około 1 000 sztuk
  - w dniach 7/8.05.2016 r. – 5 sztuk,
  - w dniu 8/9.05.2016 r. – 18 sztuk.
- W dniu 09.05.2016 r. na miejscu przeprowadzona sekcja, pobranie materiału – prób z podejrzeniem ASF w stadzie – wysyłka prób do PIW - PIB Puławy.
- Wydanie decyzji o podejrzeniu ASF w gospodarstwie:
  - wyłożenie mat dezynfekcyjnych,
  - oznakowanie terenu.
- Dnia 10.05.2016 r. otrzymanie wyniku potwierdzającego wystąpienie ASF. Wydanie przez PLW w Jarosławiu decyzji o wyznaczeniu ogniska ASF w gospodarstwie Chotyniec wraz z określeniem rygorów.
- Dnia 11.05.2016 r. eutanazja przez zagazowanie, unieszkodliwienie zwłok przez spalanie.

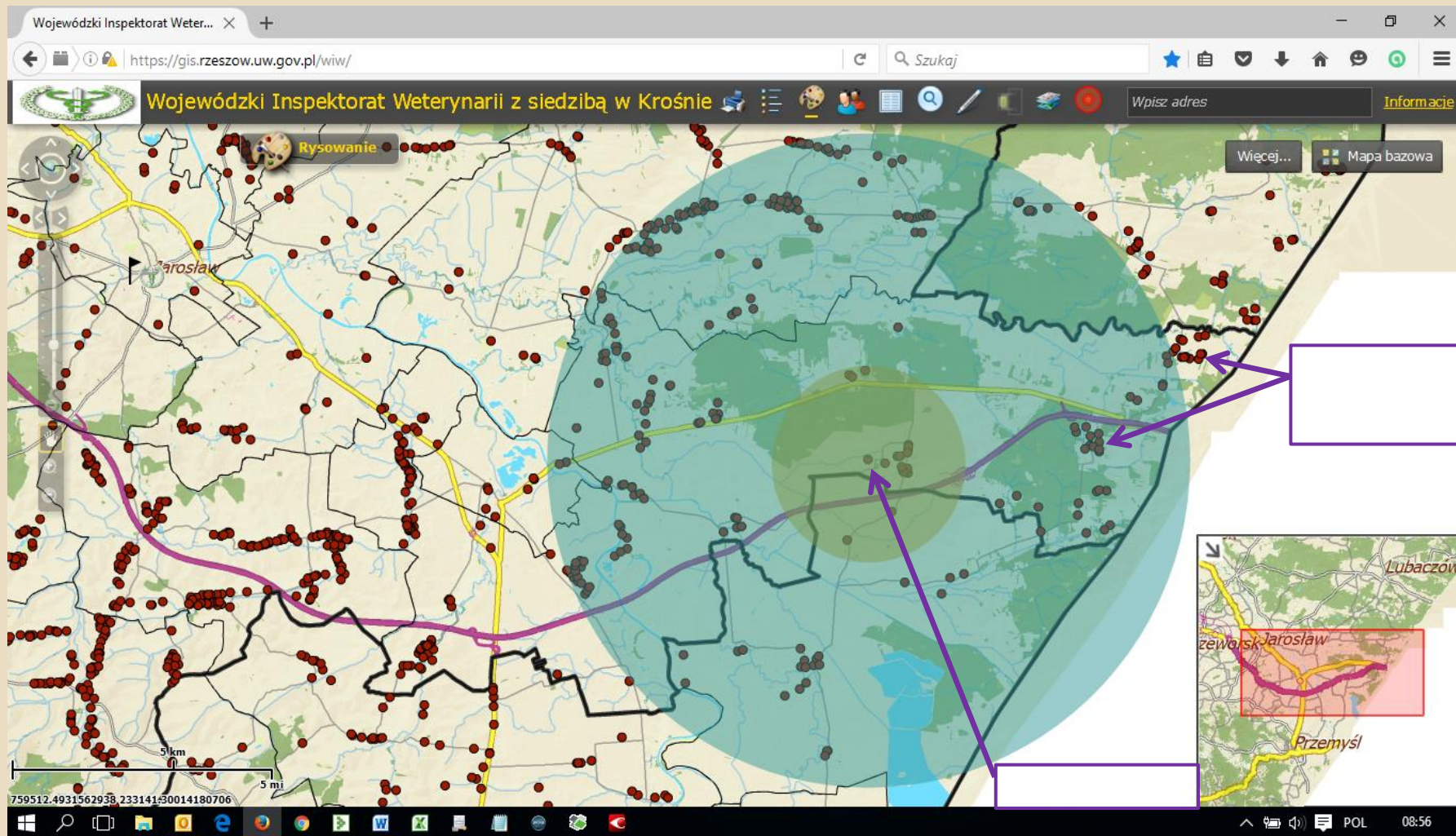




# GIS SYSTEM

**Strefa zapowietrzona** – 3 km od ogniska – **4 576** świń w 19 gospodarstwach

**Strefa zagrożona** – 10 km od ogniska – **7 277** świń w 257 gospodarstwach





**Od dnia 10.05.2016 r. – podjęcie przeglądu gospodarstw (perlustracji) przez lekarzy wyznaczonych według właściwości Powiatowych Lekarzy w Jarosławiu (2+15), Lubaczowie (0+3) i Przemyślu (1+5), zgodnie z poniższym wykazem.**

	<b>Jarosław</b>	<b>Lubaczów</b>	<b>Przemyśl</b>
<b>Miejscowości w strefie zapowietrzonej (do 3 km)</b>	<b>Chotyniec, Zaleska Wola</b>	<b>–</b>	<b>Hruszowice</b>
 <b>Miejscowości w strefie zagrożonej (3 – 7 km)</b>	<b>Korczowa, Budzyń, Młyny, Tuchla, Mięksiz Nowy, Mięksiz Stary, Charytany, Laszki, Łazy, Wietlin Trzeci, Piaski, Duńkowice, Michałówka, Grabowiec, Nienowice</b>	<b>Kobylnica Wołoska, Kobylnica Ruska, Potok Jaworowski</b>	<b>Kalników, Stubno, Stubienko, Starzawa, Nakło</b>

➤ Czynności realizowane przez inne organy, służby i straże:

- Urząd Gminy Radymno – zabezpieczenie sprzętu do wykopania i zasypania dołów, załadunku zwierząt;
- Zabezpieczenie materiałów niezbędnych do przeprowadzenia spalania zwłok.
- Jednostki OSP – czynności pomocnicze przy urządzeniu spalania;
- Państwowa Straż Pożarna – zabezpieczenie miejsca spalania zwłok;
- Policja – zabezpieczenie terenu przeprowadzania czynności.

➤ **Podęjrzenie występienia ASF w gospodarstwie** (II gospodarstwo – działania praktyczne).

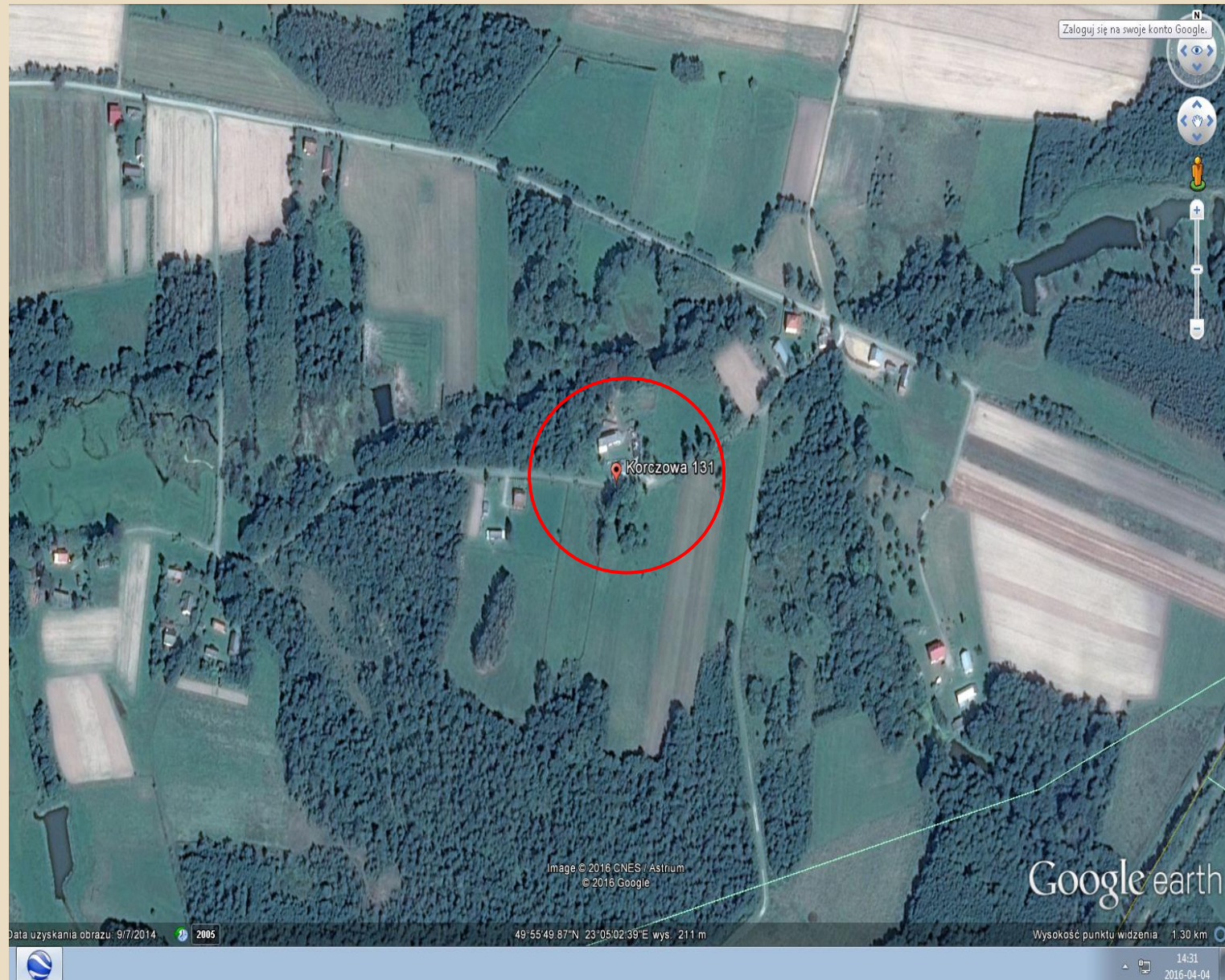
**EPIZOD I**

Gospodarstwo własność Pan *anonimizacja danych* 37 – 552 Młyny, powiat Jarosław, nr gospodarstwa PL .

Współrzędne: długość geograficzna: 49°55'50.6" szerokość geograficzna 23°5'2.4"

- ❑ W trakcie prowadzonej perlustracji gospodarstw w miejscowości Korczowa w dniu 10.05.2016 r. lekarz dokonujący perlustracji postawił podęjrzenie występienia ASF u trzody w gospodarstwie. W gospodarstwie znajduje się kilka sztuk trzody chlewnej.
- ❑ Na miejscu w gospodarstwie sporządzono protokół dochodzenia epizootycznego. Pobranie prób krwi od zwierząt w stadzie, przesłanie do badań w kierunku ASF do PIW – PIB Puławy.
- ❑ PLW w Jarosławiu wydał decyzję o podęjrzeniu ASF w gospodarstwie określającej nakazany i zakazy.

# Lokalizacja gospodarstwa z podejrzeniem ASF





## *Udział innych organów, służb i straży w działaniach w gospodarstwie*

- Inspekcja Weterynaryjna – oznakowanie gospodarstwa, wyłożenie mat dezynfekcyjnych, bieżąca dezynfekcja;
- Policja – zabezpieczenie terenu (taśma wokół gospodarstwa), fakultatywnie - asysta przy przewozie prób pobranych w gospodarstwie do laboratorium;
- Państwowa Straż Pożarna – bieżące utrzymanie mat dezynfekcyjnych.



# Podęjrzenie występienia przypadku ASF u dzika

**EPIZOD II**

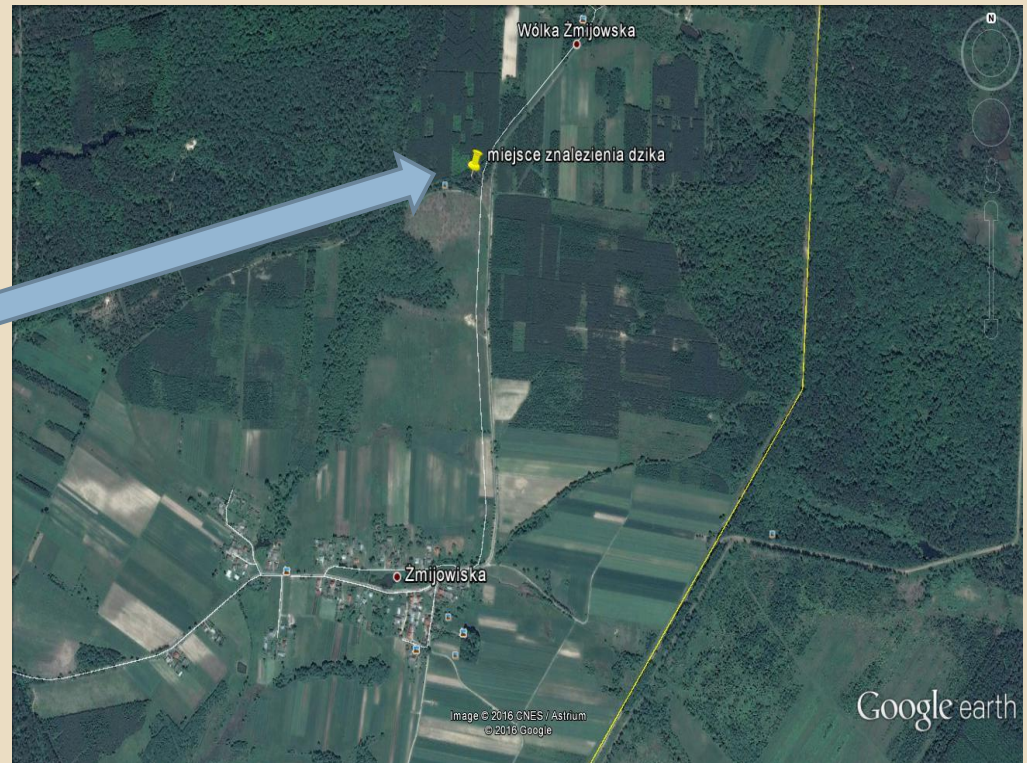


Data: 10.05.2016 r.;

Miejsce zdarzenia: w pobliżu drogi gminnej  
Żmijowiska – Wólka Żmijowiska, gmina Wielkie  
Oczy; powiat lubaczowski

Lokalizacja znaleziska: teren leśny - mała polana porośnięta brzoźami, kilkanaście metrów od drogi łączącej Żmijowiska z Wólką Żmijowską, gmina Wielkie Oczy.

Współrzędne geograficzne:  
N 50°02'16.3" ; E 23°11'84.8".



# Służby biorące udział w tym ćwiczeniu:

- Powiatowy Lekarz Weterynarii w Lubaczowie;
- Bieszczadzki Oddział Straży Granicznej;
- Komenda Powiatowa Policji w Lubaczowie;
- Gminny Zespół Zarządzania Kryzysowego;
- Nadleśnictwo Lubaczów.

# Założenia:

10-11 maj  
2016

ćwiczenia ASF pk. „POGRANICZE 2016”

- Patrol Bieszczadzkiej Straży Granicznej znajduje padłego dzika o czym informują PLW w Lubaczowie;
- PLW o powyższym fakcie powiadamia stosowne służby;
- Służby podnoszą swoją gotowość do podjęcia działań;
- PLW w Lubaczowie wysyła zespół do rozpoznania zaistniałej sytuacji oraz przeprowadzenia sekcji padłego zwierzęcia;
- Służby podejmują przewidziane działania mające na celu opanowanie sytuacji kryzysowej;



# Wykonanie sekcji przez pracowników PIW

10-11 maj  
2016

ćwiczenia ASF pk. „POGRANICZE 2016”

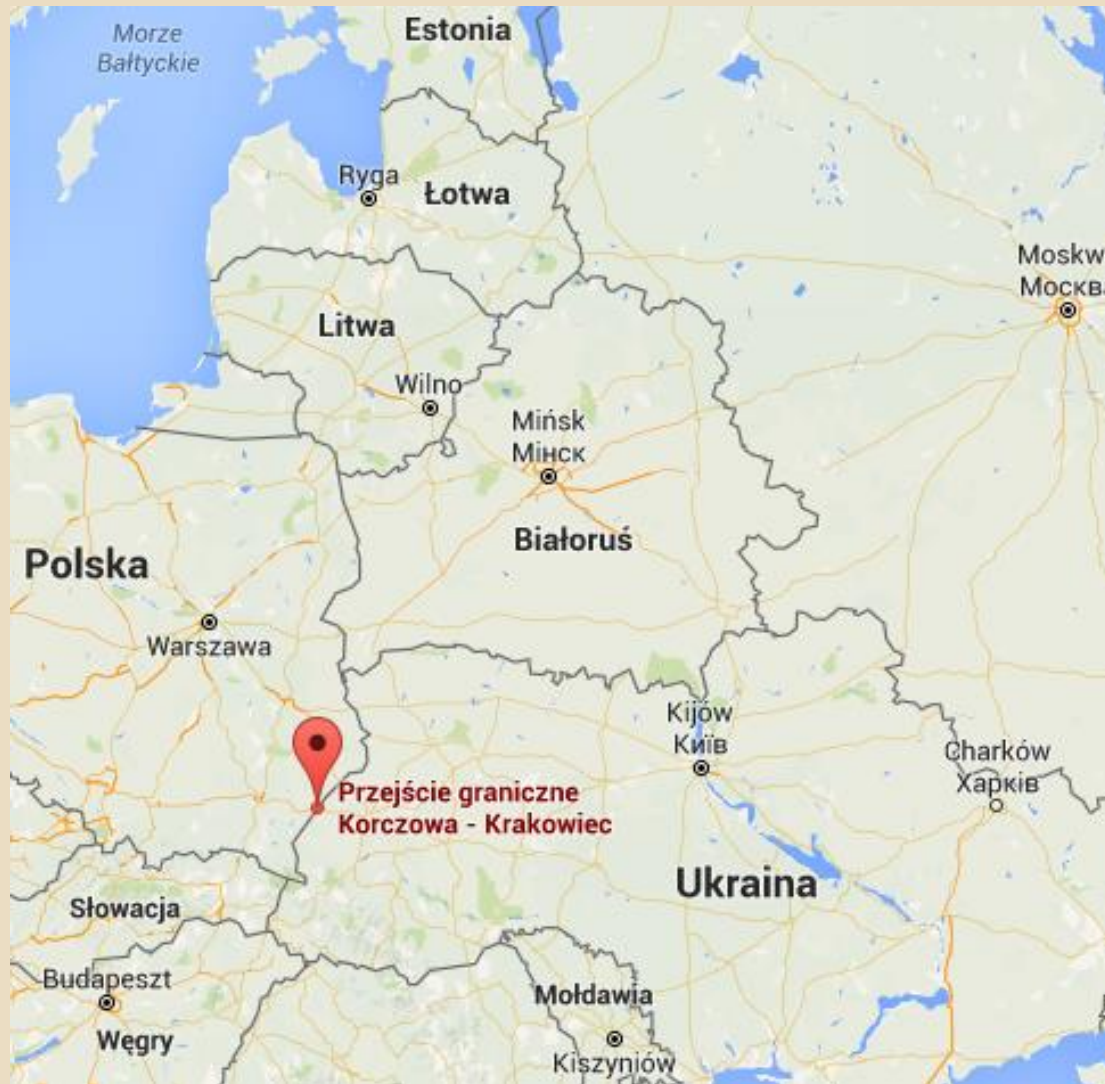




# 11 maja 2016 r.

10-11 maj  
2016

ćwiczenia ASF pk. „POGRANICZE 2016”



**EPIZOD III**

**EPIZOD IV**

# Przejście graniczne - Korczowa

10-11 maj  
2016

ćwiczenia ASF pk. „POGRANICZE 2016”

- kontrola podróżnych i konfiskata środków spożywczych zwierzęcego pochodzenia (SC + SG wspomaganie);
- dezynfekcja środka transportu, który przewoził zwierzęta lub powraca z Ukrainy z rejonu zagrożonego ASF na terytorium Polski (GrIW).

Wykonywane przez:

- 1. Funkcjonariuszy Służby Celnej.
- 2. Pracowników Granicznego Inspektoratu Weterynarii w Korczowej.

# Cele ćwiczeń

10-11 maj  
2016

ćwiczenia ASF pk. „POGRANICZE 2016”

- **Podstawowy:** to sprawdzenie gotowości zwalczania choroby;
- weryfikacja procedur wynikających z obowiązującego prawodawstwa oraz Polskiego Weterynaryjnego Planu Gotowości Zwalczania Afrykańskiego Pomoru Świń;
- przygotowanie się do możliwego wystąpienia przypadku ASF-u w obszarze przygranicznym;
- przećwiczenie współdziałania służb i inspekcji;
- praktyczne działania w terenie przez służby;
- wypracowanie wniosków.



# Dziękuję za uwagę.

10-11 maj  
2016

ćwiczenia ASF pk. „POGRANICZE 2016”

