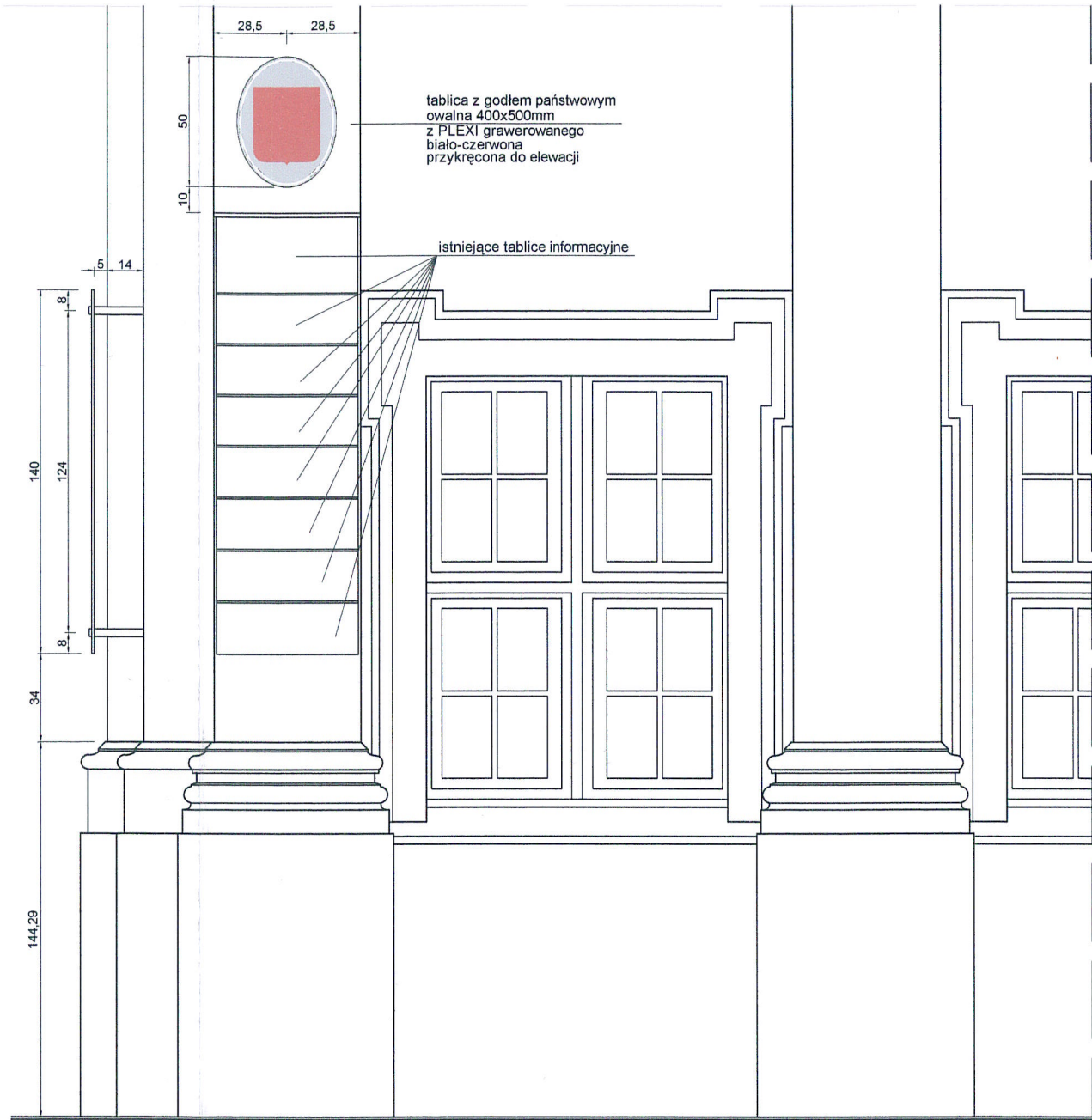
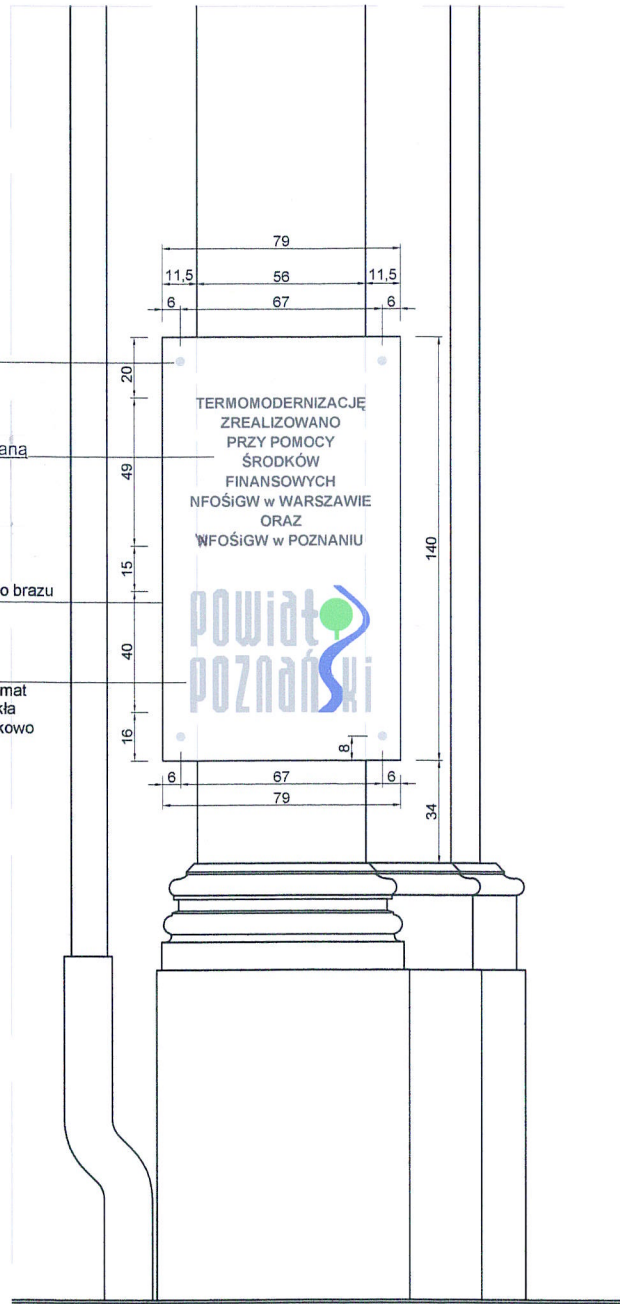


mocowanie na dystansach
 ze stali nierdzewnej
 o przekroju okrągłym
 średnica główek 25-30mm

litery z folii naklejanej na tafle szklana
 czcionka - ARIAL BLACK
 wys. liter - 35mm
 przerwy między liniami - 30mm

tafła szkła w kolorze ciemnego brązu
 790x1400mm , gr. 10mm

LOGO Starostwa wycięte
 z balchy nierdzewnej oszlifowanej na mat
 wym. 600x400mm, przyklejone do szkła
 - elementy kolorowe malowane proszkowo



INWESTOR	STAROSTWO POWIATOWE w POZNANIU ul. Jackowskiego 18, 60-509 Poznań		
OBIEKT	OŚRODEK SZKOLNO-WYCHOWAWCZY DLA DZIECI NIEWIDOMYCH w OWIŃSKACH, pl. Przemysława 9		
NAZWA RYSUNKU:	ROZMIESZCZENIE TABLIC INFORMACYJNYCH NA BUDYNKU - KŁAD ŚCIAN	SKALA	REWZJA
		1:25	
		NR RYS.	A-8.2
PROJEKTOWAŁ:	mgr inż. arch. Judyta Hess mgr inż. arch. Małgorzata Szczepaniak		
BRANŻA:	ARCHITEKTURA		
	POZNAŃ - WRZESIEŃ 2006		