

# TYNKI, ZAPRAWY, SPOINY

## Tubag Steinersatzmasse. Tubag Stuckprofil-Mörtel

— mineralne zaprawy do renowacji detalu architektonicznego

### Tubag Steinersatzmasse — zaprawa do uzupełnienia ubytków cementu i kamienia

#### Typ produktu i właściwości

Sucha, gotowa mieszanka wyprodukowana na bazie wapna, cementu wysokiej marki, trasy oraz kruszywo o frakcji 0–0,7 mm. Materiał posiada dobrą przepuszczalność pary wodnej, niski skurcz, wysoką przyczepność do podłoża, a także jest bardzo łatwy w obróbce.

#### Dane techniczne

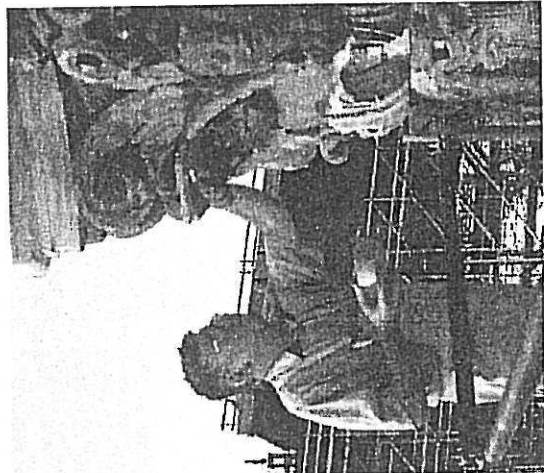
Baza: wapno, cement, trasa  
 Konsystencja: ± 20 cm  
 Gęstość świeżej zaprawy: 2000 kg/m<sup>3</sup>  
 Ciężar właściwy: 1900 kg/m<sup>3</sup>  
 Porowatość: otwarta 12,5%  
 Uziarnienie: 0–0,7 mm  
 Nasiąkliwość kapilarna: całkowita 6,5%  
 Wyrzynalność na ściskanie: ok. 8,5 MPa  
 Wyrzynalność na zginanie: ok. 4,2 MPa  
 Czas obróbki: 40–60 min  
 Wydajność: z 40 kg worka po dodaniu ok. 8 l wody otrzymuje się ok. 24–26 l gotowej zaprawy,  
 Zużycie: ok. 5 kg/m<sup>2</sup> przy grubości 3 mm

#### Kolorystyka

Zaprawa dostępna w wielu kolorach wg obowiązującego wzornika lub kolor przygotowywany jest indywidualnie dla potrzeb obiektu.

#### Zakres zastosowania

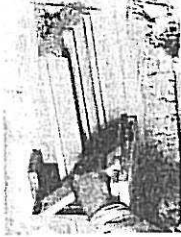
Służy do przygotowywania zapraw do uzupełnienia ubytków w cegle i kamieniu, szczególnie w architekturze zabytkowej.



Karta techniczna opracowana na podstawie materiałów handlowych przez firmę Ispor/Tubag (ul. Kłosa str. 1)



narzut — grob



wyrównanie — mittel



szlichta — fein

#### Obróbka oraz sposób aplikacji

Rozrabiać ręcznie lub mieszadłem mechanicznym w proporcjach mechanicznym w proporcjach 5 : 1 z wodą, do konsystencji kłtu. Poza czystą wodą nie wolno do zaprawy dodawać żadnych innych substancji. Nasiąkliwość, dobranymi do zakresu uzupełnień szpachelkami. Przy większych i głębszych ubytkach potrzebny jest szalunek lub zabrojenie masy. Zaprawa, po wstępnej związaniu (1 do kilku dni, zależnie od warunków atmosferycznych), nadaje się do obróbki konicowej — np. szlifowanie, rysowanie itp. Przy uzupełnianiu warstwowym podkład należy dobrze uszorstnić i bezpośrednio przed nałożeniem kolejnej warstwy zwilżyć wodą. Należy zachować odstęp czasowy między nakładaniem warstw — 1 mm/1 dzień. Świeżo naniesioną zaprawę chronić w fazie twardnienia przed zbyt szybkim wyschnięciem i mrozem.

#### Podłoże i warstwa szczipna

Podłoże — kamienie naturalne, cegła, beton, mocne tynki — musi być czyste, suche i wolne od przemarzeń. Mocno nasiąkliwe lub gładkie podłoża trzeba wstępnie obróbić (dobre zwilżenie wodą, uszorstnienie powierzchni).

#### Forma dostawy, opakowanie, składowanie

40 kg wielowarstwowe worki papierowe. Chronić przed wilgocią i przechowywać w suchym miejscu możliwie na paletach.

#### Środki ostrożności

Zaprawa reaguje z wilgocią, należy chronić skórę i oczy. Przy kontakcie ze skórą dokładnie przepłukać wodą, po dostaniu się do oczu przepłukać wodą oraz skonsultować się z lekarzem.

#### Certyfikaty, atesty

Oprócz bieżącego nadzoru obcego zaprawa jest stale kontrolowana w laboratorium firmy Tubag wg DIN 18557: „Zaprawy — produkcja, kontrola i dostawa”.

#### Okres gwarancji

Okres przydatności do zastosowania — 12 m-cy od daty produkcji.

# TYNKI, ZAPRAWY, SPOINY

Stuckprofil-Mörtel grob — o uziarnieniu 0–4 mm do wstępnego narzutku, max. 7–8 cm w jednej warstwie  
 Stuckprofil-Mörtel mittel — o uziarnieniu 0–2 mm; do nadania właściwego kształtu max. 2 cm w jednej warstwie  
 Stuckprofil-Mörtel fein — o uziarnieniu 0–0,4 mm; szlichta wykańczająca 2–3 mm w jednej warstwie.

#### Obróbka oraz sposób aplikacji

Nadaje się tylko do obróbki ręcznej. Zapotrzebowanie wody ustala się w zależności od pożądanego konsystencji zaprawy. Pierwsze warstwy (grob i mittel) muszą twardnieć kilka dni (3–4) każda, zależnie od warunków atmosferycznych. Po stwardnieniu nakładana jest szlichta (fein). Malowanie możliwe jest po ok. 28 dniach.

#### Podłoże i warstwa szczipna

Wszystkie rodzaje murów, szorstki beton, tynk. Podłoże musi być mocne, czyste, suche i wolne od mrozu.

#### Pielęgnacja

Standard dla zapraw mineralnych.

#### Środki ostrożności

Poza czystą wodą nie wolno dodawać żadnych innych substancji. Świeżo naniesioną zaprawę chronić w fazie twardnienia przed zbyt szybkim wyschnięciem i mrozem.

#### Forma dostawy, opakowanie, składowanie

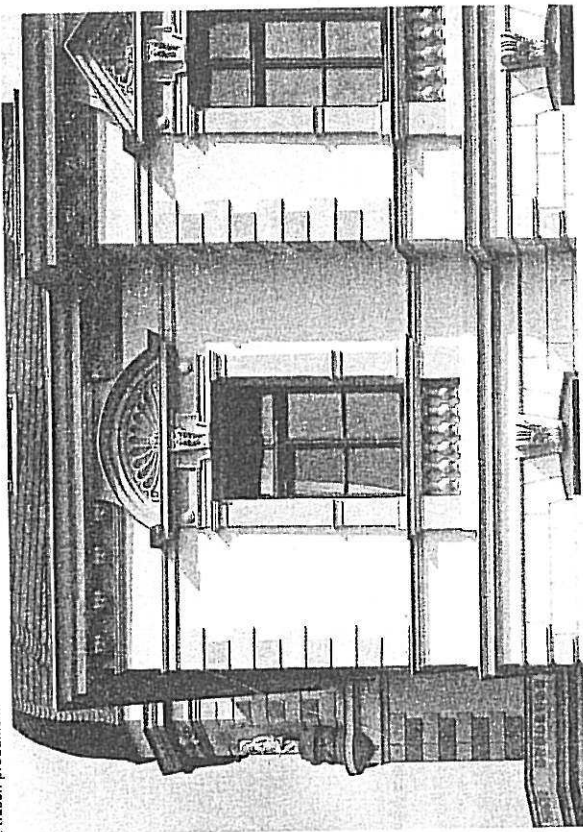
25, 30, 40 kg worki warstwowe. Chronić przed wilgocią i przechowywać w suchym miejscu, możliwie na paletach.

#### Certyfikaty, atesty

Zgodność z PN

#### Okres gwarancji

Okres przydatności do zastosowania — 6 m-cy od daty produkcji.



Karta techniczna opracowana na podstawie materiałów handlowych przez firmę Ispor/Tubag (ul. Kłosa str. 1)