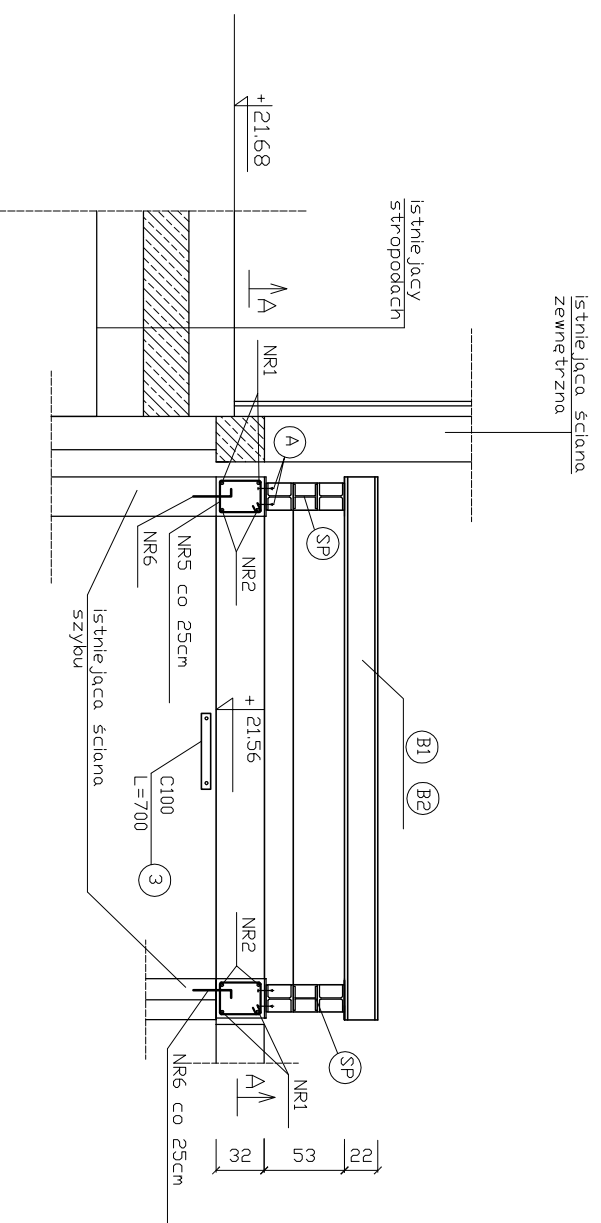
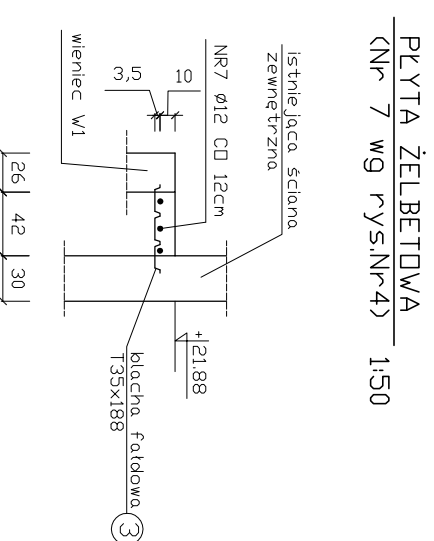
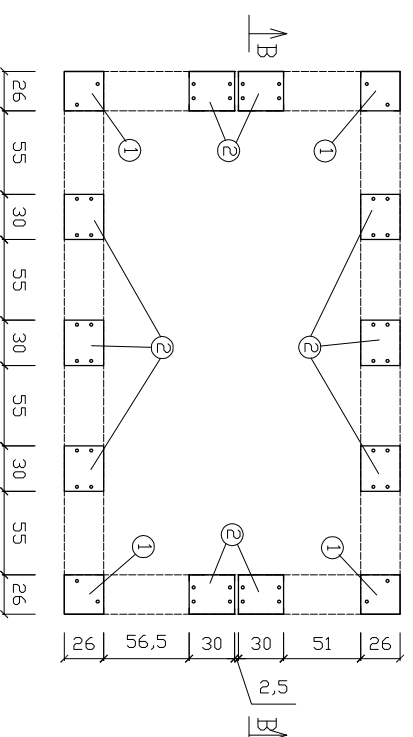


SCHEMAT ZAMOCOWANIA BELEK  
MONTAŻOWYCH B1 i B2 1:50 [cm]  
NA WIENECU W-1

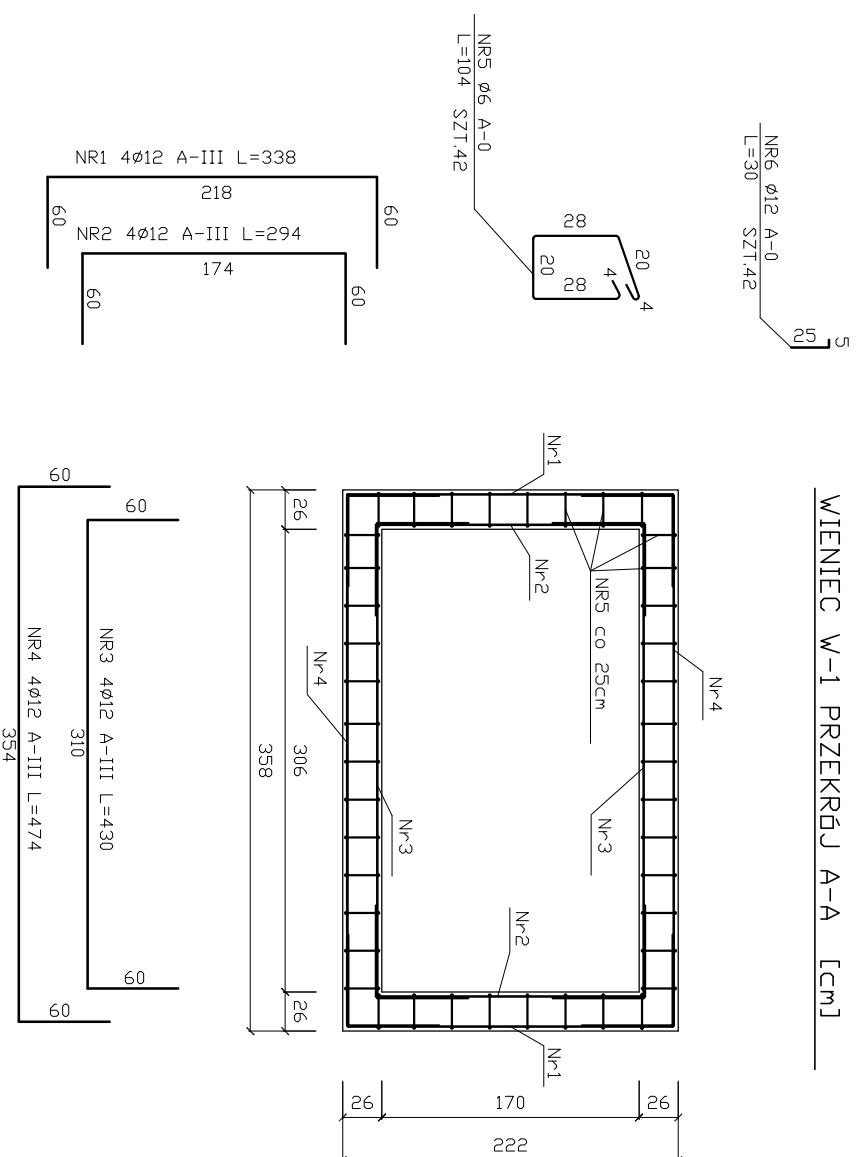
PRZEKRÓJ B-B



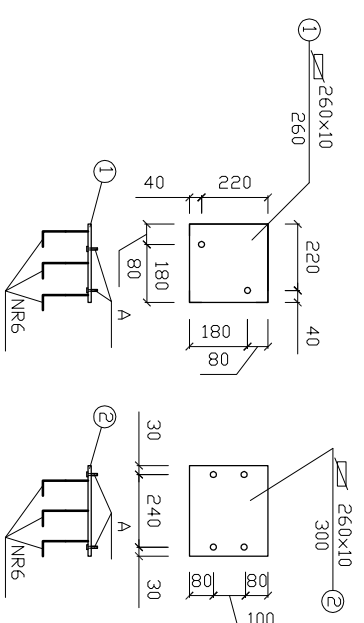
SCHEMAT ROZMIESZCZENIA BLACH MOCUJĄCYCH  
1:50 [cm]



WIENIEC W-1 PRZEKRÓJ A-A [cm]



[mm] 1:20



B1 B2 - BELKI MONTAŻOWE WG RYS. 6

A - M12 L=50 mm PRZYSPAWANE DO SPODU  
BLACH 1 i 2

NR 6 - NALEŻY PRZYSPAWAĆ  
DO SPODU BLACHY 1 i 2

UWAGA:  
1. W trakcie betonowania wienca zakotwić w nim elementy 1 2 mocujące konstrukcję stalową, wg przedstawionego schematu

BETON: B15  
DTULINA: 2cm  
STAL A-0,A-III  
ELEKTRODY ER-146

<p>© Komplexowa Obsługa Inwestycji Ewa Owsińska 61-292 Poznań Os. Czecia 122/32</p> <p>Opracowanie: Inż. Ewa Owsińska upr. nr 353/86/Pw mgr inż. Michał Babiak</p> <p>Sprawdził: mgr inż. Piotr Szychała upr. nr 64/Pw/91</p>	<p>Poznań ul. Zielona 8 MODERNIZACJA SZYBU WINDOWEGO</p> <p>Trzeci: WIENIEC ŻELBETOWY W-1</p>	<p>Data: 09.2007</p> <p>Skala: 1:50</p> <p>Rys. nr 5</p>
-----------------------------------------------------------------------------------------------------------------------------------------------------------------------------------------------------------------------------------------------------------	---------------------------------------------------------------------------------------------------	----------------------------------------------------------