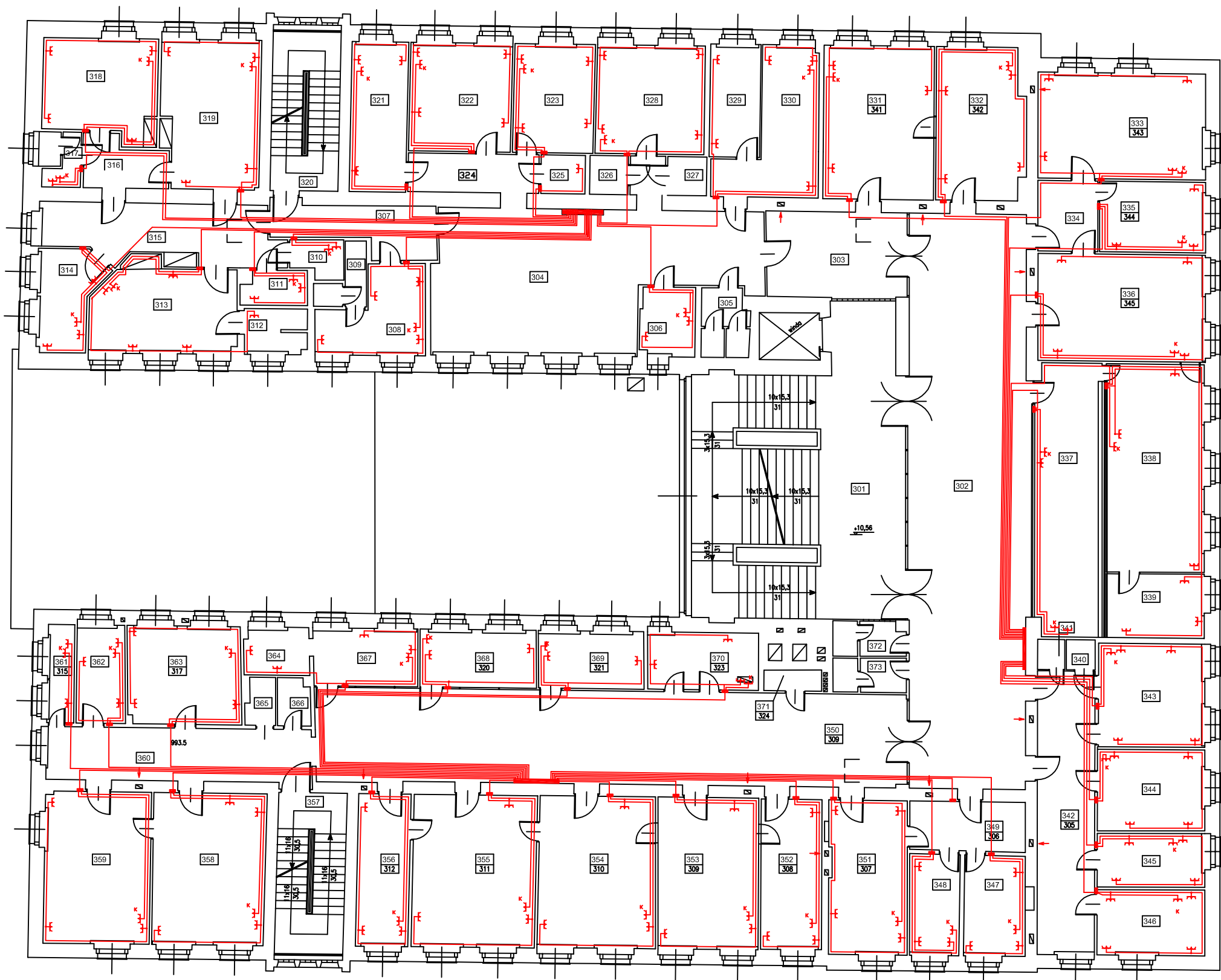


ZESTAWIENIE POWIERZCHNI

Nr pom.	Nazwa pomieszczenia	Powierzchnia użytkowa (m <sup>2</sup> )	Nr pom.	Nazwa pomieszczenia	Powierzchnia użytkowa (m <sup>2</sup> )
301	KLATKA SCHODOWA	58,19	341	MAGAZYN	1,15
302	HALL	94,62	342	KORYTARZ	22,96
303	KORYTARZ	16,80	343	GABINET	15,49
304	HALL - REJESTRACJA	55,95	344	GABINET	12,30
305	W.C.	4,40	345	GABINET	8,14
306	POM. SOCJALNE	5,29	346	GABINET	9,97
307	KORYTARZ	9,92	347	GABINET	8,67
308	GABINET	10,83	348	GABINET	7,13
309	W.C., NATRYSK	2,97	349	KORYTARZ	8,03
310	MYJNIA	2,63	350	KORYTARZ	78,36
311	STERYLIZATORNA	3,07	351	GABINET	17,00
312	ŁAZIENKA	3,91	352	GABINET	12,89
313	SALA CHORYCH	17,82	353	LABOLATORIUM	21,53
314	SALA WYBUDZEŃ	8,15	354	LABOLATORIUM	25,03
315	KORYTARZ	18,66	355	LABOLATORIUM	26,48
316	KORYTARZ	5,45	356	GABINET	11,30
317	ŁAZIENKA, NATRYSK	3,15	357	KLATKA SCHODOWA	8,10
318	SALA OPERACYJNA	15,66	358	POKÓJ	24,11
319	SALA OPERACYJNA	20,38	359	POKÓJ	22,73
320	KLATKA SCHODOWA	7,98	360	KORYTARZ	20,13
321	GABINET	11,98	361	POKÓJ WAGOWY	3,69
322	GABINET	15,62	362	POKÓJ APARATUROWY	6,72
323	GABINET	12,35	363	MYJNIA	15,68
324	KORYTARZ	7,12	364	LABOLATORIUM	4,36
325	MAGAZYN	2,41	365	W.C.	1,89
326	MAGAZYN	2,10	366	MAGAZYN	2,16
327	POM. GOSPODARCZE	2,15	367	LABOLATORIUM	8,54
328	GABINET	16,63	368	REJESTRACJA	9,50
329	POM. ADMINISTRACYJNE	8,02	369	POM. SOCJALNE	8,55
330	POM. ADMINISTRACYJNE	14,92	370	MAGAZYN	8,96
331	POKÓJ	23,96	371	MAGAZYN	1,70
332	GABINET	18,69	372	W.C.	3,42
333	GABINET	25,05	373	W.C.	3,46
334	KORYTARZ	5,96		RAZEM	1073,08
335	POM. SOCJALNE	10,55			
336	GABINET	25,28			
337	REJESTRACJA	25,53			
338	ZAPLECZE ADMINISTRAC.	28,75			
339	ZAPLECZE ADMINISTRAC.	8,83			
340	GARDEROBA	1,22			



⌘ wydzielone obwody instalacji elektrycznej dla zasilania urządzeń komputerowych  
WYPUST OŚWIETLENIOWY

Instalacje oświetlenia wykonać przewodem YDY 3lub4 x 1,5 mm<sup>2</sup>  
Instalacje gniazd wykonać przewodem YDY 3 x 2,5 mm<sup>2</sup>.  
Instalacje dla szyn przyłączy miejscowych wyrównawczych zastosować przewód LY 1 x 16 mm<sup>2</sup>

OCHRONA PRZECIWPORAŻENIOWA  
SAMOCZYNNE WYŁĄCZANIE ZASILANIA

RZUT III-go PIETRA

AGENA sp. z o.o. 61-757 Poznań ul. Garbary 102				
Dprac.	mgr. inż. Piotr Gawron	09.2007 r.	Obiekt:	Faza:
Proj.	inż. Leszek Twardowski	158/80/PV 09.2007 r.	Zespół Przyrodniczo Specjalistycznych Poznań, ul. Stowackiego 8/10 Powiat Poznański 60-509 Poznań, ul. Jackowskiego 18/20	P.T.
Temat: WYMIANA INSTALACJI ELEKTRYCZNEJ WEWNĘTRZNEJ GNIAZD Rzut III - go piętra				Skala: 1 : 100 Branża: ELEKTRYCZNA Nr rys.: 6