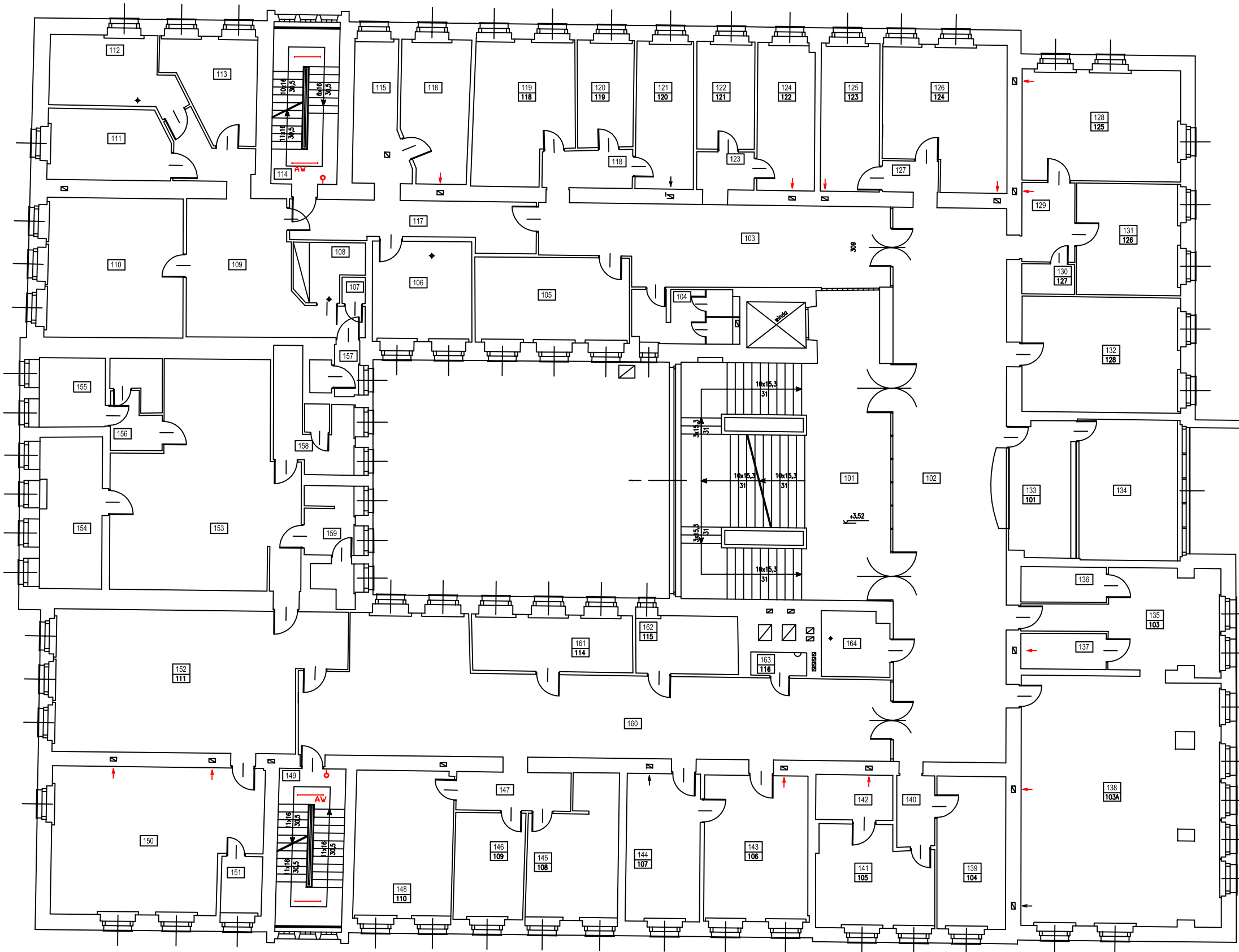


ZESTAWIENIE POWIERZCHNI

Nr pom.	Nazwa pomieszczenia	Powierzchnia użytkowa (m ²)	Nr pom.	Nazwa pomieszczenia	Powierzchnia użytkowa (m ²)
101	KLATKA SCHODOWA	57,41	131	GABINET	17,30
102	HALL	93,50	132	GABINET	27,25
103	KORYTARZ	38,78	133	REJESTRACJA	12,52
104	ŁAZIENKA	8,30	134	POM. ADMINISTRACYJNE	21,35
105	POKÓJ	19,61	135	KORYTARZ	20,75
106	GABINET	14,86	136	SZATNIA	4,48
107	MAGAZYN	0,91	137	SZATNIA	4,55
108	POM. SOCJALNE	5,30	138	SALA GIMNASTYCZNA	72,72
109	REJESTRACJA	31,28	139	MAGAZYN	15,66
110	GABINET ZABIEGOWY	28,58	140	KORYTARZ	4,02
111	GABINET	12,65	141	GABINET	16,68
112	GABINET	12,85	142	CIEMNIA OKULISTYCZNA	5,18
113	GABINET	12,04	143	GABINET	22,62
114	KLATKA SCHODOWA	7,98	144	GABINET	16,25
115	POCZEKALNIA	10,25	145	GABINET	17,33
116	GABINET	13,87	146	GABINET	11,40
117	KORYTARZ	15,20	147	KORYTARZ	6,55
118	KORYTARZ	5,03	148	GABINET	21,59
119	GABINET	20,31	149	KLATKA SCHODOWA	8,10
120	GABINET	8,97	150	REHABILITACJA	3,64
121	GABINET	12,62	151	REHABILITACJA	42,57
122	GABINET	9,24	152	REHABILITACJA	55,96
123	KORYTARZ	3,24	153	REHABILITACJA	53,45
124	GABINET	12,60	154	REHABILITACJA	14,11
125	GABINET	12,95	155	REHABILITACJA	6,80
126	GABINET	24,54	156	ŁAZIENKA	6,80
127	KORYTARZ	2,59	157	W.C	10,22
128	GABINET	26,27	158	W.C , NATRYSK	3,07
129	KORYTARZ	6,34	159	ŁAZIENKA	7,33
130	MAGAZYN	2,37	160	KORYTARZ	82,97
			161	POM. SOCJALNE	13,57
			162	ŁAZIENKA	8,82
			163	MAGAZYN	1,94
			164	W.C	6,47
			RAZEM		1174,46



Instalacje oświetlenia wykonać przewodem YDY 3 x 1,5 mm²
 Instalacje gniazd wykonać przewodem YDY 3 x 2,5 mm².
 Instalacje dla szyn przyłączy miejscowych wyrównawczych zastosować przewód LY 1 x 16 mm²

OCHRONA PRZECIWPORAŻENIOWA
 SAMOCZYNNNE WYŁĄCZANIE ZASILANIA

RZUT KONDYGNACJI POWTARZALNEJ

AGENA sp. z o.o. 61-757 Poznań ul. Garbary 102				
Oprac.	ngr. inż. Piotr Gawron	09.2007 r.	Objekt:	Faza: P.T.
Proj.	inż. Leszek Twardowski	158/80/PW 09.2007 r.	Zespół Przychodni Specjalistycznych Poznań, ul. Słowackiego 8/10 Powiat Poznański 60-509 Poznań, ul. Jackowskiego 18/20	Skala: 1 : 100
				Branża: ELEKTRYCZNA
OŚWIETLENIE KLATEK SCHODOWYCH EWKAUCYJNYCH Rzut piętra				Nr rys.: 4