

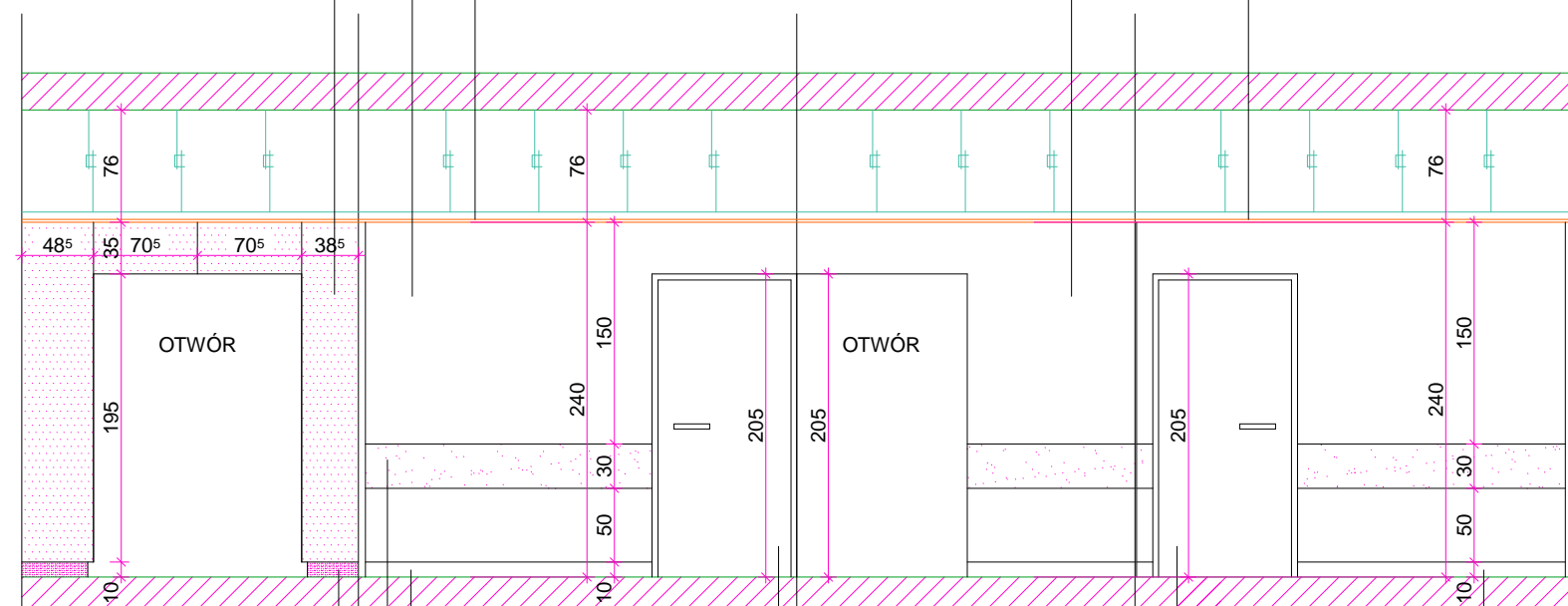
okładzina ściany z płyt laminatowych
gr. 0.6 cm, kolor nr 381 (DOUGLAS
CHIARO MICROLINE), seria LEGNI
firmy ABET LAMINATI
mocowanych do ściany na podkonstrukcji
z profili do ścian działowych U100

ściany malowane farbą WALLGLAZE PW1
firmy C/S POLSKA SP. Z O.O.
kolor nr H419 (wg próbnika firmy Tikkurilla)

ściany malowane farbą WALLGLAZE PW1
firmy C/S POLSKA SP. Z O.O.
kolor nr H419 (wg próbnika firmy Tikkurilla)

sufit podwieszany z płyty GKB
na podkonstrukcji systemowej
malowany farbą WALLGLAZE PW1
firmy C/S POLSKA SP. Z O.O.
kolor biały

sufit podwieszany z płyty GKB
na podkonstrukcji systemowej
malowany farbą WALLGLAZE PW1
firmy C/S POLSKA SP. Z O.O.
kolor biały



cokół wys. 10 cm z płyty laminatowej
gr. 0.6 cm, kolor nr 879 (GRIGIO GRAFITE)
seria COLOURS firmy ABET LAMINATI
cofnięty w stosunku do okładziny,
mocowany bezpośrednio do ściany;
pomiędzy okładziną a cokołem szczelina
umożliwiająca wentylację przestrzeni za okładziną

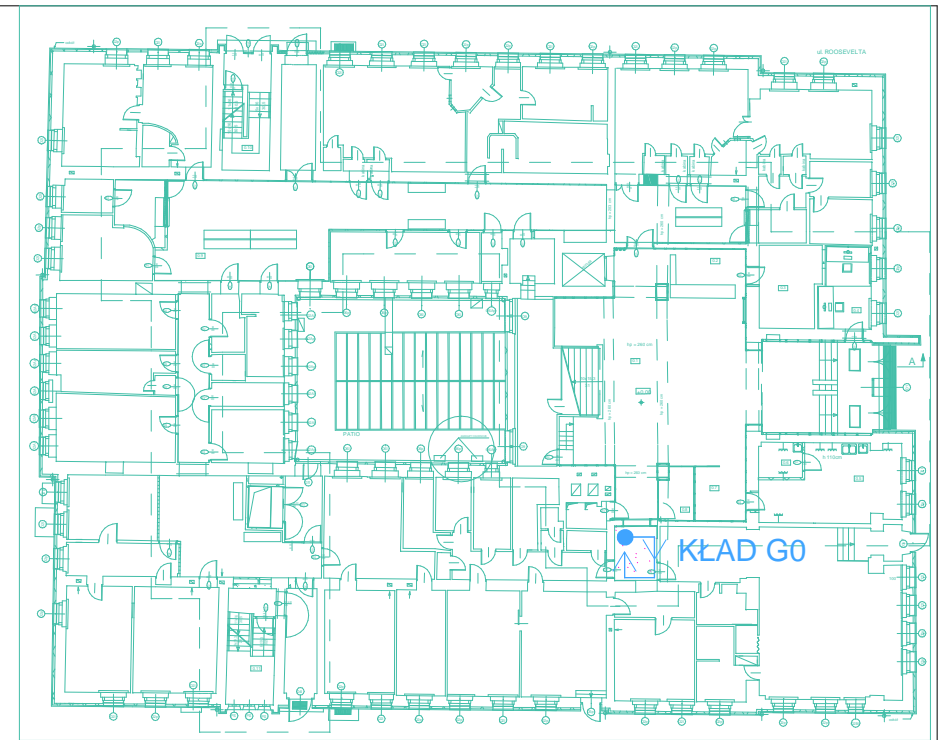
cokół - osłona przeciwuderzeniowa
ACROVYN TP-100
firmy C/S POLSKA SP. Z O.O.
kolor nr 876 (OSAD WINNY)

drzwi firmy PORTA
skrzydło PŁASKIE pełne
w okleinie CPL
- kolor POPIEL
ościeżnica metalowa
KĄTOWA DUŻA

drzwi firmy PORTA
skrzydło PŁASKIE pełne
w okleinie CPL
- kolor POPIEL
ościeżnica metalowa
KĄTOWA DUŻA

cokół - osłona przeciwuderzeniowa
ACROVYN TP-100
firmy C/S POLSKA SP. Z O.O.
kolor nr 876 (OSAD WINNY)

osłona przeciwuderzeniowa
ACROVYN TP-300
firmy C/S POLSKA SP. Z O.O.
kolor nr 876 (OSAD WINNY)



- UWAGI:
- PRZED PRZYSTĄPIENIEM DO WYKONYWANIA JAKICHKOLWIEK ROBÓT BUDOWLANYCH WSZYSTKIE WYMIARY NALEŻY ZWERYFIKOWAĆ NA BUDOWIE.
 - PROJEKTOWANE WARSTWY POSADZKI MOGĄ ULEC ZMIANIE ZE WZGLĘDU NA WARSTWY POSADZKI ISTNIEJĄCEJ (BRAK MOŻLIWOŚCI ROZPOZNANIA PODCZAS INWENTARYZACJI) WARSTWY PROJEKTOWANYCH POSADZEK USTALIĆ PODCZAS BUDOWY ZACHOWUJĄC PROJEKTOWANY POZIOM WYKOŃCZONYCH POSADZEK.
 - ŚCIANY NA KORYTARZACH NALEŻY WYRÓWNAĆ TAK ABY ZACHOWAĆ PROJEKTOWANE WYMIARY MIĘDZY NIMI. SPOSÓB RÓWNIANIA ŚCIAN NALEŻY PRZYJAĆ W ZALEŻNOŚCI OD GRUBOŚCI UZUPEŁNIENIA DO PROJ. WYMIARU (PŁYTA GKB NA RUSZCIE LUB KLEJONA DO ŚCIANY).
 - WSZYSTKIE WŁOTY PIONÓW WENTYLACJI GRAWITACYJNEJ NA KORYTARZACH ZAŚLEPIĆ.
 - WSZYSTKIE GŁÓWNE PROJEKTOWANE STALOWE ELEMENTY NOŚNE OBUDOWAĆ PŁYTAMI RIDURIT DO ODPowiedNIEJ ODPORNOŚCI OGNIOWEJ
 - WSZYSTKIE ELEMENTY IST. WYPOSAŻENIA W DOBRYM STANIE WIDOCZNE W ŚCIANACH TYPU SKRZYŃKI ELEKTRYCZNE, SZAFY DYSTRYBUCYJNE, HYDRANTY, KLAPY REWIZYJNE, ROZDZIELNICE, ITP. NALEŻY ZDEMONTOWAĆ A PO WYRÓWNIANIU ŚCIAN ZAMONTOWAĆ PONOWNIE W LICU ŚCIANY ELEMENTY NIE NADAJĄCE SIĘ DO PONOWNEGO MONTAŻU NALEŻY WYMIENIĆ ZACHOWUJĄC IST. KOLORYSTYKĘ.
 - W PRZYBUDKU GDY ISTNIEJĄCE INSTALACJE KOLIDUJĄ Z SUFITEM PODWIESZANYM NALEŻY PRZENIEŚ JE POWYŻEJ POZIOMU SUFITU PODWIESZANEGO.
 - NAD ROLETAMI WYKONAC NALEŻY NADWIESZENIE Z PŁYT GKFI NA RUSZCIE SYSTEMOWYM.
 - PODKONSTRUKCJĘ POD PŁYTY LAMINATOWE STANOWIĄ (W ZALEŻNOŚCI OD POTRZEBNEGO DYSTANSU) SYSTEMOWE PROFILE STALOWE GK U100 I C100, MOCOWANE DO ŚCIANY ZA POMOCĄ KĄTOWNIKÓW.
 - W MIEJSCACH GDZIE WYSTĘPUJĄ PROFILE C100 NALEŻY MONTOWAĆ DWA PROFILE OBOK SIEBIE, TAK ABY POWIERZCHNIA KLEJENIA PŁYT WYNIOSŁA ZAWSZE MIN. 5 CM.

SOFTWARE: ArchiCAD 8.1 - USER ID: 10775		
PROJEKT WYKONAWCZY		
BRANŻA: ARCHITEKTURA		
SKALA: 1:50		
TYTUŁ RYSUNKU: PARTER - KŁAD GO		
NR RYSUNKU: 7		