

Przedmiot zamówienia

Przedmiotem zamówienia jest remont pomieszczeń sanitarnych w budynku Domu Dziecka w Korniku Bninie i obejmuje:

1. w poziomie piwnic łazienki składające się z pomieszczeń o nr 012, 024,
 2. w poziomie parteru:
 - łazienki składające się z pomieszczeń o nr 6,7,24,25,
 - wc o nr 15 i 30,
 3. w poziomie piętra łazienki składające się z pomieszczeń o nr 105, 109, 110, 111, 119, 121, 123, 127.
- Numeracja pomieszczeń wg dokumentacji pierwotnej.

Zakres prac obejmuje:

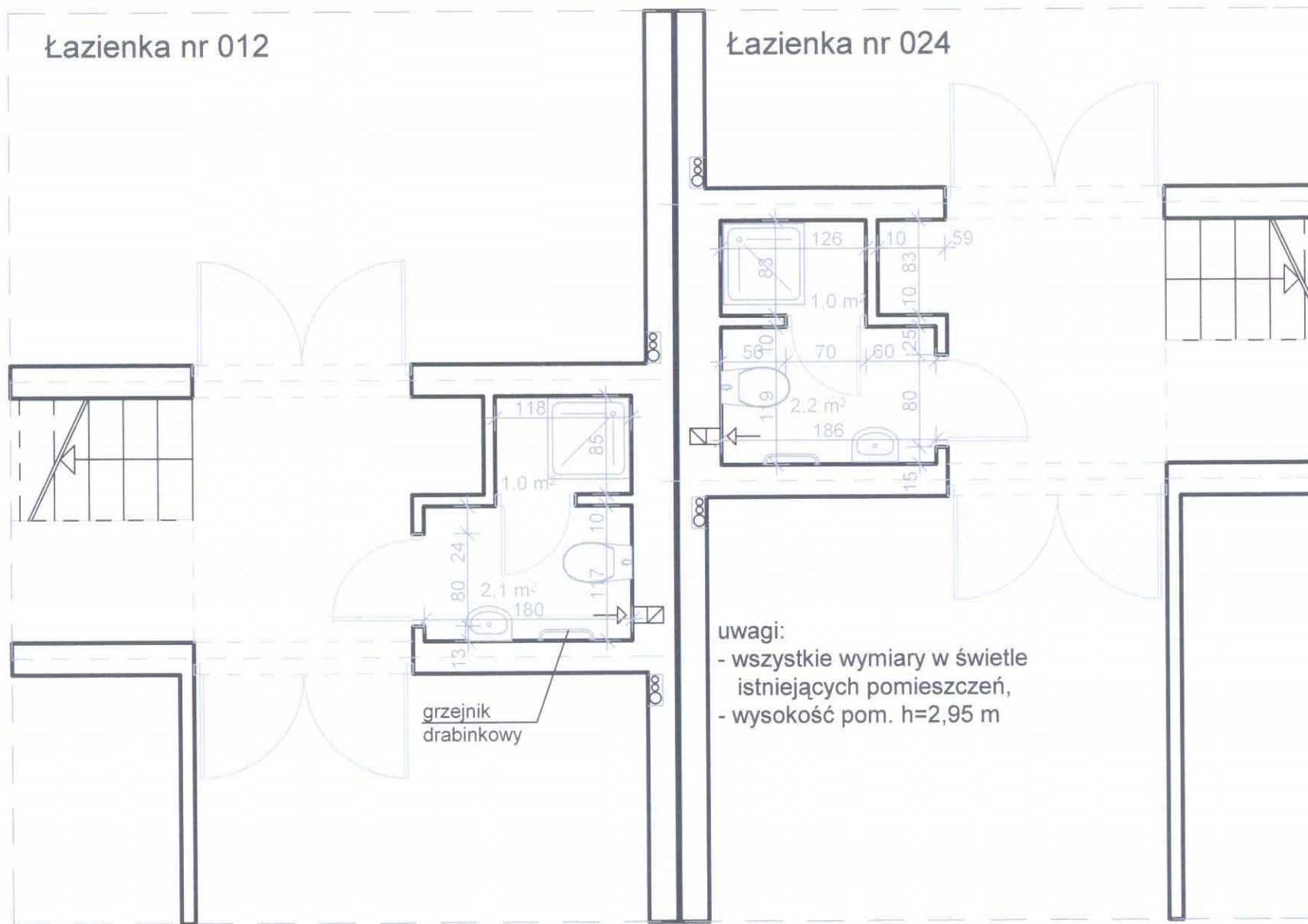
- demontaż istniejących urządzeń sanitarnych
- skucie istniejących płytek podłogowych i ściennych,
- demontaż części ścianek działowych w piwnicy,
- demontaż istniejących drzwi, ich naprawa i ponowny montaż,
- demontaż grzejników, wykucie bruzd dla pionowych podejść c.o., poziome rozprowadzenie umieścić w przestrzeni powyżej sufitów podwieszonych, ponowny montaż grzejników wraz z próbą szczelności,
- demontaż istniejących opraw oświetleniowych i wyłączników do ponownego montażu, gniazd wtykowych, korekta usytuowania opraw, wyłączników i gniazd wtykowych, wykonanie podejść i podłączeń wentylatorów wspomagających wentylację grawitacyjną,
- izolacja przeciwwodna z płynnej folii na posadzkach z wywinięciem na ściany oraz na ścianach przy prysznicach do wysokości 2,20 m
- odgrzybienie powierzchni,
- montaż sufitów podwieszonych,
- nowe ścianki działowe w łazienkach piwnic,
- wykonanie nowych okładzin podłogowych i ściennych,
- montaż nowych urządzeń sanitarnych wraz z osprzętem,

Szczegółowo wg załączonych rysunków, przedmiarów i specyfikacji technicznych wykonania i odbioru robót

PIWNICA - inwentaryzacja

Łazienka nr 012

Łazienka nr 024

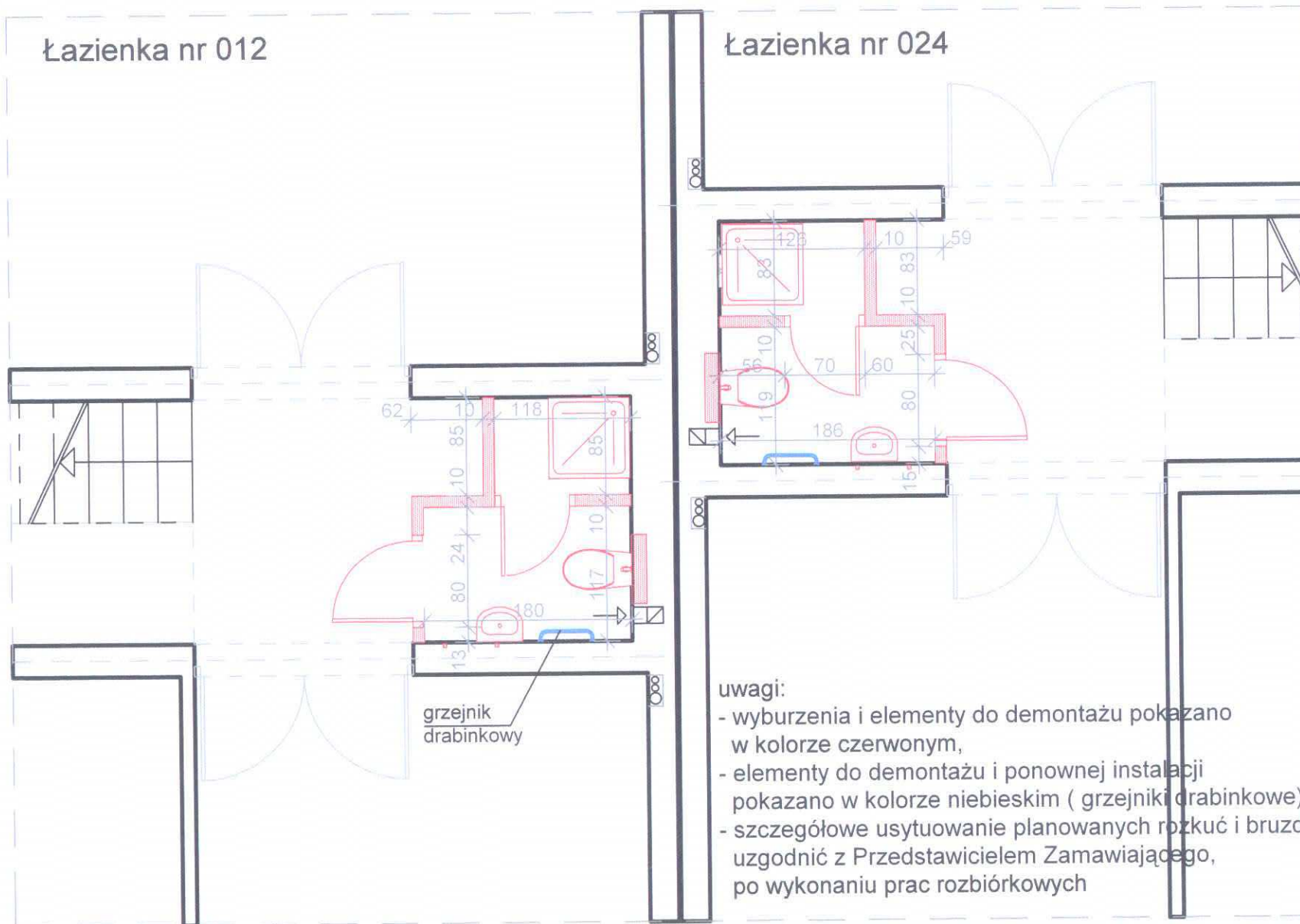


uwagi:

- wszystkie wymiary w świetle istniejących pomieszczeń,
- wysokość pom. h=2,95 m

PIWNICA - wyburzenia

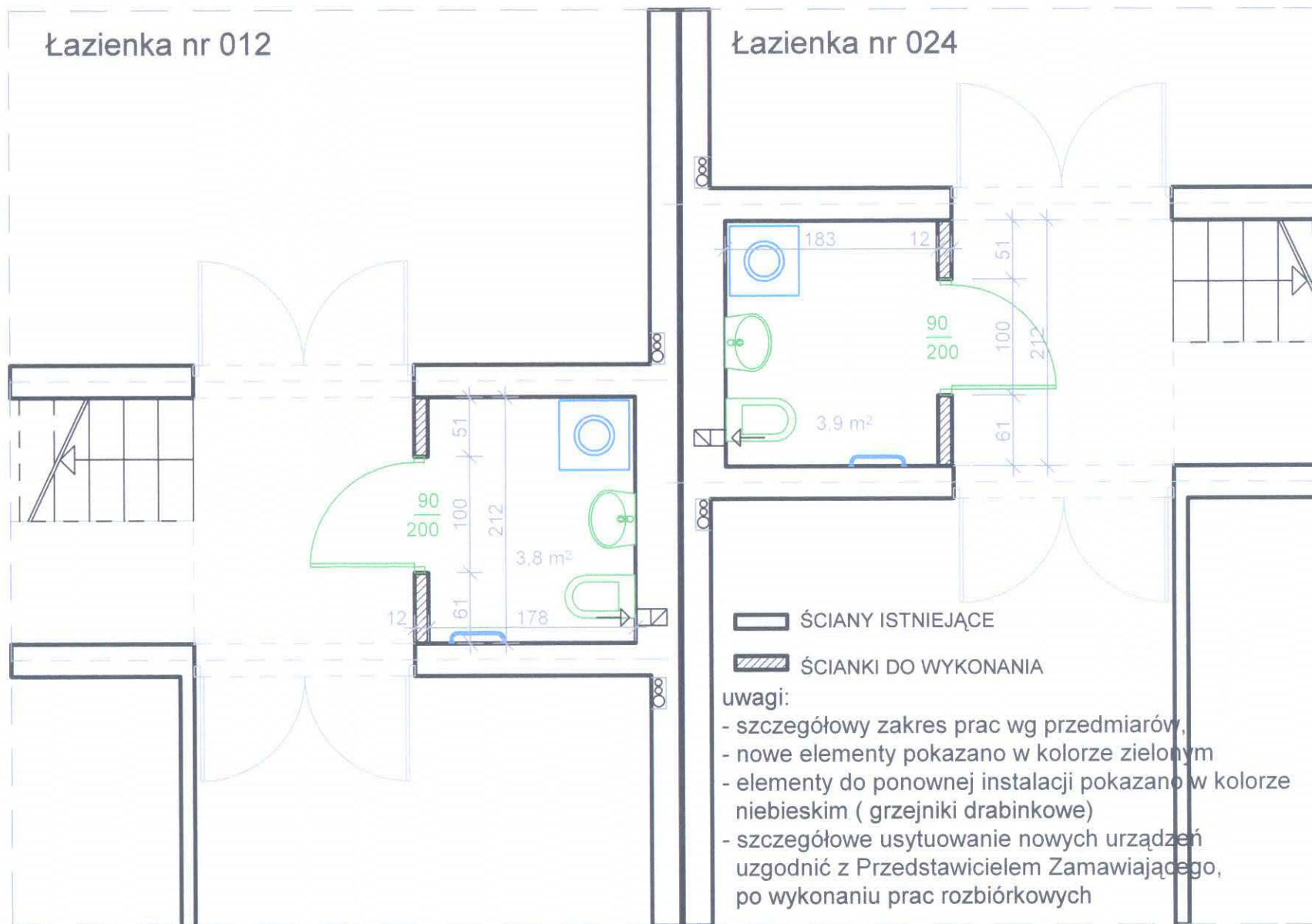
Łazienka nr 012



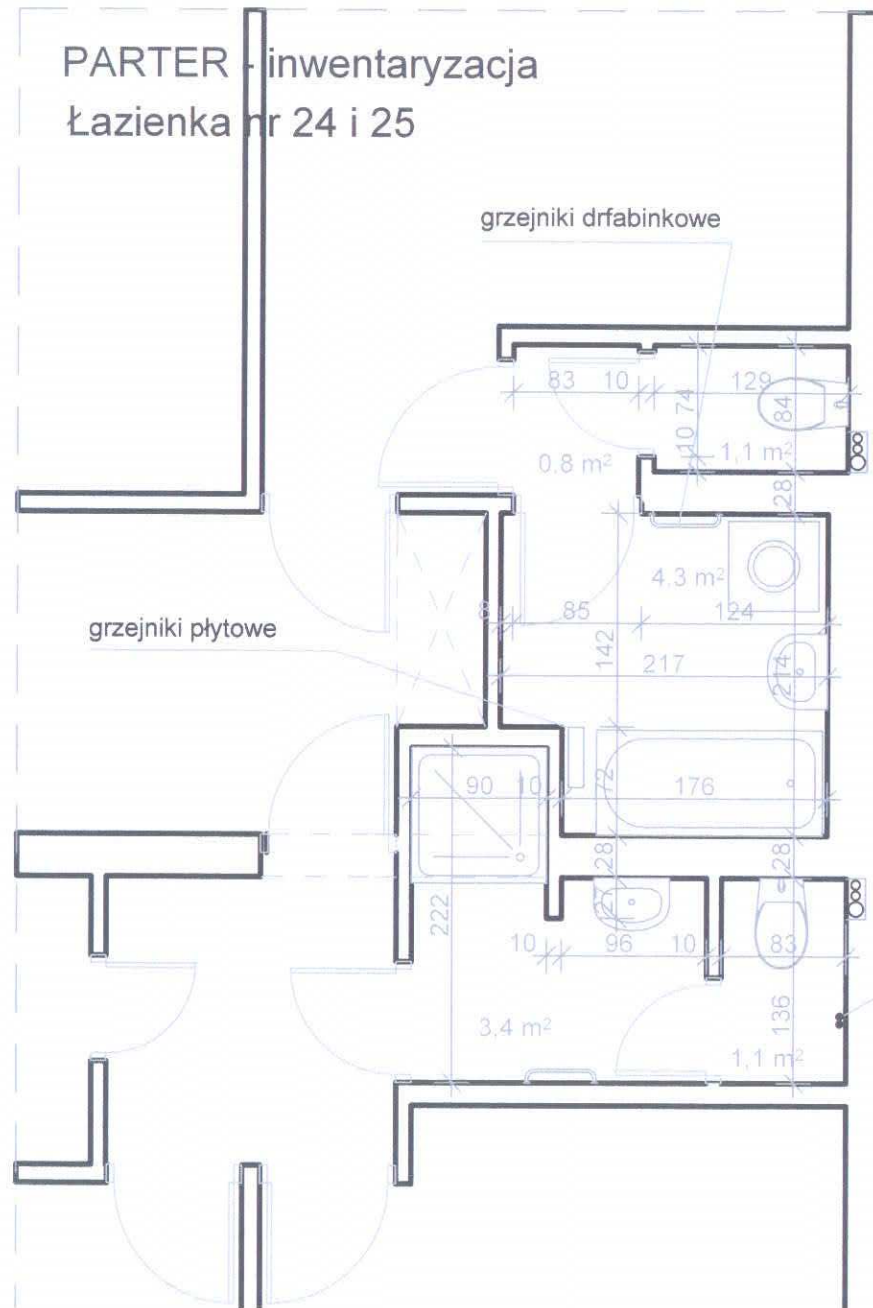
PIWNICA - projekt

Łazienka nr 012

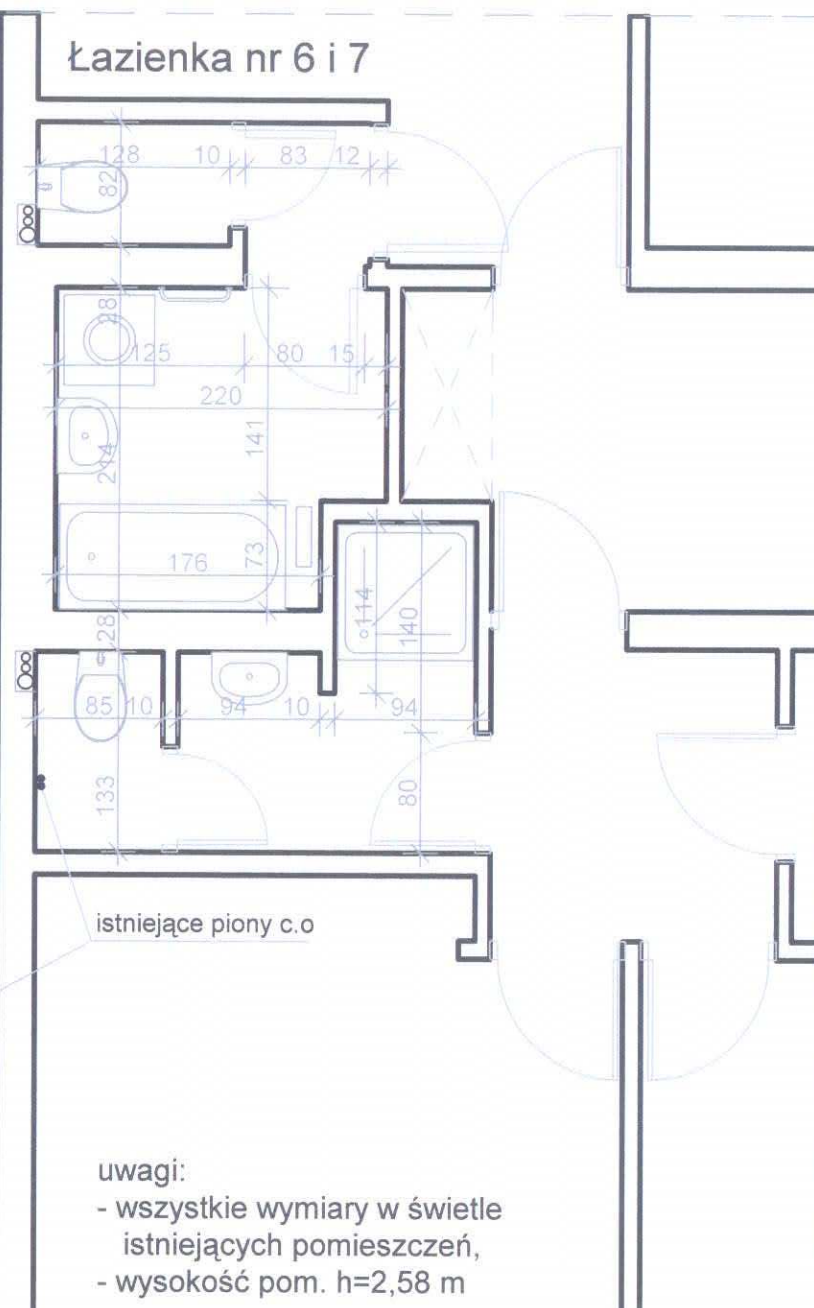
Łazienka nr 024



PARTER - inwentaryzacja
Łazienka nr 24 i 25

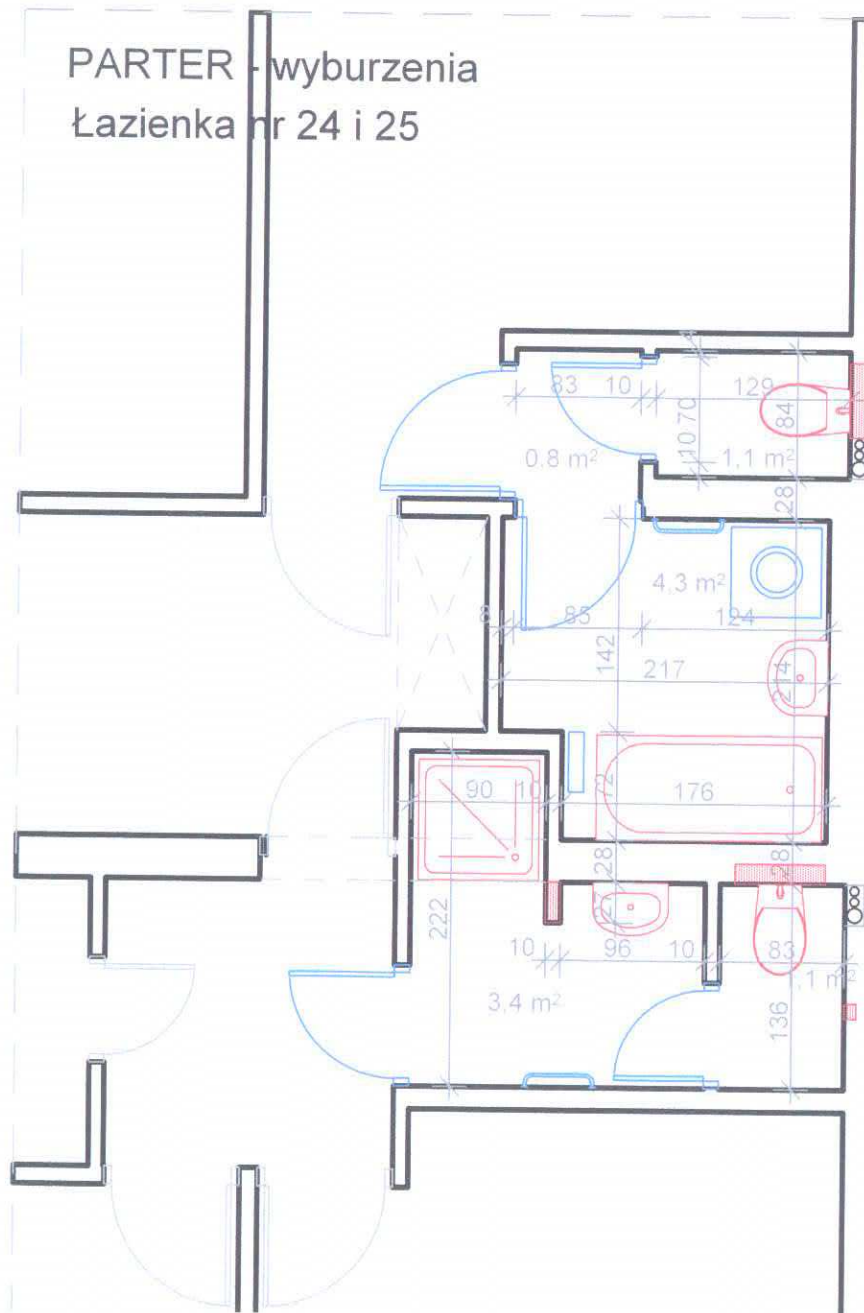


Łazienka nr 6 i 7

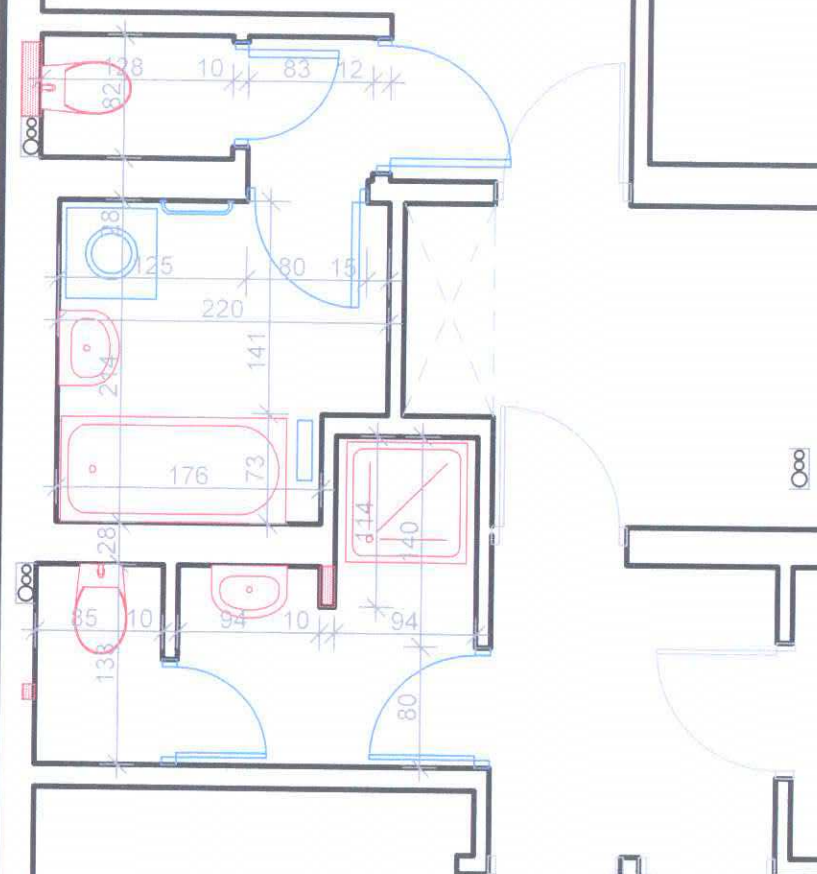


- uwagi:
- wszystkie wymiary w świetle istniejących pomieszczeń,
 - wysokość pom. h=2,58 m

PARTER - wyburzenia
Łazienka nr 24 i 25



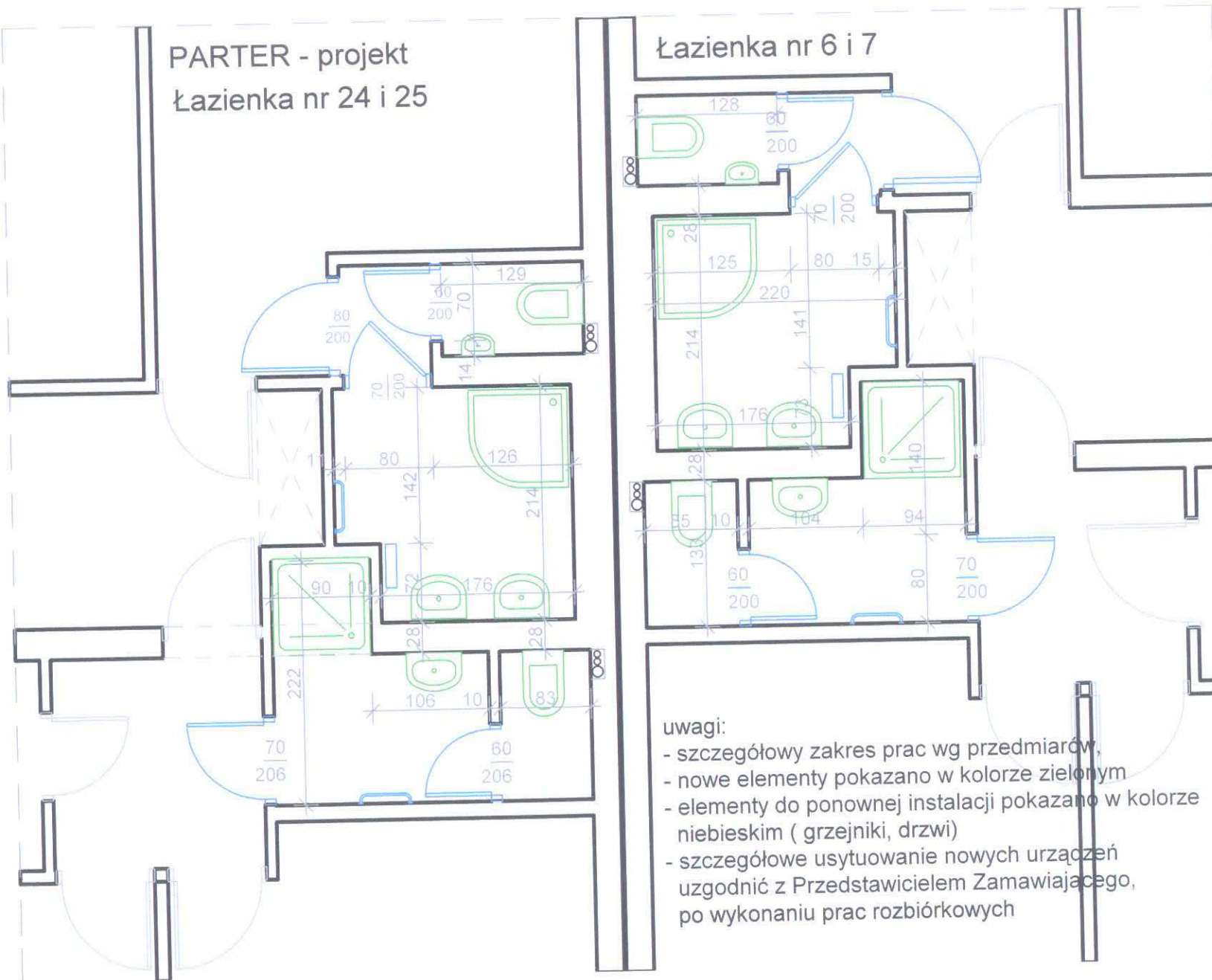
Łazienka nr 6 i 7



uwagi:

- wyburzenia i elementy do demontażu pokazano w kolorze czerwonym,
- elementy do demontażu i ponownej instalacji pokazano w kolorze niebieskim (grzejniki, drzwi, pralki)
- szczegółowe usytuowanie planowanych rzuciec i bruzd uzgodnić z Przedstawicielem Zamawiającego, po wykonaniu prac rozbiórkowych

PARTER - projekt
Łazienka nr 24 i 25

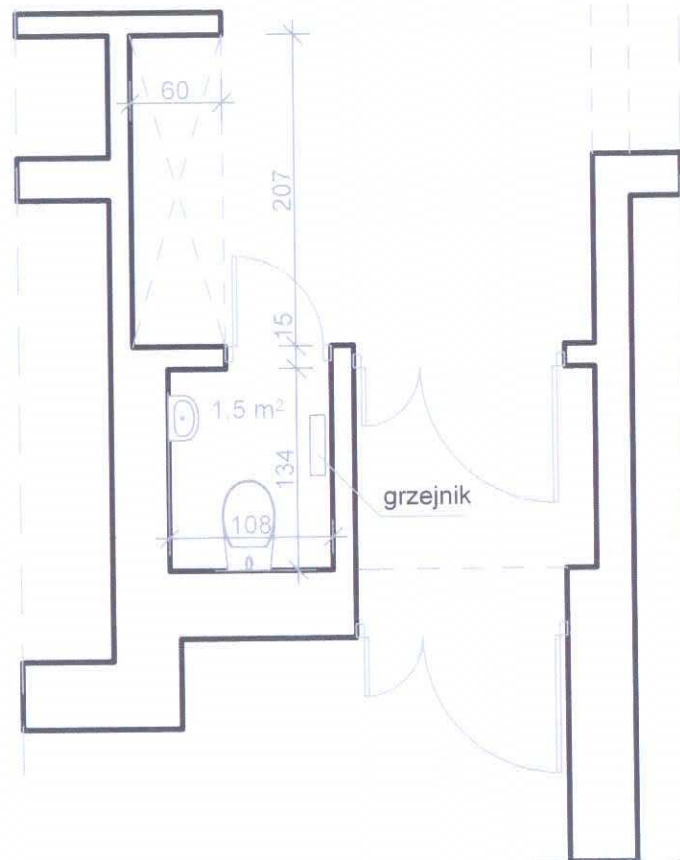


Łazienka nr 6 i 7

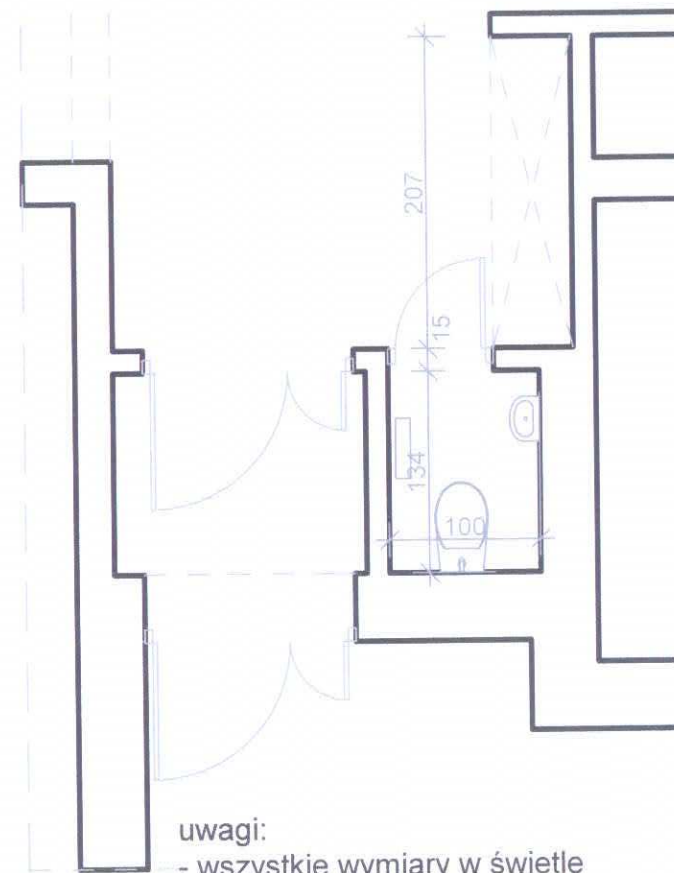
- uwagi:
- szczegółowy zakres prac wg przedmiarów,
 - nowe elementy pokazano w kolorze zielonym
 - elementy do ponownej instalacji pokazano w kolorze niebieskim (grzejniki, drzwi)
 - szczegółowe usytuowanie nowych urządzeń uzgodnić z Przedstawicielem Zamawiającego, po wykonaniu prac rozbiórkowych

PARTER - inwentaryzacja

WC nr 30



WC nr 15

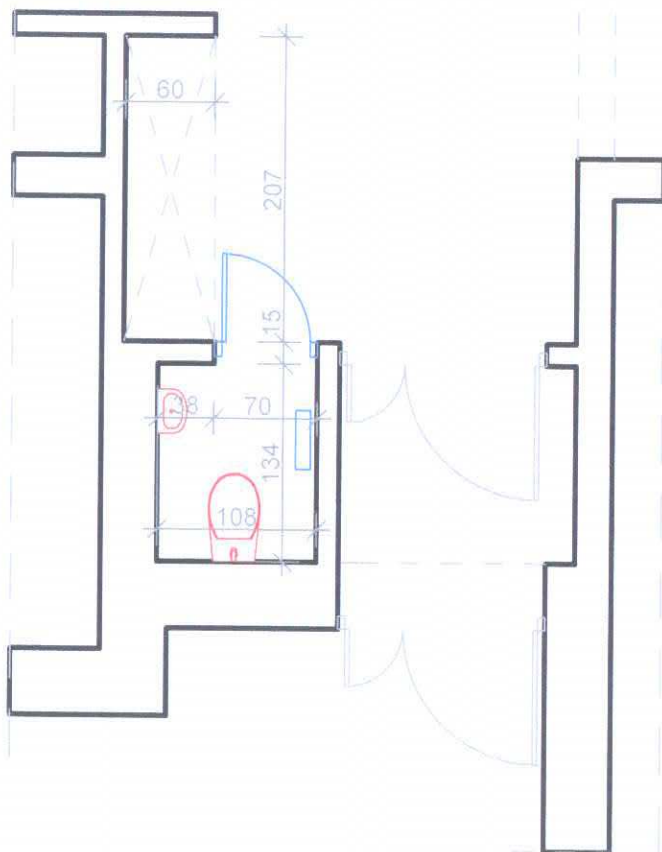


uwagi:

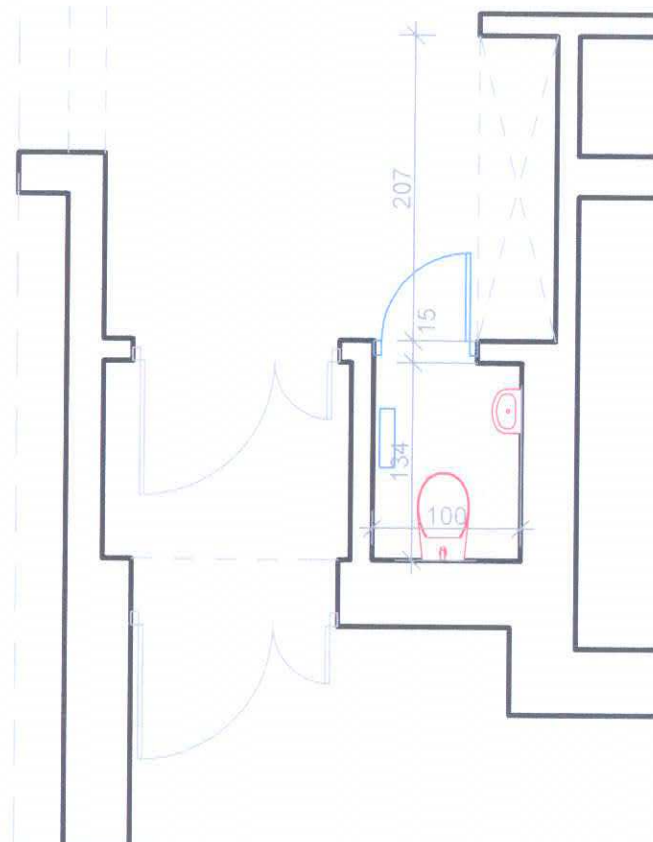
- wszystkie wymiary w świetle istniejących pomieszczeń,
- wysokość pom. h=2,58 m

PARTER - wyburzenia

WC nr 30



WC nr 15



 ŚCIANY ISTNIEJĄCE

uwagi:

- wyburzenia i elementy do demontażu pokazano w kolorze czerwonym,
- elementy do demontażu i ponownej instalacji pokazano w kolorze niebieskim (grzejniki, drzwi)
- szczegółowe usytuowanie planowanych rozkuć i bruzd uzgodnić z Przedstawicielem Zamawiającego, po wykonaniu prac rozbiórkowych

PARTER - projekt

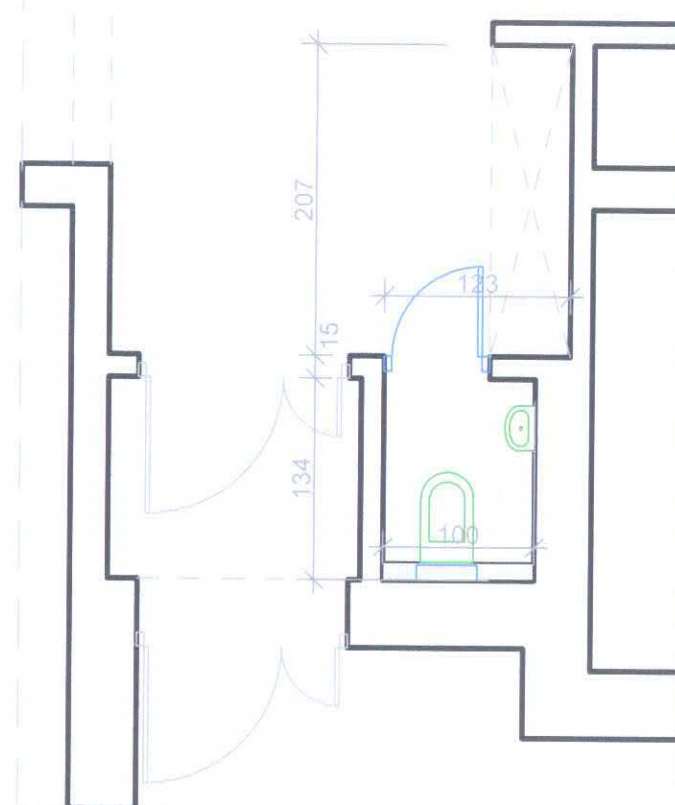
WC nr 30



— ŚCIANY ISTNIEJĄCE

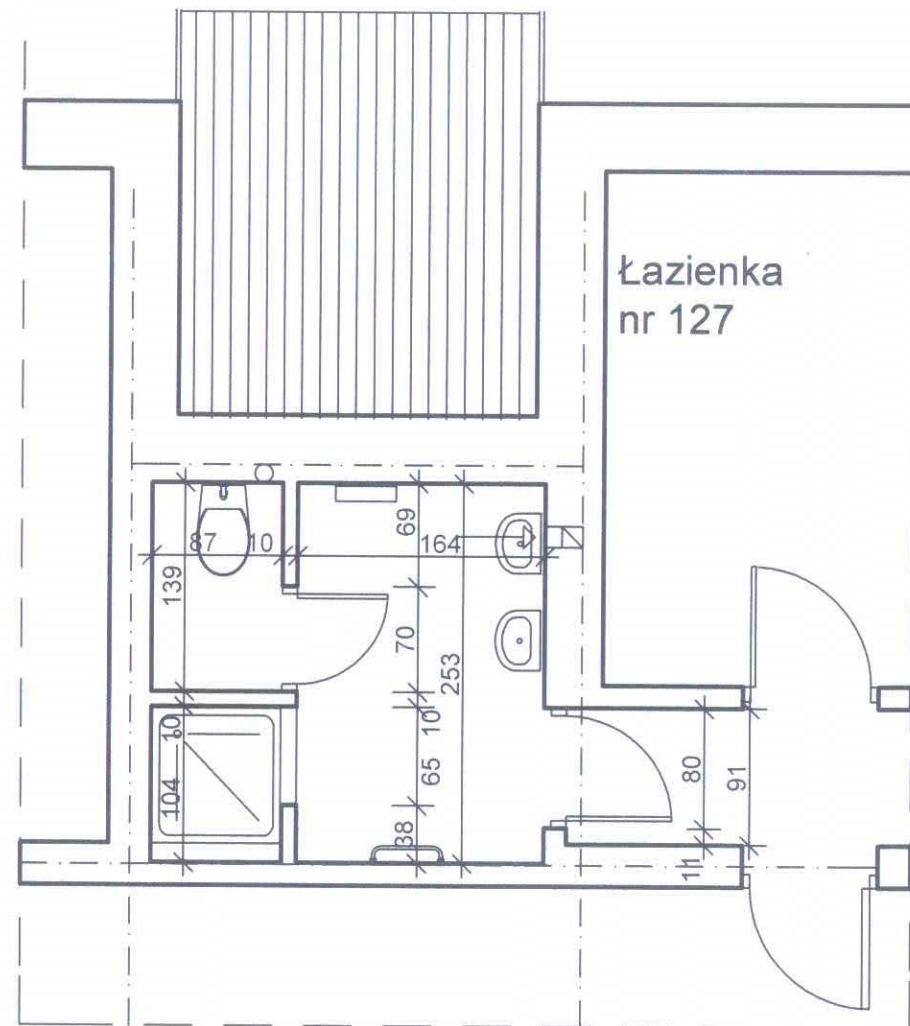
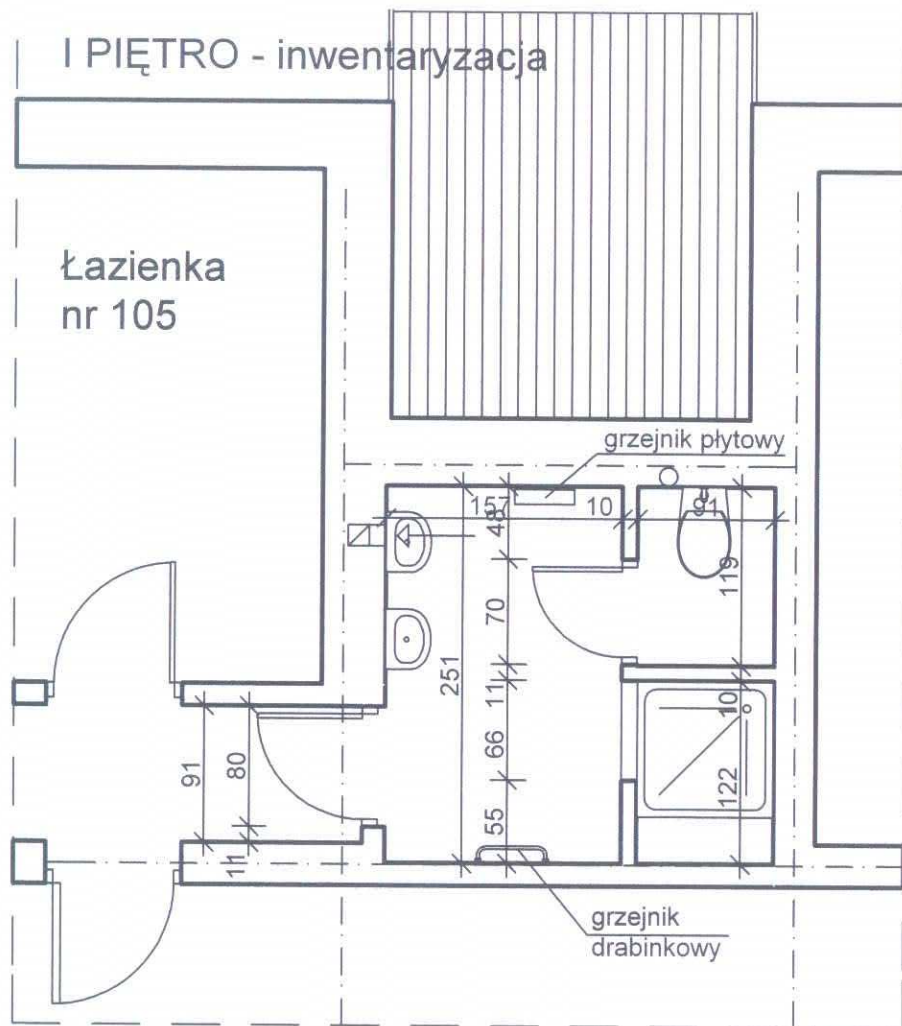
▨ ŚCIANKI DO WYKONANIA z stg jako osłona konstrukcji do mocowania muszli WC, typu Geberit,

WC nr 15



uwagi:

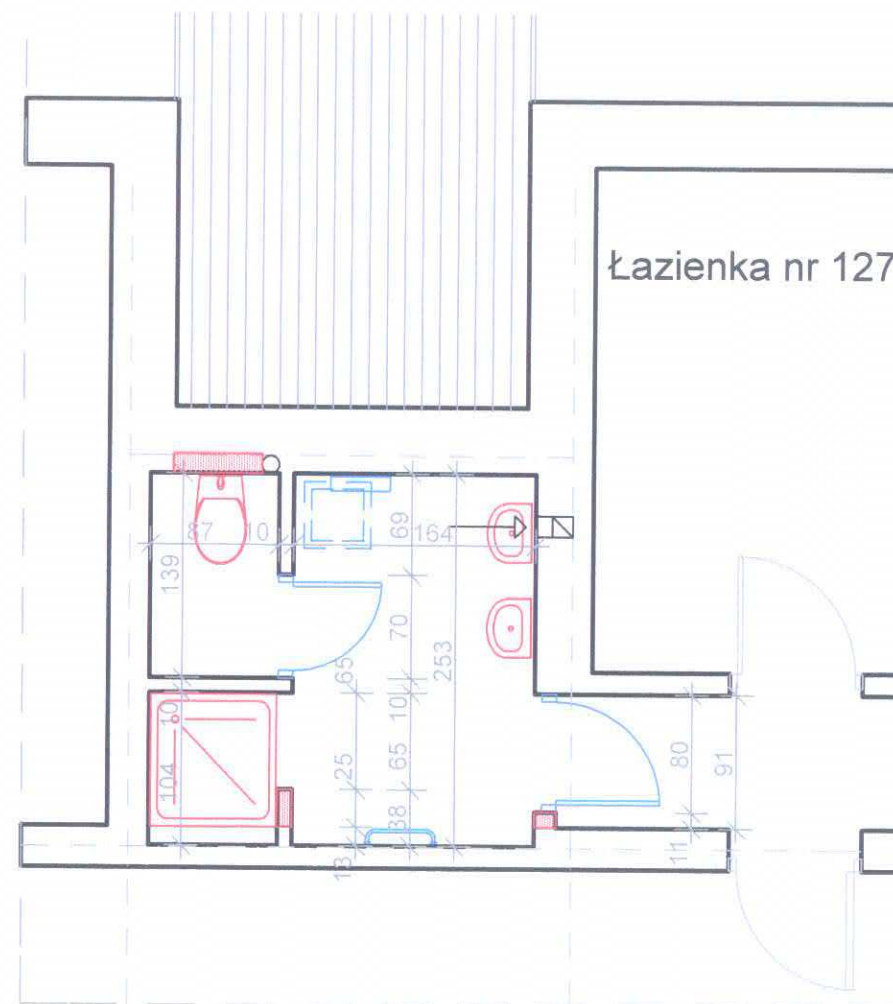
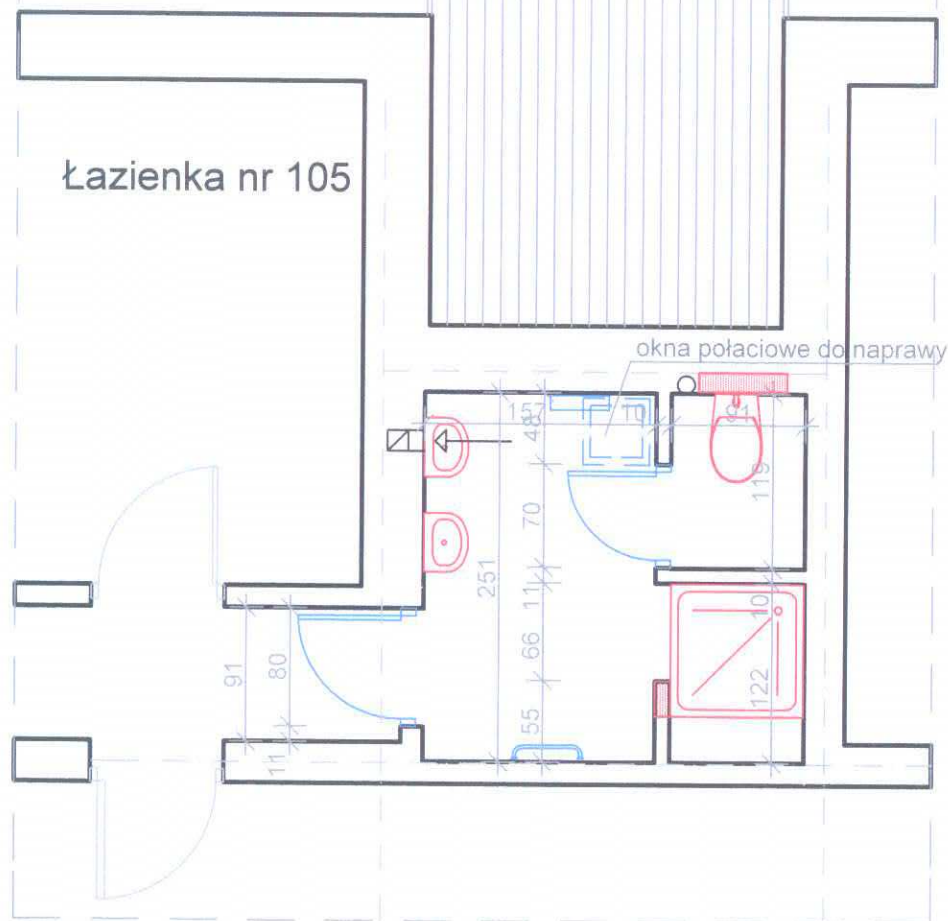
- szczegółowy zakres prac wg przedmiarów,
- nowe elementy pokazano w kolorze zielonym
- elementy do ponownej instalacji pokazano w kolorze niebieskim (grzejniki, drzwi)
- szczegółowe usytuowanie nowych urządzeń uzgodnić z Przedstawicielem Zamawiającego, po wykonaniu prac rozbiórkowych



uwagi:

- wszystkie wymiary w świetle istniejących pomieszczeń,
- wysokość pom. $h=2,73$ m, ze skosami jak płaszczyzna dachu
- numeracja pomieszczeń wg pierwotnego projektu.

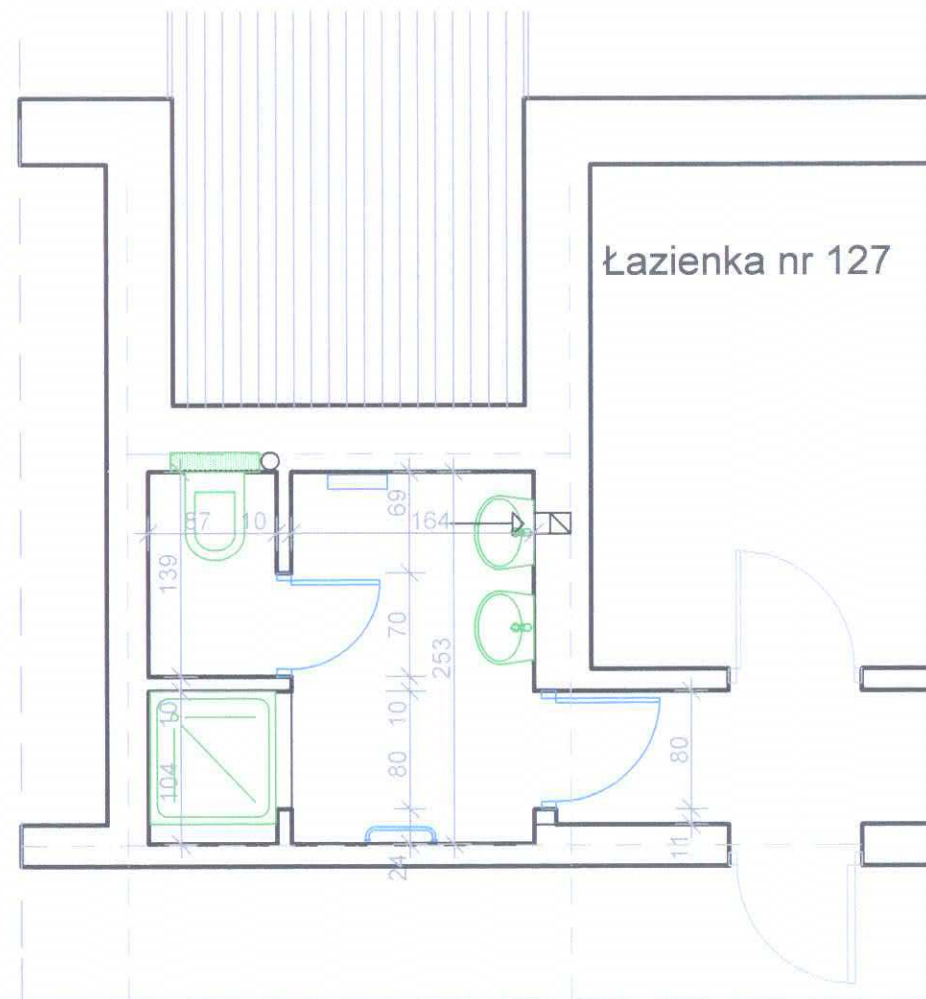
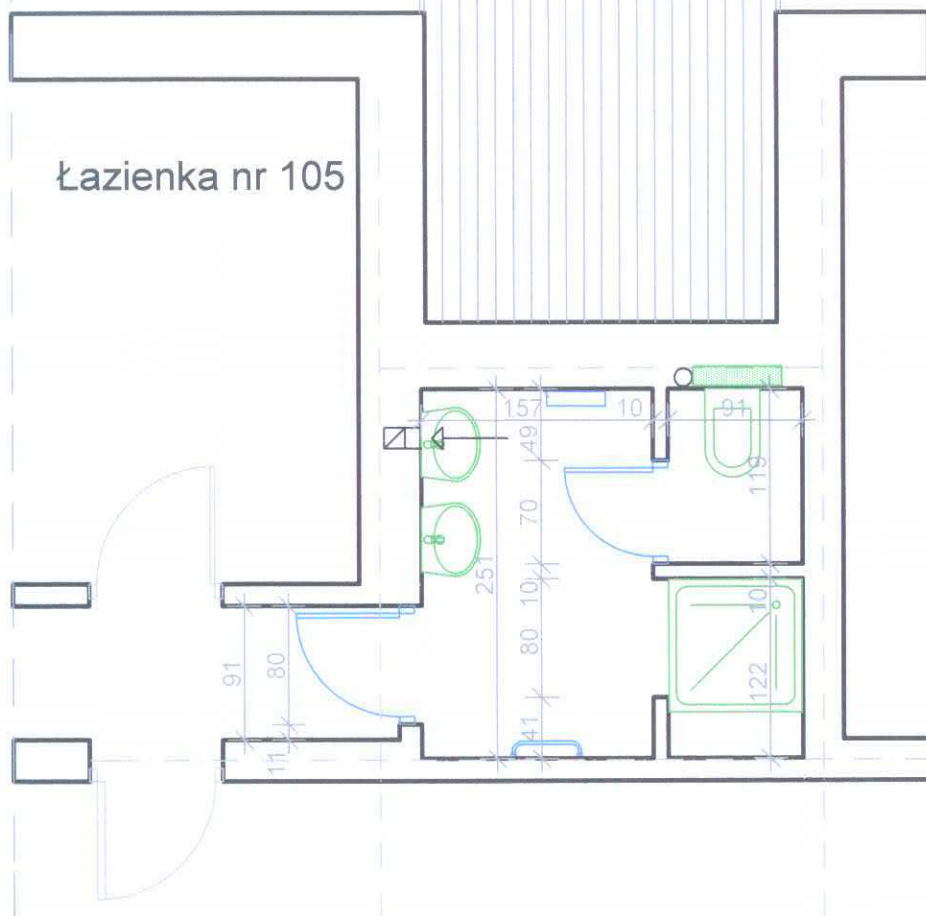
I PIĘTRO - wyburzenia



uwagi:

- wyburzenia i elementy do demontażu pokazano w kolorze czerwonym,
- elementy do demontażu i ponownej instalacji pokazano w kolorze niebieskim (grzejniki, drzwi)
- szczegółowe usytuowanie planowanych rozkuć bruzd uzgodnić z Przedstawicielem Zamawiającego, po wykonaniu prac rozbiórkowych

I PIĘTRO - projekt

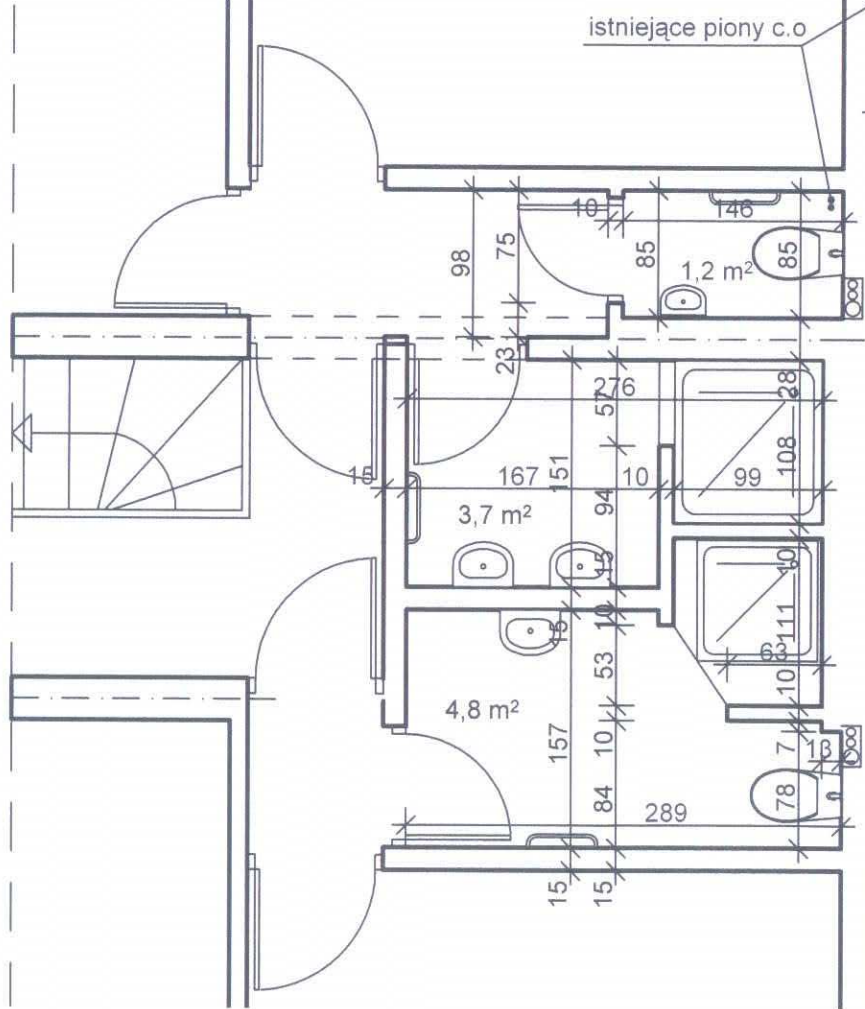


uwagi:

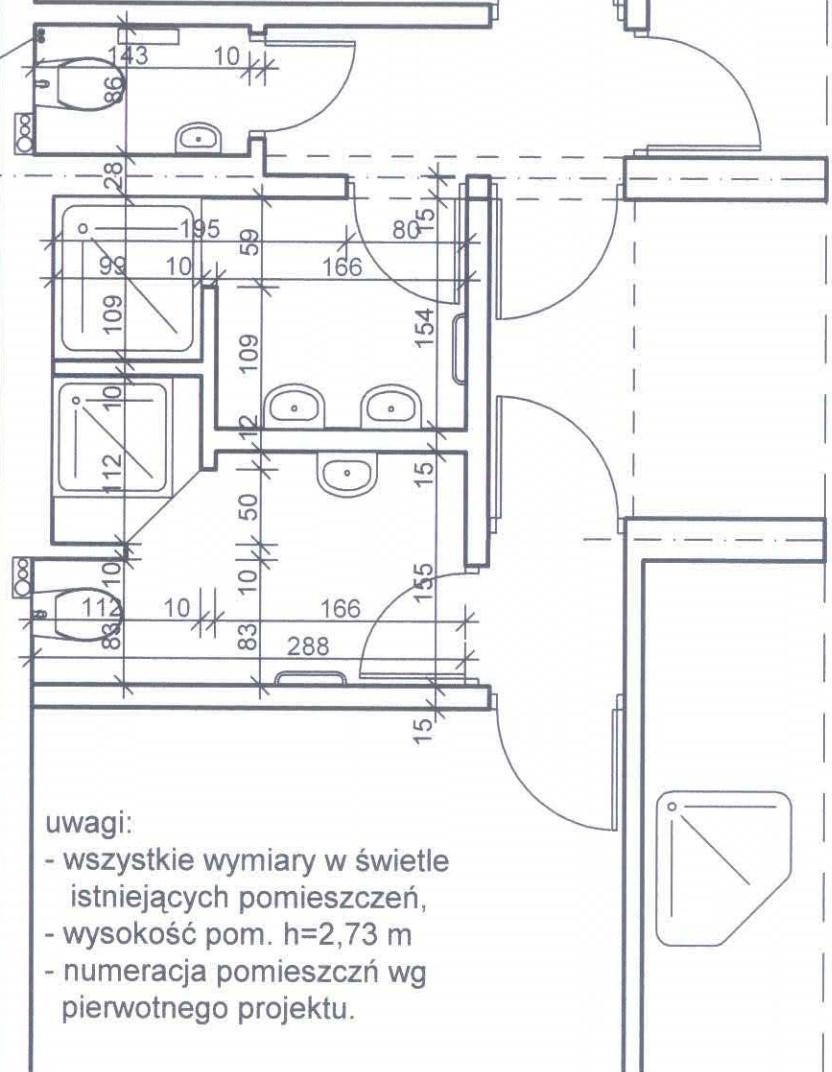
- szczegółowy zakres prac wg przedmiarów,
- nowe elementy pokazano w kolorze zielonym
- elementy do ponownej instalacji pokazano w kolorze niebieskim (grzejniki drabinkowe)
- szczegółowe usytuowanie nowych urządzeń uzgodnić z Przedstawicielem Zamawiającego, po wykonaniu prac rozbiórkowych

I PIĘTRO inwentaryzacja

Łazienka nr 109+110 i 111



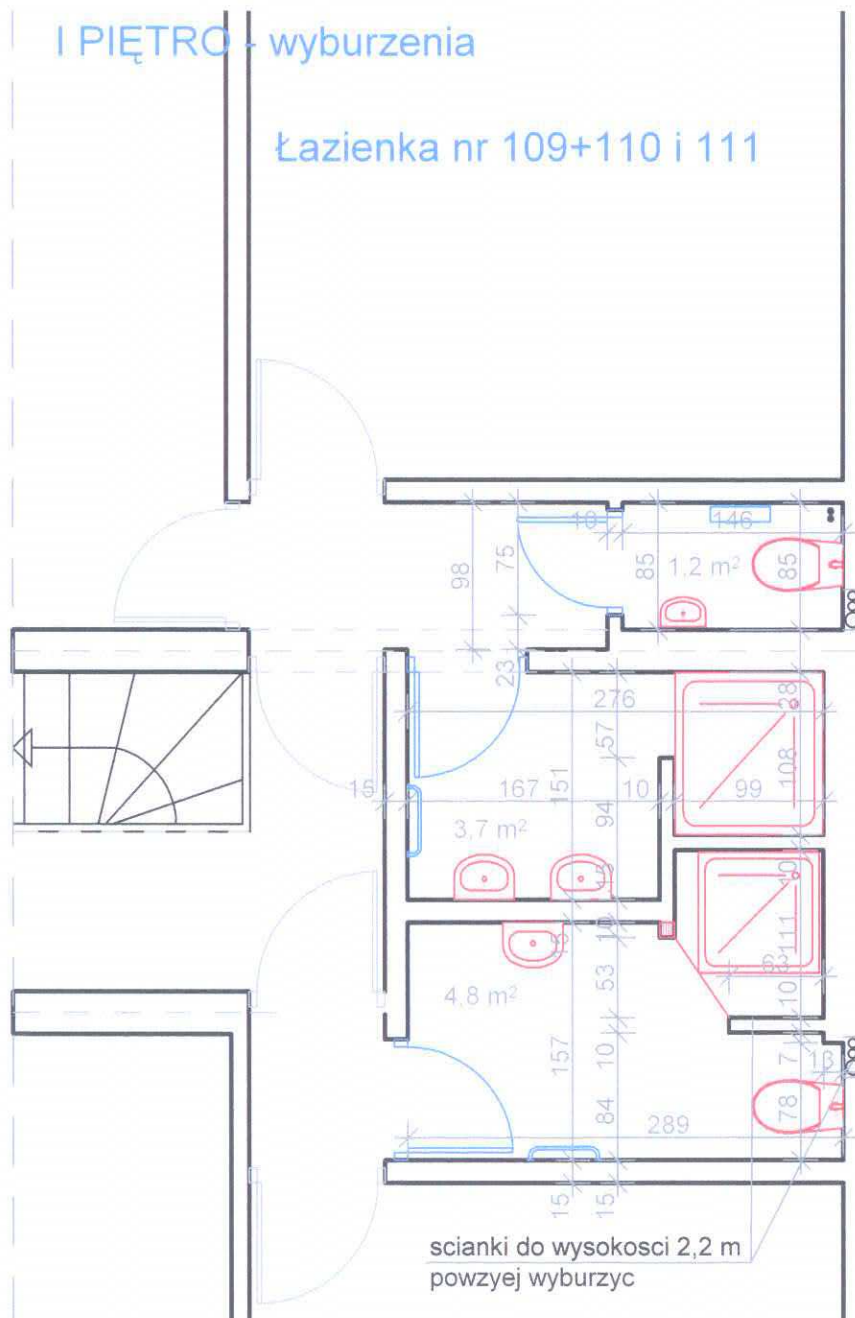
Łazienka nr 119 i 121+123



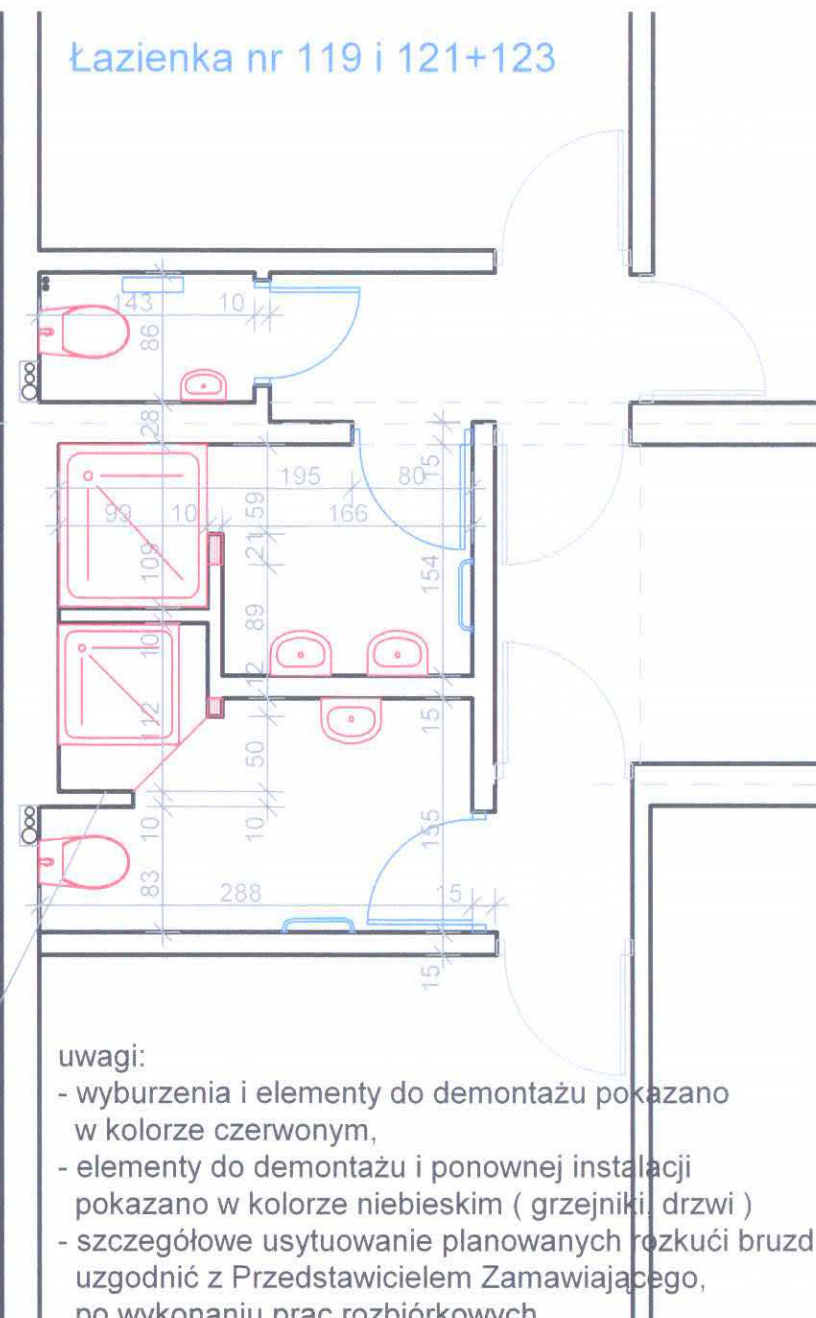
- uwagi:
- wszystkie wymiary w świetle istniejących pomieszczeń,
 - wysokość pom. $h=2,73$ m
 - numeracja pomieszczeń wg pierwotnego projektu.

I PIĘTRO - wyburzenia

Łazienka nr 109+110 i 111



Łazienka nr 119 i 121+123

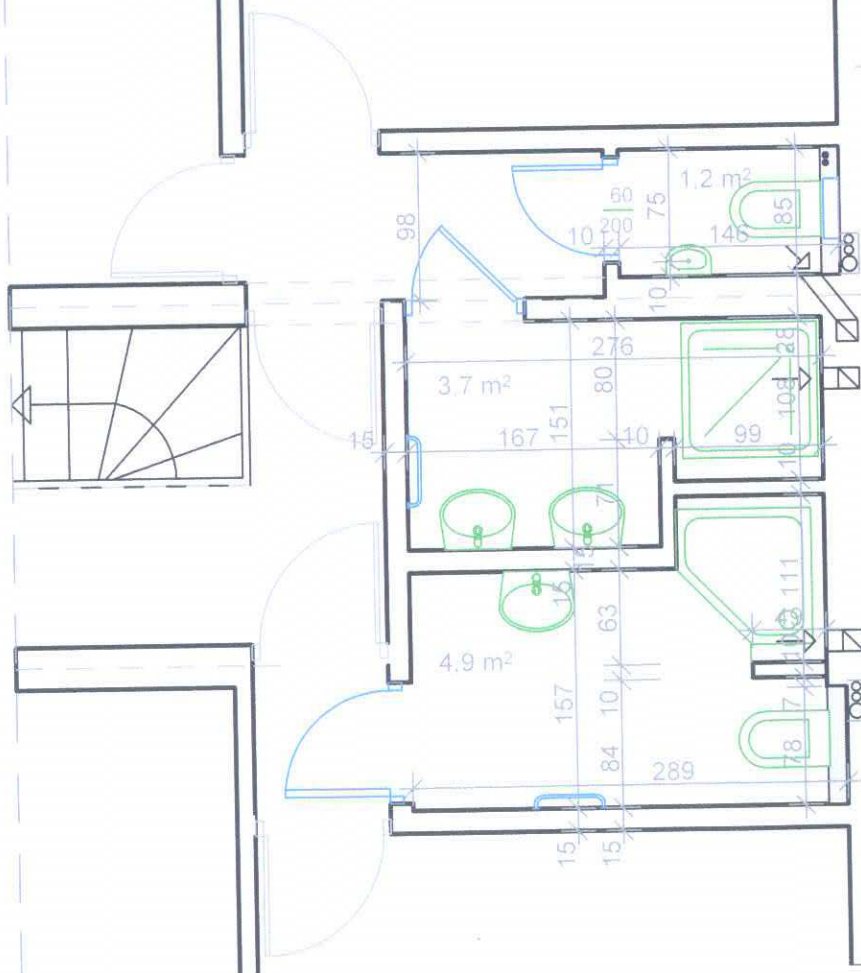


I PIĘTRO - projekt

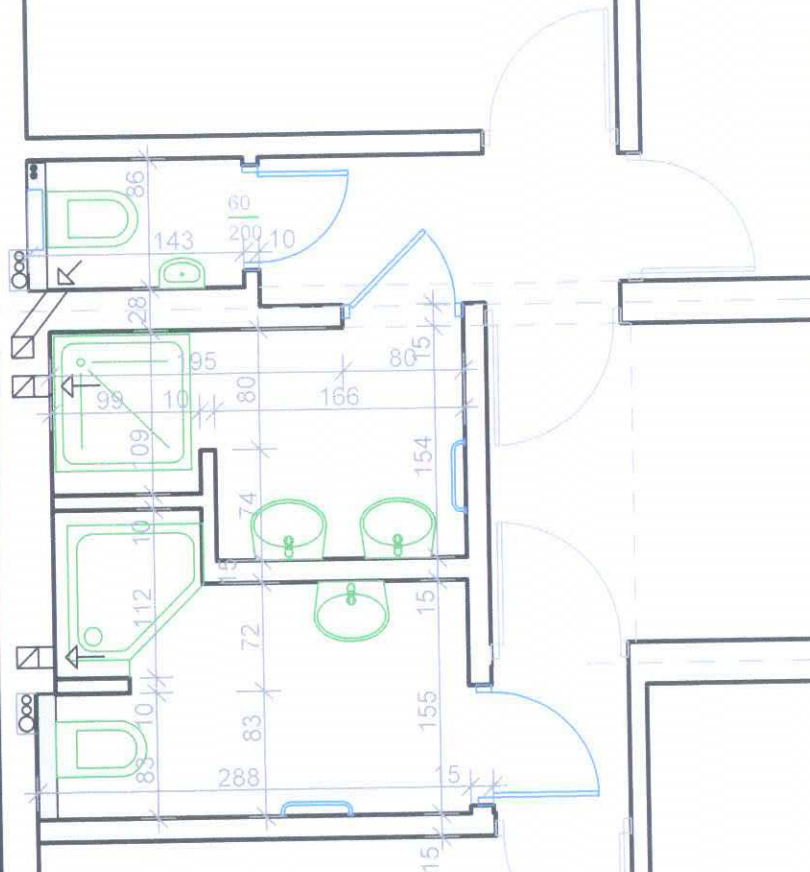
Łazienka nr 109+110 i 111

— ŚCIANY ISTNIEJĄCE

■ ŚCIANKI DO WYKONANIA z stg jako osłona konstrukcji do mocowania muszli WC, typu Geberit,



Łazienka nr 119 i 121+123



uwagi:

- szczegółowy zakres prac wg przedmiarów
- nowe elementy pokazano w kolorze zielonym
- elementy do ponownej instalacji pokazano w kolorze niebieskim (grzejniki drzwi)
- szczegółowe usytuowanie nowych urządzeń uzgodnić z Przedstawicielem Zamawiającego, po wykonaniu prac rozbiórkowych