

**Organizacja wewnętrzna**  
**Zarządu Dróg Powiatowych**  
**Starostwa Powiatowego w Poznaniu**

**1**

Strukturę organizacyjną Zarządu określa załączony schemat organizacyjny .

**2**

Na czele Zarządu stoi Dyrektor Zarządu , który podejmuje decyzje w sprawach wynikających z pełnienia funkcji zarządu drogi w zakresie przekazanym przez Zarząd Powiatu .

**3**

Dyrektor Zarządu Dróg Powiatowych kieruje całokształtem pracy Zarządu i ponosi odpowiedzialność za wyniki tej pracy a w szczególności :

- a. opracowuje regulamin organizacyjny Zarządu określający obowiązki ,  
uprawnienia i odpowiedzialność pracowników , szczegółowy zakres czynności  
oraz ogólne przepisy normujące tok pracy ,
- b. przestrzega stosowanie dyscypliny pracy i pełnego wykorzystania godzin pracy przez  
pracowników Zarządu ,
- c. odpowiada za gospodarkę finansową jednostki ,
- d. współpracuje bezpośrednio z Kierownikiem Oddziału Komunikacji  
i Infrastruktury Technicznej Starostwa Powiatowego w Poznaniu ,
- e. reprezentuje Zarząd na zewnątrz .

**4**

Z-ca Dyrektora kieruje samodzielnie podporządkowanymi sobie komórkami :

- a. podejmuje decyzje wstępne i ostateczne w zakresie powierzonych działań
- b. sprawuje zastępstwo w czasie nieobecności Dyrektora .

**RAMOWY PODZIAŁ ZADAŃ POMIĘDZY KOMÓRKAMI ORGANIZACYJNYMI  
ZARZĄDU DRÓG POWIATOWYCH**

**Stanowisko ds. planowania**

1. planowanie robót na sieci drogowej ,
2. zlecanie robót , organizowanie przetargów , zawieranie umów ,
3. sporządzanie sprawozdań z działalności Zarządu .

**Stanowisko ds. finansowych**

1. organizowanie i prowadzenie rachunkowości oraz sporządzanie okresowych sprawozdań i analiz,
2. organizacja i prowadzenie spraw finansowych,
3. prowadzenie księgowości materiałowej.

**Stanowisko ds. kadrowych i płacowych**

Prowadzenie całości spraw kadrowych i socjalnych a w szczególności :

1. gospodarka funduszem płac ,
2. sprawozdawczość okresowa w zakresie zatrudnienia i płac ,
3. prowadzenie dokumentacji wynagrodzeń oraz sporządzanie list płac i zasiłków ,
4. prowadzenie akt osobowych i ewidencji pracowników Zarządu ,
5. opracowywanie planów urlopów itp.

**Obsługa administracyjna**

Prowadzenie administracji gospodarczej Zarządu a w szczególności :

1. opracowywanie instrukcji i regulaminów organizacyjnych ,
2. zarządzanie nieruchomościami Zarządu ,
3. wyposażenie i urządzenie biur , prowadzenie ewidencji inwentarza ,
4. utrzymanie porządku i czystości ,
5. prowadzenie kancelarii / przyjmowanie , rejestracja , przepisywanie , i wysyłanie pism /,
6. prowadzenie archiwum ,
7. prowadzenie podręcznego magazynu i rozdziału materiałów ,
8. gospodarka samochodami administracji Zarządu ,

9. bhp .

### **Stanowisko ds. dróg i mostów**

Systematyczna ocena stanu technicznego dróg i obiektów mostowych tj.:

1. prowadzenie ewidencji dróg i mostów ,
2. ochrona dróg / zezwolenia , naliczanie opłat , kar , reklamy itp./
3. kierowanie zimowym utrzymaniem dróg / plany operacyjne , koordynacja zadań , łączność , informacja , dyżury /,
4. przekazywanie meldunków Oddziałowi Komunikacji i Infrastruktury Technicznej na temat stanu dróg ,
5. współpraca z organami administracji państwowej i samorządowej ,
6. wykonywanie i sprawdzanie dokumentacji kosztorysowej na wykonane i zlecane roboty ,
7. zbieranie danych o ruchu i wypadkach drogowych ,
8. organizowanie robót interwencyjnych związanych z zagrożeniem bezpieczeństwa ruchu ,
9. nadzór i odbiory robót własnych i zleconych ,
10. nadzór nad działalnością Obwodów .

### **Służba drogowa**

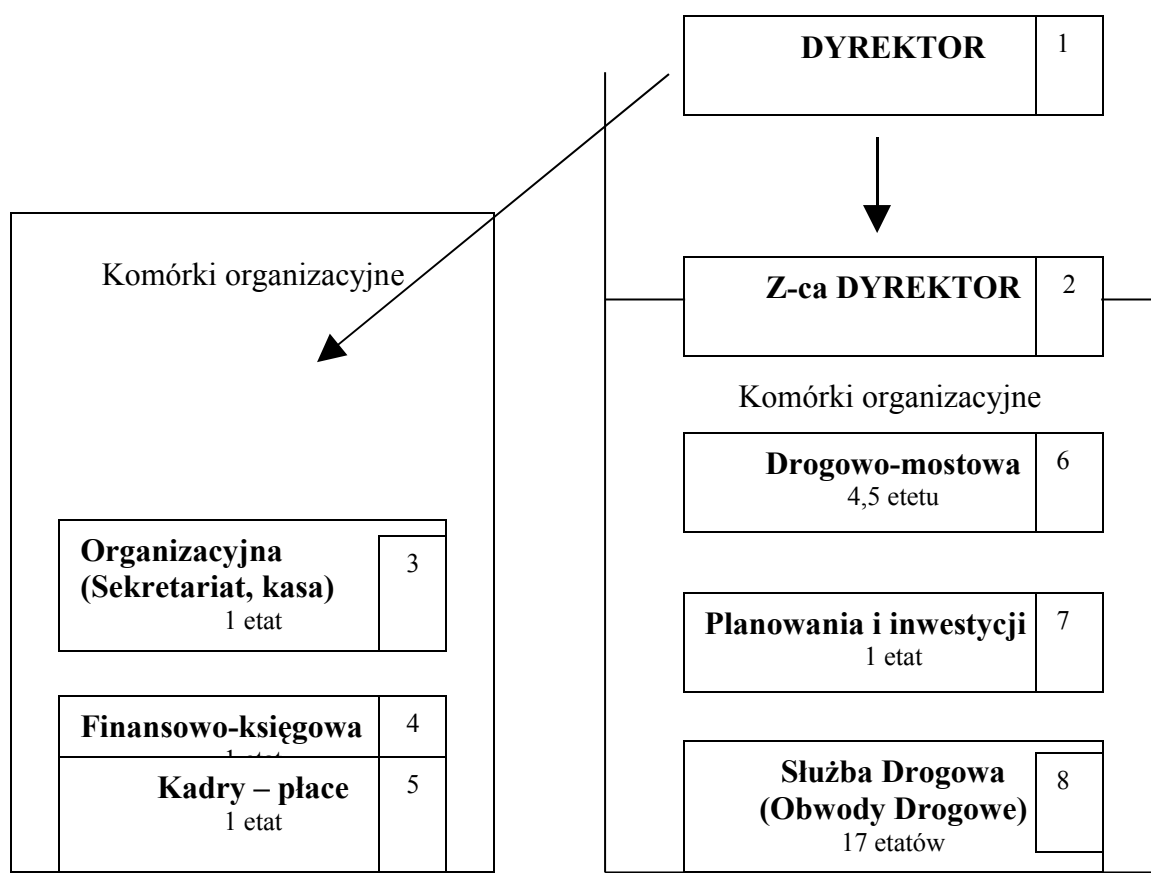
1. dokonywanie systematycznych objazdów dróg w celu oceny ich stanu techniczno-eksploatacyjnego oraz określenie zagrożeń dla użytkowników dróg ,
2. wykonywanie prac awaryjnych na drogach i mostach w celu usunięcia zagrożeń dla bezpieczeństwa ruchu / naprawa lub wymiana uszkodzonych znaków , naprawa barier lub poręczy , usuwanie przeszkód na drodze itp./,
3. zabezpieczanie przeszkód , których nie można natychmiast usunąć poprzez odpowiednie ich oznakowanie ,
4. zgłaszanie potrzeb w zakresie robót utrzymaniowych i remontowych ,
5. kontrola jakości robót zleconych ,
6. czuwanie nad przestrzeganiem przepisów porządkowych na drogach przez zajmujących drogę lub pas drogowy ,
7. kierowanie zimowym utrzymaniem dróg na terenie Obwodu ,
8. współpraca z policją .
9. sporządzanie meldunków na temat stanu dróg dla stanowiska ds.dróg i mostów .

### **Regulamin organizacyjny Zarządu Dróg Powiatowych w Poznaniu**

- I. Zarząd Dróg Powiatowych w Poznaniu, zwany dalej Z.D.P. jest powiatową jednostką organizacyjną na podstawie następujących przepisów:
  1. Ustawy z dnia 5 czerwca 1998 r. o samorządzie powiatowym /Dz. U. nr 91 poz. 576/
  2. Ustawy z dnia 13 października – przepisy wprowadzające ustawy reformujące administrację publiczną /Dz. U. nr 133 poz. 872/
  3. Ustawy z dnia 21 marca 1985 r. o drogach publicznych /Dz. U. nr 14 poz. 60 z późn. Zmianami/
  4. Uchwały nr IV/22/99 Rady Powiatu Poznańskiego z dnia 22 stycznia 1999 r.
- II. Zarząd Dróg Powiatowych w Poznaniu obejmuje swym zakresem działania obszar administracyjny powiatu poznańskiego.
- III. Z.D.P. w Poznaniu funkcjonuje w formie jednostki budżetowej finansowanej z budżetu powiatu
- IV. Zarządem Dróg Powiatowych kieruje dyrektor. Schemat organizacyjny Z.D.P. określony w załączniku nr 1 do regulaminu.
- V. Zarząd Dróg Powiatowych w Poznaniu wykonuje w szczególności następujące zadania:
  1. kontrola stanu dróg i mostów
  2. ewidencja dróg, mostów, oraz gospodarka gruntami
  3. planowanie i koordynacja utrzymania dróg i mostów
  4. inżynieria i bezpieczeństwo ruchu
  5. opiniowanie projektów, planów rozwoju sieci drogowej

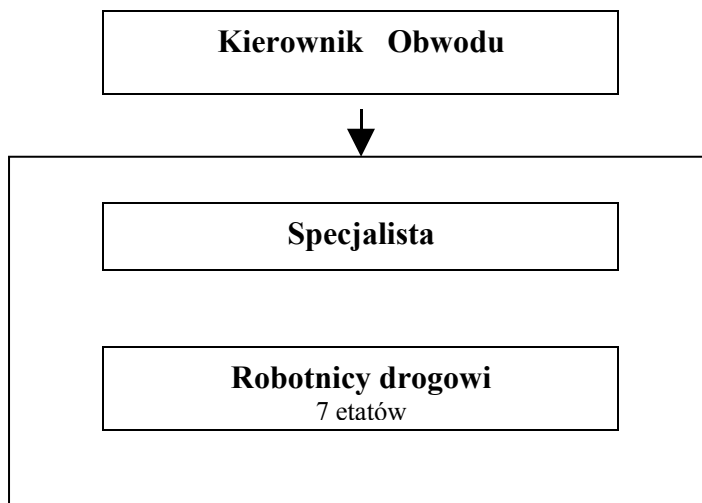
6. współpraca z jednostkami samorządu terytorialnego w zakresiw planów zagospodarowania przestrzennego
  7. wydawanie decyzji w sprawie ochrony dróg
  8. strategiczny zarząd pasami ruchu drogowego
  9. obsługa przejazdów nienormatywnych
  10. informacja o stanie dróg
  11. przygotowanie procesu przetargowego dla utrzymania i budowy dróg i mostów
  12. prowadzenie przetargów
  13. pełnienie funkcji inwestora
  14. przygotowanie projektów i planów finansowania utrzymania oraz ochrony dróg i mostów
  15. uzgadnianie planów zagospodarowania przestrzennego
  16. obsługa, utrzymanie sprzętu technicznego i środków transportu
  17. utrzymanie zaplecza
  18. odszkodowanie dla osób fizycznych za szkodę powstałe w wyniku uszkodzenia dróg
  19. bhp.
- VI. Bieżące zadania dotyczące utrzymania dróg Z.D.P. w Poznaniu realizował będzie poprzez służbę drogową. Schemat organizacyjny służby drogowej określony został w załączniku nr 2 do regulaminu.
- VII. Z.D.P. w Poznaniu będzie realizował zadania dotyczące budowy, modernizacji oraz innych inwestycji w formie zamówień publicznych. W tym celu może powołać specjalistów z określonych dziedzin.
- VIII. Realizacja zadań oraz rzeczowe dysponowanie funduszem przebiega pod nadzorem merytorycznym Kierownika Oddziału Komunikacji i Infrastruktury Technicznej Starostwa Powiatowego w Poznaniu.

### SCHEMAT ORGANIZACYJNY Zarząd Dróg Powiatowych w Poznaniu



**Razem:  $11,5 + 17 = 28,5$  etatów**

**SCHEMAT ORGANIZACYJNY**  
**Obwód Drogowy w Biskupicach**

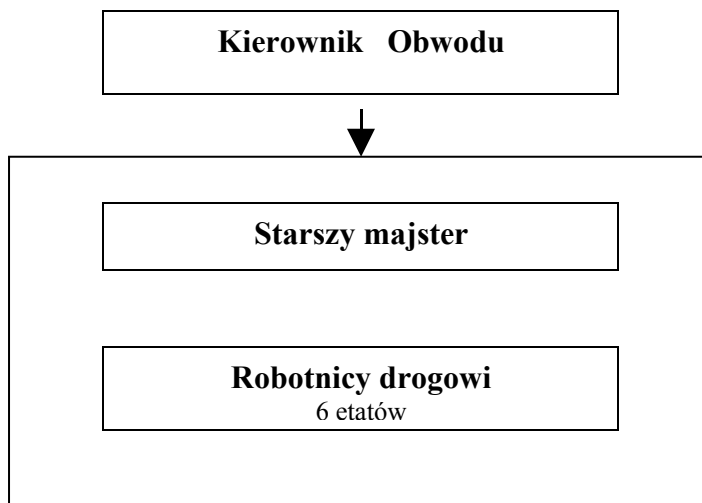


**Razem : 9 etatów**

**Zakres działania OD w Biskupicach: drogi powiatowe**

	Odcinki pozamiejskie:	Odcinki miejskie: /utrzymują UMiG/
na tereniegmin:		
<b>1. Pobiedziska</b>	<b>- 72,729 km</b>	- 5,789 km
<b>2. Kostrzyn</b>	<b>- 63,020 km</b>	- 4,030 km
<b>3. Swarzędz</b>	<b>- 37,455 km</b>	- 12,757 km
<b>4. Murowana Goślina</b>	<b>- 64,440 km</b>	- 3,785 km
<b>5. Czerwonak</b>	<b>- 31,499 km</b>	- 0 km
<b>Razem:</b>	<b><u>- 269,143 km</u></b>	<b><u>- 26,361 km</u></b>

**SCHEMAT ORGANIZACYJNY**  
**Obwód Drogowy w Zamysławie**



**Razem : 8 etatów**

**Zakres działania OD w Zamysławie: drogi powiatowe**

	Odcinki pozamiejskie:	Odcinki miejskie: /utrzymują UMiG/
na tereniegmin:		
1. Buk	- 38,028 km	- 3,119 km
2. Dopiewo	- 52,320 km	- 0 km
3. Stęszew	- 56,145 km	- 4,514 km
4. Komorniki	- 34,120 km	- 0 km
5. Mosina	- 60,525 km	- 5,280 km
6. Puszczykowo	- 0 km	- 7,180 km
7. Luboń	- 0 km	- 0 km
<b>Razem:</b>	<b>- 241,138 km</b>	<b>- 20,093 km</b>