

Egz. nr 1

EKO-GEO
Andrzej Piotrowski
ul. Ks. S. Kozierowskiego 30,
71-106 Szczecin

OPINIA GEOTECHNICZNA DO CELÓW PROJEKTOWYCH

**TEMAT: Boisko przy Zespole Szkół w Rokietnicy,
Murowana Goślina, ul. Szkolna 1**

ZLECENIODAWCA: MXL4 architekci
ul. Mariacka 6-8
70-546 Szczecin

MIEJSCOWOŚĆ: Murowana Goślina
GMINA: Murowana Goślina
WOJEWÓDZTWO: wielkopolskie

WYKONAŁ:
mgr Maciej Piotrowski

dr Andrzej Piotrowski

dr Andrzej Piotrowski
ul. Ks. S. Kozierowskiego 30
71-106 Szczecin
tel. 71 73 10 10 10
fax 71 73 10 10 10
e-mail: a.piotrowski@eko-geo.pl

Szczecin, 2006 r.

SPIS TREŚCI:

1. PODSTAWA OPRACOWANIA.
2. MATERIAŁY WYKORZYSTANE PRZY OPRACOWANIU DOKUMENTACJI.
3. CEL I ZAKRES OPRACOWANIA.
4. OPIS TERENU.
5. BADANIA PODŁOŻA GRUNTOWEGO.
6. CHARAKTERYSTYKA GEOLOGICZNA I GEOTECHNICZNA PODŁOŻA.
7. WNIOSKI I ZALECENIA.

ZAŁĄCZNIKI:

1. MAPA LOKALIZACYJNA (RYS. 1)
2. MAPA DOKUMENTACYJNA (RYS. 2)
3. KARTA OTWORU

1. PODSTAWA OPRACOWANIA

Podstawę opracowania stanowi zlecenie firmy MXL4 architekci, z siedzibą przy ul. Mariackiej 6-8, 70-546 Szczecin, dotyczące określenia warunków geotechnicznych podłoża dla projektowanego *Boiska przy Zespole Szkół w Rokietnicy, przy ul. Szamotulskiej 24 w m. Rokietnica.*

2. MATERIAŁY WYKORZYSTANE PRZY OPRACOWANIU DOKUMENTACJI.

- 2.1 Wizja lokalna terenu
- 2.2 Plan sytuacyjno - wysokościowy skala 1:1 000
- 2.3 Wyniki wierceń kontrolnych wykonanych w listopadzie 2006 r.
- 2.4 Wyniki badań makroskopowych i laboratoryjnych pobranych prób gruntowych
- 2.5 PN-86/B-02480. Grunty budowlane. Podział, nazwy, symbole i określenia
- 2.6 PN-81/B-04452. Grunty budowlane. Badania polowe
- 2.7 PN-88/B-04481. Grunty budowlane. Badania próbek gruntu
- 2.8 PN-81/B-03020. Grunty budowlane. Posadowienie bezpośrednie budowli. Obliczenia statyczne i projektowanie.

3. CEL I ZAKRES OPRACOWANIA

- 3.1 Celem opracowania jest określenie budowy geologicznej podłoża gruntowego, ocena warunków gruntowo - wodnych oraz ocena jego przydatności dla potrzeb projektowania inwestycji.
- 3.2 Zakres opracowania obejmuje:
 - wykonanie wiercenia kontrolnych
 - wykonanie badań terenowych i laboratoryjnych w zakresie niezbędnym do ustalenia podstawowych parametrów fizyko - mechanicznych gruntów budujących dokumentowane podłoże
 - wnioski i zalecenia

4. OPIS TERENU

Dokumentowany teren położony jest w rejonie Zespołu Szkół, przy ul. Szamotulskiej 24 w m. Rokietnica. Badany teren jest wyrównany, łagodnie opadający ku północy. Teren wznosi się na wysokość 94 m npm.

Lokalizację rozpatrywanego obszaru przedstawiono na mapie lokalizacyjnej w skali 1:50 000 (Rys. 1.).

5. BADANIA PODŁOŻA GRUNTOWEGO

5.1 Badania terenowe

Prace terenowe prowadzone były w listopadzie 2006 r. Na dokumentowanym terenie wykonano jeden reprezentatywny otwór, mało średnicowy (\varnothing 80 mm) do głębokości maks. 2 m ppt. Otwór wykonano przy pomocy wiertnicy ręcznej z próbnikiem. Karty dokumentacyjne otworów geologiczno - inżynierskich załączono do dokumentacji.

5.2 Prace geodezyjne

Rzędną otworu ustalono orientacyjnie w oparciu o plan sytuacyjno - wysokościowy w skali 1:1 000 dostarczony przez Zleceniodawcę.

5.3 Badania makroskopowe i laboratoryjne prób gruntowych

W trakcie prowadzenia badań terenowych wykonano analizę makroskopową gruntów. Parametry ustalono z zależności korelacyjnych (w zależności od I_D lub I_L) z tabel normowych PN – 81 / B – 03020, metodą B.

6. CHARAKTERYSTYKA GEOLOGICZNA I GEOTECHNICZNA PODŁOŻA

6.1. Budowa geologiczna

Rozpatrywany teren położony jest w obrębie wysoczyzny morenowej.

Od powierzchni budują go grunty piaszczyste z domieszką humusu pod pokrywą gleby.

6.2. Warunki wodne

Warunki wodne określono na podstawie badań terenowych i materiałów archiwalnych (mapy topograficzne i geologiczne, opracowania geologiczno - inżynierskie i hydrograficzne). Na rozpatrywanym terenie, do głębokości 2 m nie zostało nawiercone ZWG. Na rozpatrywanym terenie ZWG stabilizuje się głębiej.

6.3. Charakterystyka geotechniczna podłoża.

Na podstawie przeprowadzonych badań terenowych stwierdza się, że dokumentowane podłoże rodzime jest jednorodne, zbudowane jest z gruntów czwartorzędowych plejstocenijskich. Kierując się genezą gruntów i jednolitością ich parametrów geotechnicznych w podłożu wydzielono następujące warstwy geotechniczne, przy czym warstwie powierzchniowej (**Gb** głównie gleba piaszczysta) będącej bez znaczenia nie nadano numeru.

Warstwa I Grunty niespoiste: piaski drobne (**Pd**). Osad jest wilgotny, w stanie średnio zagęszczonym, o uogólnionym stopniu zagęszczenia wynoszącym $I_D = 0,4$.

Wartości parametrów ustalono na podstawie zależności korelacyjnych z parametrem i wiodącym i zamieszczono w tabeli. Wartości obliczeniowe parametrów geotechnicznych należy przyjąć stosując współczynnik 0,9 (współczynnik materiałowy) właściwy dla metody **B**, wg wzoru:

$$X^{(r)} = \gamma_m \cdot X^{(n)}$$

w którym:

γ_m – współczynnik materiałowy (0,9);

$X^{(n)}$ – wartość charakterystyczna parametru (patrz tabela).

7. WNIOSKI I ZALECENIA

- 7.1. Dokumentowany obszar położony jest w obrębie wysoczyzny morenowej, zbudowanej od powierzchni z serii piasków wodnolodowcowych.
- 7.2. Warunki wodne są korzystne (patrz pkt 6.2.).
- 7.3. Dokumentowana lokalizacja charakteryzuje się generalnie korzystnymi warunkami gruntowo - wodnymi dla planowanego obiektu sportowego.

A. Piotrowski
[Faint, illegible text]

LOKALIZACJA:

Boisko przy Zespole Szkół w Rokietnicy, przy ul. Szamulskiej 24 w m. Rokietnica

Objaśnienia
litologiczne

Parametry geotechniczne wg PN-81/B-03020

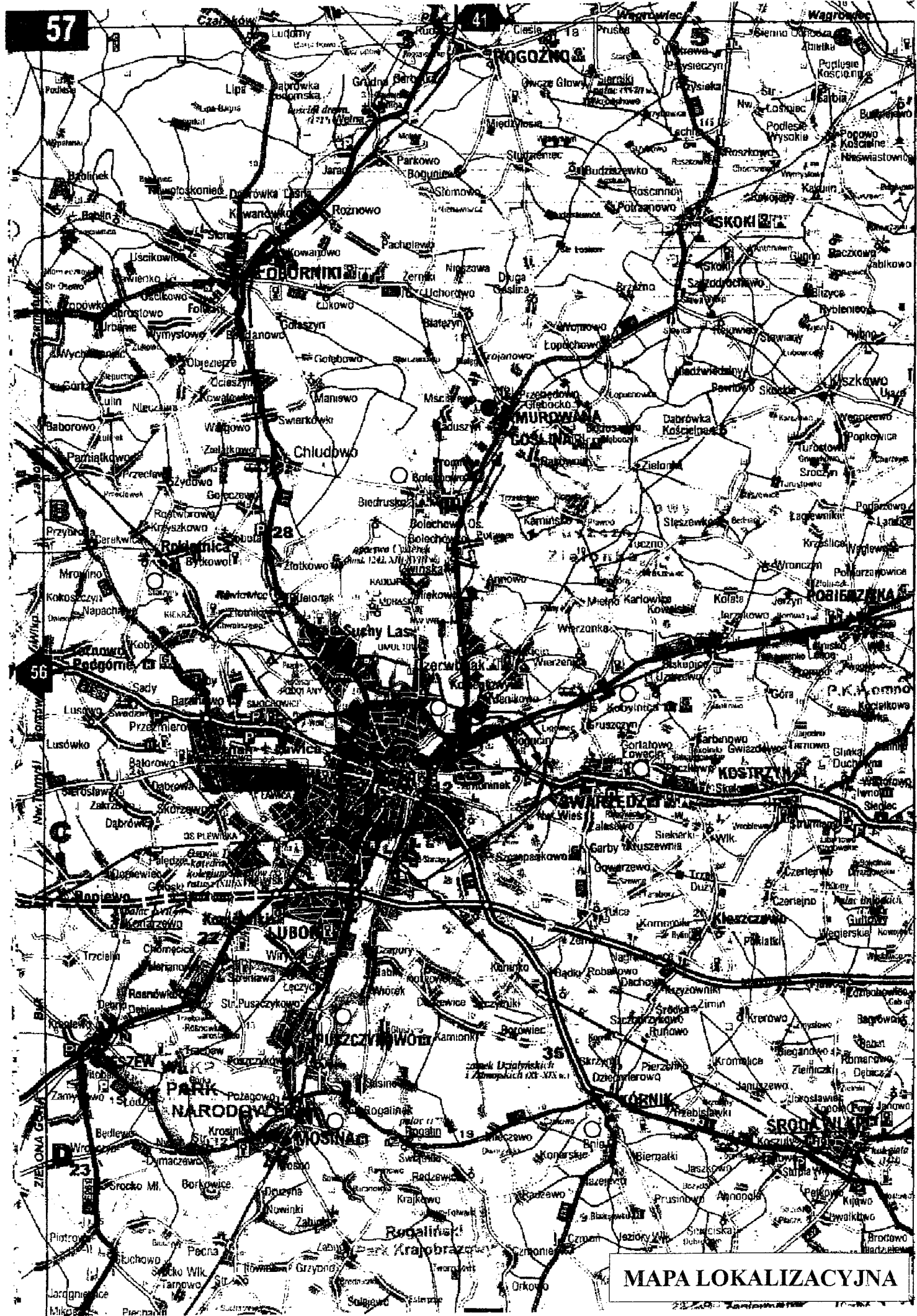
Wartość charakterystyczna $x^{(n)}$ Grunt niespoisty wilgotny/nawodniony

Współczynnik materiałowy γ_m $\gamma_m = 0,9$ grunt niespoisty

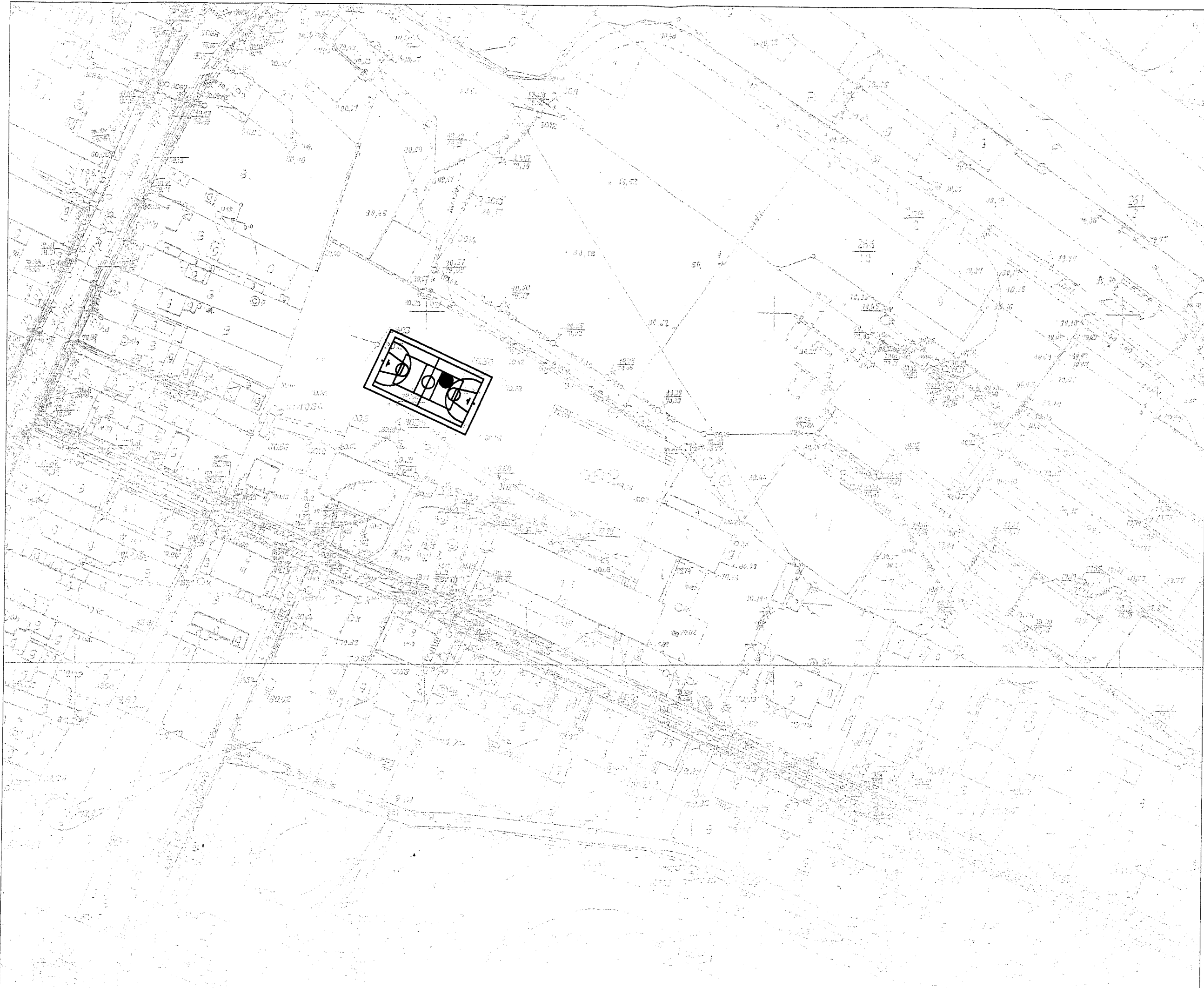
Wartość obliczeniowa $x^{(r)} = x^{(n)} \cdot \gamma_m$

CZWARTRZĘD	PEJSTOCEN	profil stratygraficzno-litologiczny	rodzaj gruntu i geneza	nr warstwy geotechn	symbol gruntu wg PN-86/B-2480	wilgotność naturalna w_n [%]	ciężar objętościowy $\gamma^{(o)}$ [kN/m ³]	stopień zagęszczenia I_b	stopień plastyczności I_L	kąt tarcia wewn. $\phi^{(o)}$ [°]	spójność $c^{(o)}$ [kPa]	moduł ścisłości pierwiłnej $M_e^{(o)}$ [kPa]	moduł ścisłości wólnej $M^{(o)}$ [kPa]	moduł odkształceń pierwiłnego $E_0^{(o)}$ [kPa]	współczynnik filtracji $k^{(o)}$ [m/s]	wartości współczynników nośności			
																N_b	N_c	N_b	
			Plaški drobno. piłsala akumulacyjna tarczna																
				I	Pd; /Pg, π	16/24	17,1/18,6 0,9 15,39/16,74	0,4 0,9 0,37		30 0,9 27				38 700	10 ⁻⁴		13,08		4,59

A. Piotrowski



MAPA LOKALIZACYJNA



ZESPÓŁ SZKÓŁ
W ROKIETNIKU
MUROWANA GOSLINA
ul. SZKOLNA 1
1:1000

MXL - architektura BIAŁEK MAKSYMUK SZPARADOWSKI <small>ul. MARCONIA 4, 61-600 POZNAŃ tel. (061) 8 410 500, fax (061) 8 480 556</small>	
MXL	
PROJEKT BUDOWY WIELOFUNKCYJNEGO PRZY ZESPÓLE SZKÓŁ, ul. JAKOWSKI I WŁADYSLAWA ZAMOYSKICH W ROKIETNIKU W MUROWANEJ GOSLINIE PRZY ULICY SZKOLNEJ 1	
STAROSTWO POWIATOWE W POZNAŃU 60-509 POZNAŃ ul. Jackowskiego 18 tel. (061) 8 410 500, fax (061) 8 480 556	
branża: ARCHITECTURA	plan: PB
projektant: mgr inż. arch. TOMASZ MAKSYMUK <small>upr. bud. nr 1920/A/2005</small>	podpis: <i>[Signature]</i>
projektant: mgr inż. arch. NORBERT BIAŁEK	podpis: <i>[Signature]</i>
projektant: mgr inż. arch. JERZY SZPARADOWSKI	podpis: <i>[Signature]</i>
adresat projektu: LUKASZ BOGDANOWICZ	
temat projektu: ZAGOSPODAROWANIE TERENU	
PLAN SYTUACYJNY	
nr projektu: PB_02_01	skala: 1:1000
data: PAŹDZIERNIK 2006	

