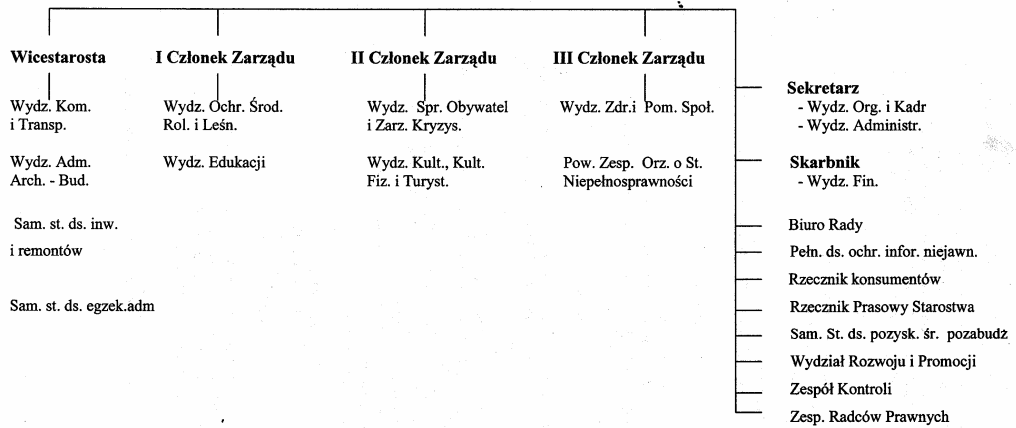


225

załącznik nr 1

**STAROSTA**



Jednostki:

- |                         |                                |   |   |
|-------------------------|--------------------------------|---|---|
| Zarząd Dróg Powiatowych | Szkoły<br>Poradnie Psych.-Ped. | Pow. Zarz. Geod., Kart.,<br>Katastru i Gosp. Nier | Pow. Cent. Pomocy Rodzinie<br>Szpital Puszczykowo s.p.z.o.o.<br>Domy Dziecka<br>Dom Pomocy Społecznej<br>Pow. Urząd Pracy |
|-------------------------|--------------------------------|---|---|

PRZEWODNICZĄCY RADY  
 POWIATU POZNAŃSKIEGO  
*Marek Nowakowski*  
 Marek Nowakowski