



Proj. obramienia wnęk drzwiowych

Istn. wnęki malowane kolor: KEM Natursteinone S 122

Proj. odtworzenie detalu cokołu

Proj. wnęki malowane kolor: KEM Natursteinone S 122

Przesunięcie skrzynki gazowej

Proj. wydłużenie piastra malowane kolor: KEM Natursteinone S 122

Proj. opierzenie z blachy tytan-cynk-patynowanej

Istn. piastry malowane kolor: KEM Natursteinone S 122

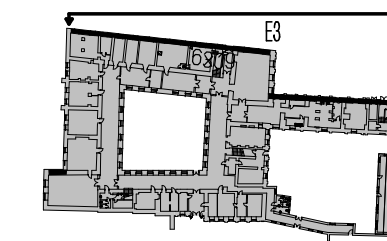
malowane kolor: KEM Natursteinone S 049

Proj. balustrada malowana kolor RAL 7012

Proj. okno

Proj. odtworzenie detalu cokołu

Proj. renowacja elewacji wg. opisu prac konserwatorskich malowane kolor: KEM Natursteinone S 041



- Proj. obramienia otworów okiennych, drzwiowych i wnęk
- Proj. wnęki
- Proj. wydłużenie piastra

UWAGA: KOLORYSTYKA ELEWACJI NA PODSTAWIE BADAŃ KONSERWATORSKICH

REWIZJA	Nr	Data	Dotyczy	Podpis
Investor			POWIAT POZNAŃSKI Ul. Jockowskiego 18	 PB Architektki ul. Libetta 33, 61-707 Poznań tel / fax (048) 61 / 8520958 studio@pbarchitektki.pl
Objekt			BUDYNEK SOSW DLA DZIECI NIEWIDZĄCYCH W OWIŃSKACH PLAC PRZEMYSŁAWA 9	
Zawartość rysunku			ELEWACJA- E3	
Projektował /podpis			mgr inż. arch. Piotr Bukowy 269/Pw/94	
Opracował /podpis			Magdalena Matuszek	
Opracował /podpis			Bartosz Nałewajski	Numer rysunku
Sprawił /podpis				
Data			15.09.2008	
			BRANŻA: ARCHITEKTURA	
			STADIUM: PROJEKT WYKONAWCZY	
			SKALA: 1:100	

w/s = 300.0 / 1020.0 (0.31m2)

Allplan 2000