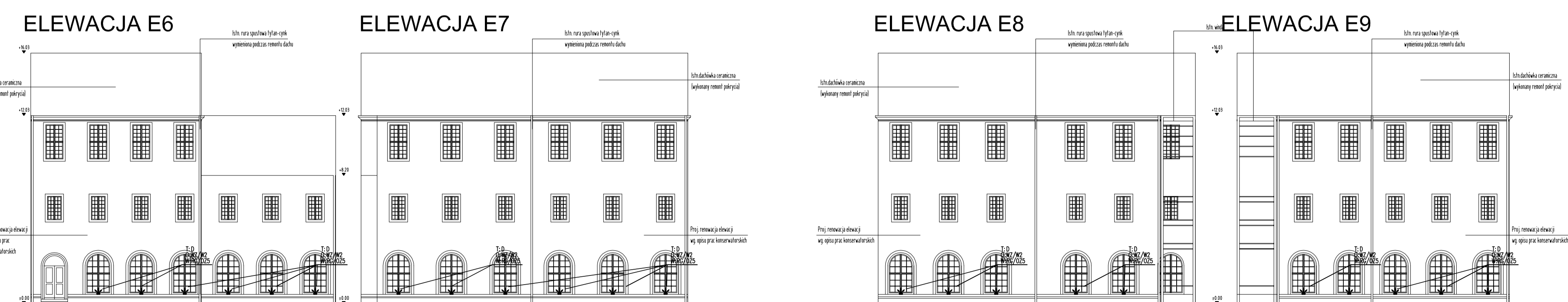


- A URAN 20 35 W IP67 /ES-SYSTEM/ oprawa montowana w gruncie
- B PD 70 A WS IP65 /ES-SYSTEM/ oprawa montowana na konstrukcji typu "T" w gruncie
- C ZU-1N.35 WS RAL IP65 /ES-SYSTEM/ oprawa montowana do elewacji
- D LED 3 WS1 IP65 /ES-SYSTEM/ oprawa montowana do elewacji
- E LED 3 WS2 IP65 /ES-SYSTEM/ oprawa montowana do elewacji
- F LED 3 WS3 IP65 /ES-SYSTEM/ oprawa montowana do elewacji
- G ES-6423 26W /ES-SYSTEM/ oprawa montowana do elewacji
- H OS-1 MH-70W oprawa montowana na słupie typu SM-1 h=4,4m /Rosa/



| REWIZJA             | Nr   | Data               | Dotyczy |
|---------------------|--|--------------------|---------|
| Investor            | POWIAT POZNAŃSKI<br>Ul. Jackowskiego 18                                |                    |         |
| Objekt              | BUDYNEK SOSW DLA DZIECI NIEWIDZĄCYCH W OWIŃSKACH<br>PLAC PRZEMYSŁAWA 9 |                    |         |
| Zawartość rysunku   | OŚWIETLENIE ELEWACJI - RZUTY ELEWACJI                                  |                    |         |
| Projektował /podpis | inż. M. Kempka   | 19/84/Pw           |         |
| Opracował /podpis   | mgr inż. I. Stefanik   |                    |         |
| Sprawdził /podpis   | inż. H. Kaczmarek  | upr. 12Pw/94       |         |
| Data                | 09.2008  | Instalacja         | Skala   |
|                     | INST. ELEKTRYCZNE  | PROJEKT WYKONAWCZY | 1:200   |

**PB Architekci**  
 ul. Libelta 33, 61-707 Poznań  
 tel / fax (048) 61 / 8520558  
 studio@pbarchitekci.pl