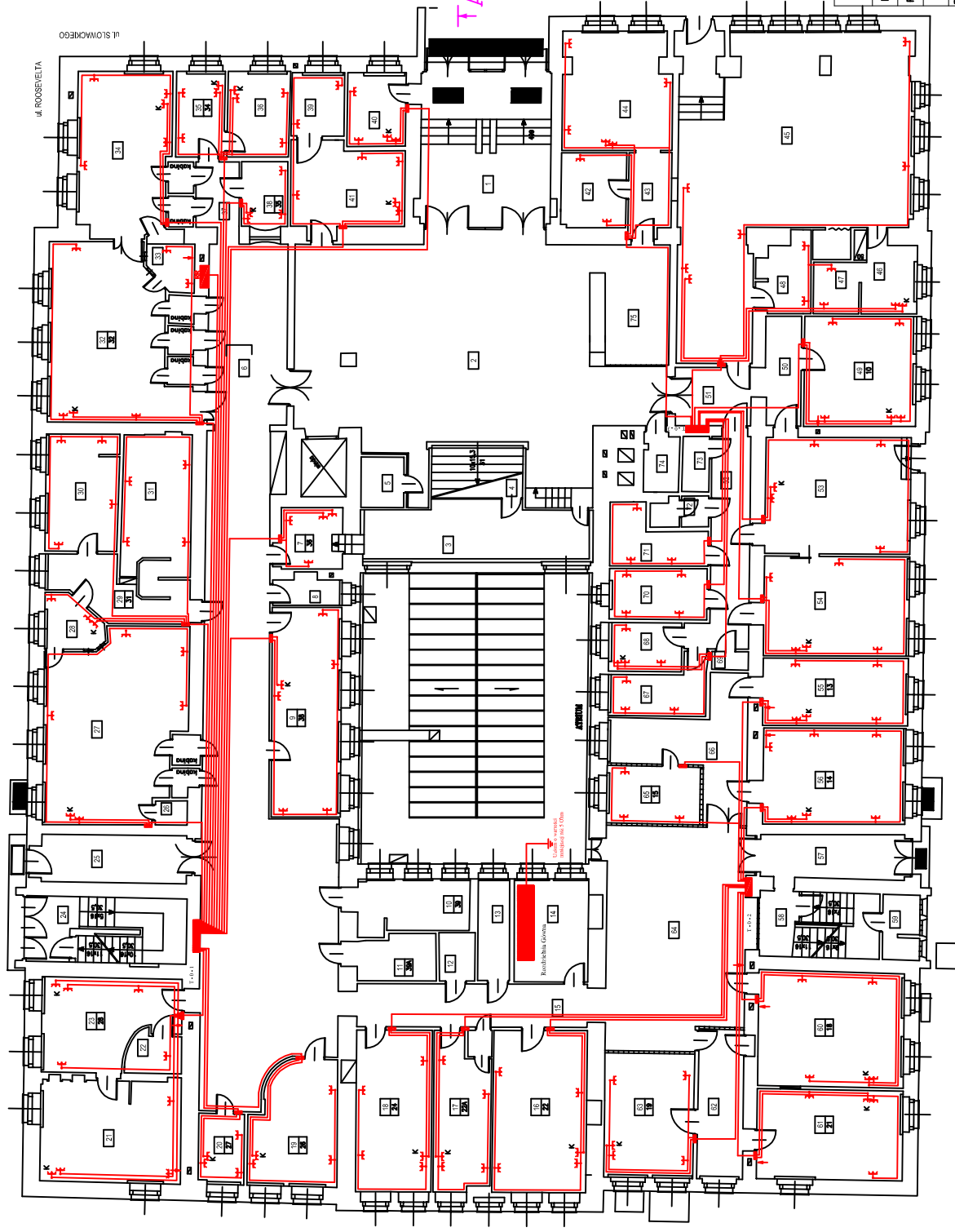


ZESTAWIENIE POMIĘRZCHNI

№ pom.	Nazwa pomieszczenia	Powierzchnia [m ²]	Wartość pomiarowa
1	WANTOZJAP	30,50	14,22
2	HALL	66,78	7,53
3	MARŻYT	18,95	4,97
4	MAGAZYN	7,37	10,56
5	KOSZ	3,33	66,12
6	KORYTARZ	118,85	6,83
7	MARŻYT	6,13	3,82
8	W.C	2,89	5,97
9	GABINET	22,47	19,27
10	POM. SOCJALNE	9,16	5,93
11	SZATYNA	5,40	6,77
12	W.C	2,87	15,79
13	KABINA HIGIENY	4,84	26,13
14	ROZDZIELNA	12,51	15,11
15	KORYTARZ	15,33	21,10
16	GABINET	23,41	12,88
17	GABINET	12,88	15,31
18	GABINET USB	19,40	4,95
19	GABINET	15,31	22,29
20	GABINET	4,95	3,10
21	GABINET	22,29	17,17
22	W.C	3,10	10,86
23	POCZESZALNA	17,17	1,18
24	KABINA SADOWNA	12,80	4,14
25	KORYTARZ	10,86	4,33
26	W.C	1,18	10,31
27	PRACOWNIA RTO	41,14	13,13
28	OBIEKTA RTO	4,33	15,35
29	KORYTARZ	10,31	36,59
30	POM. SOCJALNE	13,13	3,85
31	CIEMNA RTO	15,35	25,84
32	PRACOWNIA RTO	36,59	6,39
33	OBIEKTA RTO	3,85	9,18
34	PRACOWNIA RTO	25,84	4,32
35	BIURO	6,39	4,81
36	BIURO	9,18	5,14
37	KORYTARZ	4,32	6,85
38	RESTRACJA	4,81	
39	MAGAZYN	5,14	
40	SKLEP	6,85	



K wydzielone obwody instalacji elektrycznej dla zasilań urządzeń komputerowych

Instalacje oświetlenia wykonane przewodem YDY 3x1b+d x 1,5 mm²
 Instalacje gniazd wykonane przewodem YDY 3 x 2,5 mm². Instalacje dla szyn przyłączeń miejscowych wyrównawczych zastosować przewód LY 1 x 16 mm².

OCHRONA PRZECIWPORAZENIOWA
 SAMOCZYNNY WYŁĄCZANIE ZASILANIA

RZUT PARTERU

Upruc.	Agp. Inz.	Plac. Garon.	16/2009 r.	Biuro Usług Technicznych "DEG"	Faza	P.T.
Proj.	Inz.	Leszek Twardowski	16/2009 r.	62-020 Swarzędz - Zalasewo ul. Poziomkowa 4	Sklepio	1
					Elektryczna	2

Temat: WYMIANA INSTALACJI ELEKTRYCZNEJ WEWNĘTRZNEJ GMAZD Rzut parteru